



FIT-jelentés :: 2016

Telephelyi jelentés

10. évfolyam :: Szakközépiskola

Budapesti Gépészeti SZC Fáy András Közlekedésgépészeti, Műszaki Szakközépiskolája

1095 Budapest, Mester utca 60-62

OM azonosító: 203031

Telephely kódja: 007



EMBERI ERŐFORRÁSOK
MINISZTERIUMA

● **KTATÁSI HIVATAL**



Létszámadatok

A telephely létszámadatai a szakközépiskolai képzéstípusban a 10. évfolyamon

Osztály neve	Tanulók száma						
	Összesen	SNI tanulók	Mentesült tanulók	BTMN tanulók	HHH tanulók	Jelentésre jogosult tanulók	A jelentésben szereplők
A	21	0	0	1	1	21	18
B	26	0	0	1	0	26	25
C	27	1	0	0	2	26	24
D	29	0	0	0	1	29	25
E	25	0	0	0	2	25	20
Összesen	128	1	0	2	6	127	112

A korábbi mérésekben eredménnyel rendelkezőkre vonatkozó létszámadatok

Osztály neve	Tanulók száma	
	Ebben a jelentésben szereplők (előző táblázat utolsó oszlopa)	Ebből a 2014-es mérésben eredménnyel rendelkeznek
A	18	16
B	25	22
C	24	18
D	25	19
E	20	0
Összesen	112	75

A telephely tanulóinak legfeljebb kétharmada rendelkezik 2014-es eredménnyel, ezért a telephely tanulóinak átlagos előzetes eredménye nem becslhető megbízhatóan.

A Tanulói háttérkérdőívre és a családháttér-indexre vonatkozó létszámadatok

Osztály neve	Tanulók száma		
	Jelentésre jogosultak	Tanulói kérdőívet kitöltötte	Van CSH-indexe
A	21	18	18
B	26	25	21
C	26	25	18
D	29	26	24
E	25	20	18
Összesen	127	114	99

A sajátos nevelési igényű vagy problémákkal küzdő tanulók adatai


Sajátos nevelési igény típusa	Tanulók száma	
	SNI/BTMN tanulók	Mentesültek a teszt megírása alól
Testi, érzékszervi vagy beszéd fogyatékos tanulók	0	0
Enyhe, közepsúlyos vagy súlyos értelmi fogyatékos vagy autista tanulók	0	0
A megismerő funkciók vagy a viselkedés fejlődésének (organikus okra visszavezethető vagy vissza nem vezethető) tartós és súlyos rendellenességével küzdő tanulók	1	0
Beilleszkedési, tanulási vagy magatartási nehézségekkel küzdő tanulók	2	0
Összesen	3	0

A mentesülő tanulók adatai

A mentesség oka	Tanulók száma
SNI tanuló	0
Ideiglenes sérülés miatt mentesített tanuló	0
Nyelvi szempontból mentesíthető tanuló	0
Összesen	0

A telephelyi jelentésre jogosult tanulóinak előző év végi matematikajegye

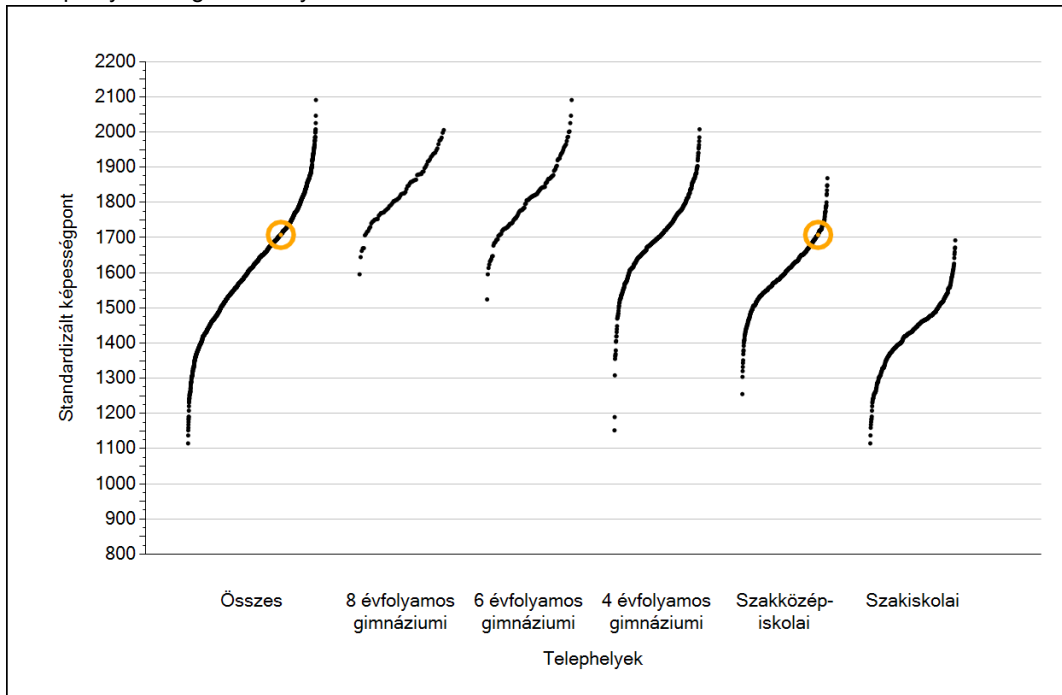
Osztály	Szerepel-e a jelentésben?	Előző év végi matematikajegye						Összesen
		-	1	2	3	4	5	
A	Jelentésben szereplők	0	0	15	1	2	0	18
	Jelentésben nem szereplők	0	0	1	2	0	0	3
B	Jelentésben szereplők	0	0	18	3	3	1	25
	Jelentésben nem szereplők	0	0	0	1	0	0	1
C	Jelentésben szereplők	0	3	13	4	4	0	24
	Jelentésben nem szereplők	0	0	1	0	1	0	2
D	Jelentésben szereplők	0	1	7	8	6	3	25
	Jelentésben nem szereplők	0	0	4	0	0	0	4
E	Jelentésben szereplők	0	0	9	7	3	1	20
	Jelentésben nem szereplők	0	0	3	1	1	0	5
Összesen	Jelentésben szereplők	0	4	62	23	18	5	112
	Jelentésben nem szereplők	0	0	9	4	2	0	15



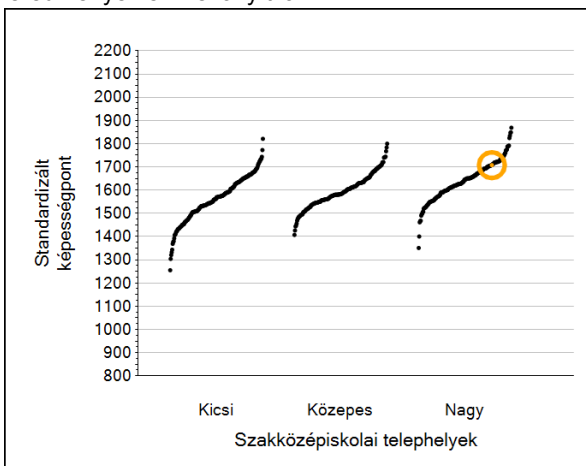
Matematika

1a Átlageredmények

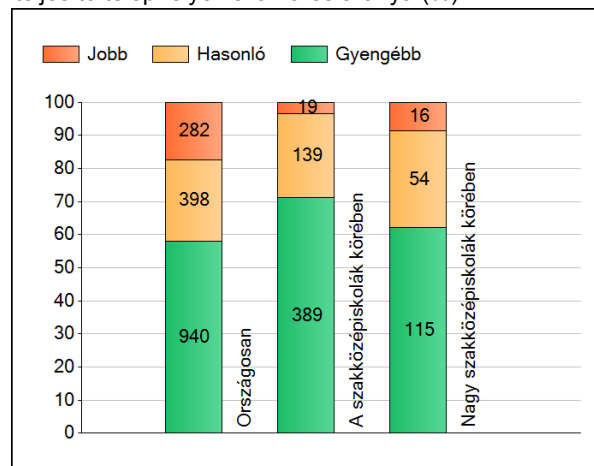
A telephelyek átlageredményeinek összehasonlítása



Az Önök eredményei a szakközépiskolai telephelyek eredményeire viszonyítva



A szignifikánsan jobban, hasonlóan, illetve gyengébben teljesítő telephelyek száma és aránya (%)



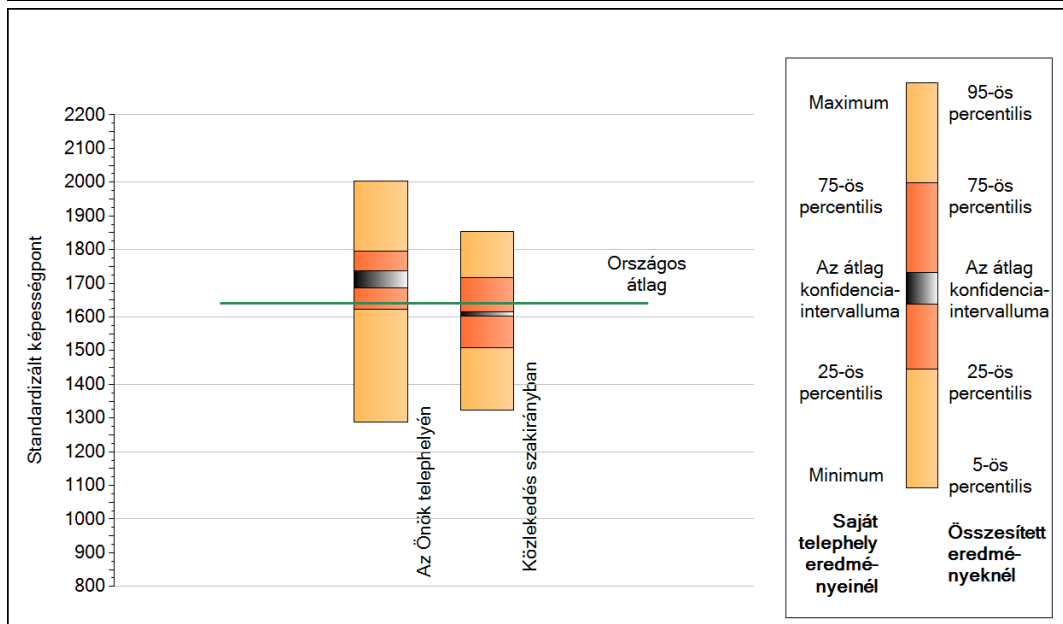
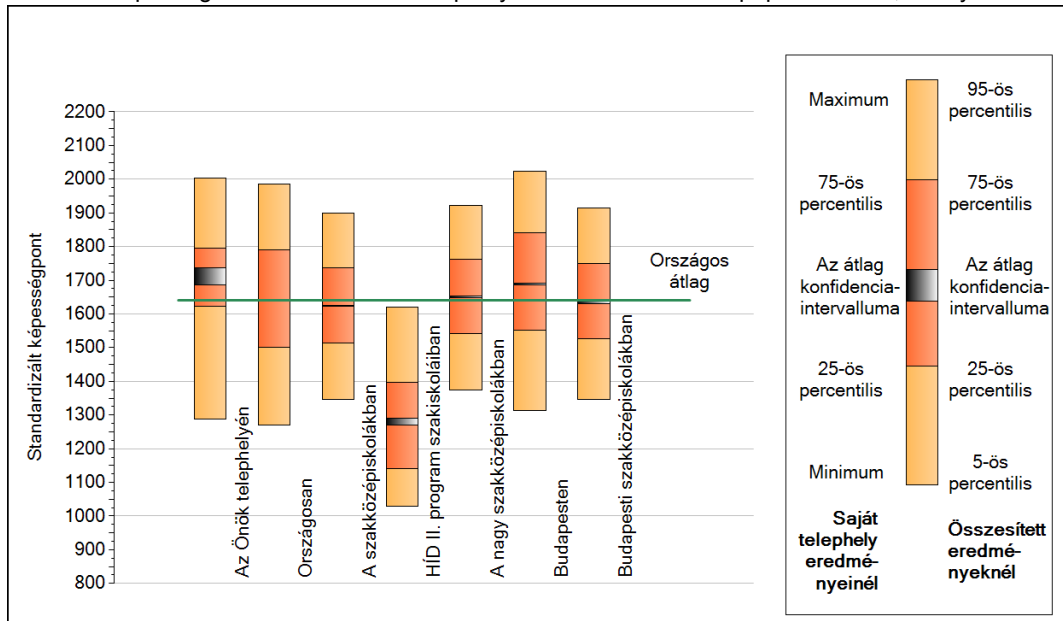
A tanulók átlageredménye és az átlag megbízhatósági tartománya (konfidencia-intervalluma)

Az Önök telephelyén	1708 (1687;1738)		
Országosan	1641 (1640;1642)		
8 évfolyamos gimnáziumokban	1841 (1835;1847)		
6 évfolyamos gimnáziumokban	1826 (1822;1831)		
4 évfolyamos gimnáziumokban	1733 (1732;1735)		
Szakközépiskolákban	1625 (1623;1627)	Kis szakközépiskolákban	1564 (1560;1568)
Szakiskolákban	1428 (1426;1431)	Közepes szakközépiskolákban	1594 (1591;1598)
HÍD II. program szakiskoláiban	1281 (1271;1291)	Nagy szakközépiskolákban	1651 (1649;1653)

1b

A képességeloszlás néhány jellemzője

A tanulók képességeloszlása az Önök telephelyén és azokban a részpopulációkban, amelyekbe Önök is tartoznak

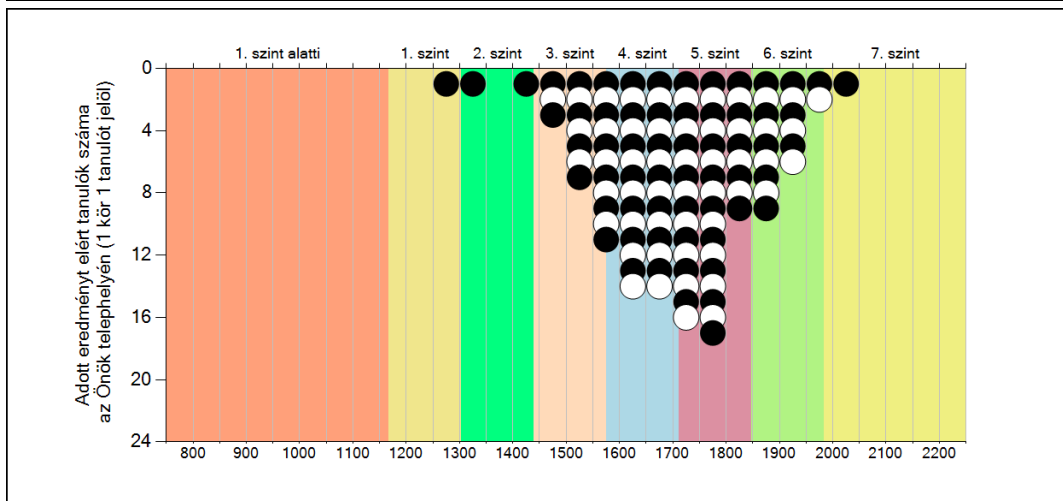
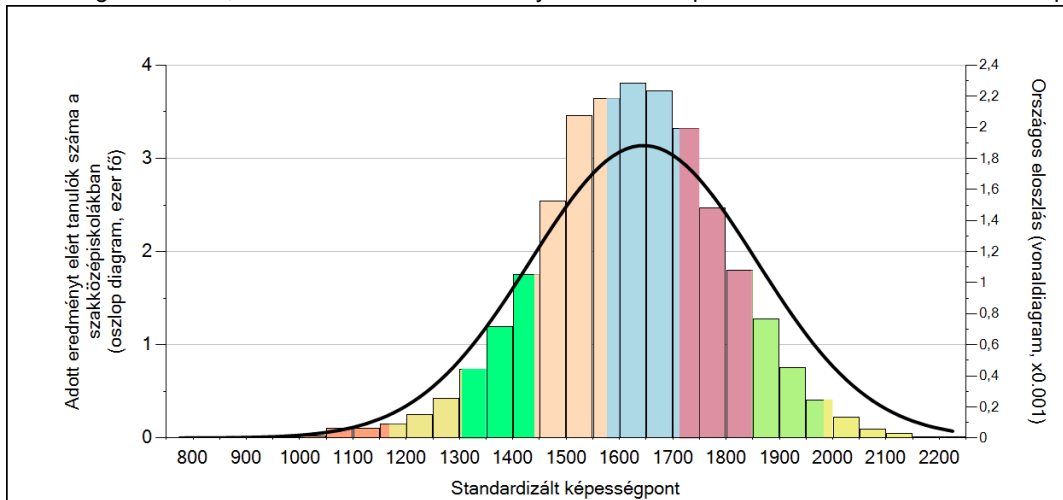


A tanulók képességeloszlása az egyes részpopulációkban

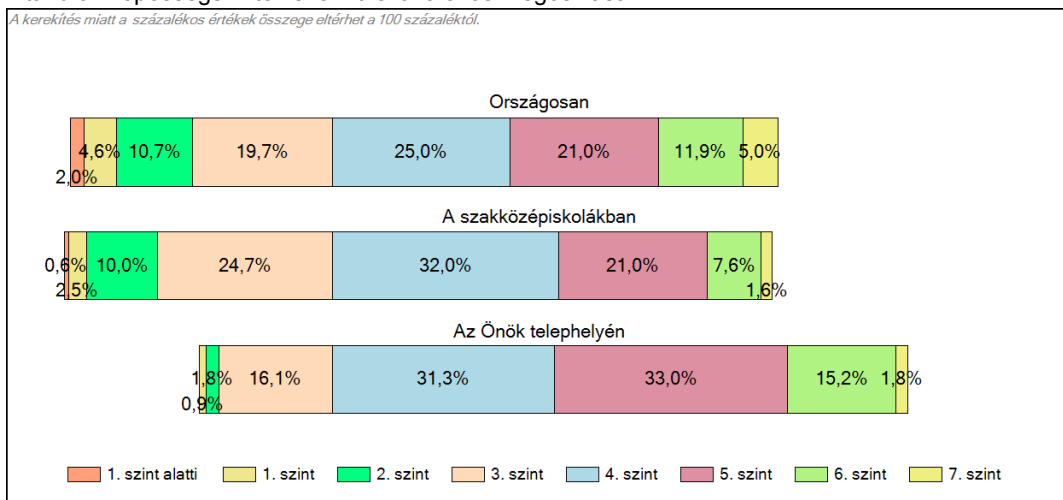
	Min. / 5-ös perc.	25-ös perc.	Átlag (konf. int.)	75-ös perc.	Max. / 95-ös perc.
Az Önök telephelyén	1287	1623	1708 (1687;1738)	1796	2004
Országosan	1269	1500	1641 (1640;1642)	1789	1985
A szakközépfiskolákban	1346	1515	1625 (1623;1627)	1737	1899
HÍD II. program szakiskoláiban	1030	1142	1281 (1271;1291)	1398	1620
A nagy szakközépfiskolákban	1375	1541	1651 (1649;1653)	1762	1923
Budapesten	1313	1552	1689 (1687;1692)	1841	2024
Budapesti szakközépfiskolákban	1346	1527	1635 (1631;1638)	1749	1915
Közlekedés szakirányban	1324	1509	1609 (1603;1616)	1717	1854

1c Képességeloszlás

Az országos eloszlás, valamint a tanulók eredményei a szakközépfiskolákban és az Önök szakközépfiskolájában



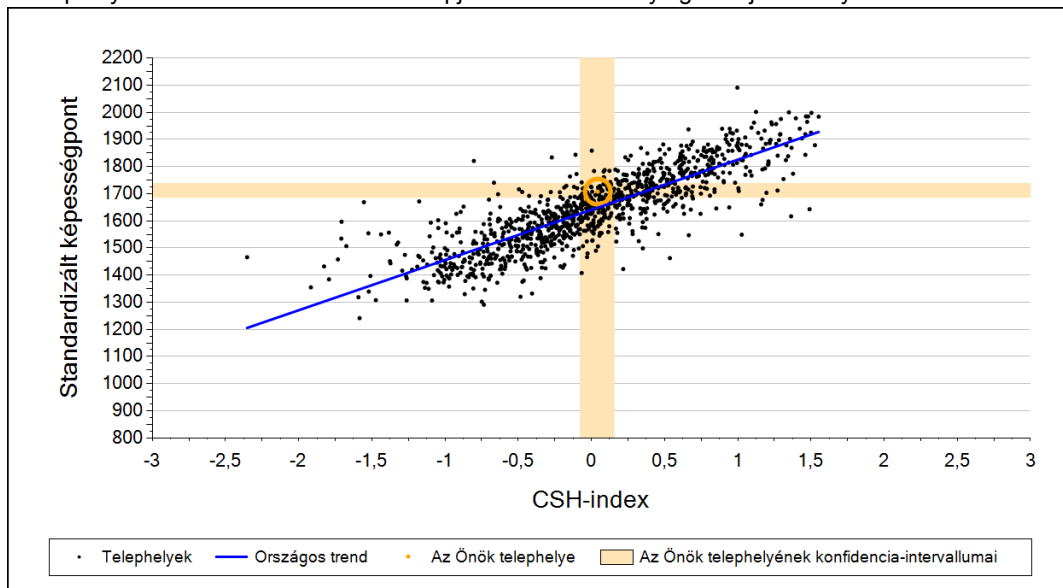
A tanulók képességszintek szerinti százalékos megoszlása



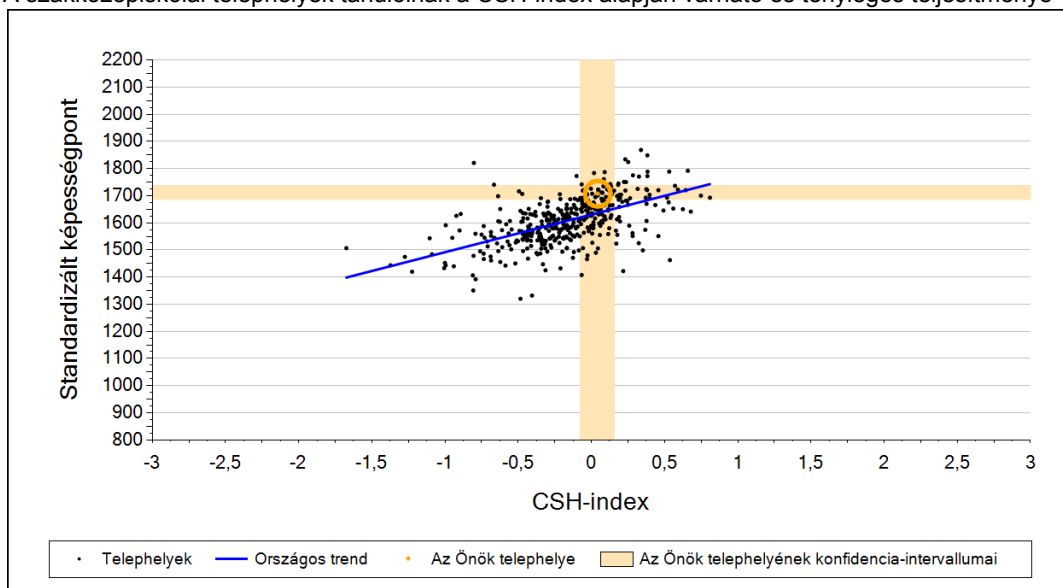
2a

Átlageredmény a CSH-index tükrében*

A telephelyek tanulóinak a CSH-index alapján várható és tényleges teljesítménye



A szakközépiskolai telephelyek tanulóinak a CSH-index alapján várható és tényleges teljesítménye



Telephelyeik eredménye a regressziós becslés alapján várható eredmény tükrében

Telephelyük tényleges eredménye	1708	(1687;1738)
Várható eredmény az összes telephelyre illesztett regressziós egyenes alapján	1649	(a tényleges eredmény ennél szignifikánsan jobb)
Várható eredmény a szakközépiskolai telephelyekre illesztett regressziós egyenes alapján	1637	(a tényleges eredmény ennél szignifikánsan jobb)

A CSH-index átlagértéke és az átlag megbízhatósági tartománya

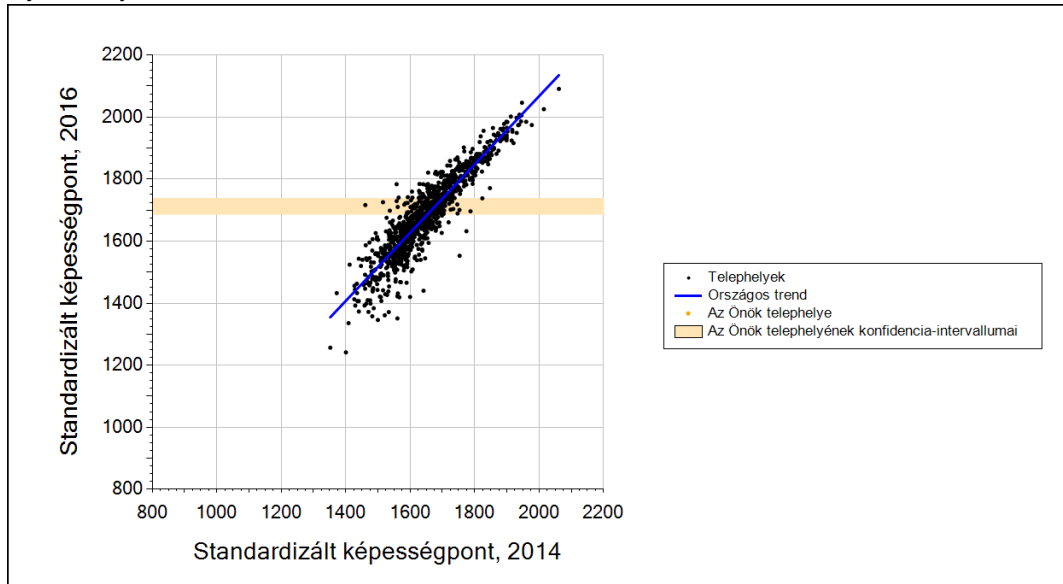
Az Önök telephelyén	0,044	(-0,079;0,156)
Országosan	0,037	(0,030;0,040)
Szakközépiskolákban	-0,096	(-0,110;-0,090)

* Csak azok a telephelyek szerepelnek az ábrákon, amelyeken legalább a diákok kétharmadára és legalább tíz tanulóra kiszámítható a CSH-index, és a CSH-indexszel rendelkező diákok átlaga belesik az összes diák képességátlagának konfidencia-intervallumába mindkét felmért terület esetében.

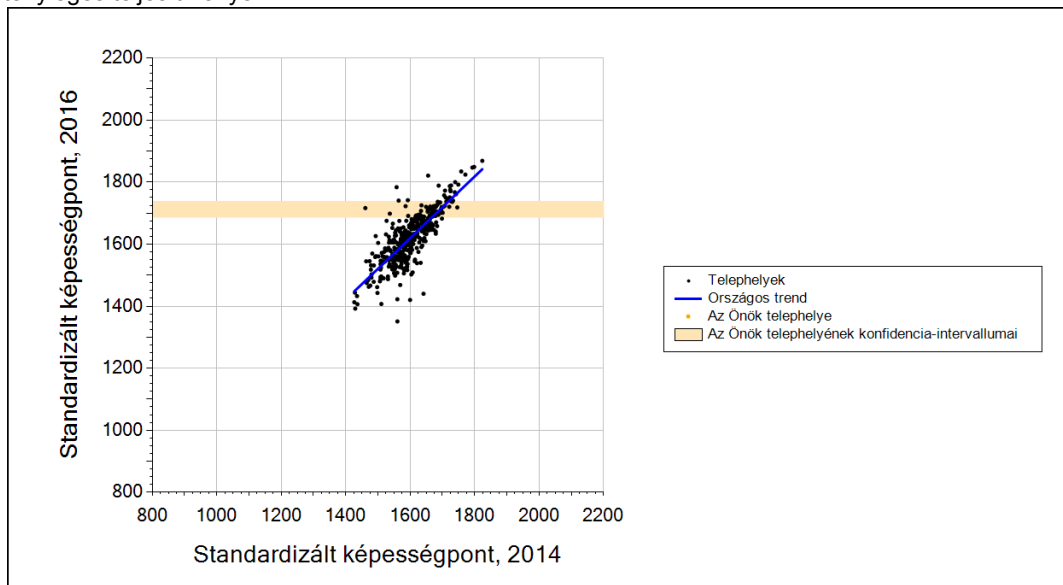
2b

Átlageredmény a tanulók korábbi eredményének tükrében*

A telephely tanulóinak a két évvel korábbi mérésben elért átlageredményük alapján várható és tényleges teljesítménye



A szakközépiskolai telephelyek tanulóinak a két évvel korábbi mérésben elért átlageredményük alapján várható és tényleges teljesítménye



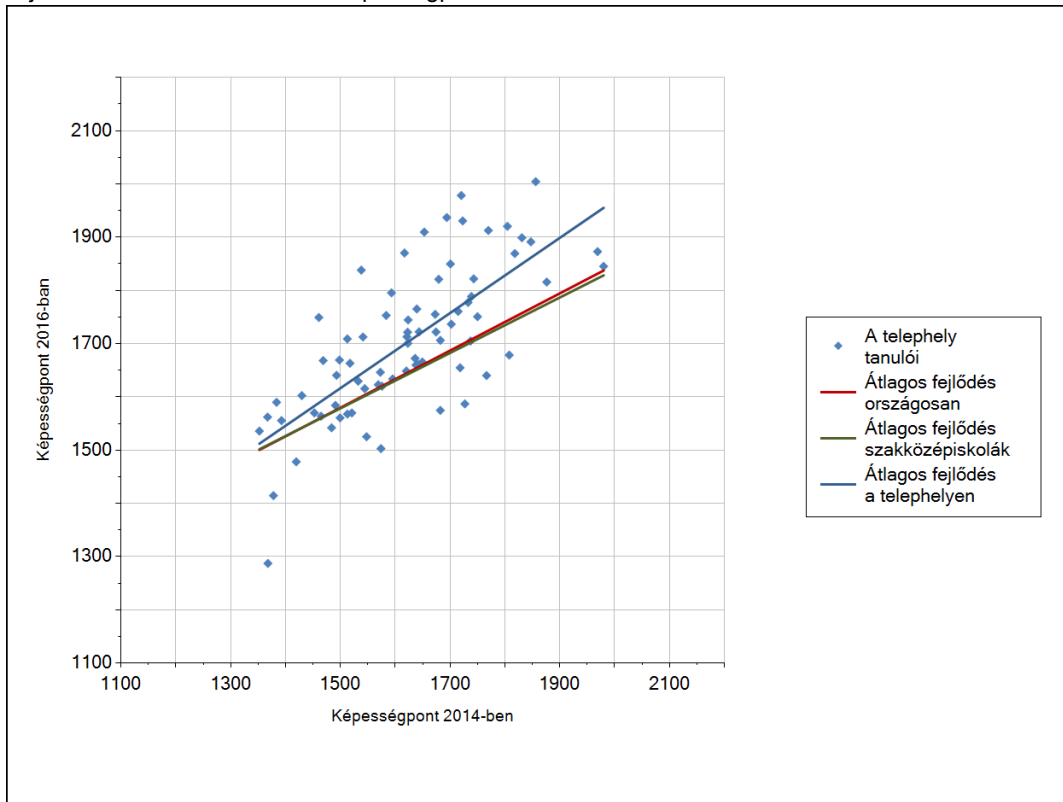
Telephelyeik eredménye a regressziós becslés alapján várható eredmény tükrében

Telephelyük 2016-os eredménye	1708	(1687;1738)
Telephelyük tanulóinak 2014-es átlageredménye	-	-
Várható eredmény az összes telephelyre illesztett regressziós egyenes alapján	-	A telephely tanulóinak kevesebb, mint kétharmada rendelkezik korábbi eredménnyel.
Várható eredmény a szakközépiskolai telephelyekre illesztett regressziós egyenes alapján	-	A telephely tanulóinak kevesebb, mint kétharmada rendelkezik korábbi eredménnyel.

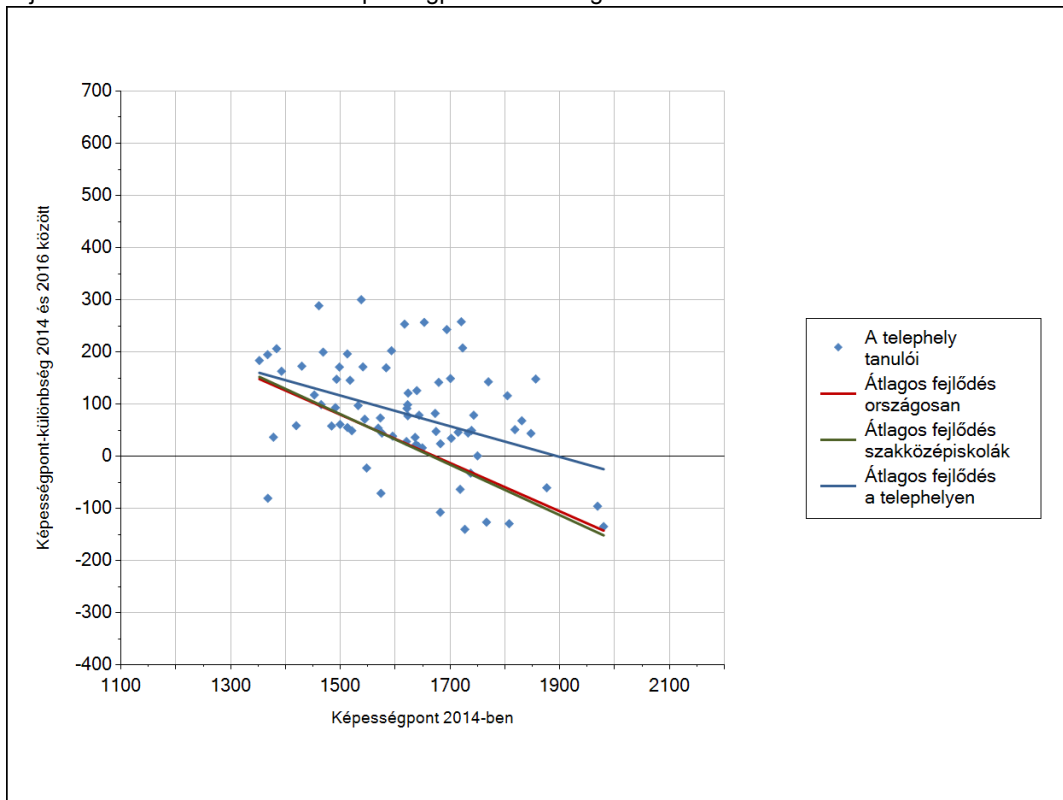
* Csak azok a telephelyek szerepelnek az ábrán, amelyek esetében legalább a tanulók kétharmada és legalább tíz tanuló megírta a két évvel korábbi mérést, és amelyeken a korábbi eredménnyel rendelkező diákok e mérésbeli átlaga beleesik az összes diák e mérésben elért képességátlagának konfidencia-intervallumába mindkét területen.

3a A tanulók fejlődése a telephelyen

Fejlődés 2014 és 2016 között - képességpontok



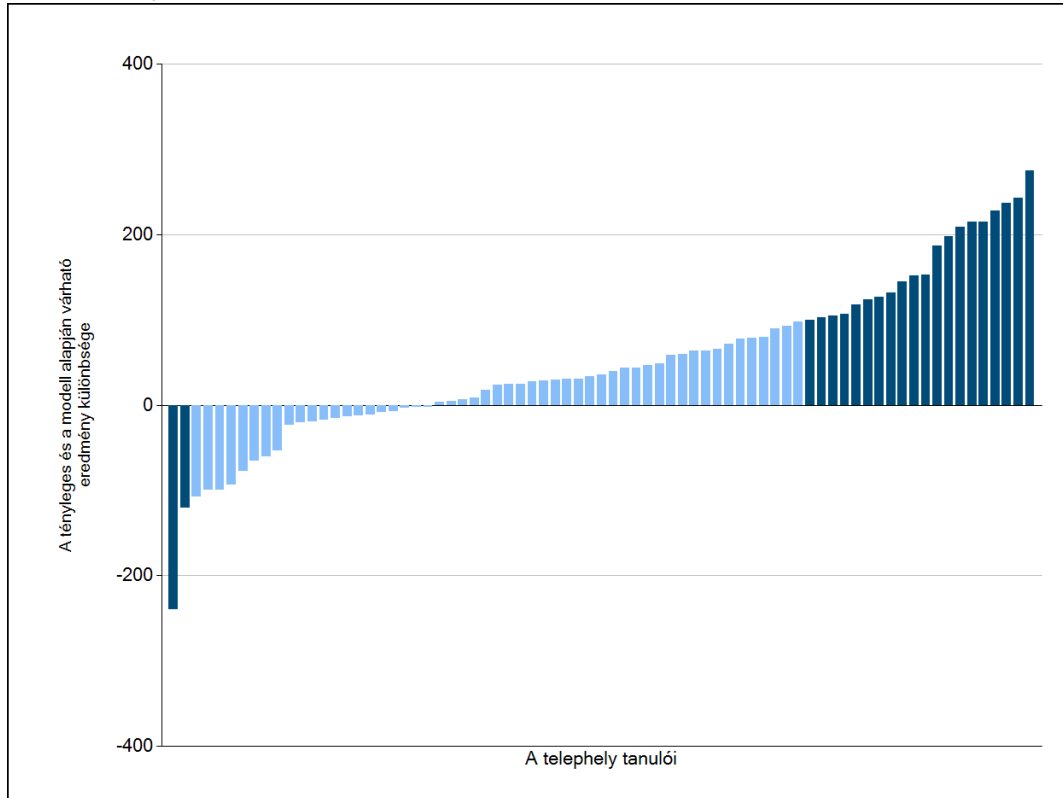
Fejlődés 2014 és 2016 között - képességpont-különbségek



3b

A tanulók egyéni fejlődése a komplex fejlődési modell alapján*

A tanulók tényleges eredménye és a komplex modell alapján becsült, várható eredménye közötti különbségek az Önök telephelyén



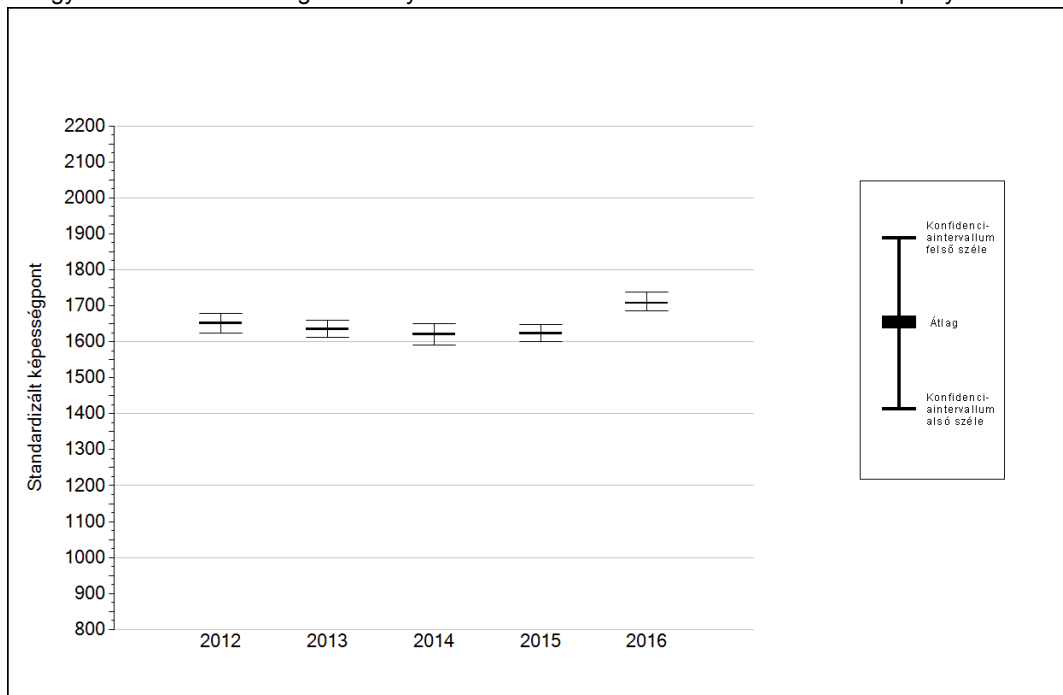
Sötétebb színnel jelöltük, ha a tanuló eredménye szignifikánsan különbözik a komplex fejlődési modell alapján várható eredménytől.

* A komplex fejlődési modellben a tanulók becsült, várható eredményének meghatározásakor a tanuló korábbi eredményei mellett a fejlődést befolyásoló egyéb tényezőket is figyelembe veszünk. Ilyenek pl. a szociális, gazdasági és kulturális háttérét mérő jellemzők, a tanuló neve, az osztály és a telephely tanulóinak két évvel korábbi átlageredménye, valamint a telephely alapvető jellemzői, mint a képzési forma és a település típusa. A becsült érték tehát azt jelképezi, hogy a hasonló családi háttérű, ugyanolyan nemű tanulók, akiknek két évvel korábbi eredménye hasonló volt, emellett 2016-ban hasonló osztályba és telephelyre jártak, átlagosan milyen eredményt értek el a 2016. évi felmérésben. A modellről bővebben az Útmutató a telephelyi jelentés ábráinak értelmezéséhez dokumentumban olvashatnak.

4a

Az átlageredmény alakulása a 10. évfolyamon*

Az egyes években elért átlageredmények és konfidencia-intervallumaik az Önök telephelyén



Év	Átlag (konf. int.)	A 2016. évi eredmény és a korábbi évek eredményei közötti különbség (konf.int.)
2016	1708 (1687;1738)	-
2015	1623 (1599;1647) ↑	85 (45;123)
2014	1621 (1592;1649) ↑	87 (44;128)
2013	1635 (1613;1660) ↑	73 (35;109)
2012	1652 (1623;1679) ↑	56 (14;103)

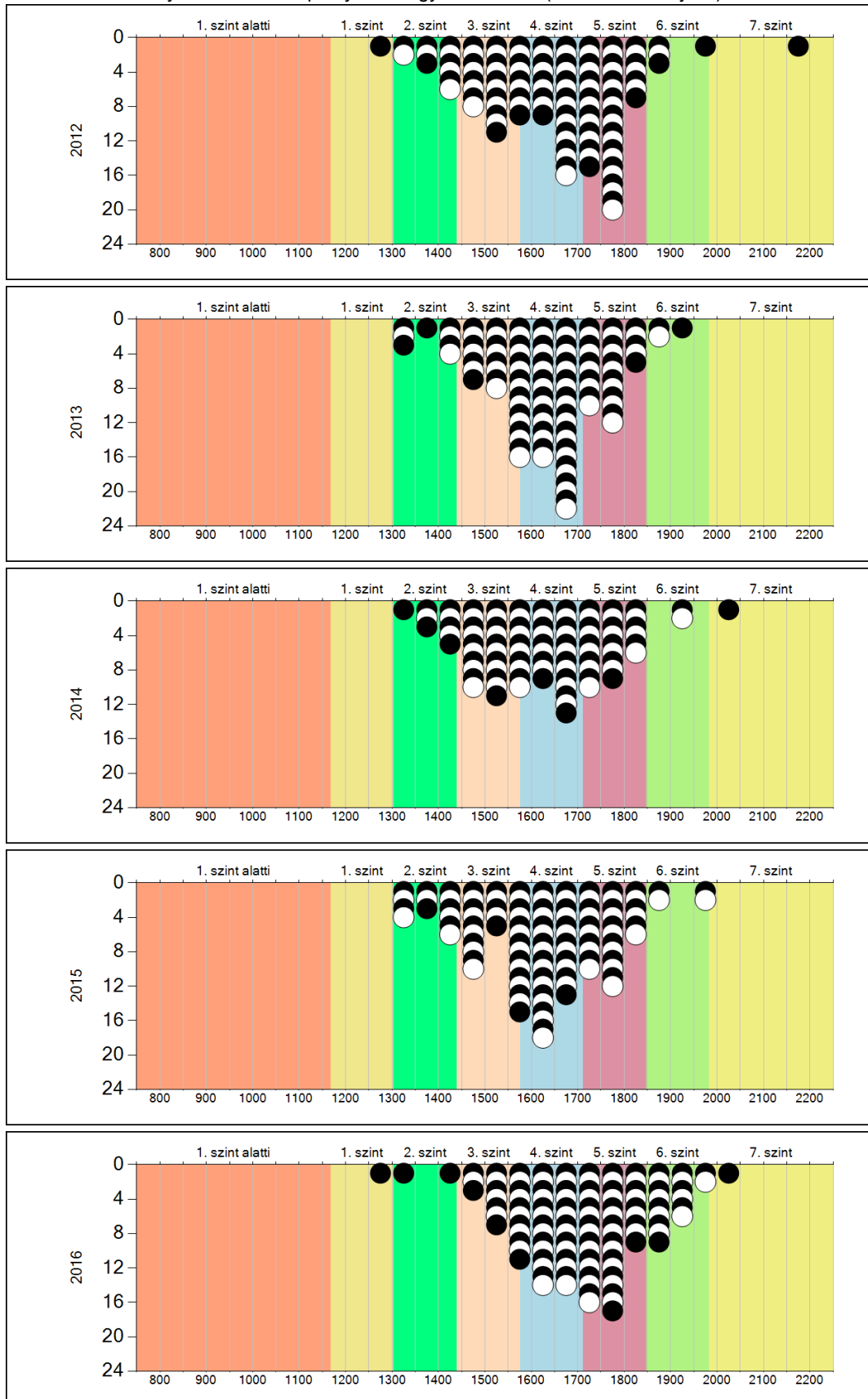
- ↑ A 2016. évi eredmény szignifikánsan magasabb
- Nincs szignifikáns változás a 2016. évi eredményekben
- ↓ A 2016. évi eredmény szignifikánsan alacsonyabb

* A FIT – jelentésben 2012-től kezdődően a 95%-os megbízhatósági tartományokat tüntetjük fel, ezért a 2011. évi vagy annál régebbi átlageredmények esetében a táblázatban látható megbízhatósági tartomány szélesebb a 2012. évnél korábbi jelentésekben szereplő 90%-os megbízhatósági tartománynál.

4b

A képességeloszlás alakulása a 10. évfolyamon

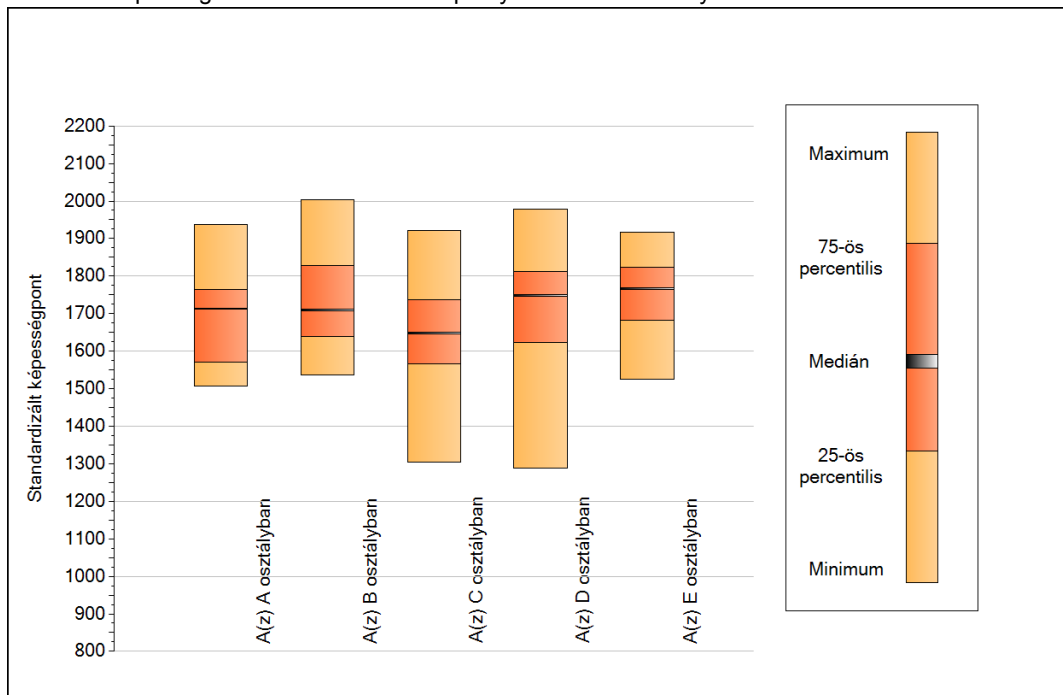
A tanulók eredményei az Önök telephelyén az egyes években (1 kör 1 tanulót jelöl)



5a

A képességeloszlás néhány jellemzője osztályonként

A tanulók képességeloszlása az Önök telephelyén működő osztályokban



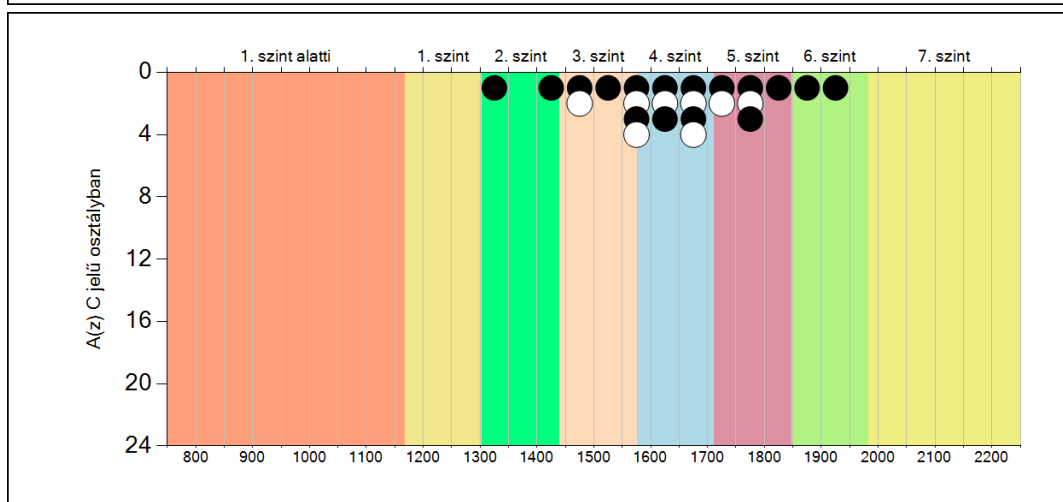
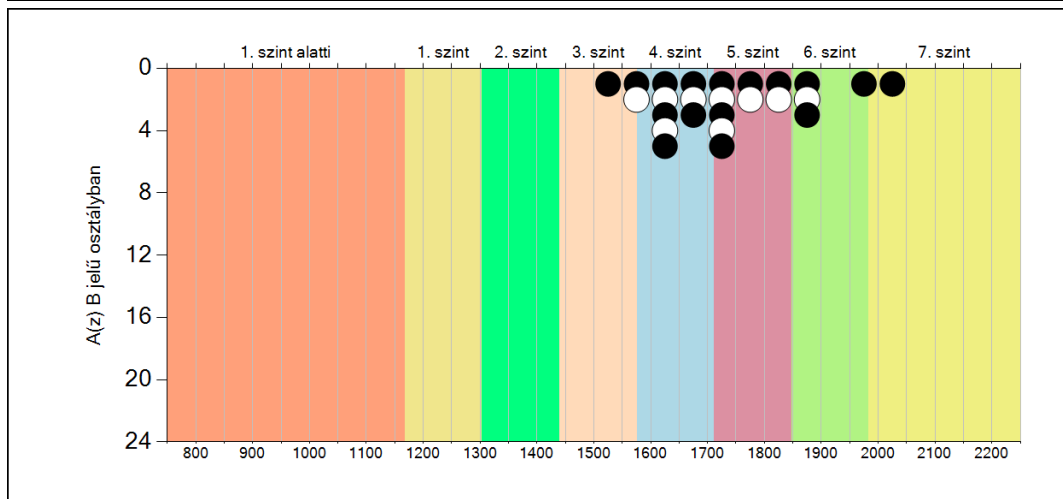
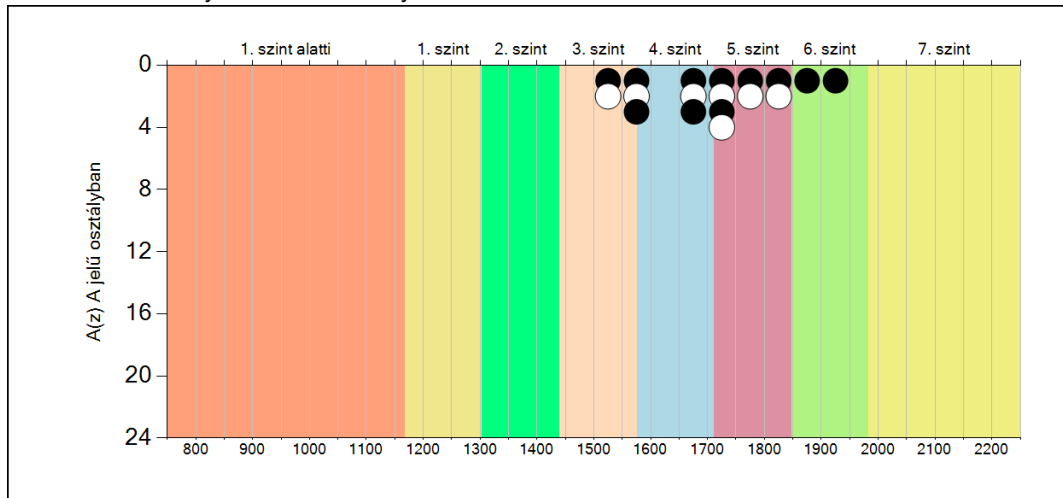
A tanulók képességeloszlása az Önök osztályaiban

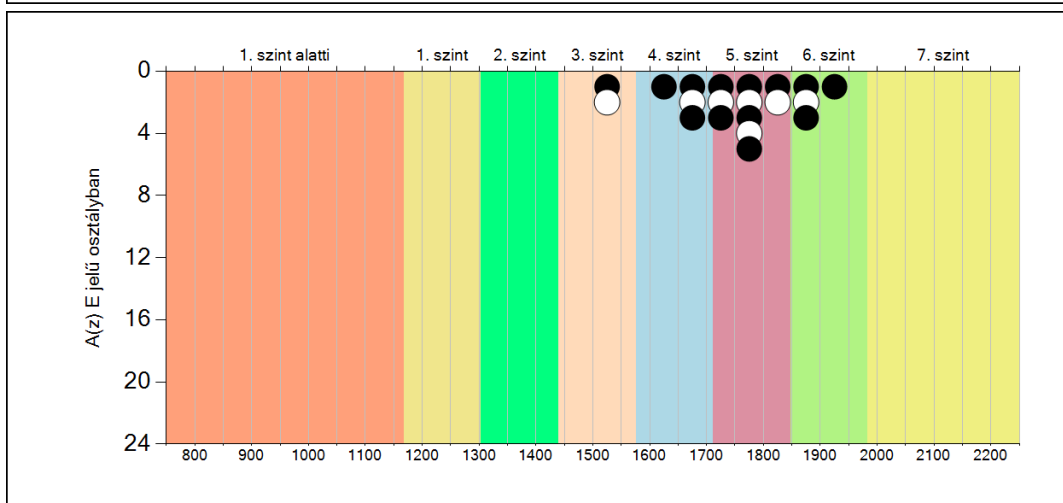
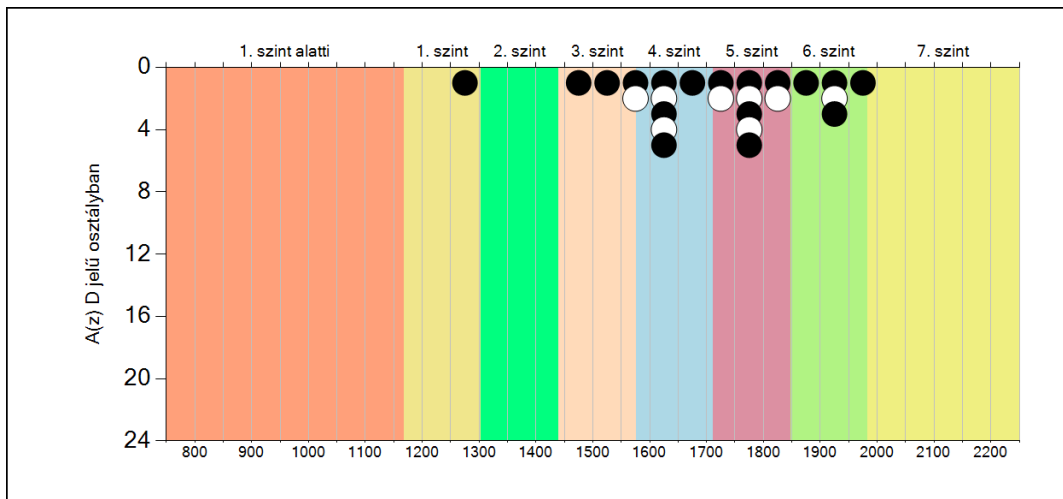
	Minimum	25 percent.	Medián	75 percent.	Maximum
A(z) A osztályban	1506	1570	1713	1765	1937
A(z) B osztályban	1536	1638	1709	1828	2004
A(z) C osztályban	1305	1566	1648	1736	1921
A(z) D osztályban	1287	1624	1749	1813	1978
A(z) E osztályban	1526	1683	1767	1824	1916

5b

A képességeloszlás osztályonként

A tanulók eredményei az Önök osztályaiban

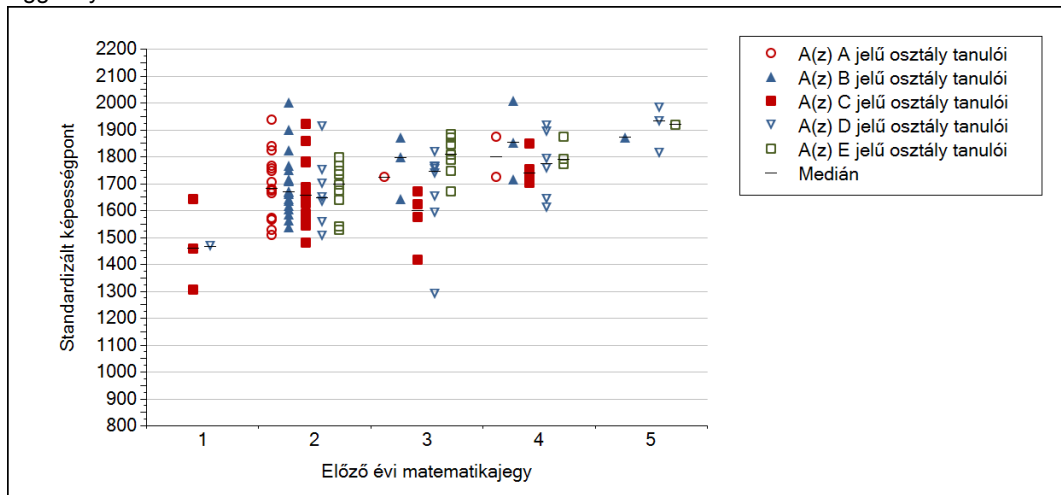




5c

A képességeloszlás az előző év végi matematikajegy függvényében

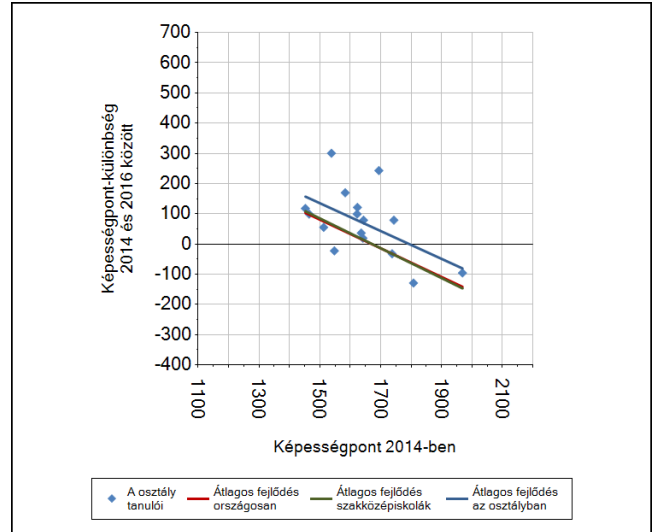
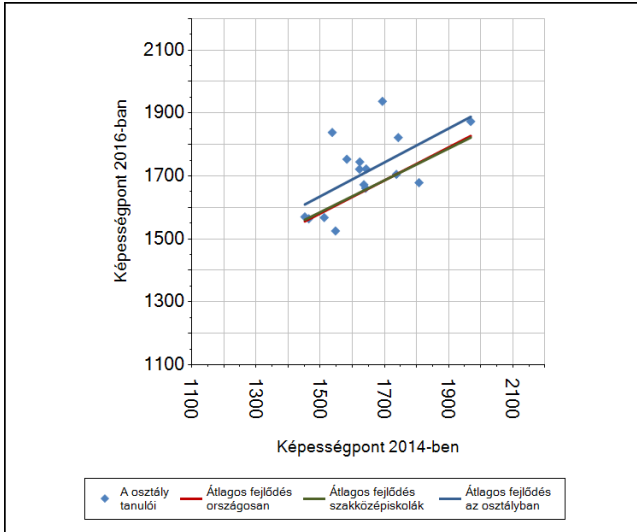
A tanulók képességeloszlása az Önök telephelyén működő osztályokban az előző év végi matematikajegy függvényében



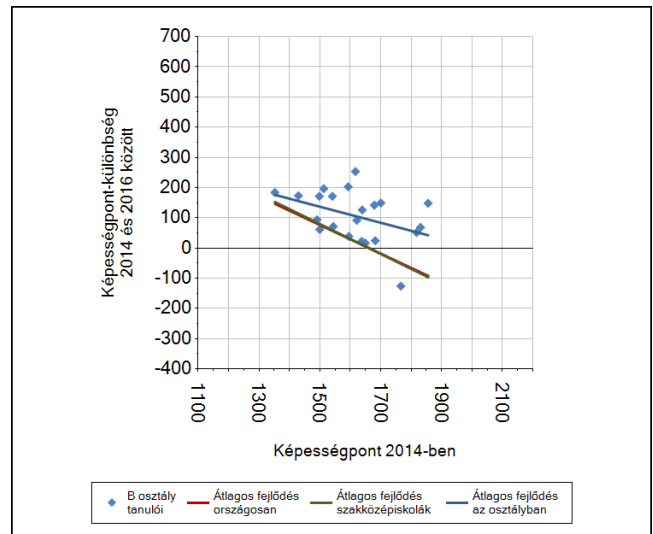
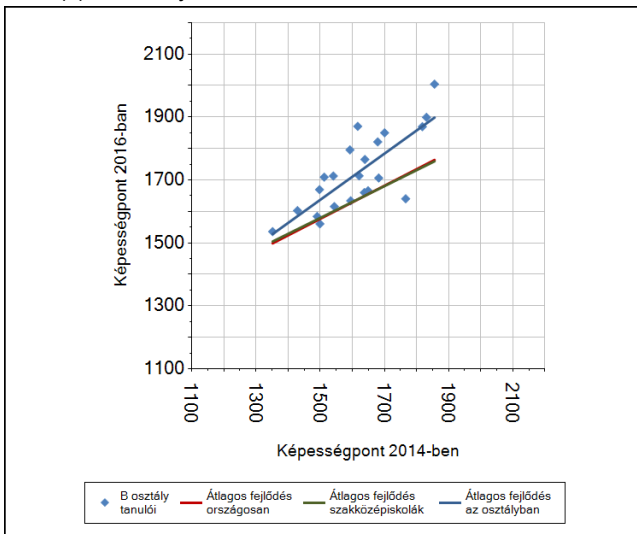
		Előző év végi matematikajegy	Minimum	Medián	Maximum
A(z) A jelű osztály	1	1	-	-	-
	2	2	1506	1678	1937
	3	3	1721	1721	1721
	4	4	1722	1798	1873
	5	5	-	-	-
A(z) B jelű osztály	1	1	-	-	-
	2	2	1536	1667	2000
	3	3	1640	1795	1870
	4	4	1712	1850	2004
	5	5	1869	1869	1869
A(z) C jelű osztály	1	1	1305	1456	1641
	2	2	1478	1655	1921
	3	3	1415	1597	1668
	4	4	1701	1736	1845
	5	5	-	-	-
A(z) D jelű osztály	1	1	1464	1464	1464
	2	2	1503	1646	1910
	3	3	1287	1744	1816
	4	4	1607	1772	1913
	5	5	1812	1931	1978
A(z) E jelű osztály	1	1	-	-	-
	2	2	1526	1695	1796
	3	3	1669	1806	1881
	4	4	1769	1789	1872
	5	5	1916	1916	1916

6a A tanulók fejlődése osztályonként

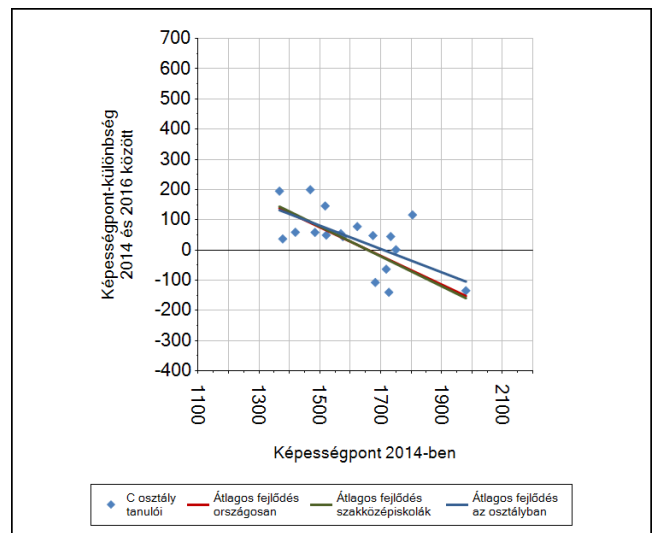
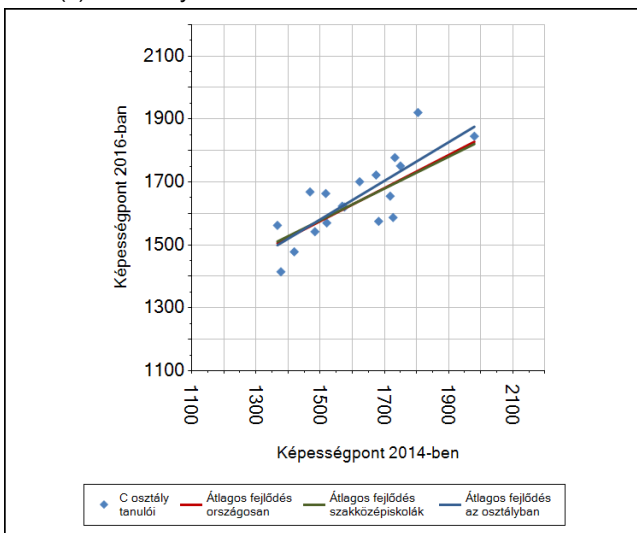
A(z) A osztály tanulói



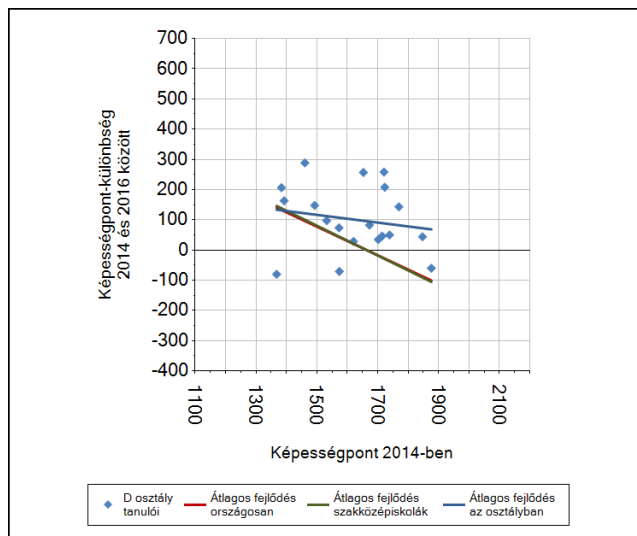
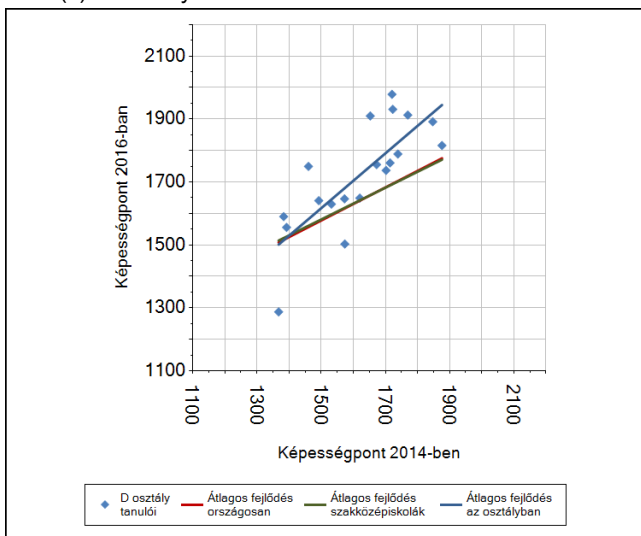
A(z) B osztály tanulói



A(z) C osztály tanulói



A(z) D osztály tanulói

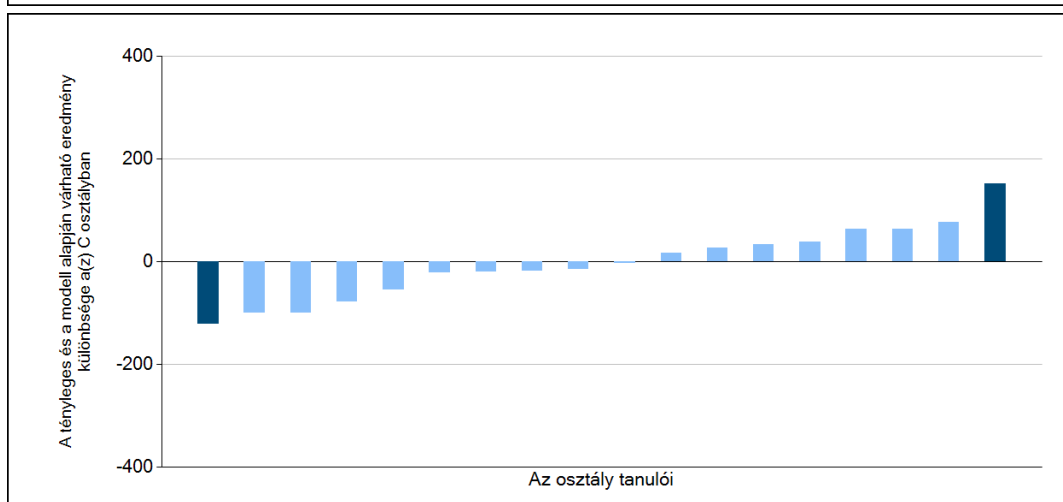
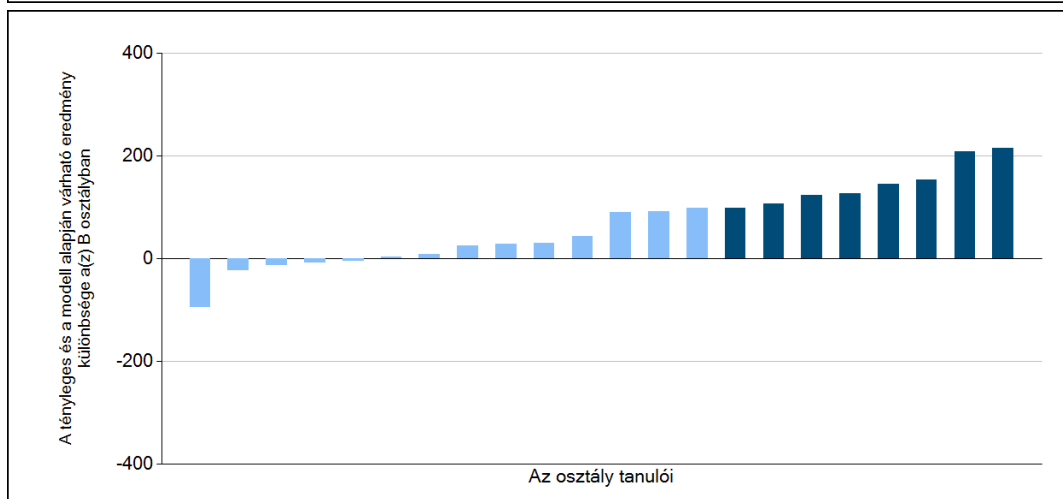
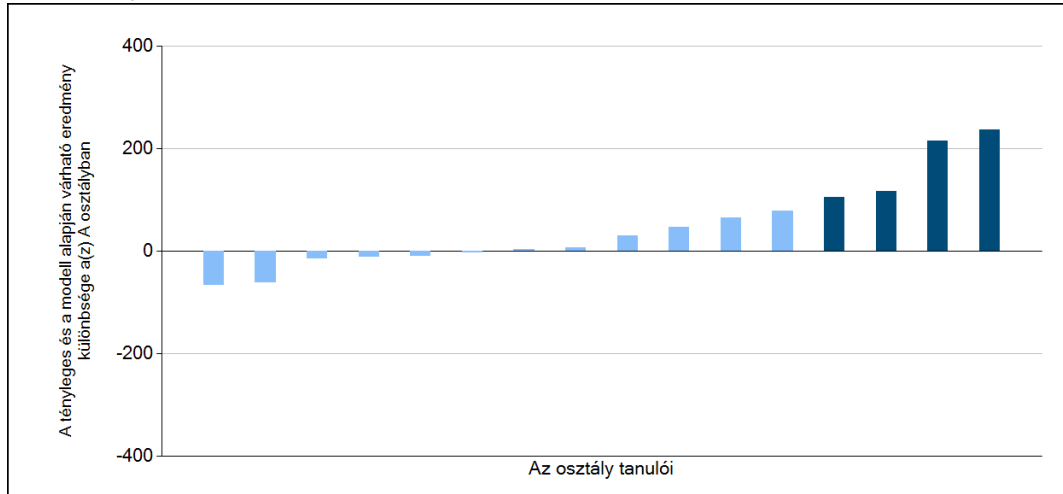


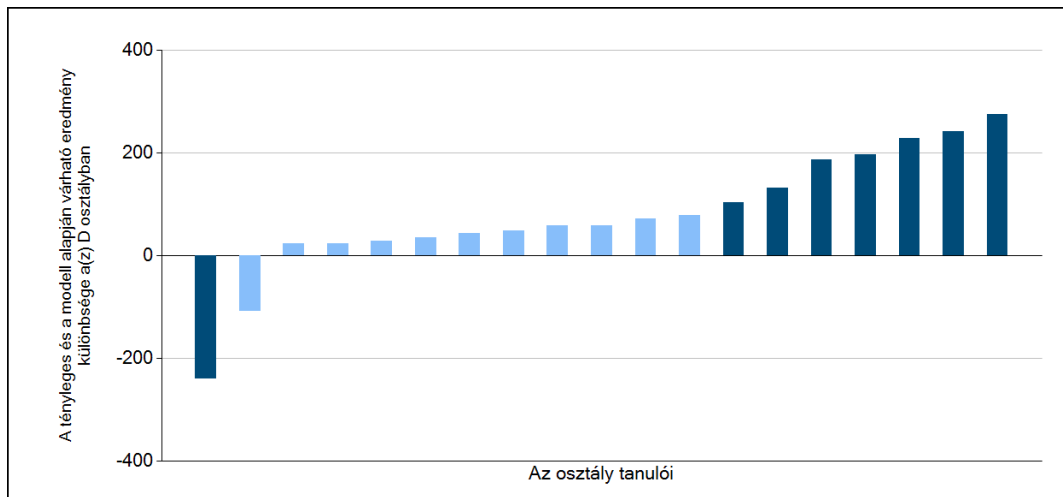
Matematika

6b

A tanulók egyéni fejlődése a komplex fejlődési modell alapján osztályonként*

A tanulók tényleges eredménye és a komplex modell alapján becsült, várható eredménye közötti különbségek az Önök osztályaiban





Sötétebb színnel jelöltük, ha a tanuló eredménye szignifikánsan különbözik a komplex fejlődési modell alapján várható eredménytől.

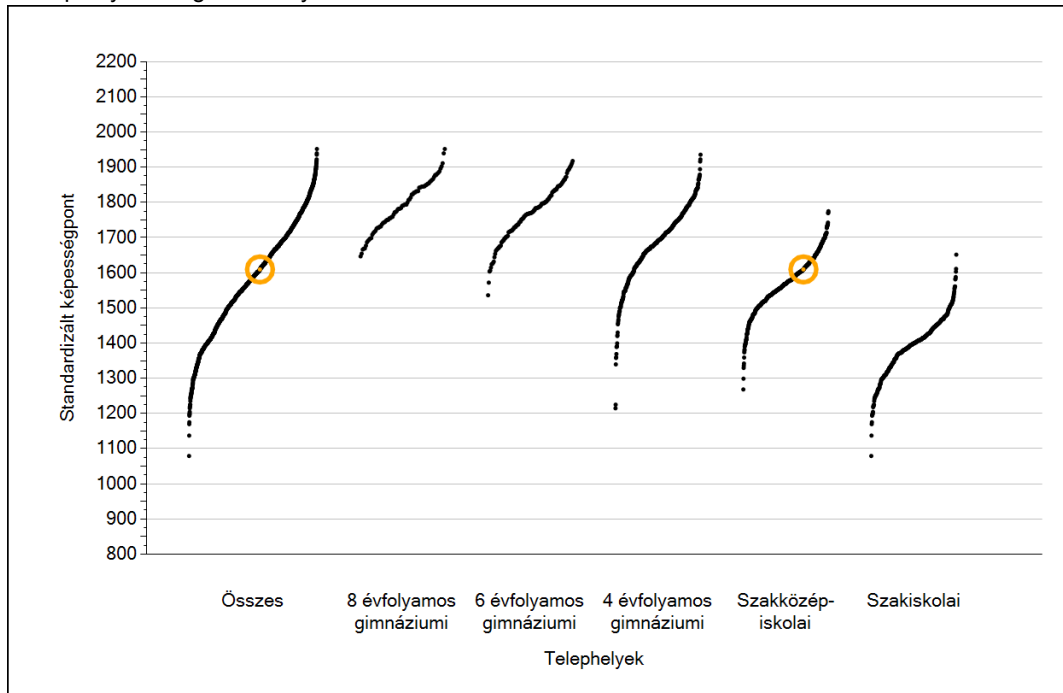
* A komplex fejlődési modellben a tanulók becsült, várható eredményének meghatározásakor a tanuló korábbi eredményei mellett a fejlődést befolyásoló egyéb tényezőket is figyelembe veszünk. Ilyenek pl. a szociális, gazdasági és kulturális háttérét mérő jellemzők, a tanuló neme, az osztály és a telephely tanulójának két évvel korábbi átlageredménye, valamint a telephely alapvető jellemzői, mint a képzési forma és a település típusa. A becsült érték tehát azt jelképezi, hogy a hasonló családi háttérű, ugyanolyan nemű tanulók, akiknek két évvel korábbi eredménye hasonló volt, emellett 2016-ban hasonló osztályba és telephelyre jártak, átlagosan milyen eredményt értek el a 2016. évi felmérésben. A modellről bővebben az Útmutató a telephelyi jelentés ábráinak értelmezéséhez dokumentumban olvashatnak.



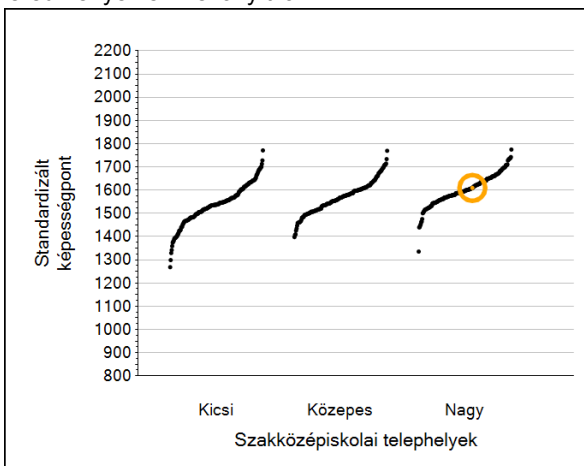
Szövegértés

1a Átlageredmények

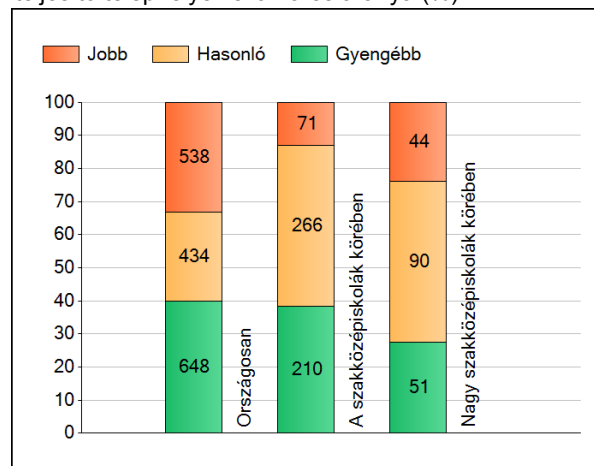
A telephelyek átlageredményeinek összehasonlítása



Az Önök eredményei a szakközépiskolai telephelyek eredményeéhez viszonyítva



A szignifikánsan jobban, hasonlóan, illetve gyengébben teljesítő telephelyek száma és aránya (%)



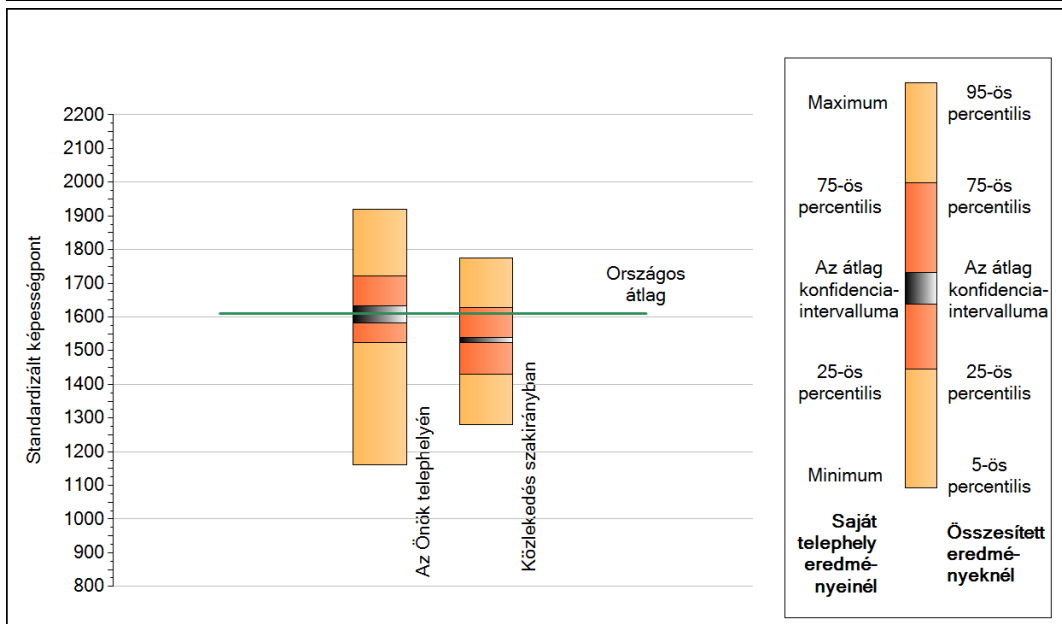
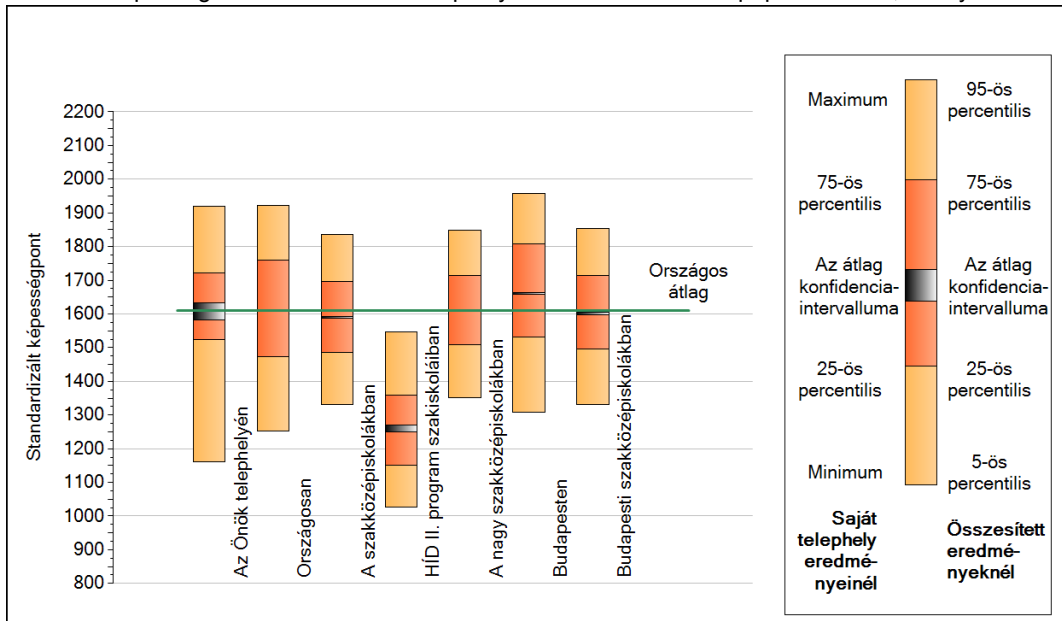
A tanulók átlageredménye és az átlag megbízhatósági tartománya (konfidencia-intervalluma)

Az Önök telephelyén	1610 (1583;1632)		
Országosan	1610 (1609;1611)		
8 évfolyamos gimnáziumokban	1802 (1797;1807)		
6 évfolyamos gimnáziumokban	1782 (1779;1785)		
4 évfolyamos gimnáziumokban	1716 (1714;1718)		
Szakközépiskolákban	1589 (1588;1591)	Kis szakközépiskolákban	1539 (1534;1544)
Szakiskolákban	1390 (1388;1393)	Közepes szakközépiskolákban	1569 (1566;1572)
HÍD II. program szakiskoláiban	1260 (1250;1270)	Nagy szakközépiskolákban	1608 (1606;1610)

1b

A képességeloszlás néhány jellemzője

A tanulók képességeloszlása az Önök telephelyén és azokban a részpopulációkban, amelyekbe Önök is tartoznak



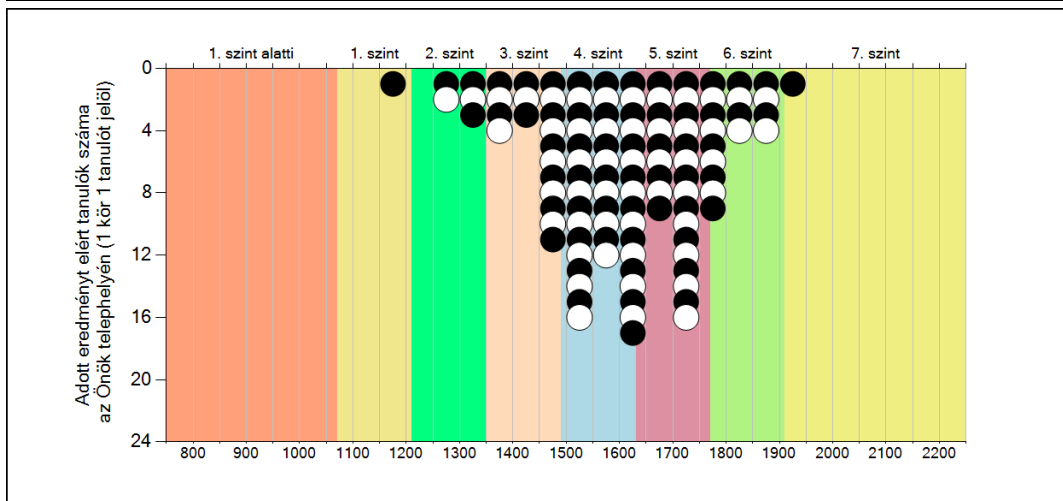
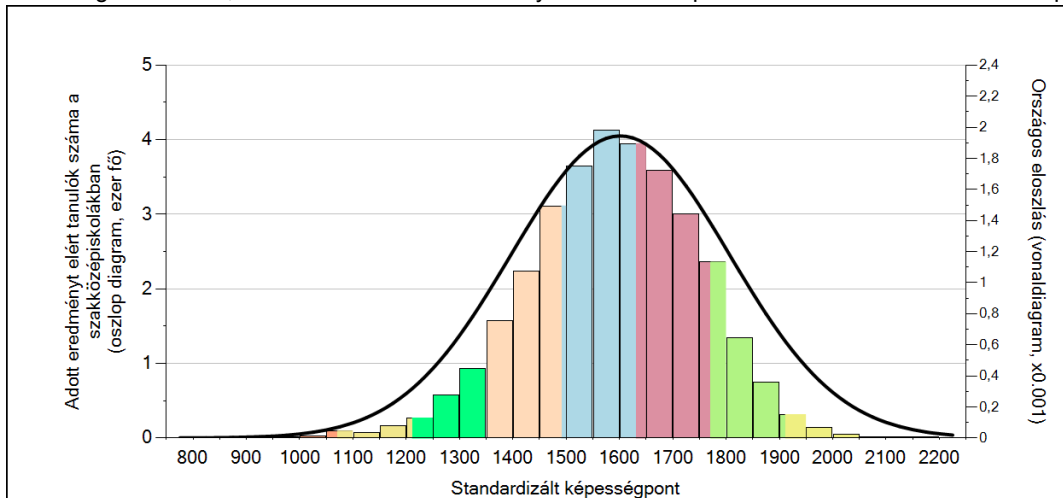
A tanulók képességeloszlása az egyes részpopulációkban

	Min. / 5-ös perc.	25-ös perc.	Átlag (konf. int.)	75-ös perc.	Max. / 95-ös perc.
Az Önök telephelyén	1160	1525	1610 (1583;1632)	1721	1919
Országosan	1253	1472	1610 (1609;1611)	1761	1922
A szakközépiskolákban	1330	1486	1589 (1588;1591)	1697	1836
HÍD II. program szakiskoláiban	1027	1152	1260 (1250;1270)	1359	1547
A nagy szakközépiskolákban	1352	1508	1608 (1606;1610)	1714	1849
Budapesten	1307	1532	1662 (1659;1664)	1808	1957
Budapesti szakközépiskolákban	1332	1495	1601 (1598;1605)	1714	1853
Közlekedés szakirányban	1280	1430	1531 (1524;1539)	1628	1774

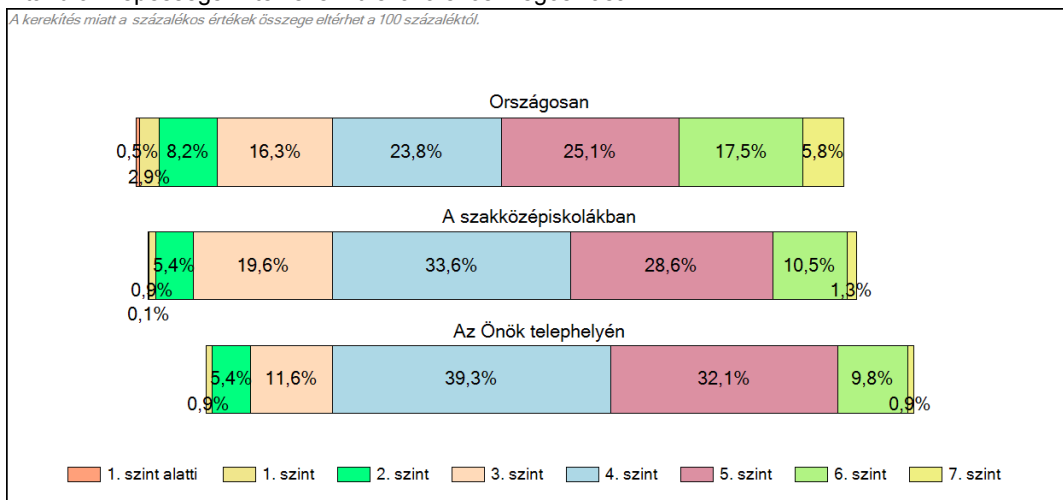
1c

Képességeloszlás

Az országos eloszlás, valamint a tanulók eredményei a szakközépfiskolákban és az Önök szakközépfiskolájában



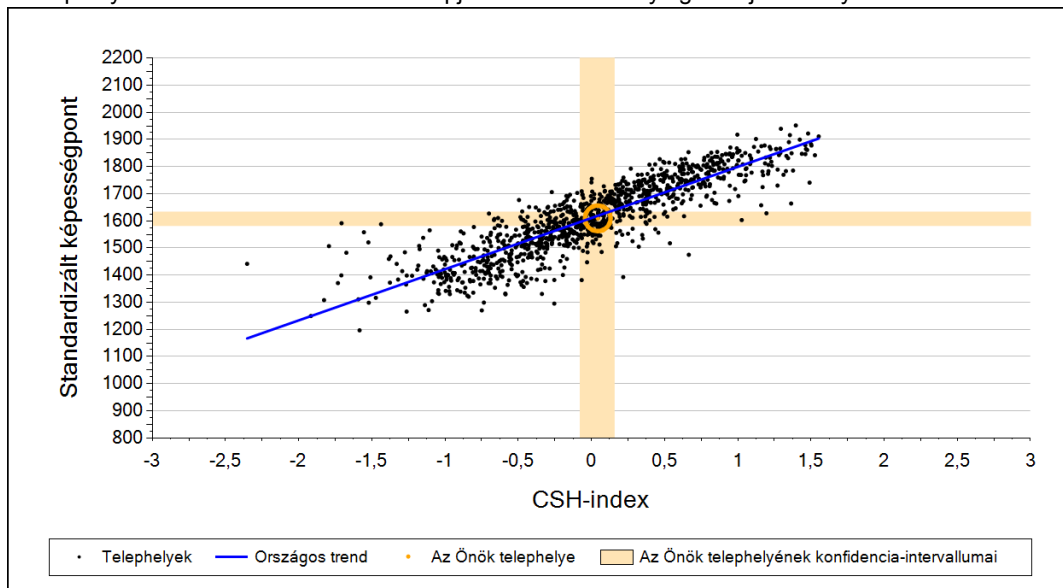
A tanulók képességszintek szerinti százalékos megoszlása



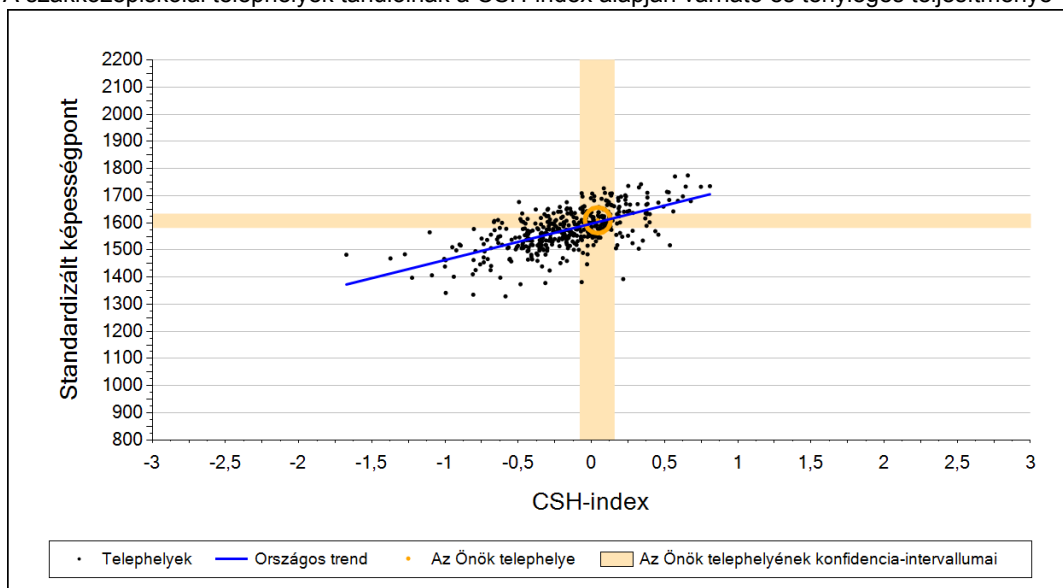
2a

Átlageredmény a CSH-index tükrében*

A telephelyek tanulóinak a CSH-index alapján várható és tényleges teljesítménye



A szakközépiscolai telephelyek tanulóinak a CSH-index alapján várható és tényleges teljesítménye



Telephelyeik eredménye a regressziós becslés alapján várható eredmény tükrében

Telephelyük tényleges eredménye	1610	(1583;1632)
Várható eredmény az összes telephelyre illesztett regressziós egyenes alapján	1619	(a tényleges eredmény ettől nem különbözik szignifikánsan)
Várható eredmény a szakközépiscolai telephelyekre illesztett regressziós egyenes alapján	1603	(a tényleges eredmény ettől nem különbözik szignifikánsan)

A CSH-index átlagértéke és az átlag megbízhatósági tartománya

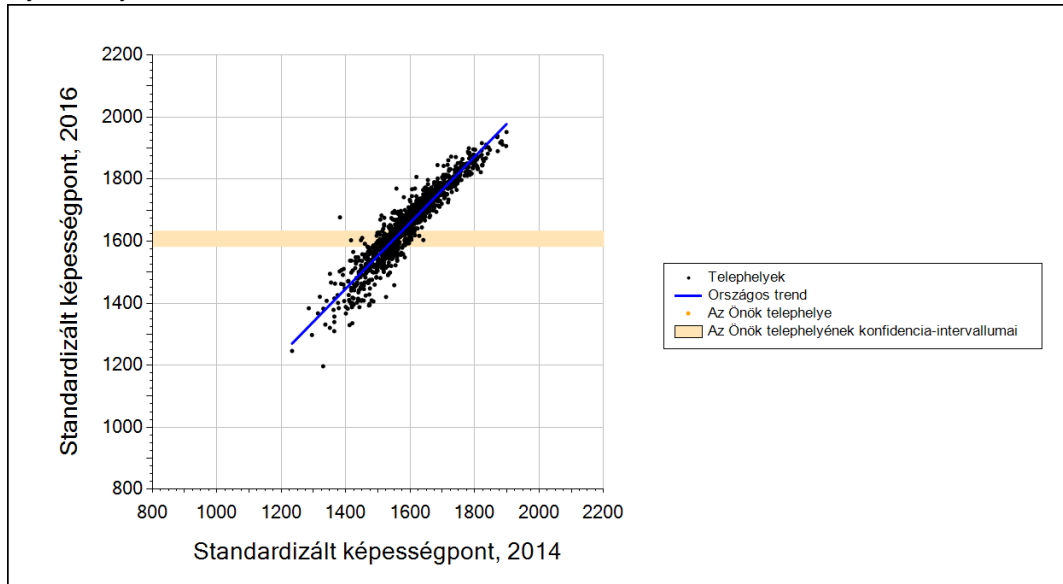
Az Önök telephelyén	0,044	(-0,079;0,156)
Országosan	0,037	(0,030;0,040)
Szakközépiscolákban	-0,096	(-0,110;-0,090)

* Csak azok a telephelyek szerepelnek az ábrákon, amelyeken legalább a diákok kétharmadára és legalább tíz tanulóra kiszámítható a CSH-index, és a CSH-indexszel rendelkező diákok átlaga belesik az összes diák képességátlagának konfidencia-intervallumába mindkét felmért terület esetében.

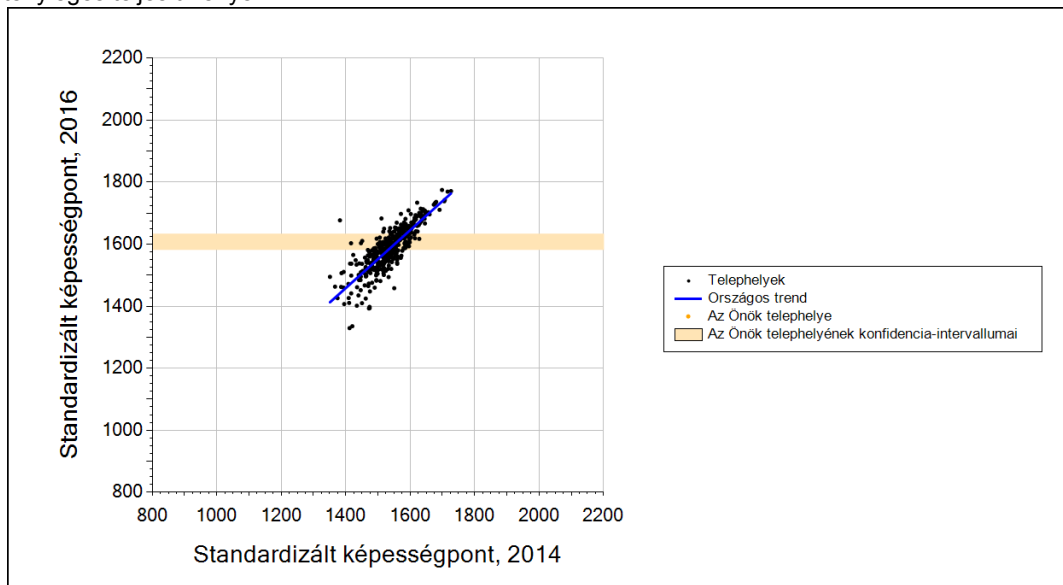
2b

Átlageredmény a tanulók korábbi eredményének tükrében*

A telephely tanulóinak a két évvel korábbi mérésben elért átlageredményük alapján várható és tényleges teljesítménye



A szakközépiskolai telephelyek tanulóinak a két évvel korábbi mérésben elért átlageredményük alapján várható és tényleges teljesítménye



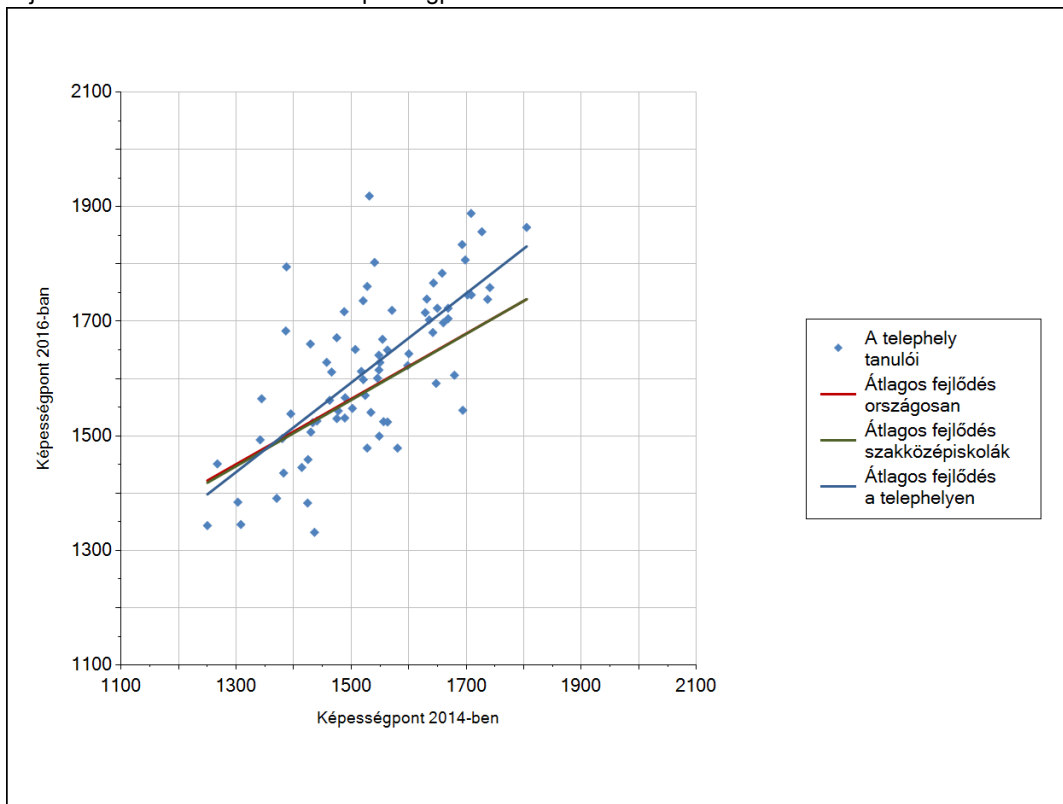
Telephelyeik eredménye a regressziós becslés alapján várható eredmény tükrében

Telephelyük 2016-os eredménye	1610	(1583;1632)
Telephelyük tanulóinak 2014-es átlageredménye	-	-
Várható eredmény az összes telephelyre illesztett regressziós egyenes alapján	-	A telephely tanulóinak kevesebb, mint kétharmada rendelkezik korábbi eredménnyel.
Várható eredmény a szakközépiskolai telephelyekre illesztett regressziós egyenes alapján	-	A telephely tanulóinak kevesebb, mint kétharmada rendelkezik korábbi eredménnyel.

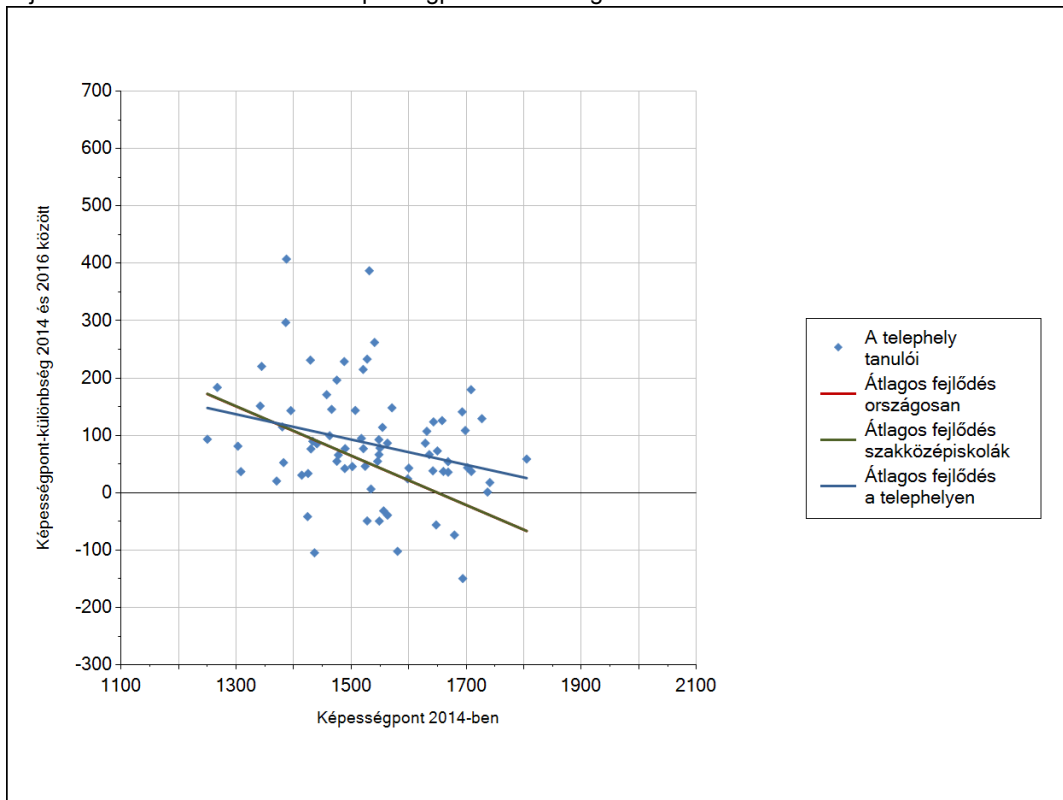
* Csak azok a telephelyek szerepelnek az ábrán, amelyek esetében legalább a tanulók kétharmada és legalább tíz tanuló megírta a két évvel korábbi mérést, és amelyeken a korábbi eredménnyel rendelkező diákok e mérésbeli átlaga beleesik az összes diák e mérésben elért képességátlagának konfidencia-intervallumába mindkét területen.

3a A tanulók fejlődése a telephelyen

Fejlődés 2014 és 2016 között - képességpontok



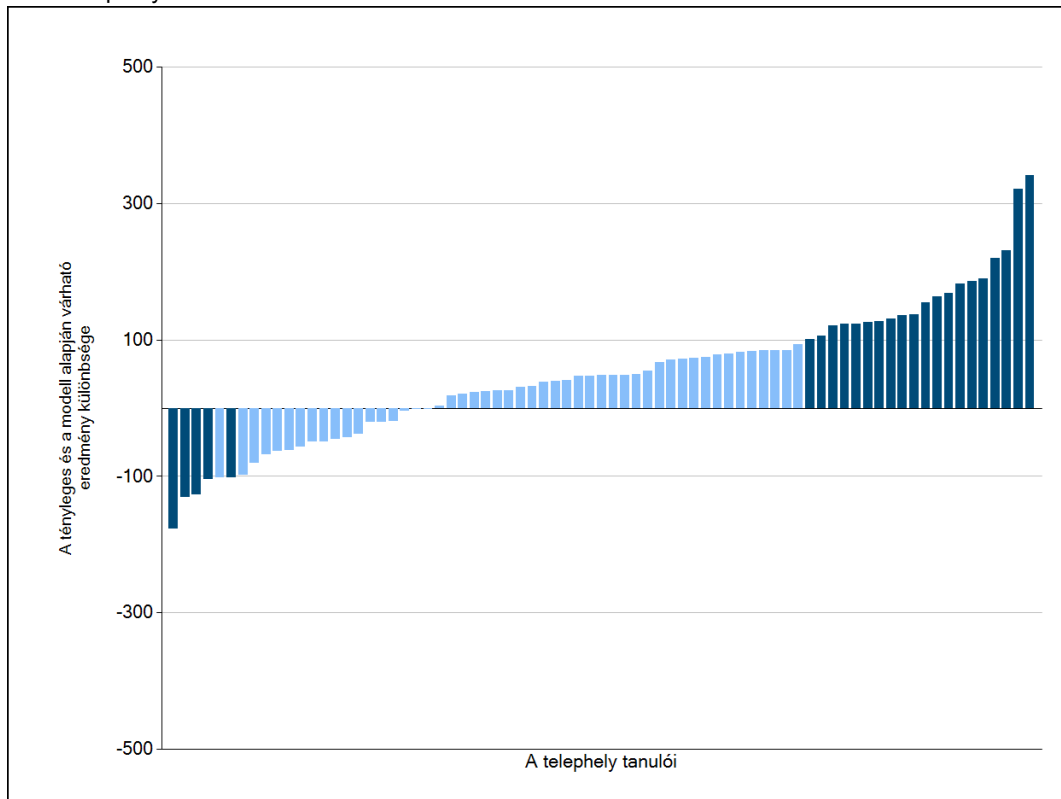
Fejlődés 2014 és 2016 között - képességpont-különbségek



3b

A tanulók egyéni fejlődése a komplex fejlődési modell alapján*

A tanulók tényleges eredménye és a komplex modell alapján becsült, várható eredménye közötti különbségek az Önök telephelyén



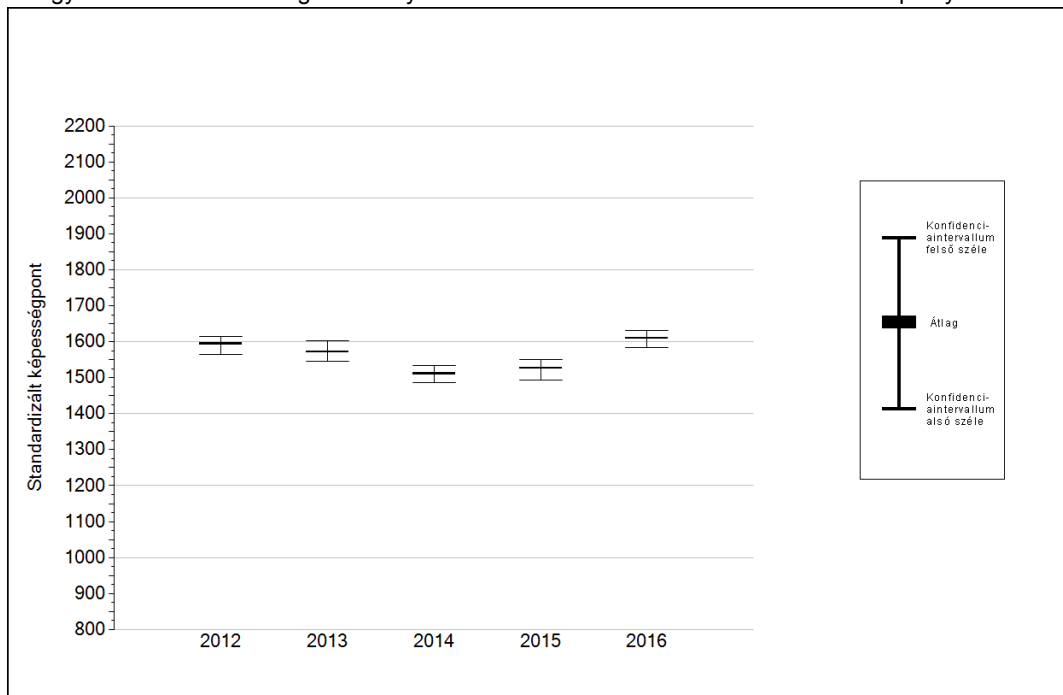
Sötétebb színnel jelöltük, ha a tanuló eredménye szignifikánsan különbözik a komplex fejlődési modell alapján várható eredménytől.

* A komplex fejlődési modellben a tanulók becsült, várható eredményének meghatározásakor a tanuló korábbi eredményei mellett a fejlődést befolyásoló egyéb tényezőket is figyelembe veszünk. Ilyenek pl. a szociális, gazdasági és kulturális háttérét mérő jellemzők, a tanuló neve, az osztály és a telephely tanulóinak két évvel korábbi átlageredménye, valamint a telephely alapvető jellemzői, mint a képzési forma és a település típusa. A becsült érték tehát azt jelképezi, hogy a hasonló családi háttérű, ugyanolyan nemű tanulók, akiknek két évvel korábbi eredménye hasonló volt, emellett 2016-ban hasonló osztályba és telephelyre jártak, átlagosan milyen eredményt értek el a 2016. évi felmérésben. A modellről bővebben az Útmutató a telephelyi jelentés ábráinak értelmezéséhez dokumentumban olvashatnak.

4a

Az átlageredmény alakulása a 10. évfolyamon*

Az egyes években elért átlageredmények és konfidencia-intervallumaik az Önök telephelyén



Év	Átlag (konf. int.)	A 2016. évi eredmény és a korábbi évek eredményei közötti különbség (konf.int.)
2016	1610 (1583;1632)	-
2015	1526 (1495;1550) ↑	83 (41;125)
2014	1512 (1486;1534) ↑	98 (54;138)
2013	1572 (1545;1602) ⊙	38 (-5;77)
2012	1595 (1565;1615) ⊙	15 (-30;57)

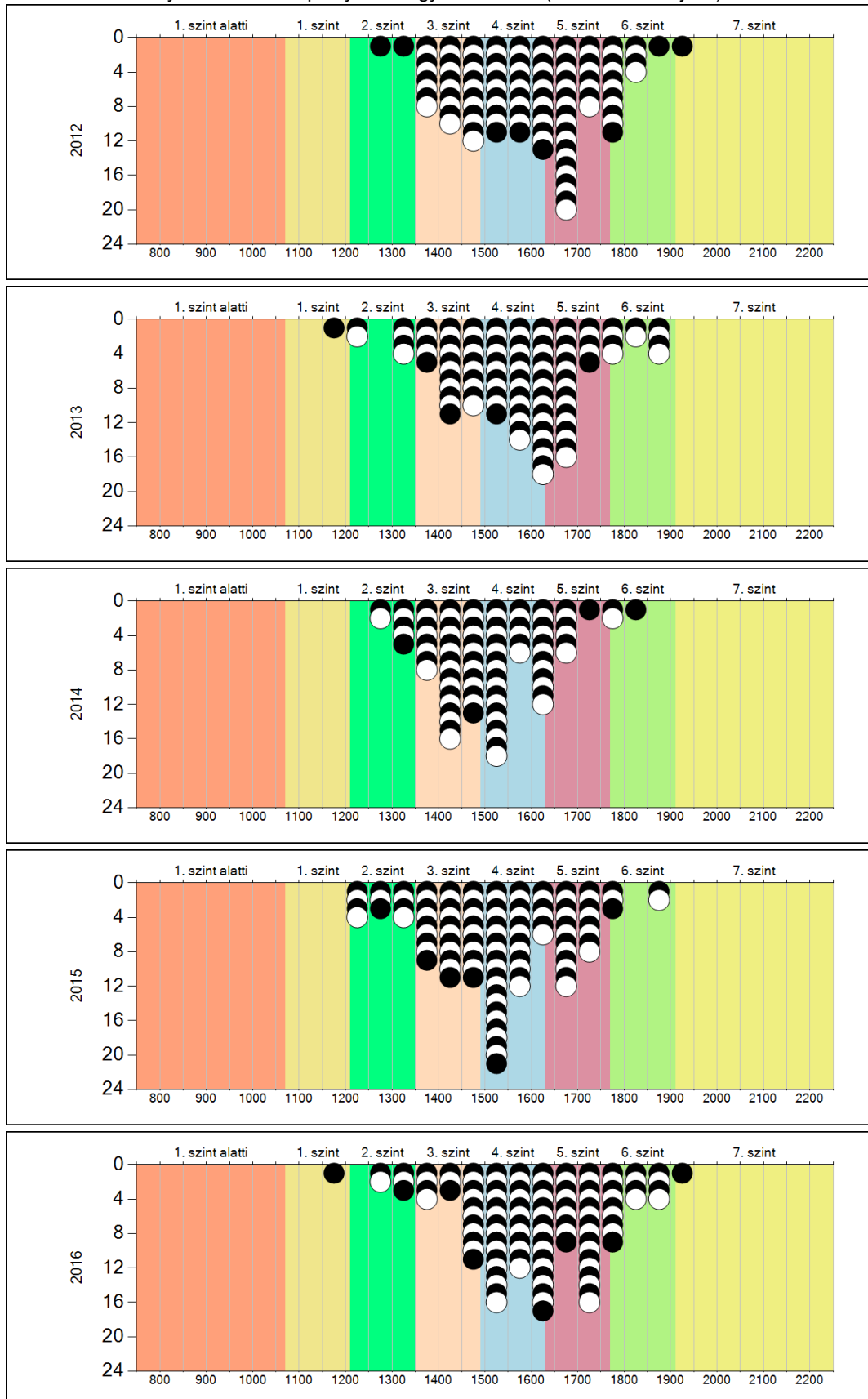
- ↑ A 2016. évi eredmény szignifikánsan magasabb
- ⊙ Nincs szignifikáns változás a 2016. évi eredményekben
- ↓ A 2016. évi eredmény szignifikánsan alacsonyabb

* A FIT – jelentésben 2012-től kezdődően a 95%-os megbízhatósági tartományokat tüntetjük fel, ezért a 2011. évi vagy annál régebbi átlageredmények esetében a táblázatban látható megbízhatósági tartomány szélesebb a 2012. évnél korábbi jelentésekben szereplő 90%-os megbízhatósági tartománynál.

4b

A képességeloszlás alakulása a 10. évfolyamon

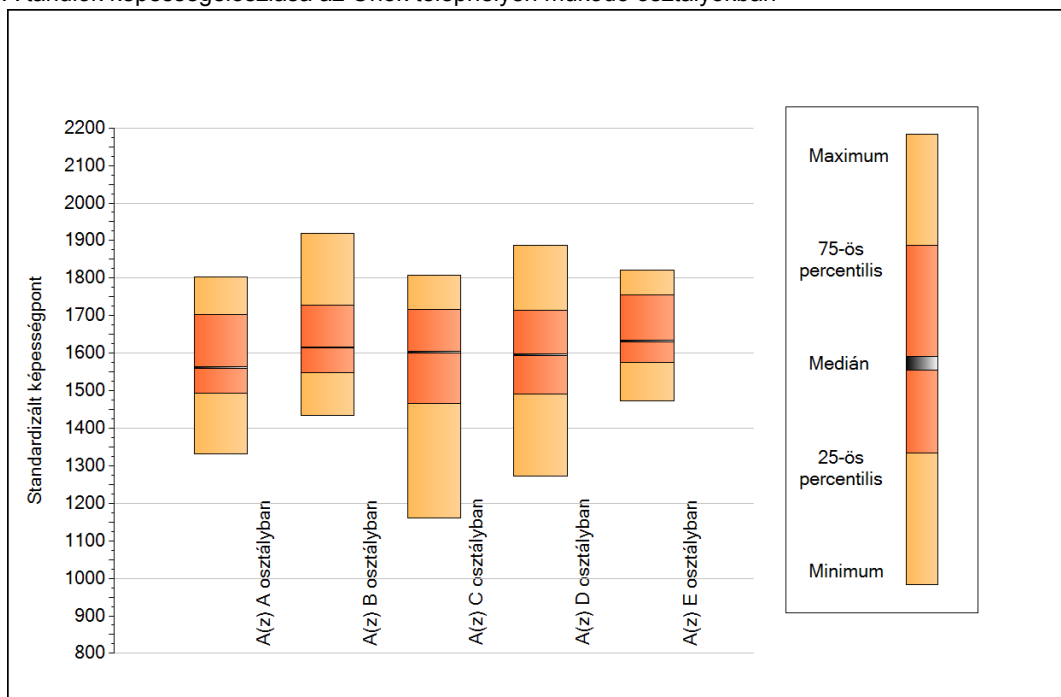
A tanulók eredményei az Önök telephelyén az egyes években (1 kör 1 tanulót jelöl)



5a

A képességeloszlás néhány jellemzője osztályonként

A tanulók képességeloszlása az Önök telephelyén működő osztályokban



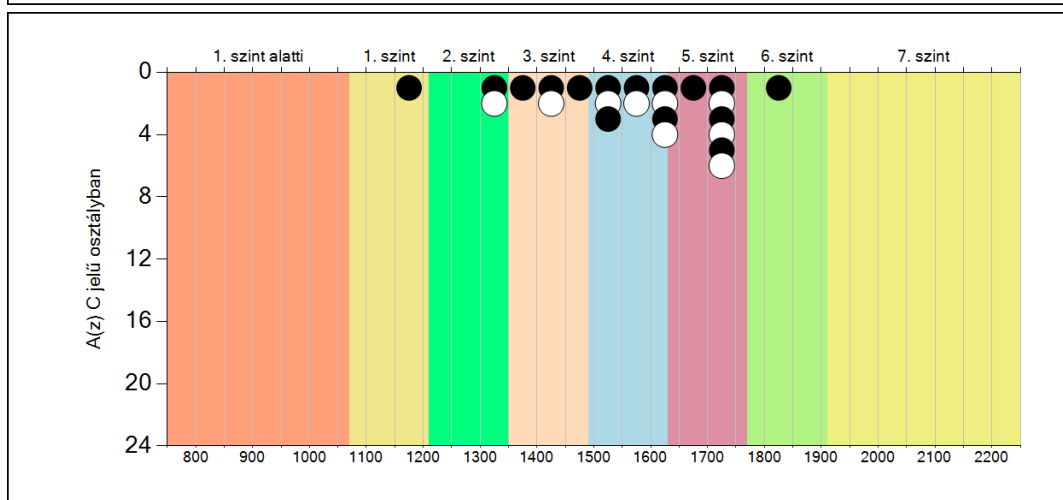
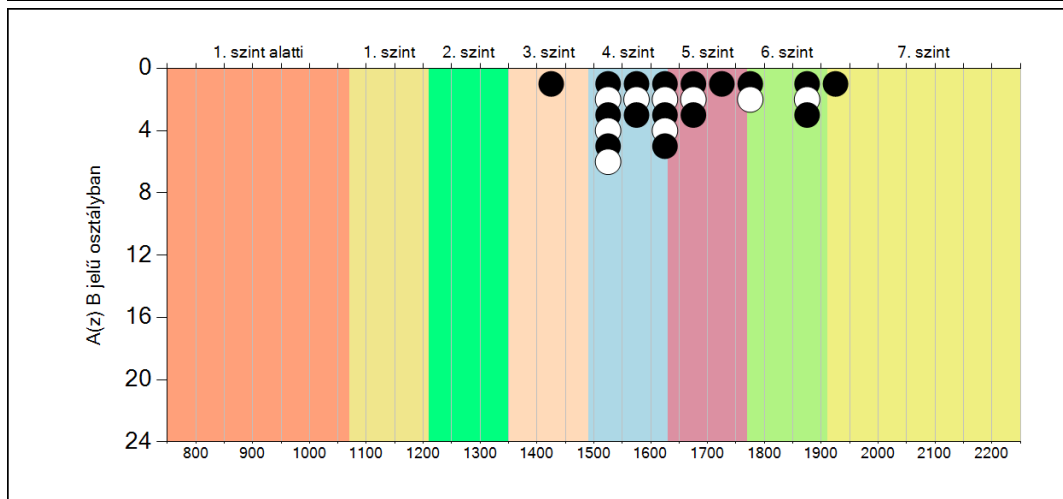
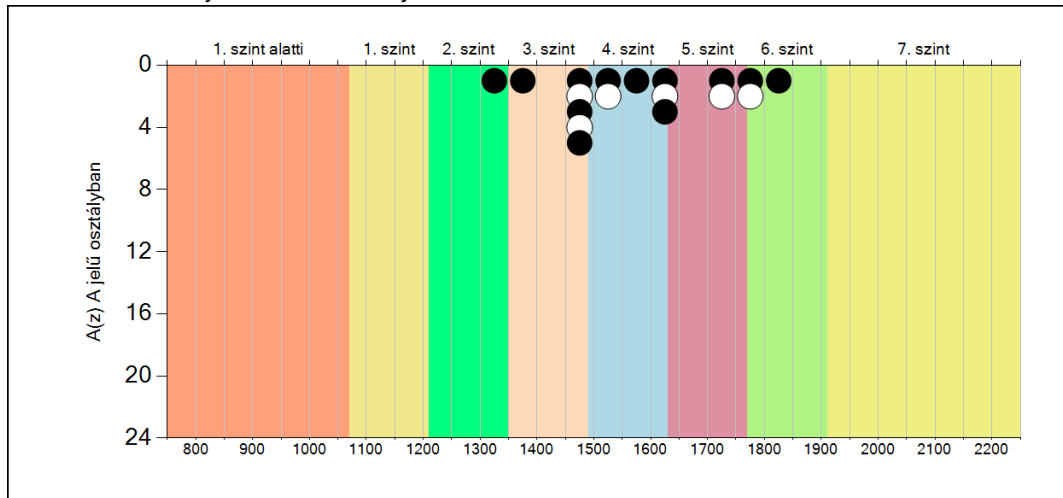
A tanulók képességeloszlása az Önök osztályaiban

	Minimum	25 percent.	Medián	75 percent.	Maximum
A(z) A osztályban	1332	1493	1561	1702	1803
A(z) B osztályban	1435	1548	1615	1729	1919
A(z) C osztályban	1160	1467	1602	1716	1807
A(z) D osztályban	1273	1491	1595	1713	1888
A(z) E osztályban	1473	1576	1632	1755	1822

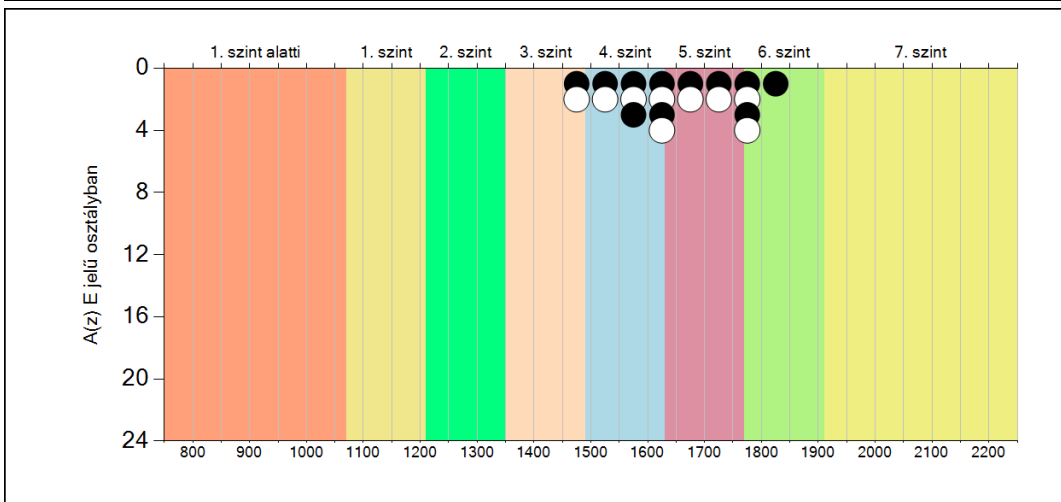
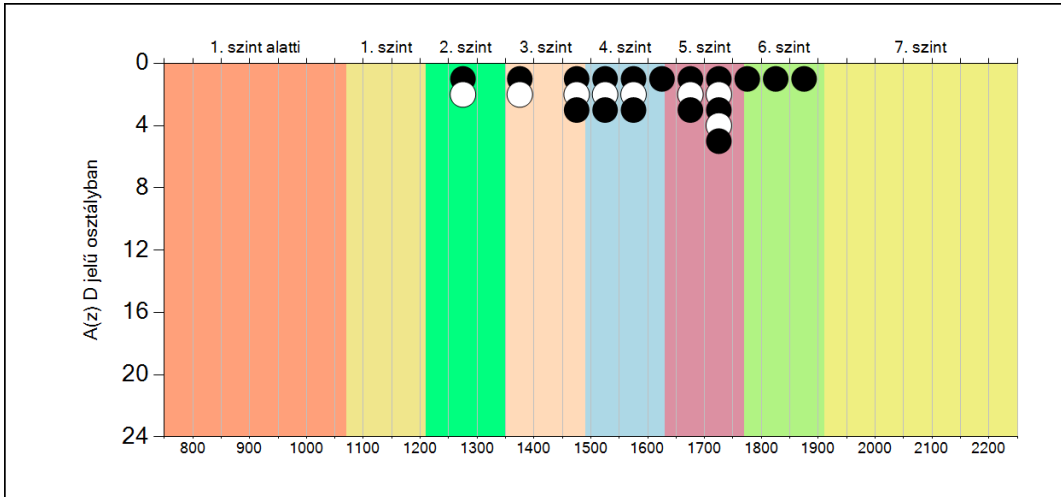
5b

A képességeloszlás osztályonként

A tanulók eredményei az Önök osztályaiban

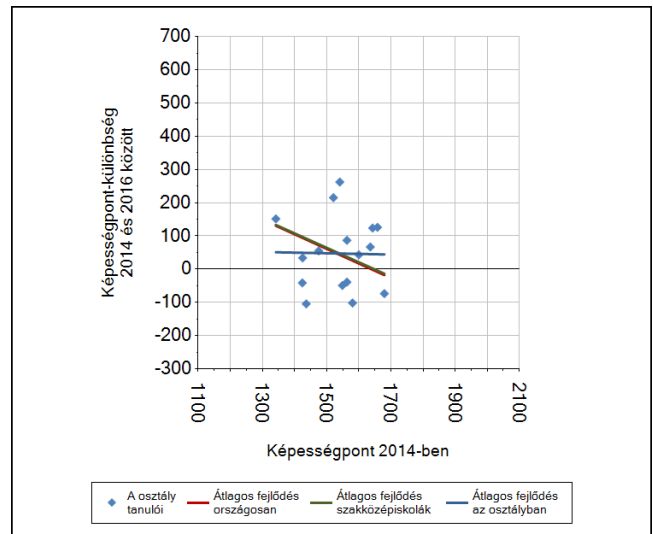
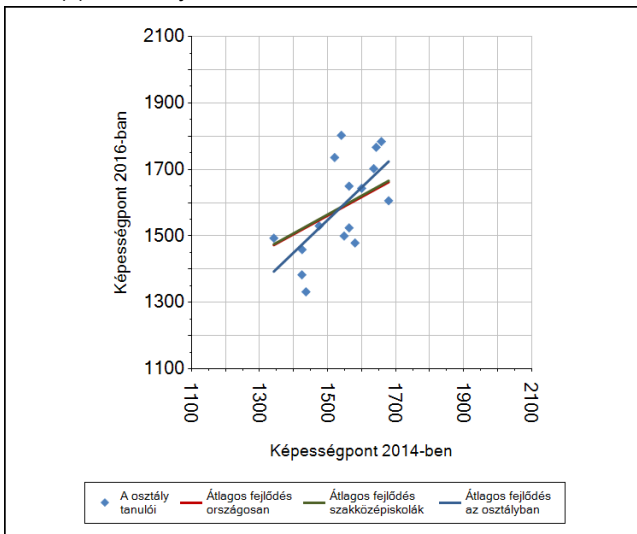


Szövegértés

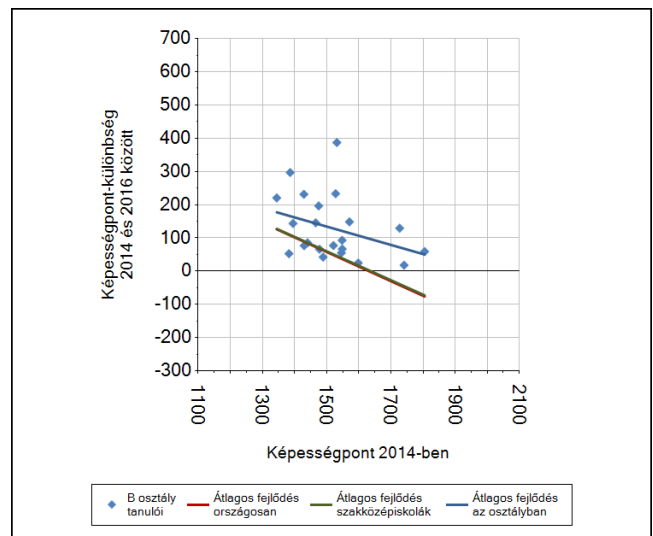
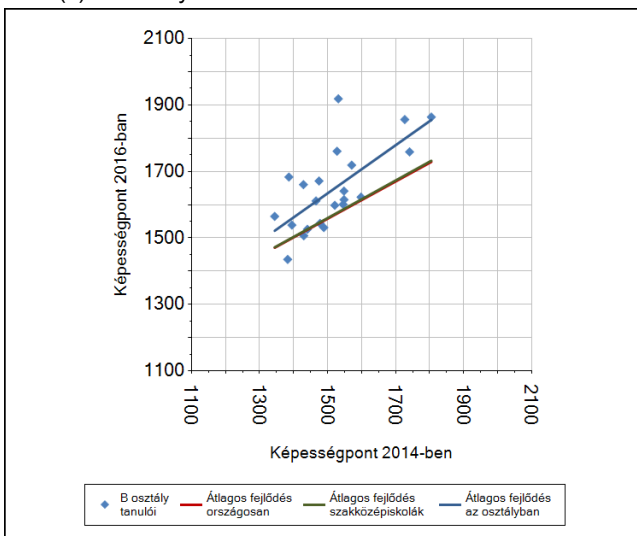


6a A tanulók fejlődése osztályonként

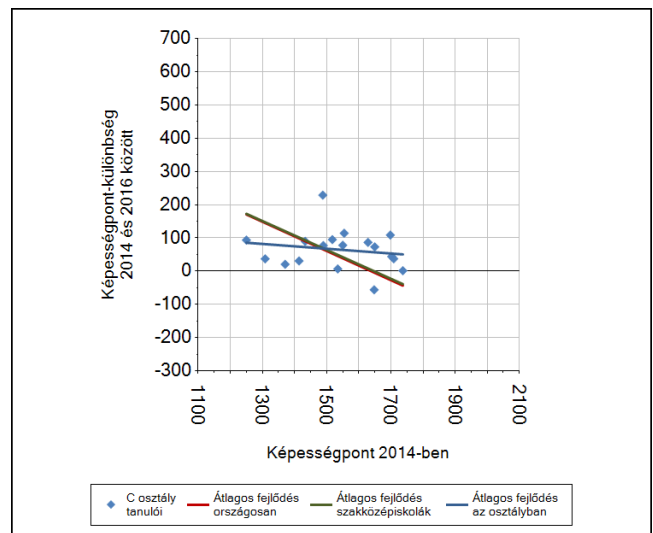
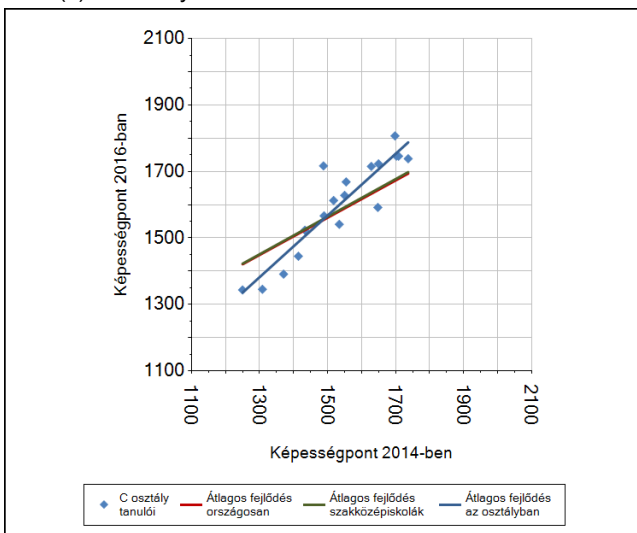
A(z) A osztály tanulói



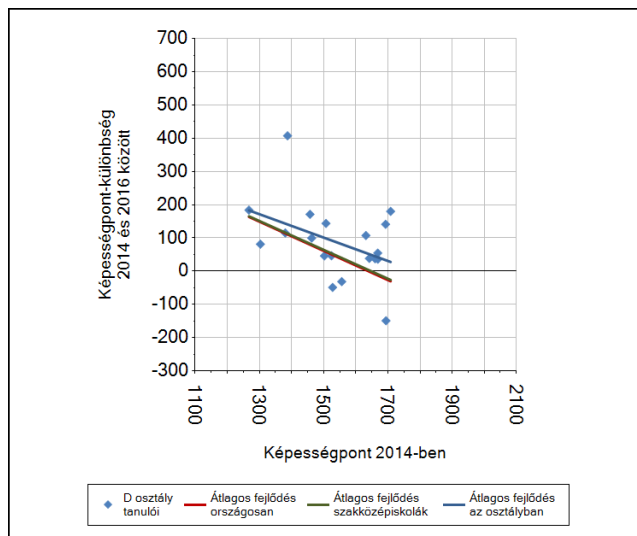
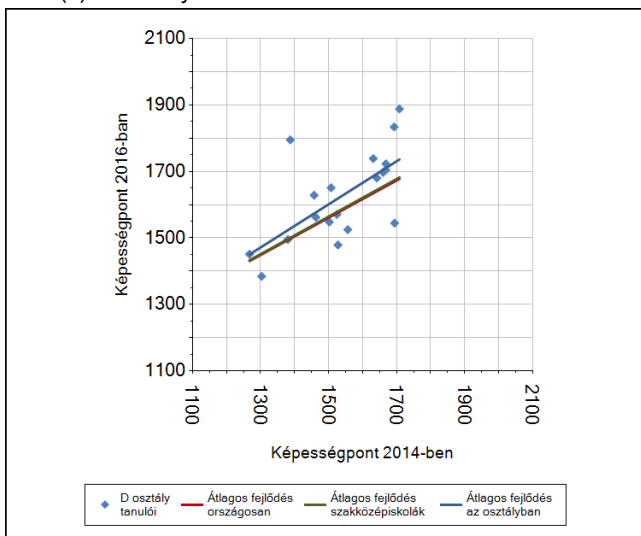
A(z) B osztály tanulói



A(z) C osztály tanulói



A(z) D osztály tanulói

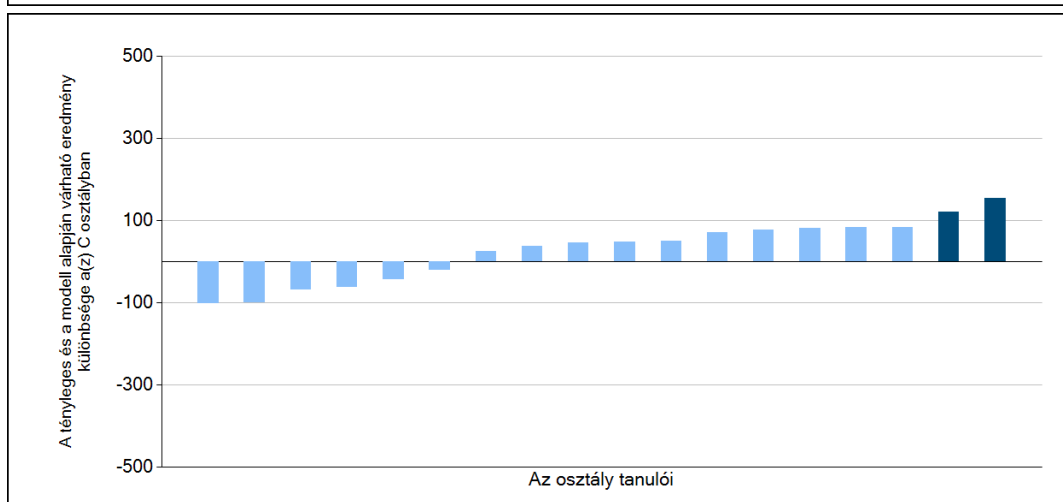
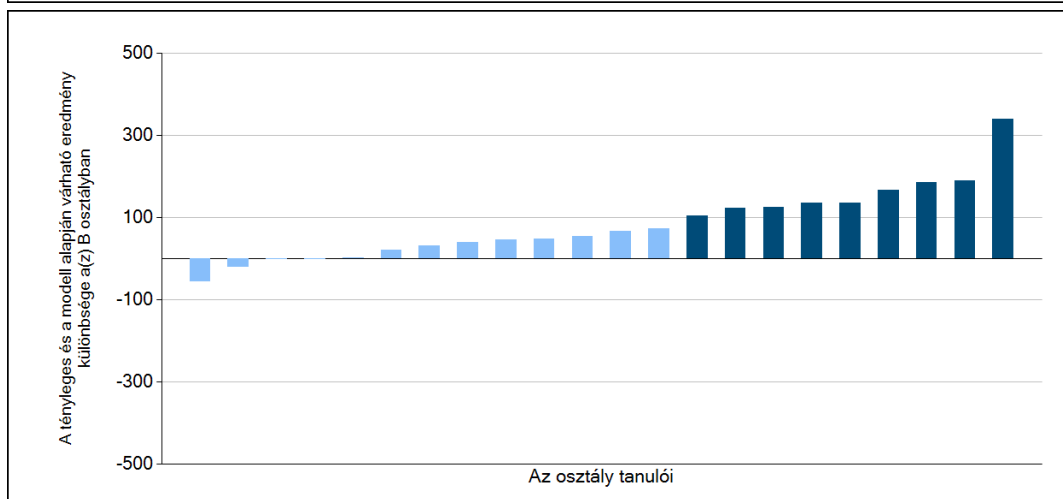
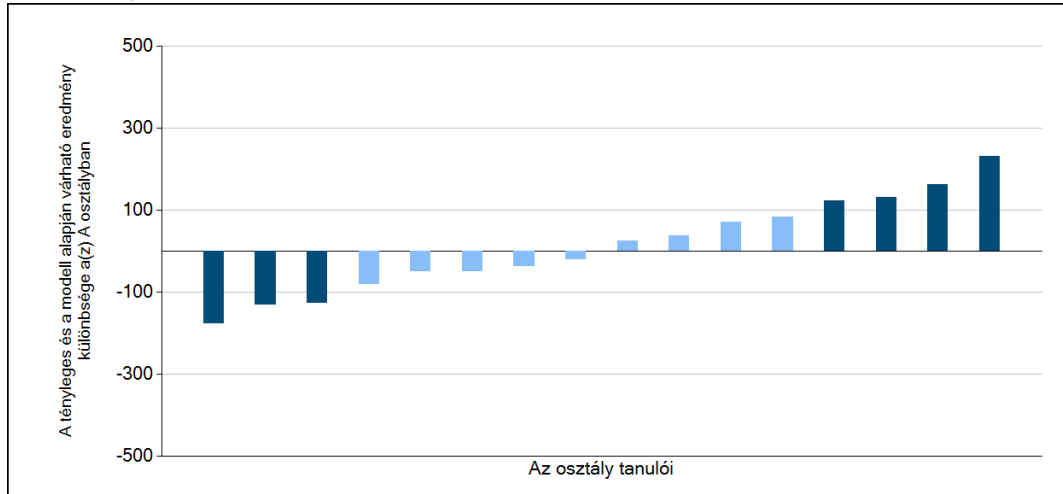


Szövegértés

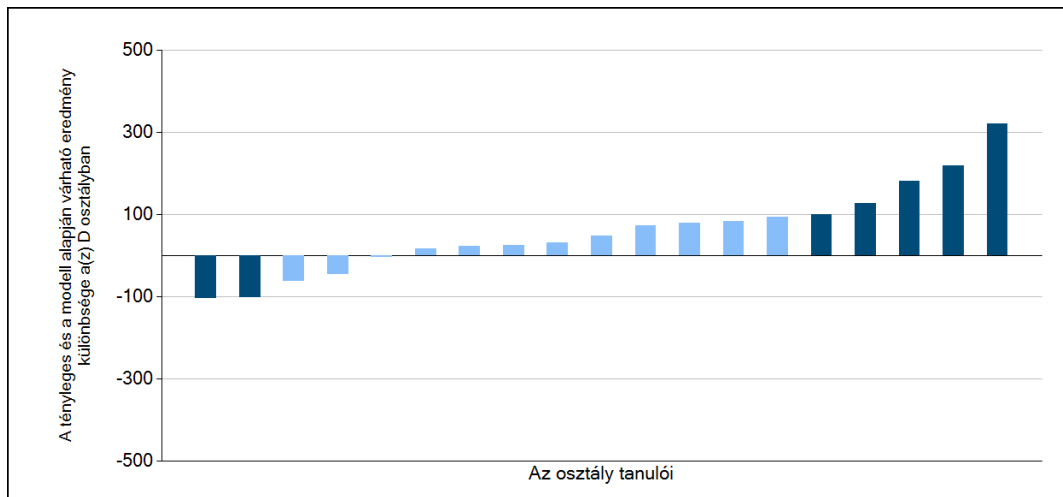
6b

A tanulók egyéni fejlődése a komplex fejlődési modell alapján osztályonként*

A tanulók tényleges eredménye és a komplex modell alapján becsült, várható eredménye közötti különbségek az Önök osztályaiban



Szövegtetés



Sötétebb színnel jelöltük, ha a tanuló eredménye szignifikánsan különbözik a komplex fejlődési modell alapján várható eredménytől.

* A komplex fejlődési modellben a tanulók becsült, várható eredményének meghatározásakor a tanuló korábbi eredményei mellett a fejlődést befolyásoló egyéb tényezőket is figyelembe veszünk. Ilyenek pl. a szociális, gazdasági és kulturális háttérét mérő jellemzők, a tanuló neme, az osztály és a telephely tanulójának két évvel korábbi átlageredménye, valamint a telephely alapvető jellemzői, mint a képzési forma és a település típusa. A becsült érték tehát azt jelképezi, hogy a hasonló családi háttérű, ugyanolyan nemű tanulók, akiknek két évvel korábbi eredménye hasonló volt, emellett 2016-ban hasonló osztályba és telephelyre jártak, átlagosan milyen eredményt értek el a 2016. évi felmérésben. A modellről bővebben az Útmutató a telephelyi jelentés ábráinak értelmezéséhez dokumentumban olvashatnak.