



FIT-jelentés :: 2014

Telephelyi jelentés

10. évfolyam :: Szakközépiskola

Fáy András Közlekedésgépészeti, Műszaki Szakközépiskola

1095 Budapest, Mester utca 60-62.

OM azonosító: 035379

Telephely kódja: 001



EMBERI ERŐFORRÁSOK
MINISZTERIUMA

● **KTATÁSI HIVATAL**



Köznevelési Mérési
Értékelési Osztály

Létszám adatok

A telephely létszámadatai a szakközépiskolai képzéstípusban a 10. évfolyamon

Osztály neve	Tanulók száma						
	Összesen	SNI tanulók	Mentesült tanulók	BTMN tanulók	HHH tanulók	Jelentésre jogosult tanulók	A jelentésben szereplők
A	28	0	0	0	3	28	22
B	25	0	0	0	4	25	17
C	29	0	0	0	1	29	22
E	31	0	0	0	4	31	29
Összesen	113	0	0	0	12	113	90

A korábbi mérésekben eredménnyel rendelkezőkre vonatkozó létszám adatok

Osztály neve	Tanulók száma	
	Ebben a jelentésben szereplők (előző táblázat utolsó oszlopa)	Ebből a 2012-es mérésben eredménnyel rendelkeznek
A	22	14
B	17	13
C	22	18
E	29	28
Összesen	90	73

A telephely tanulóinak legfeljebb kétharmada rendelkezik 2012-es eredménnyel, ezért a telephely tanulóinak átlagos előzetes eredménye nem becslhető megbízhatóan.

A Tanulói háttérkérdőívre és a családháttér-indexre vonatkozó létszám adatok

Osztály neve	Tanulók száma		
	Jelentésre jogosultak	Tanulói kérdőívet kitöltötte	Van CSH-indexe
A	28	27	21
B	25	20	14
C	29	28	21
E	31	30	24
Összesen	113	105	80

A sajátos nevelési igényű vagy problémákkal küzdő tanulók adatai

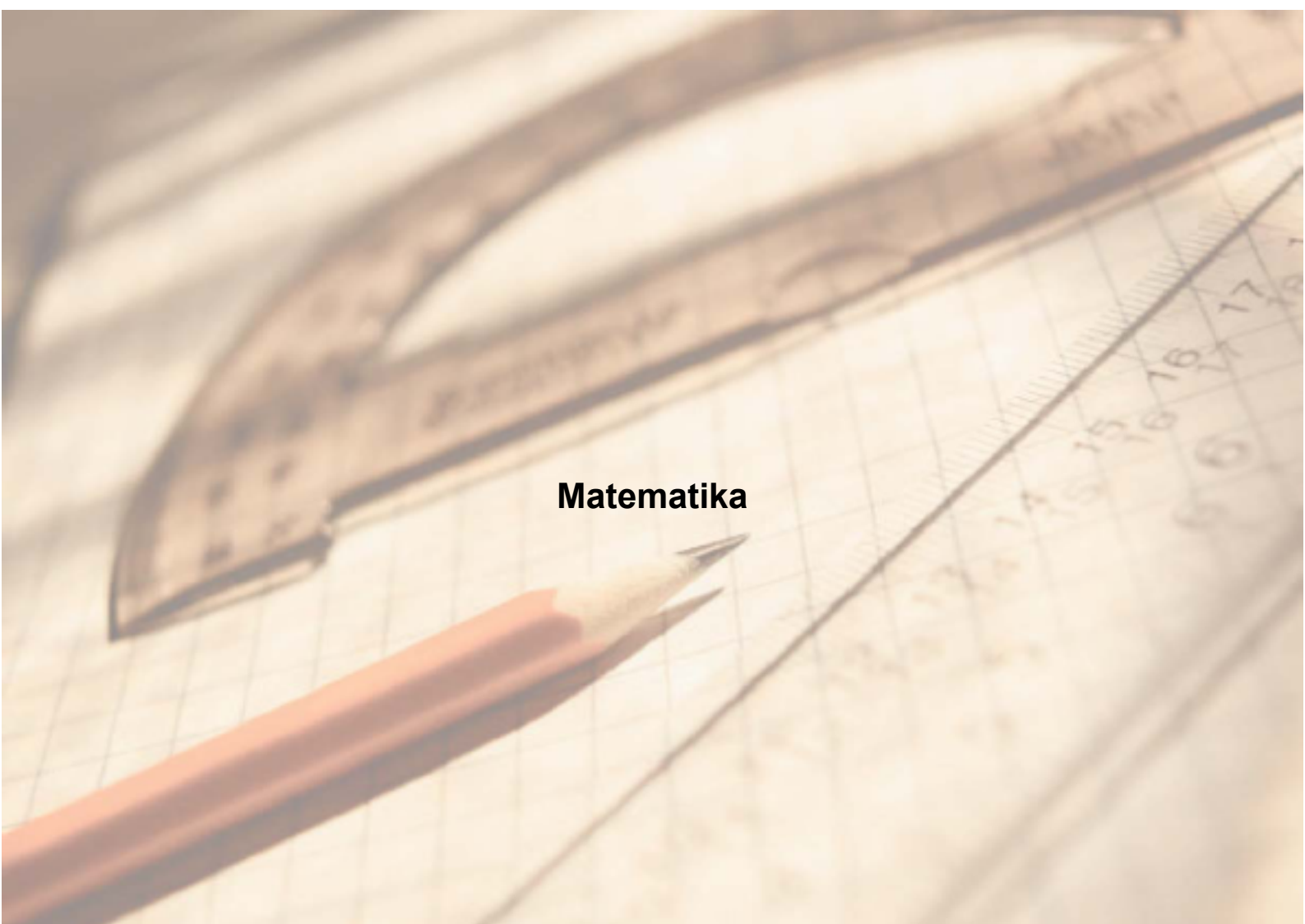
Sajátos nevelési igény típusa	Tanulók száma	
	SNI/BTMN tanulók	Mentesültek a teszt megírása alól
Testi, érzékszervi vagy beszéd fogyatékos tanulók	0	0
Enyhe vagy középsúlyos értelmi fogyatékos vagy autista tanulók	0	0
A megismerő funkciók vagy a viselkedés fejlődésének (organikus okra visszavezethető vagy vissza nem vezethető) tartós és súlyos rendellenességével küzdő tanulók	0	0
Beilleszkedési, tanulási vagy magatartási nehézségekkel küzdő tanulók	0	0
Összesen	0	0

A mentesülő tanulók adatai

A mentesség oka	Tanulók száma
SNI tanuló	0
Ideiglenes sérülés miatt mentesített tanuló	0
Nyelvi szempontból mentesíthető tanuló	0
Összesen	0

A telephely jelentésre jogosult tanulóinak előző év végi matematikajegye

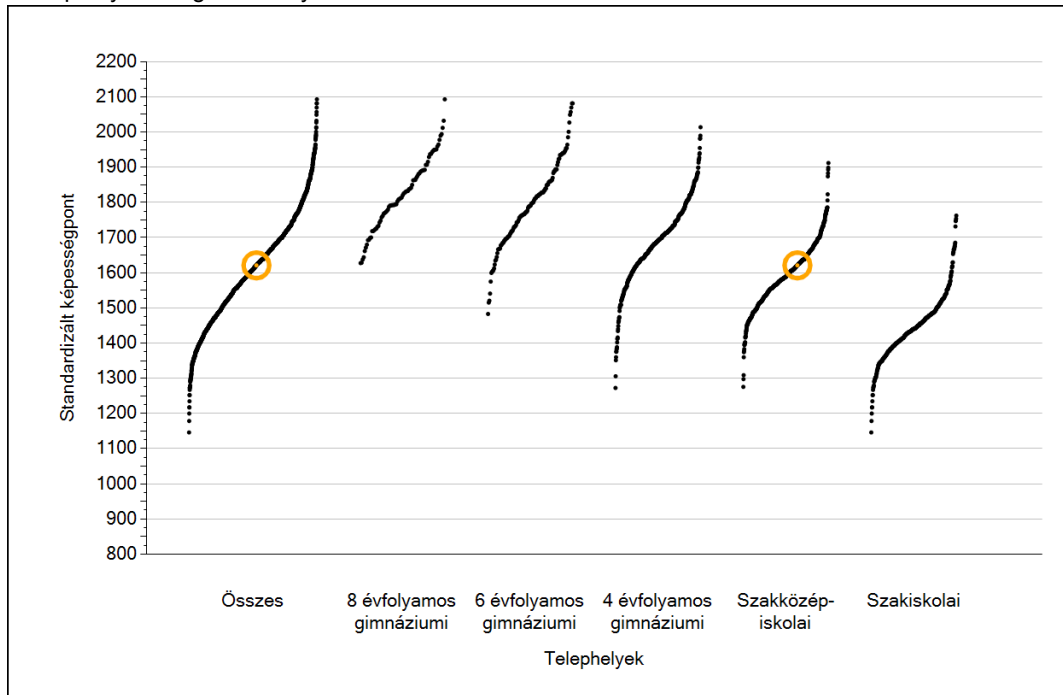
Osztály	Szerepel-e a jelentésben?	Előző év végi matematikajegy						Összesen
		-	1	2	3	4	5	
A	Jelentésben szereplők	0	2	9	10	1	0	22
	Jelentésben nem szereplők	0	0	3	2	0	1	6
B	Jelentésben szereplők	0	1	7	7	2	0	17
	Jelentésben nem szereplők	0	0	4	2	1	1	8
C	Jelentésben szereplők	0	0	16	3	2	1	22
	Jelentésben nem szereplők	0	0	1	4	2	0	7
E	Jelentésben szereplők	0	0	6	8	10	5	29
	Jelentésben nem szereplők	0	0	0	1	0	1	2
Összesen	Jelentésben szereplők	0	3	38	28	15	6	90
	Jelentésben nem szereplők	0	0	8	9	3	3	23



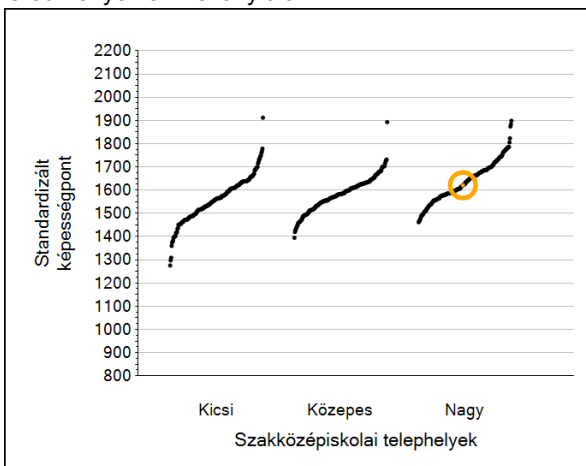
Matematika

1a Átlageredmények

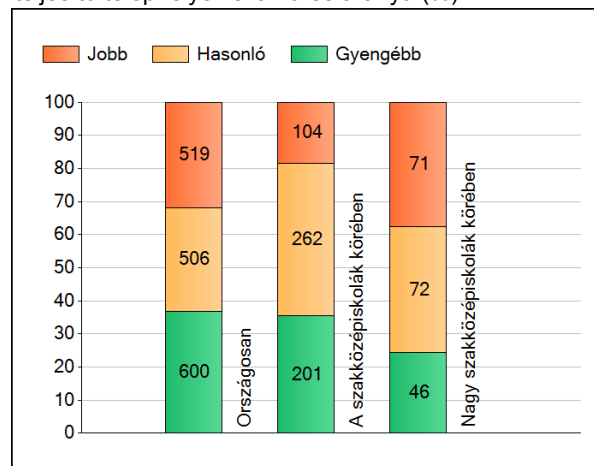
A telephelyek átlageredményeinek összehasonlítása



Az Önök eredményei a szakközépiskolai telephelyek eredményeéhez viszonyítva



A szignifikánsan jobban, hasonlóan, illetve gyengébben teljesítő telephelyek száma és aránya (%)

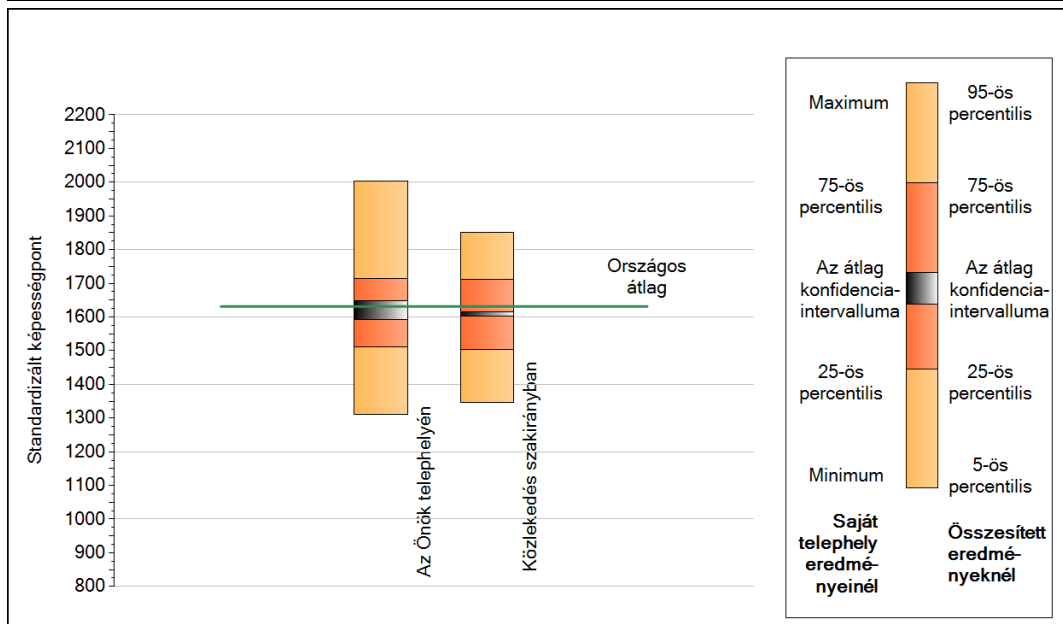
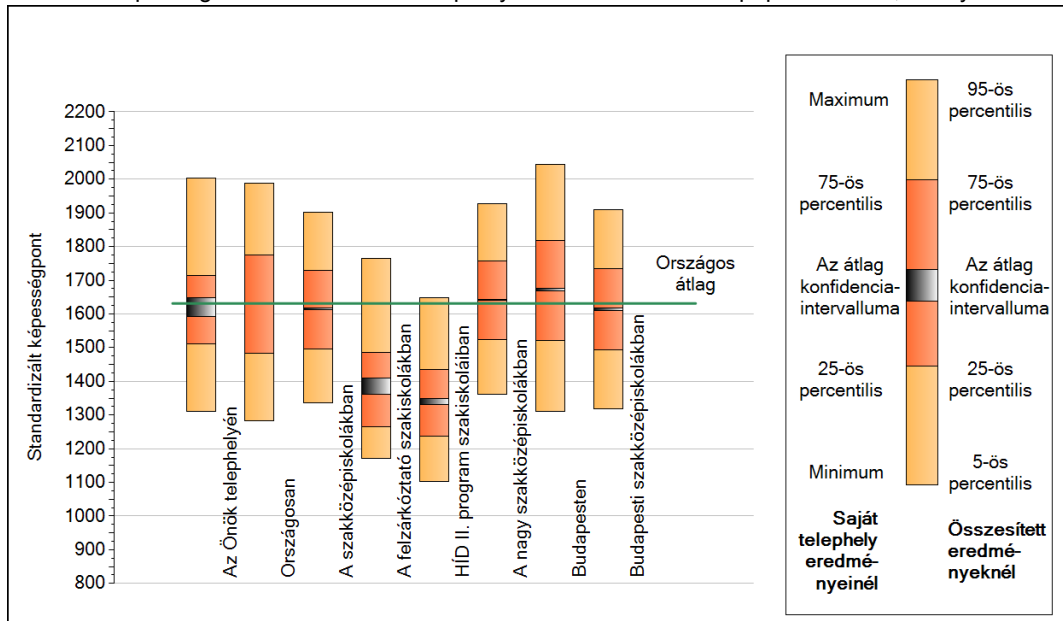


A tanulók átlageredménye és az átlag megbízhatósági tartománya (konfidencia-intervalluma)

Az Önök telephelyén	1621 (1592;1649)		
Országosan	1631 (1631;1633)		
8 évfolyamos gimnáziumokban	1839 (1833;1846)		
6 évfolyamos gimnáziumokban	1822 (1817;1826)		
4 évfolyamos gimnáziumokban	1723 (1721;1726)		
Szakközépiskolákban	1615 (1614;1617)		
Szakiskolákban	1442 (1440;1444)		
		Kis szakközépiskolákban	1561 (1555;1566)
Felzárkóztató szakiskolákban	1389 (1362;1410)	Közepes szakközépiskolákban	1581 (1579;1585)
HÍD II. program szakiskolaiban	1340 (1330;1350)	Nagy szakközépiskolákban	1642 (1640;1644)

1b A képességeloszlás néhány jellemzője

A tanulók képességeloszlása az Önök telephelyén és azokban a részpopulációkban, amelyekbe Önök is tartoznak



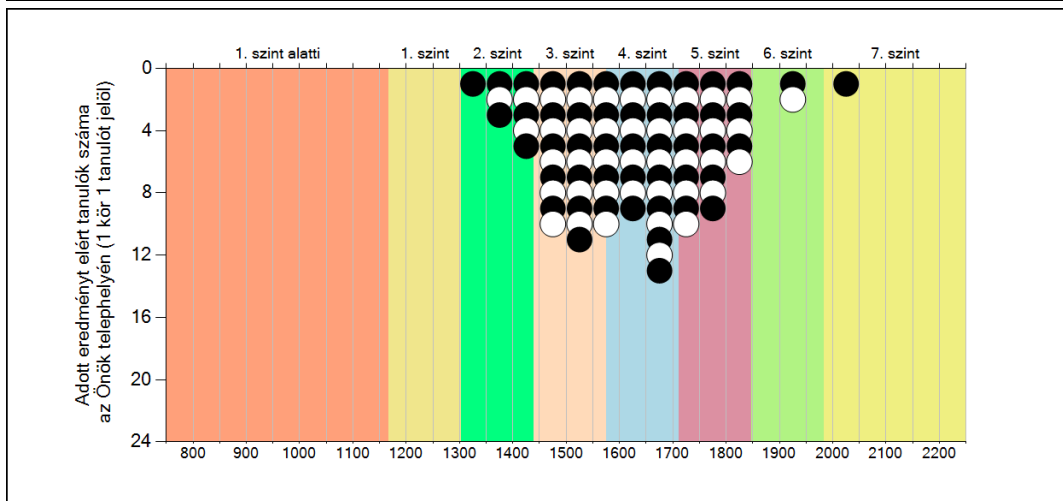
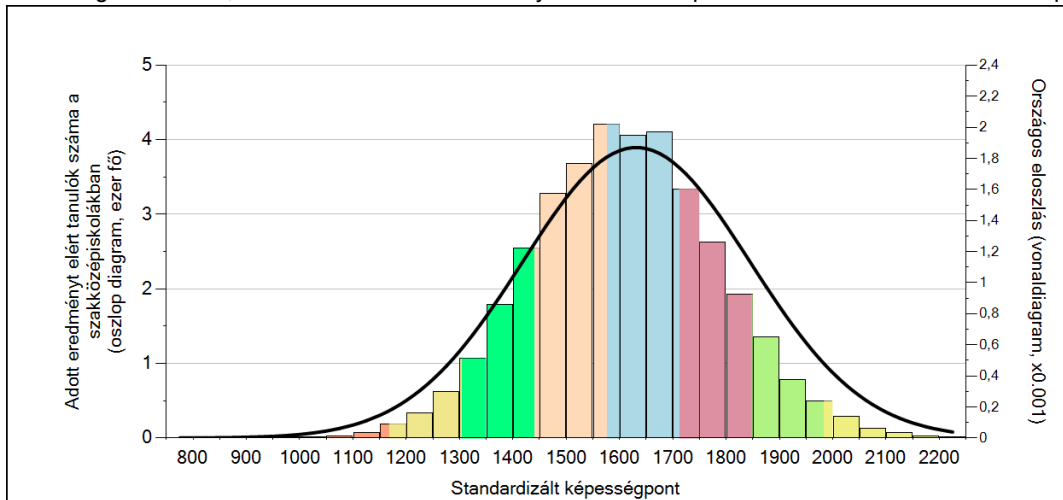
A tanulók képességeloszlása az egyes részpopulációkban

	Min. / 5-ös perc.	25-ös perc.	Átlag (konf. int.)	75-ös perc.	Max. / 95-ös perc.
Az Önök telephelyén	1310	1512	1621 (1592;1649)	1715	2002
Országosan	1283	1482	1631 (1631;1633)	1776	1988
A szakközépiskolákban	1337	1496	1615 (1614;1617)	1730	1902
A felzárkóztató szakiskolákban	1170	1265	1389 (1362;1410)	1487	1765
HÍD II. program szakiskoláiban	1102	1237	1340 (1330;1350)	1435	1648
A nagy szakközépiskolákban	1362	1525	1642 (1640;1644)	1757	1927
Budapesten	1311	1522	1672 (1669;1675)	1818	2044
Budapesti szakközépiskolákban	1320	1492	1614 (1611;1618)	1735	1911
Közlekedés szakirányban	1346	1502	1607 (1602;1615)	1712	1851

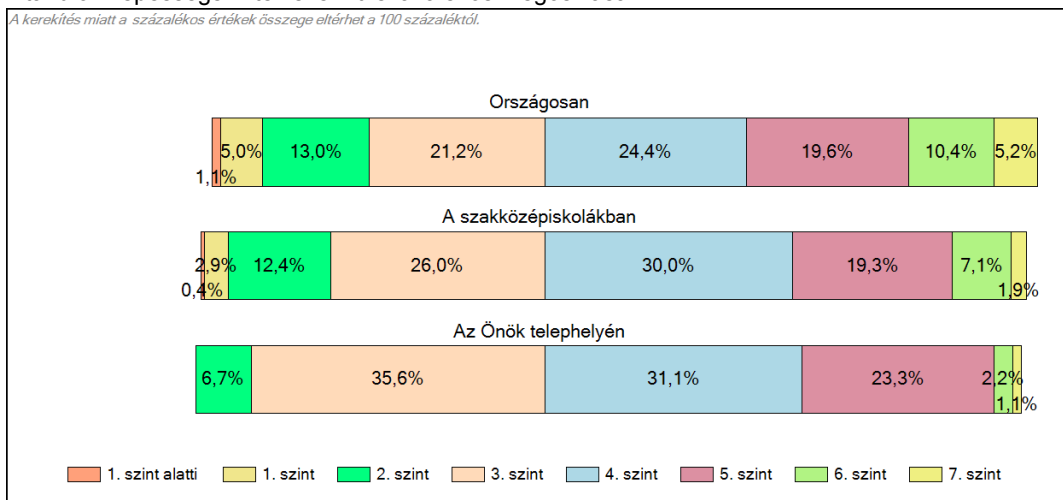
1c

Képességeloszlás

Az országos eloszlás, valamint a tanulók eredményei a szakközépiskolákban és az Önök szakközépiskolájában



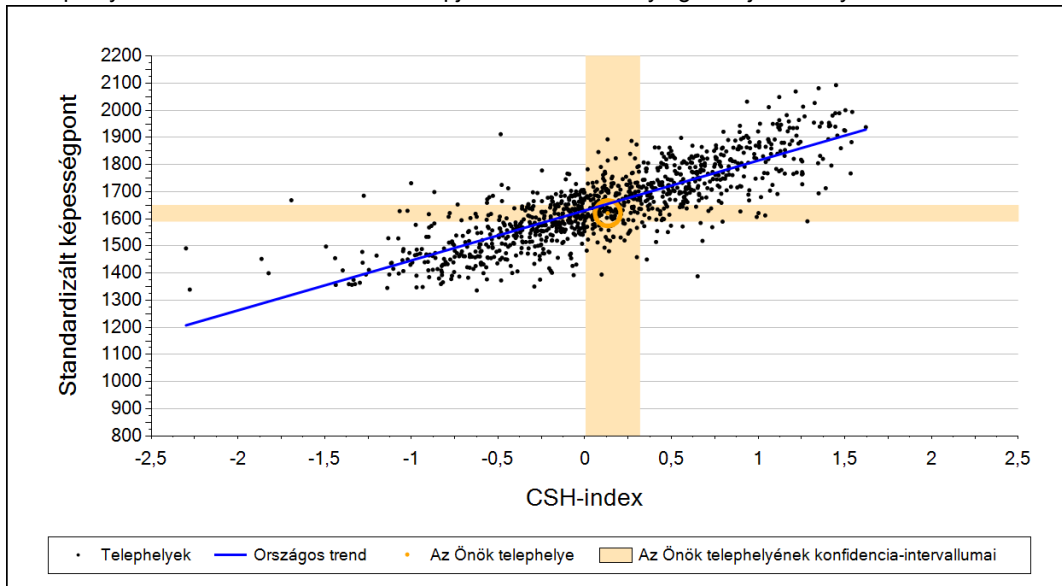
A tanulók képességszintek szerinti százalékos megoszlása



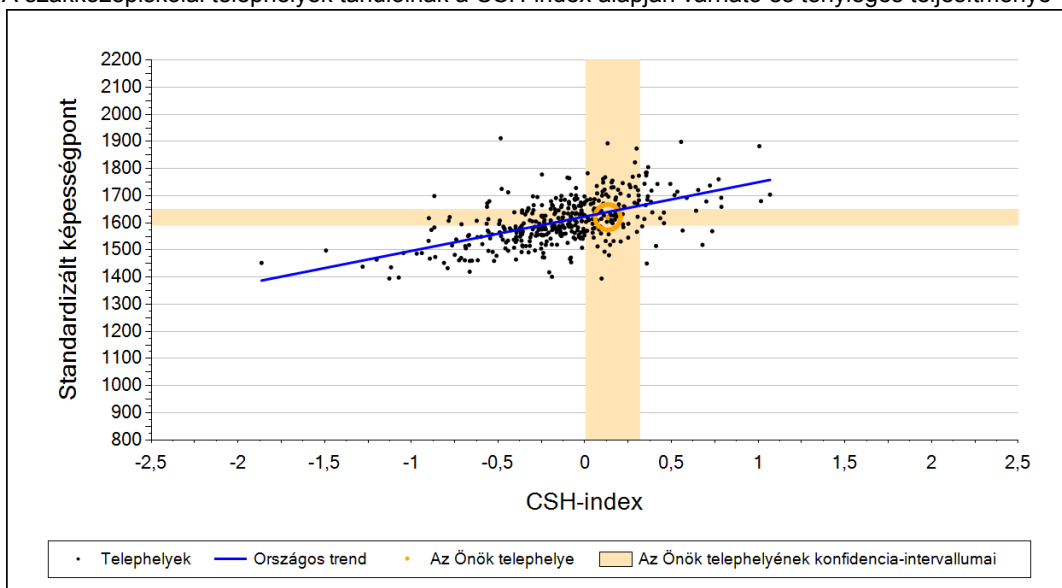
2a

Átlageredmény a CSH-index tükrében*

A telephelyek tanulóinak a CSH-index alapján várható és tényleges teljesítménye



A szakközépiskolai telephelyek tanulóinak a CSH-index alapján várható és tényleges teljesítménye



Telephelyeik eredménye a regressziós becslés alapján várható eredmény tükrében

Telephelyük tényleges eredménye	1621	(1592;1649)
Várható eredmény az összes telephelyre illesztett regressziós egyenes alapján	1655	(a tényleges eredmény ennél szignifikánsan gyengébb)
Várható eredmény a szakközépiskolai telephelyekre illesztett regressziós egyenes alapján	1640	(a tényleges eredmény ettől nem különbözik szignifikánsan)

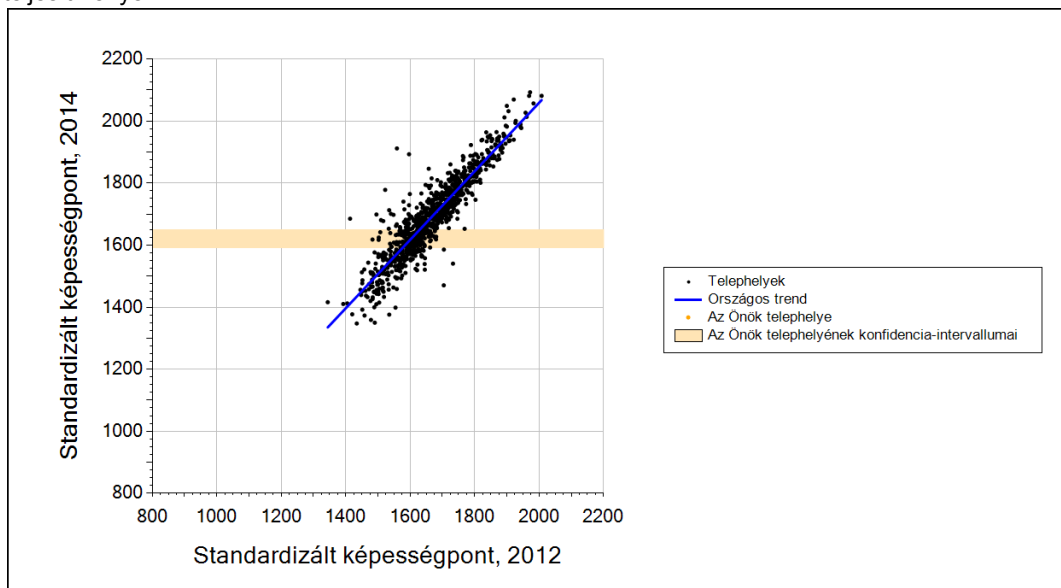
A CSH-index átlagértéke és az átlag megbízhatósági tartománya

Az Önök telephelyén	0,133	(0,004;0,317)
Országosan	0,042	(0,040;0,050)
Szakközépiskolákban	-0,072	(-0,080;-0,060)

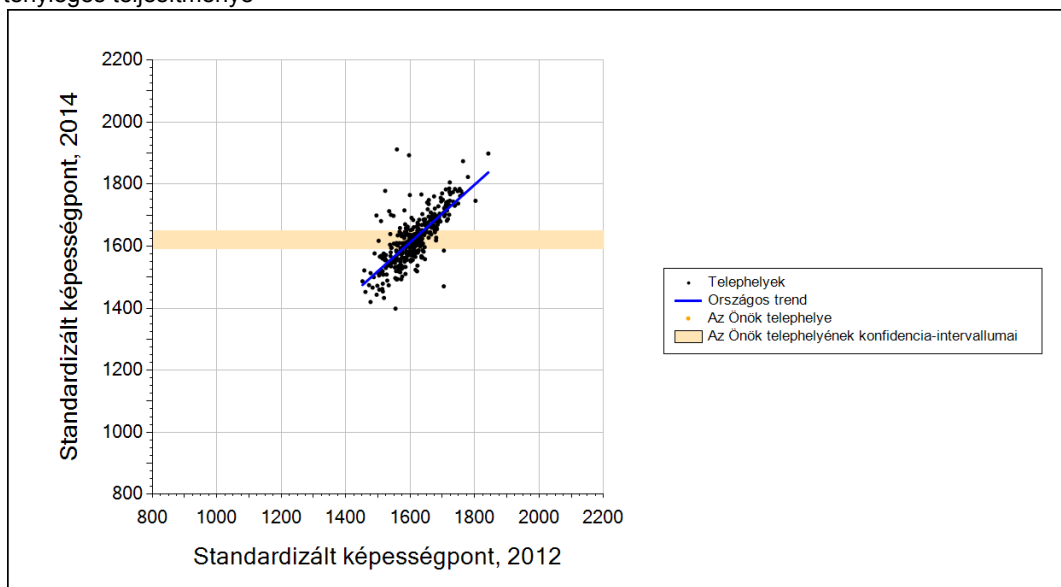
* Csak azok a telephelyek szerepelnek az ábrákon, amelyeken legalább a diákok kétharmadára és legalább tíz tanulóra kiszámítható a CSH-index, és a CSH-indexszel rendelkező diákok átlaga belesik az összes diák képességátlagának konfidencia-intervallumába mindkét felmért terület esetében.

2b Átlageredmény a tanulók korábbi eredményének tükrében*

A telephely tanulóinak a két évvel korábbi mérésben elért átlageredményük alapján várható és tényleges teljesítménye



A szakközépiskolai telephelyek tanulóinak a két évvel korábbi mérésben elért átlageredményük alapján várható és tényleges teljesítménye



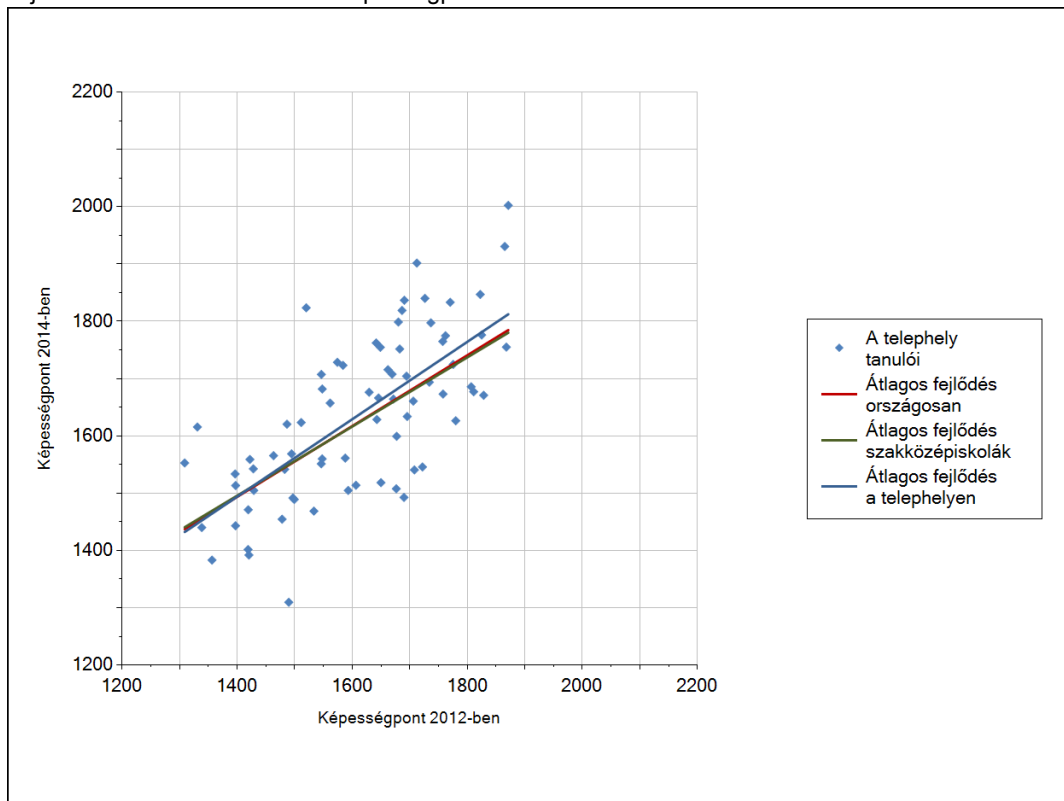
Telephelyeik eredménye a regressziós becslés alapján várható eredmény tükrében

Telephelyük 2014-es eredménye	1621	(1592;1649)
Telephelyük tanulóinak 2012-es átlageredménye	-	-
Várható eredmény az összes telephelyre illesztett regressziós egyenes alapján	-	A telephely tanulóinak kevesebb, mint kétharmada rendelkezik korábbi eredménnyel.
Várható eredmény a szakközépiskolai telephelyekre illesztett regressziós egyenes alapján	-	A telephely tanulóinak kevesebb, mint kétharmada rendelkezik korábbi eredménnyel.

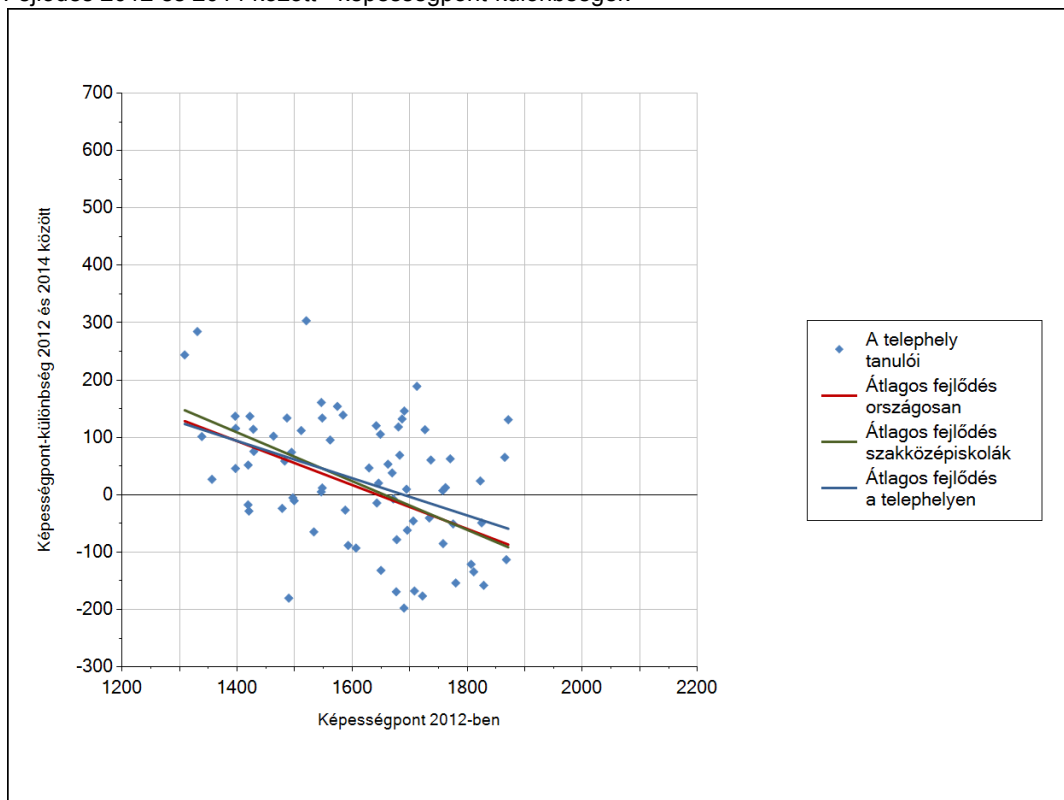
* Csak azok a telephelyek szerepelnek az ábrán, amelyek esetében legalább a tanulók kétharmada és legalább tíz tanuló megírta a két évvel korábbi mérést, és amelyeken a korábbi eredménnyel rendelkező diákok e mérésbeli átlaga beleesik az összes diák e mérésben elért képességátlagának konfidencia-intervallumába mindkét területen.

3a A tanulók fejlődése a telephelyen

Fejlődés 2012 és 2014 között - képességpontok



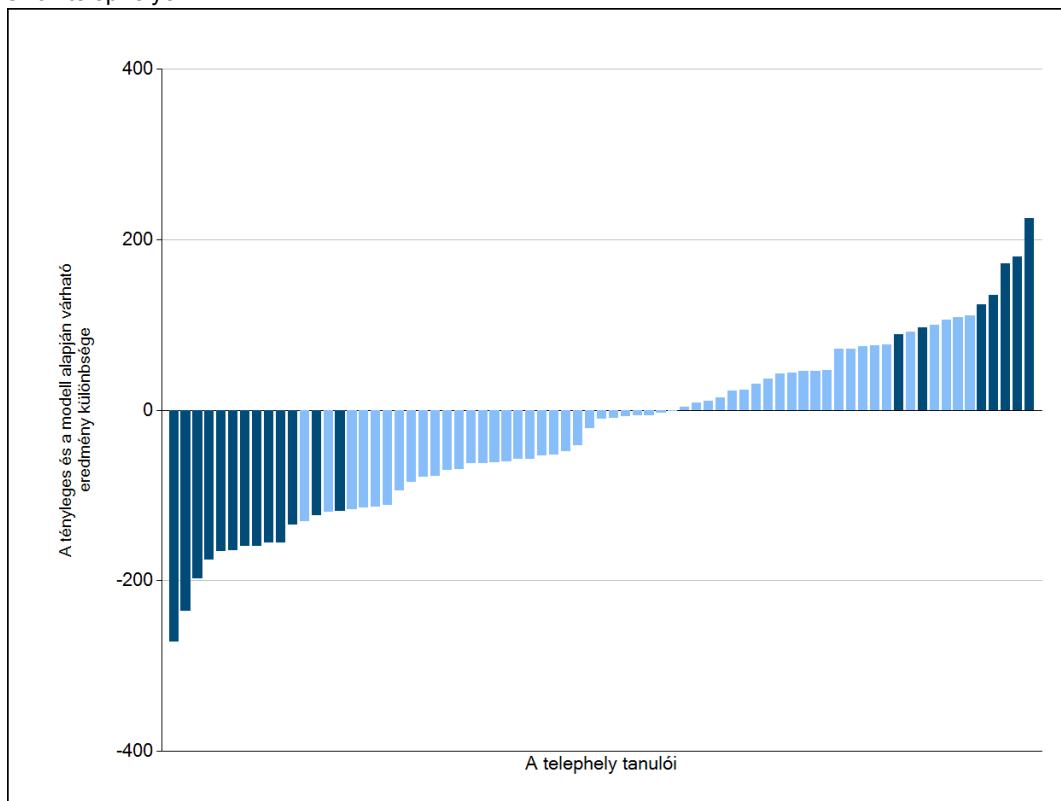
Fejlődés 2012 és 2014 között - képességpont-különbségek



3b

A tanulók egyéni fejlődése a komplex fejlődési modell alapján*

A tanulók tényleges eredménye és a komplex modell alapján becsült, várható eredménye közötti különbségek az Önök telephelyén*



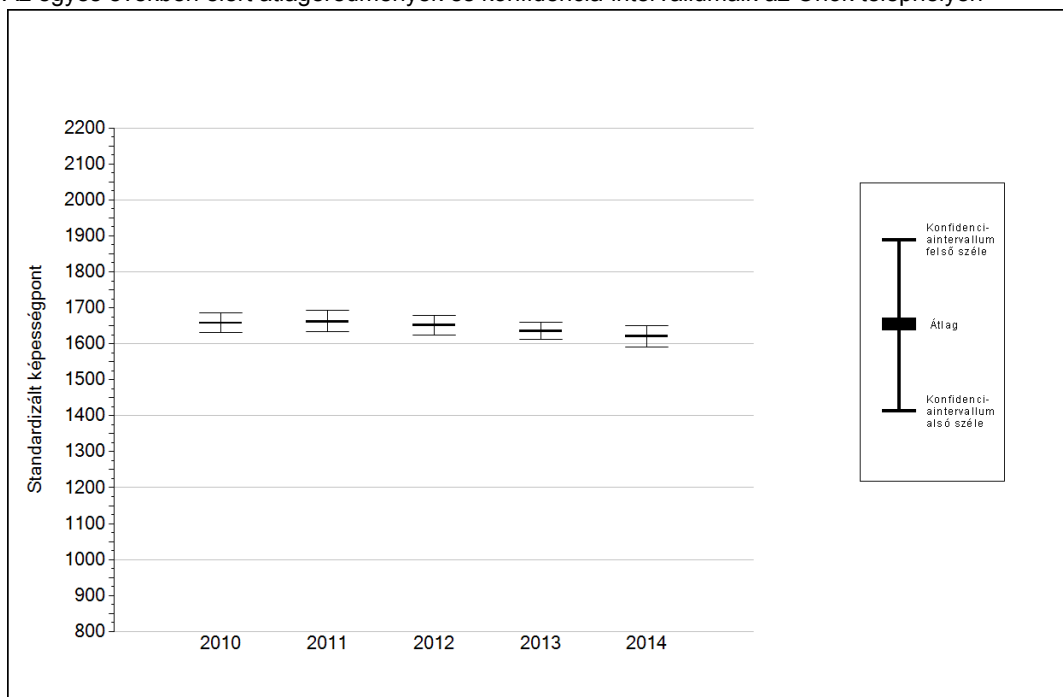
Sötétebb színnel jelöltük, ha a tanuló eredménye szignifikánsan különbözik a komplex fejlődési modell alapján várható eredménytől.

* A komplex fejlődési modellben a tanulók becsült, várható eredményének meghatározásakor a tanuló korábbi eredményei mellett a fejlődést befolyásoló egyéb tényezőket is figyelembe veszünk. Ilyenek pl. a szociális, gazdasági és kulturális háttérét mérő jellemzők, a tanuló neve, az osztály és a telephely tanulóinak két évvel korábbi átlageredménye, valamint a telephely alapvető jellemzői, mint a képzési forma és a település típusa. A becsült érték tehát azt jelképezi, hogy a hasonló családi háttérű, ugyanolyan nemű tanulók, akiknek két évvel korábbi eredménye hasonló volt, emellett 2014-ben hasonló osztályba és telephelyre jártak, átlagosan milyen eredményt értek el a 2014. évi felmérésben. A modellről bővebben az Útmutató a telephelyi jelentés ábráinak értelmezéséhez dokumentumban olvashatnak.

4a

Az átlageredmény alakulása a 10. évfolyamon*

Az egyes években elért átlageredmények és konfidencia-intervallumaik az Önök telephelyén



Év	Átlag (konf. int.)	A 2014. évi eredmény és a korábbi évek eredményei közötti különbség (konf.int.)
2014	1621 (1592;1649)	-
2013	1635 (1613;1660)	-14 (-54;27)
2012	1652 (1623;1679)	-30 (-78;17)
2011	1661 (1634;1692)	-40 (-84;-2)
2010	1657 (1630;1687)	-36 (-83;4)

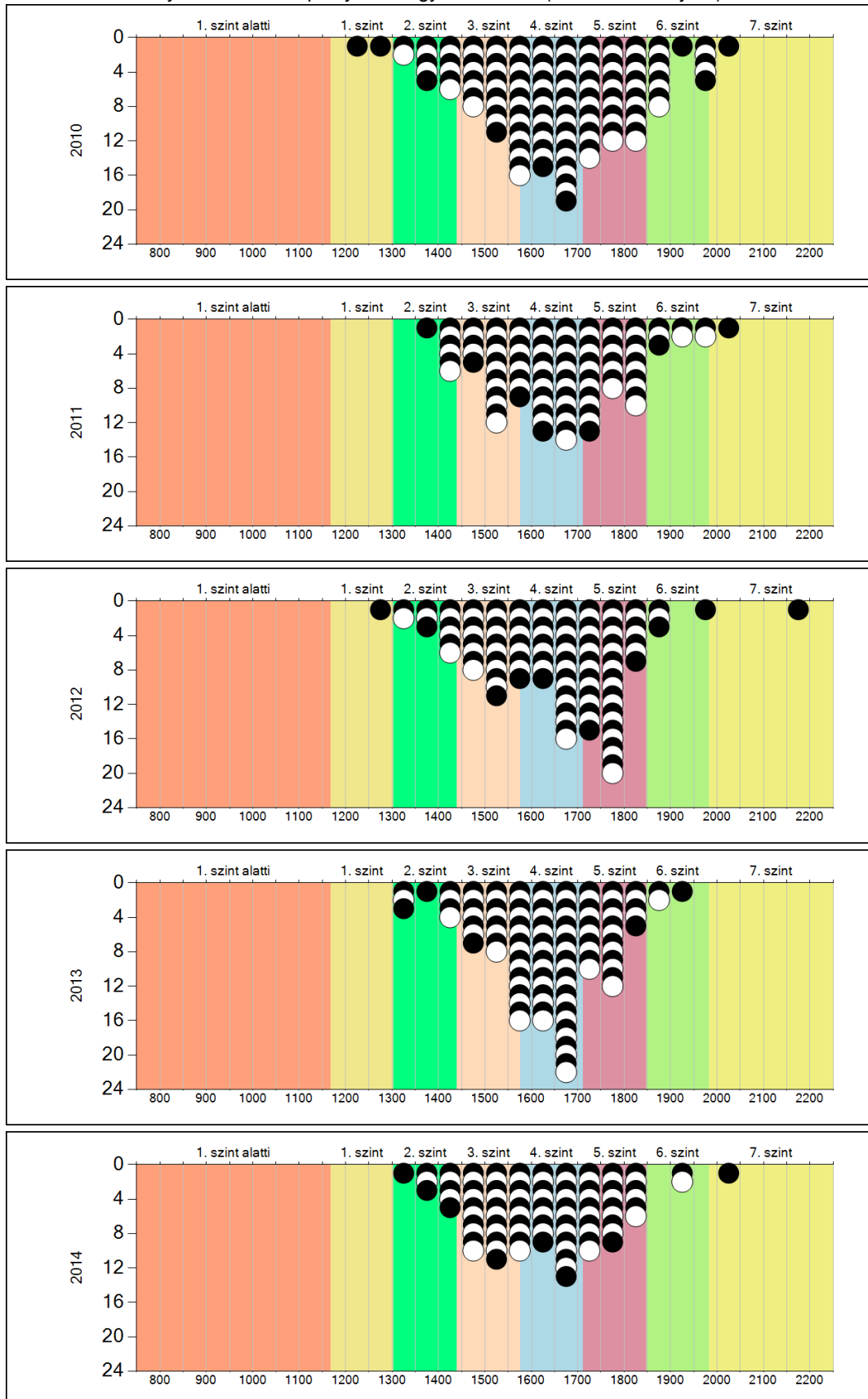
- A 2014. évi eredmény szignifikánsan magasabb
- Nincs szignifikáns változás a 2014. évi eredményekben
- A 2014. évi eredmény szignifikánsan alacsonyabb

* A FIT – jelentésben 2012-től kezdődően a 95%-os megbízhatósági tartományokat tüntetjük fel, ezért a 2011. évi vagy annál régebbi átlageredmények esetében a táblázatban látható megbízhatósági tartomány szélesebb a 2012. évnél korábbi jelentésekben szereplő 90%-os megbízhatósági tartománynál.

4b

A képességeloszlás alakulása a 10. évfolyamon

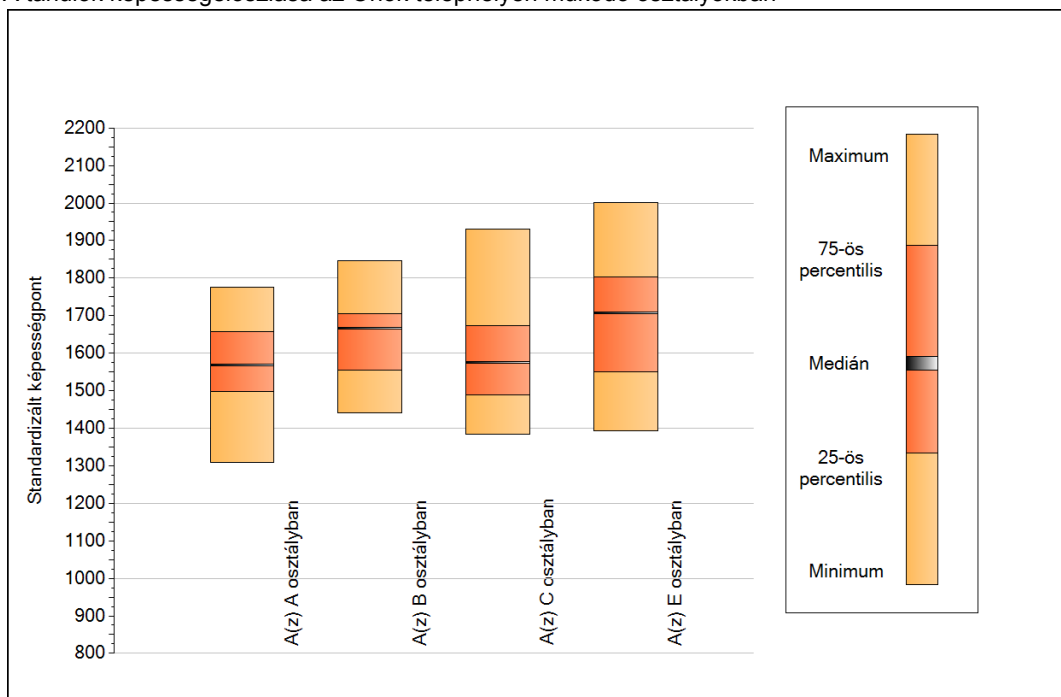
A tanulók eredményei az Önök telephelyén az egyes években (1 kör 1 tanulót jelöl)



5a

A képességeloszlás néhány jellemzője osztályonként

A tanulók képességeloszlása az Önök telephelyén működő osztályokban

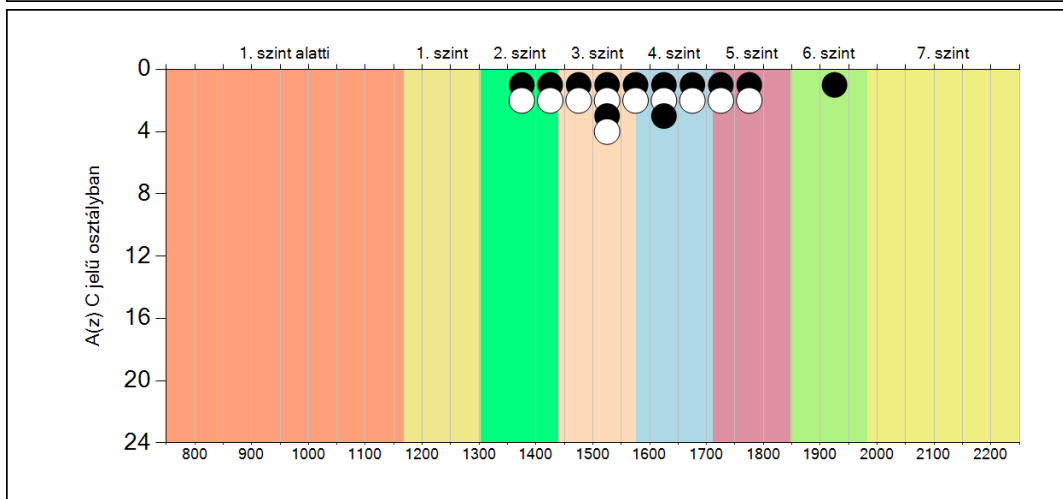
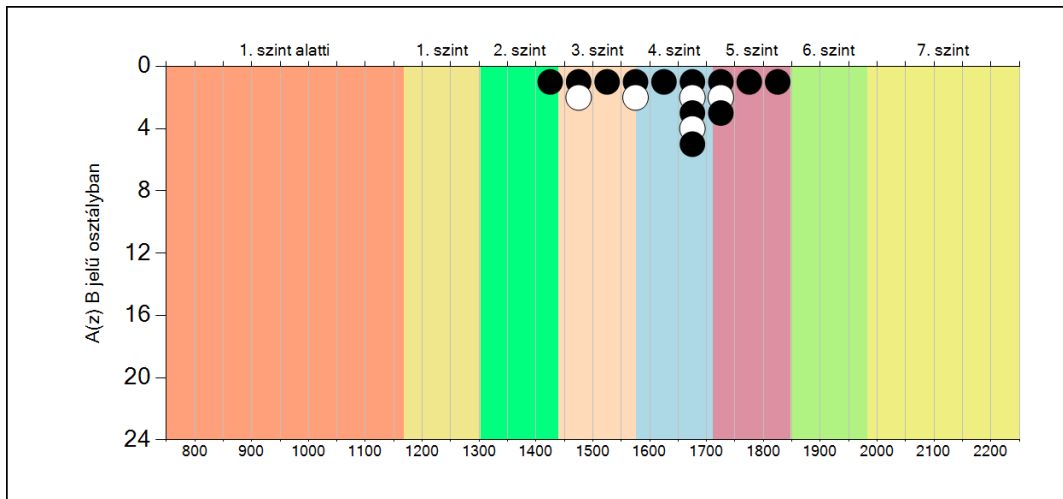
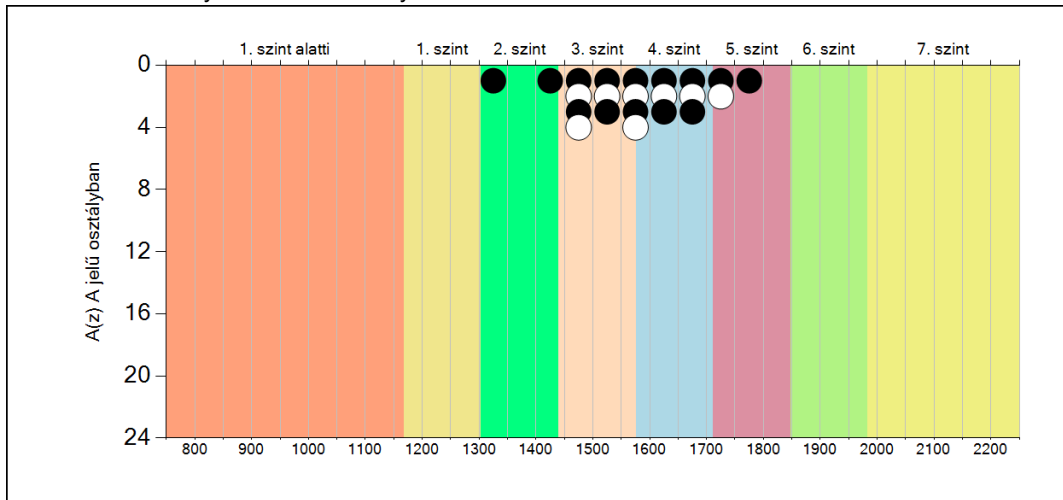


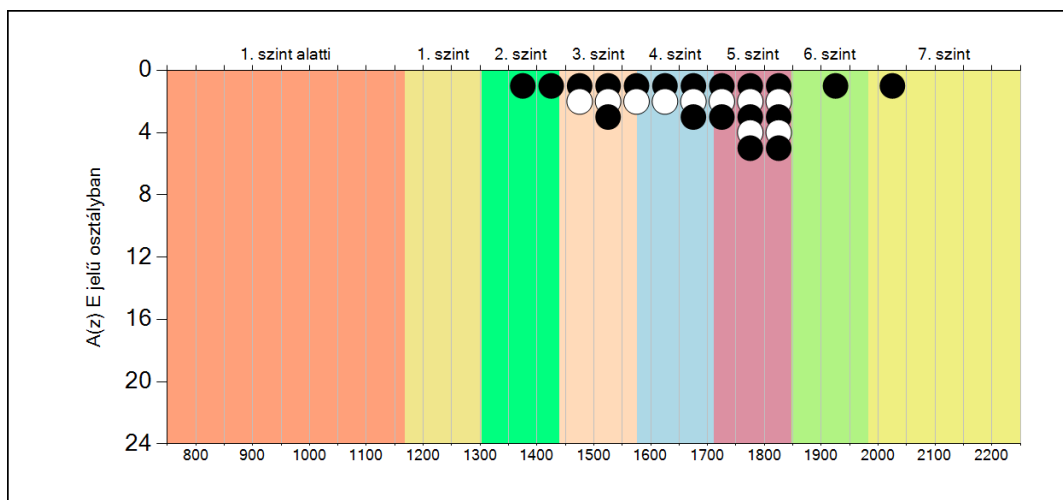
A tanulók képességeloszlása az Önök osztályaiban

	Minimum	25 percent.	Medián	75 percent.	Maximum
A(z) A osztályban	1310	1498	1569	1657	1776
A(z) B osztályban	1440	1555	1666	1705	1847
A(z) C osztályban	1383	1489	1575	1673	1931
A(z) E osztályban	1392	1550	1707	1804	2002

5b A képességeloszlás osztályonként

A tanulók eredményei az Önök osztályaiban



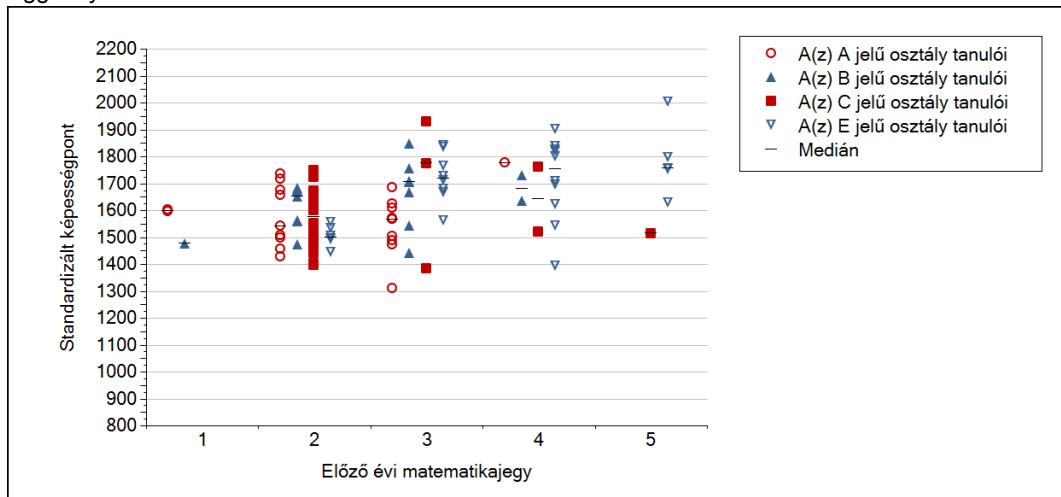


Matematika

5c

A képességeloszlás az előző év végi matematikajegy függvényében

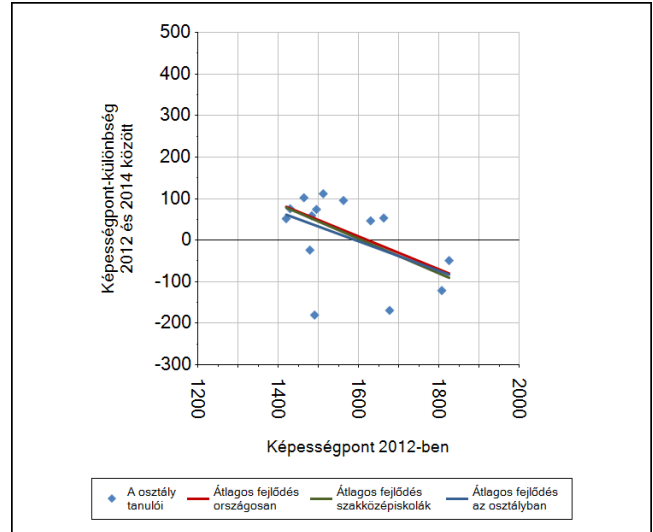
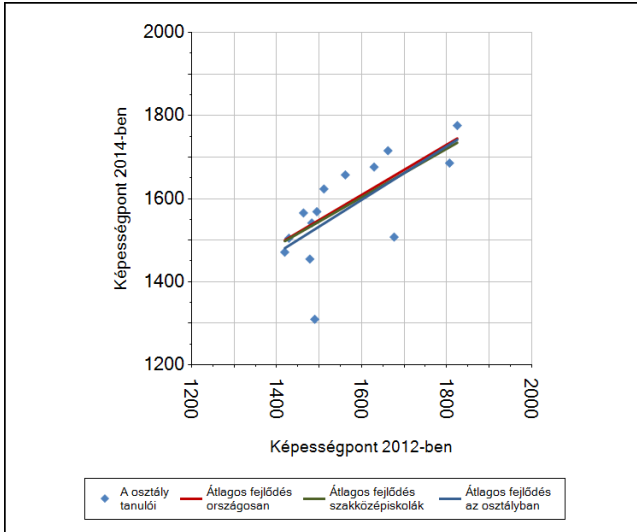
A tanulók képességeloszlása az Önök telephelyén működő osztályokban az előző év végi matematikajegy függvényében



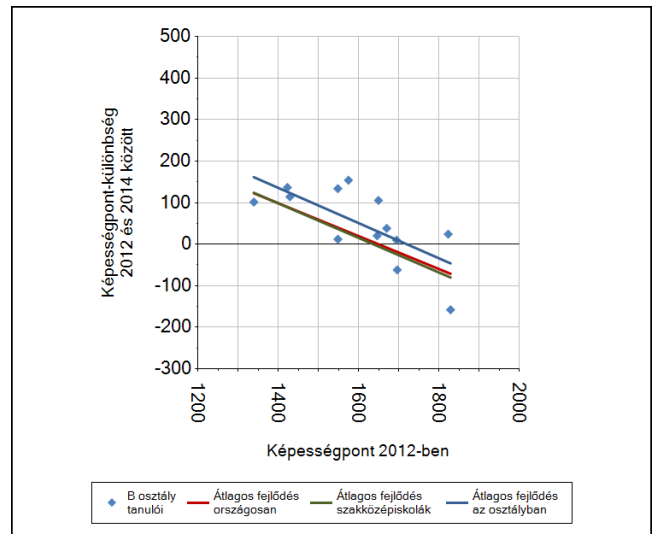
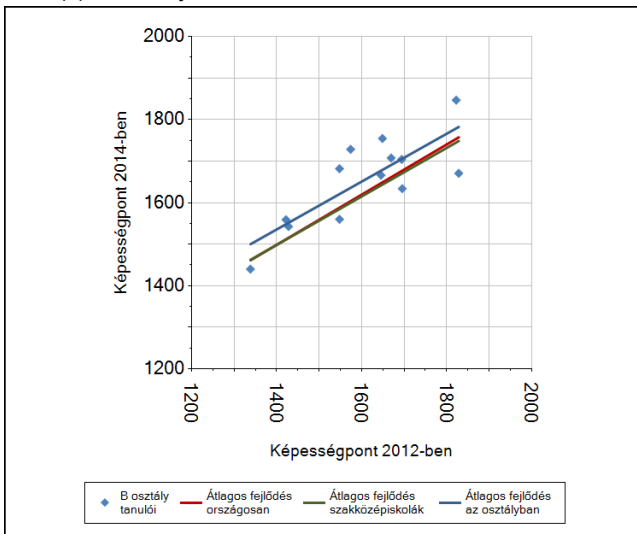
		Előző év végi matematikajegy	Minimum	Medián	Maximum
A(z) A jelű osztály	1	1	1595	1599	1602
	2	2	1426	1542	1736
	3	3	1310	1567	1686
	4	4	1776	1776	1776
	5	5	-	-	-
A(z) B jelű osztály	1	1	1476	1476	1476
	2	2	1471	1651	1682
	3	3	1440	1704	1847
	4	4	1634	1681	1728
	5	5	-	-	-
A(z) C jelű osztály	1	1	-	-	-
	2	2	1394	1575	1748
	3	3	1383	1775	1931
	4	4	1518	1640	1762
	5	5	1514	1514	1514
A(z) E jelű osztály	1	1	-	-	-
	2	2	1443	1499	1553
	3	3	1561	1718	1840
	4	4	1392	1753	1902
	5	5	1628	1755	2002

6a A tanulók fejlődése osztályonként

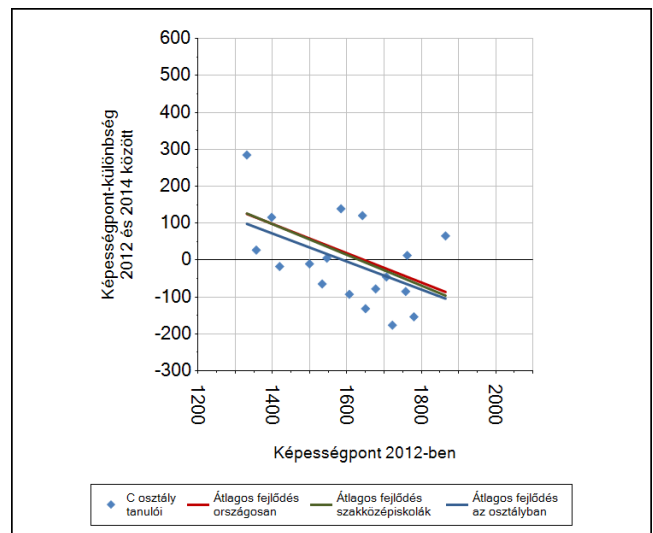
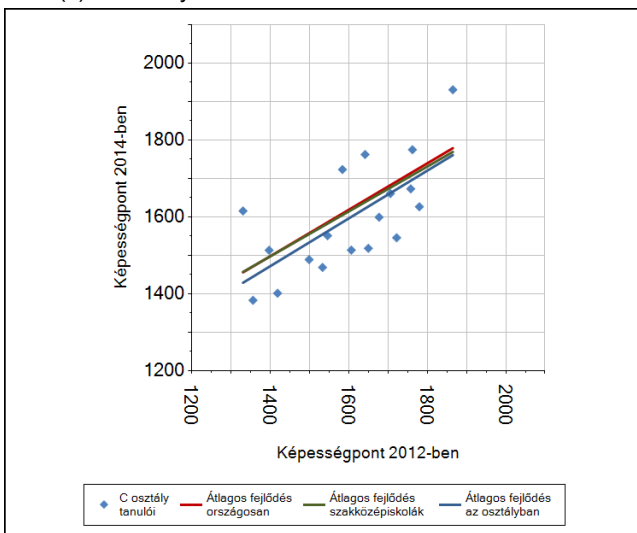
A(z) A osztály tanulói



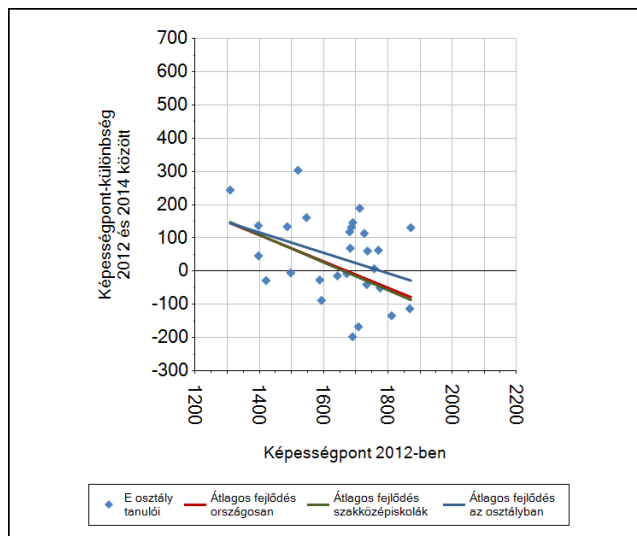
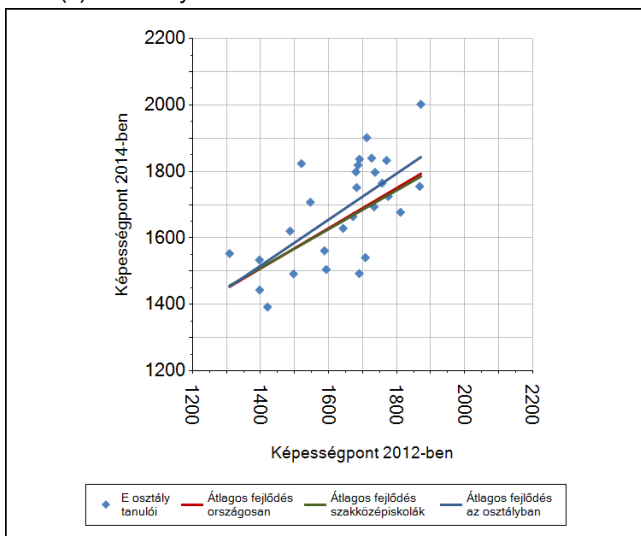
A(z) B osztály tanulói



A(z) C osztály tanulói



A(z) E osztály tanulói

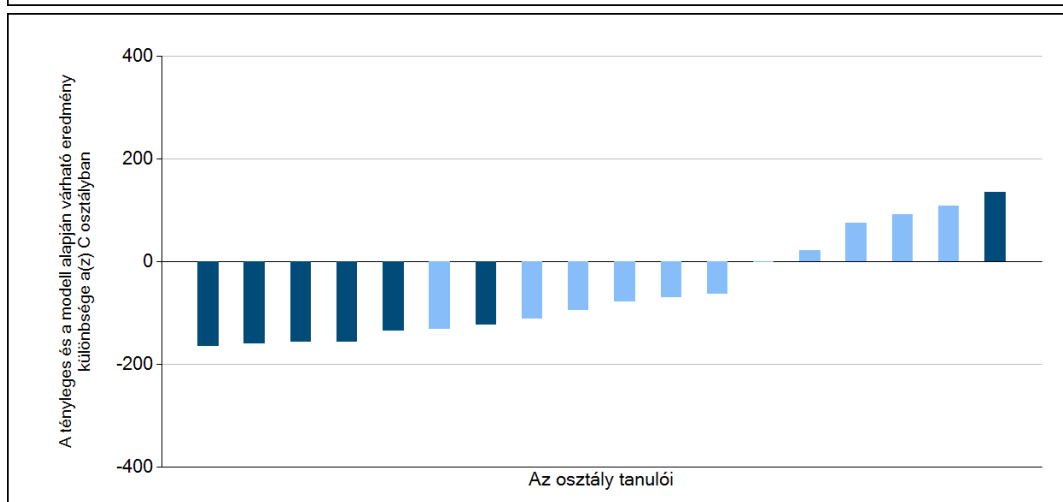
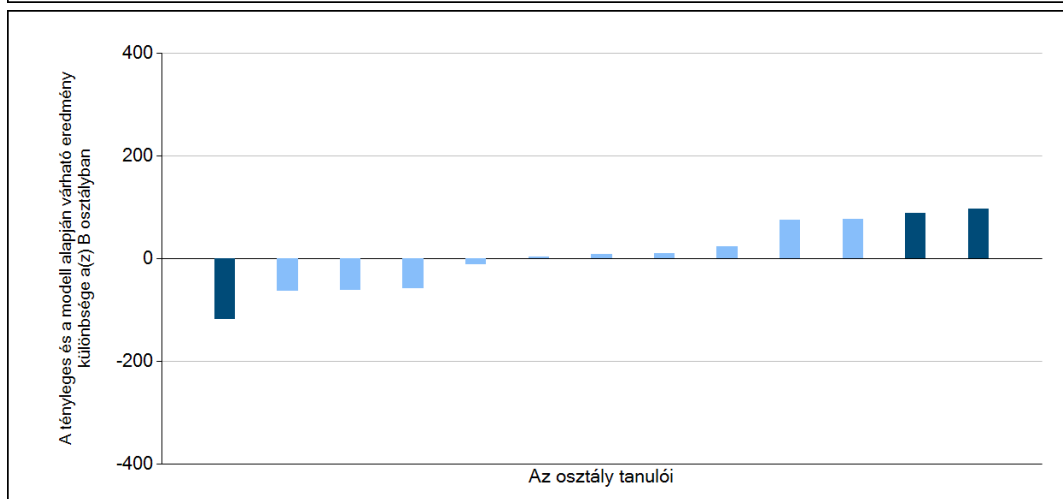
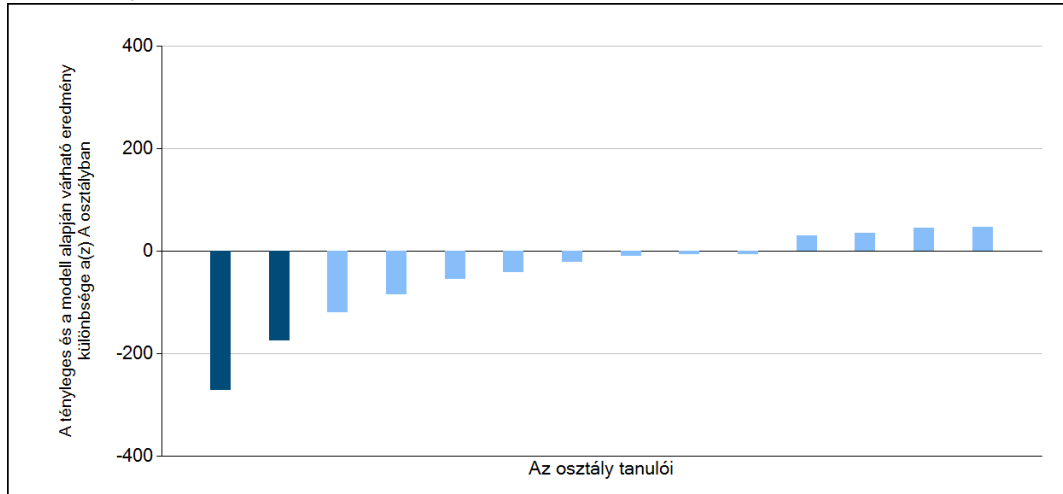


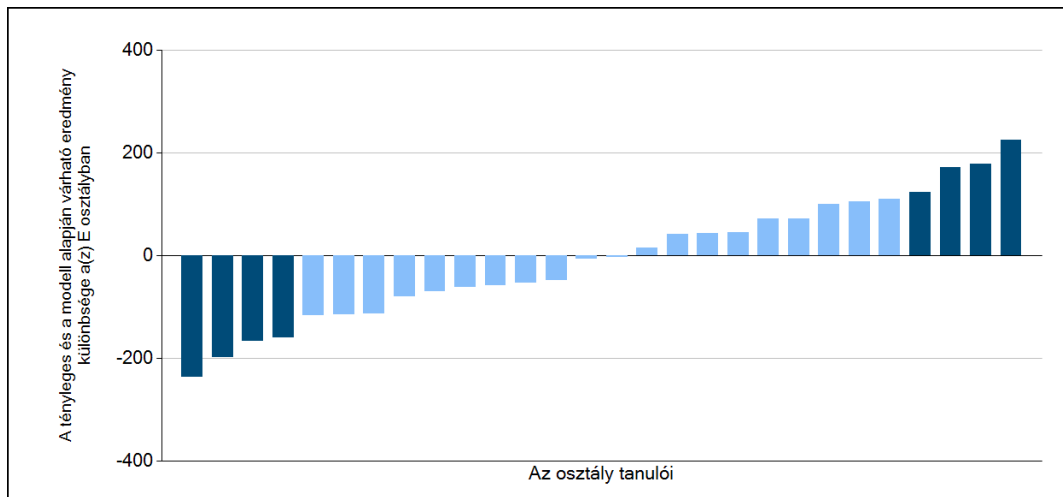
Matematika

6b

A tanulók egyéni fejlődése a komplex fejlődési modell alapján osztályonként*

A tanulók tényleges eredménye és a komplex modell alapján becsült, várható eredménye közötti különbségek az Önök osztályaiban





Sötétebb színnel jelöltük, ha a tanuló eredménye szignifikánsan különbözik a komplex fejlődési modell alapján várható eredménytől.

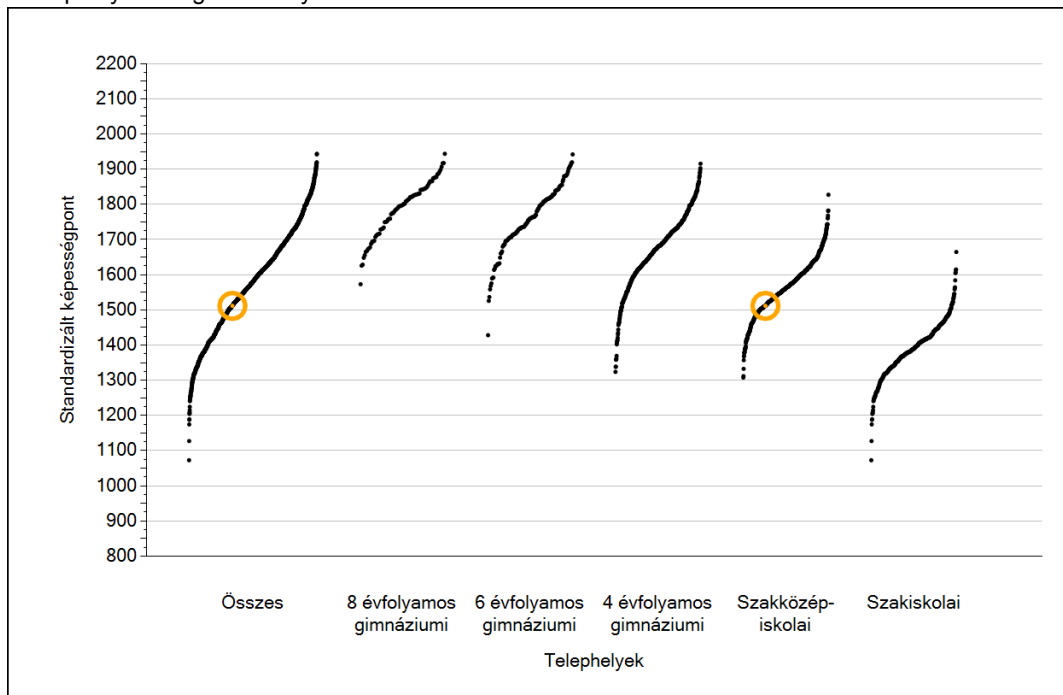
* A komplex fejlődési modellben a tanulók becsült, várható eredményének meghatározásakor a tanuló korábbi eredményei mellett a fejlődést befolyásoló egyéb tényezőket is figyelembe veszünk. Ilyenek pl. a szociális, gazdasági és kulturális háttérét mérő jellemzők, a tanuló neme, az osztály és a telephely tanulóinak két évvel korábbi átlageredménye, valamint a telephely alapvető jellemzői, mint a képzési forma és a település típusa. A becsült érték tehát azt jelképezi, hogy a hasonló családi háttérű, ugyanolyan nemű tanulók, akiknek két évvel korábbi eredménye hasonló volt, emellett 2014-ben hasonló osztályba és telephelyre jártak, átlagosan milyen eredményt értek el a 2014. évi felmérésben. A modellről bővebben az Útmutató a telephelyi jelentés ábráinak értelmezéséhez dokumentumban olvashatnak.



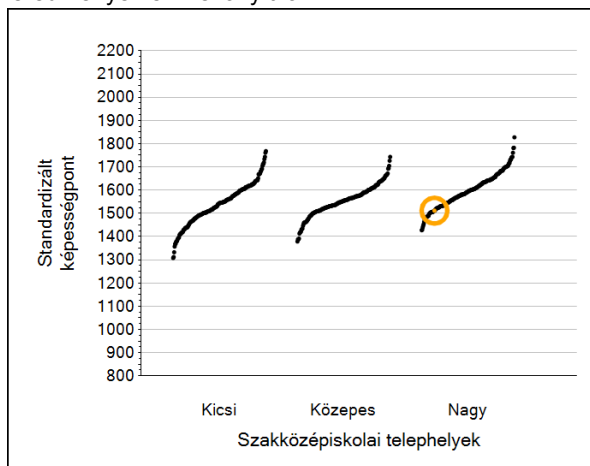
Szövegértés

1a Átlageredmények

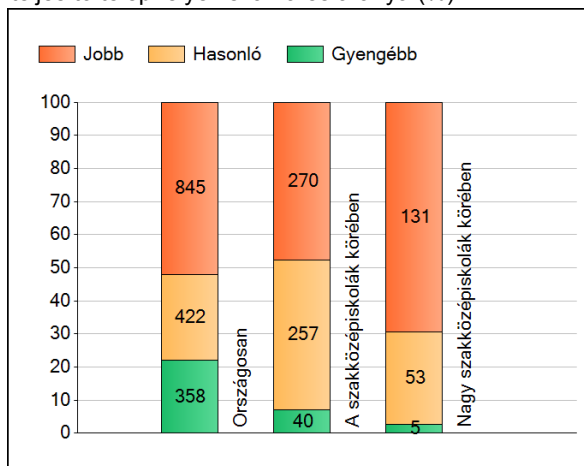
A telephelyek átlageredményeinek összehasonlítása



Az Önök eredményei a szakközépiskolai telephelyek eredményeire viszonyítva



A szignifikánsan jobban, hasonlóan, illetve gyengébben teljesítő telephelyek száma és aránya (%)



A tanulók átlageredménye és az átlag megbízhatósági tartománya (konfidencia-intervalluma)

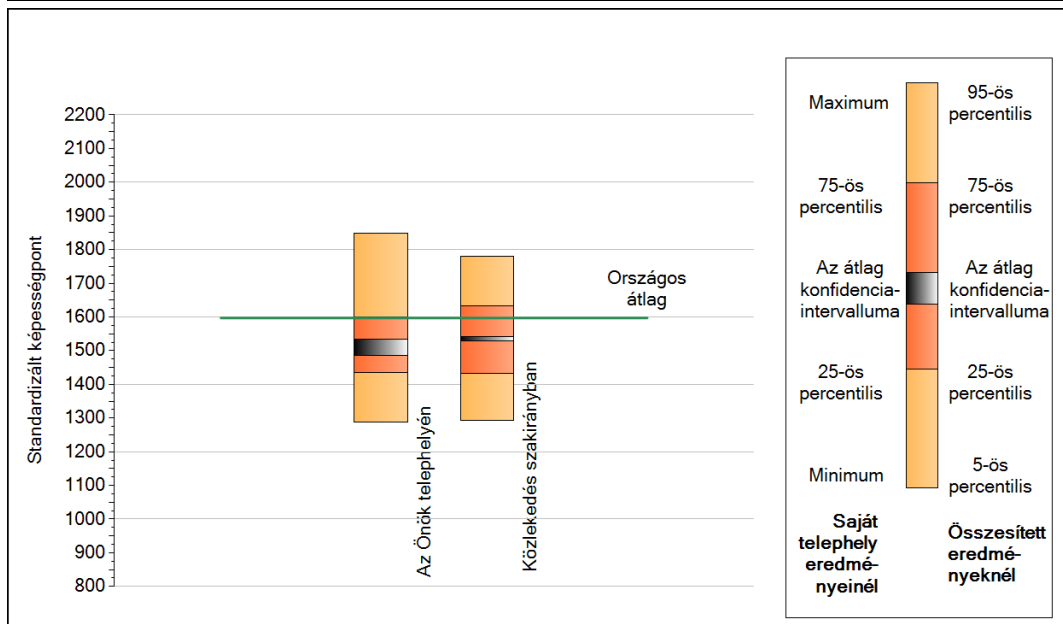
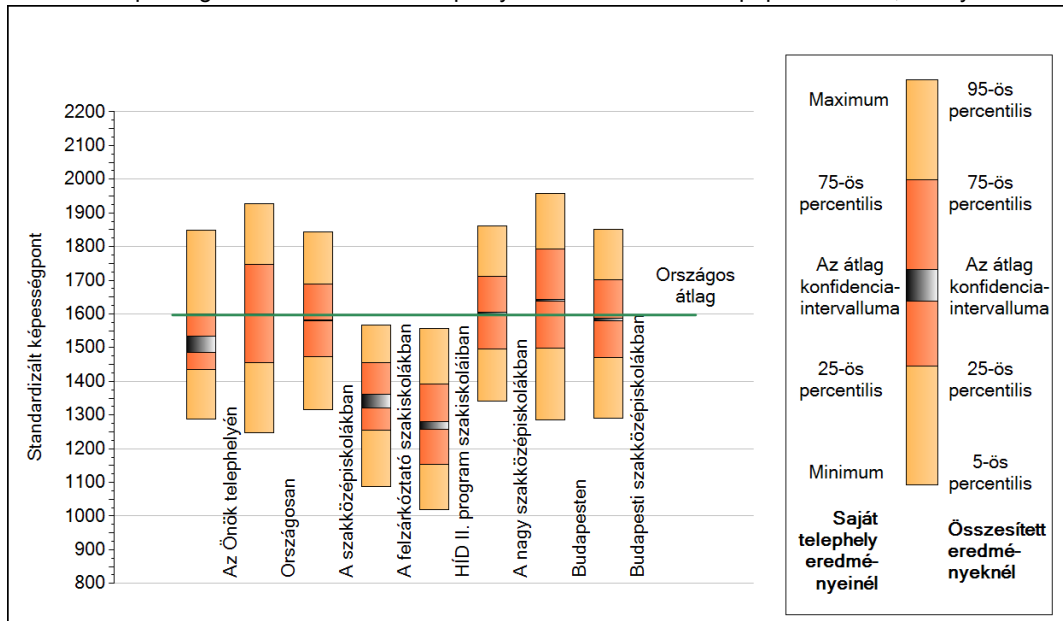
Az Önök telephelyén	1512 (1486;1534)		
Országosan	1597 (1596;1598)		
8 évfolyamos gimnáziumokban	1797 (1792;1802)		
6 évfolyamos gimnáziumokban	1779 (1774;1783)		
4 évfolyamos gimnáziumokban	1705 (1703;1707)		
Szakközépiskolákban	1581 (1579;1582)		
Szakiskolákban	1387 (1385;1390)		
Kis szakközépiskolákban	1538 (1533;1543)		
Felzárkóztató szakiskolákban	1344 (1322;1361)	Közepes szakközépiskolákban	1554 (1551;1556)
HÍD II. program szakiskoláiban	1268 (1257;1280)	Nagy szakközépiskolákban	1602 (1601;1604)

Szövegértés

1b

A képességeloszlás néhány jellemzője

A tanulók képességeloszlása az Önök telephelyén és azokban a részpopulációkban, amelyekbe Önök is tartoznak



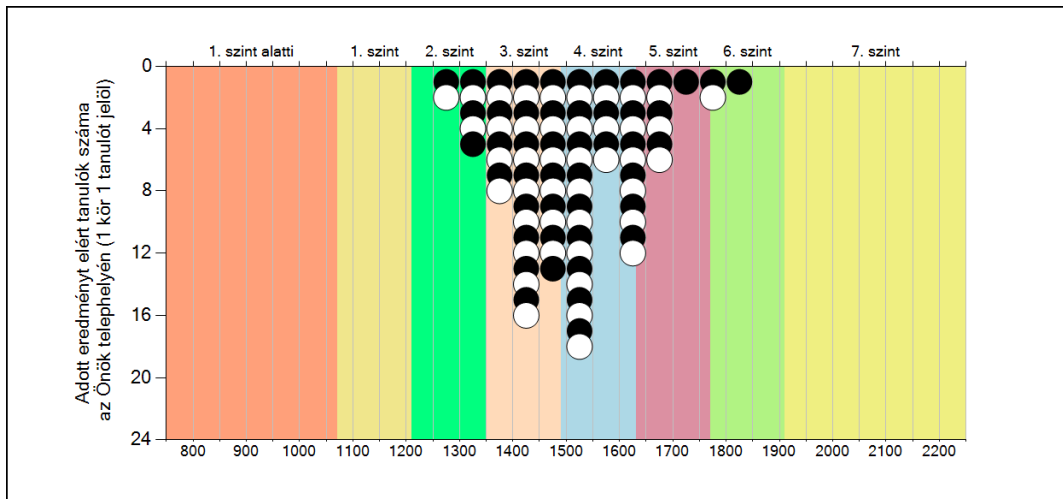
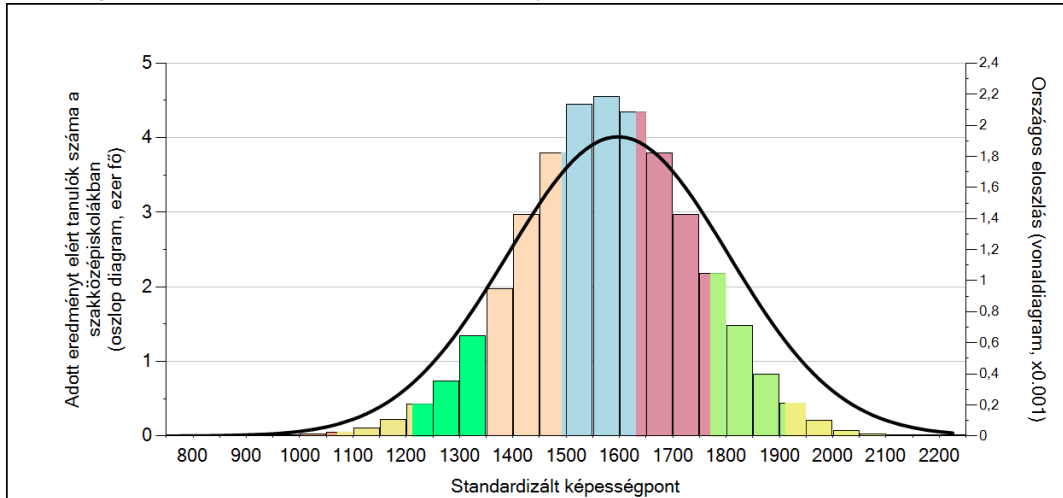
A tanulók képességeloszlása az egyes részpopulációkban

	Min. / 5-ös perc.	25-ös perc.	Átlag (konf. int.)	75-ös perc.	Max. / 95-ös perc.
Az Önök telephelyén	1287	1436	1512 (1486;1534)	1599	1850
Országosan	1248	1455	1597 (1596;1598)	1747	1927
A szakközépiskolákban	1317	1474	1581 (1579;1582)	1689	1843
A felzárkóztató szakiskolákban	1087	1254	1344 (1322;1361)	1455	1567
HÍD II. program szakiskoláiban	1020	1153	1268 (1257;1280)	1392	1556
A nagy szakközépiskolákban	1342	1496	1602 (1601;1604)	1712	1862
Budapesten	1285	1499	1640 (1637;1642)	1792	1957
Budapesti szakközépiskolákban	1290	1470	1582 (1579;1587)	1702	1852
Közlekedés szakirányban	1294	1434	1535 (1529;1542)	1633	1781

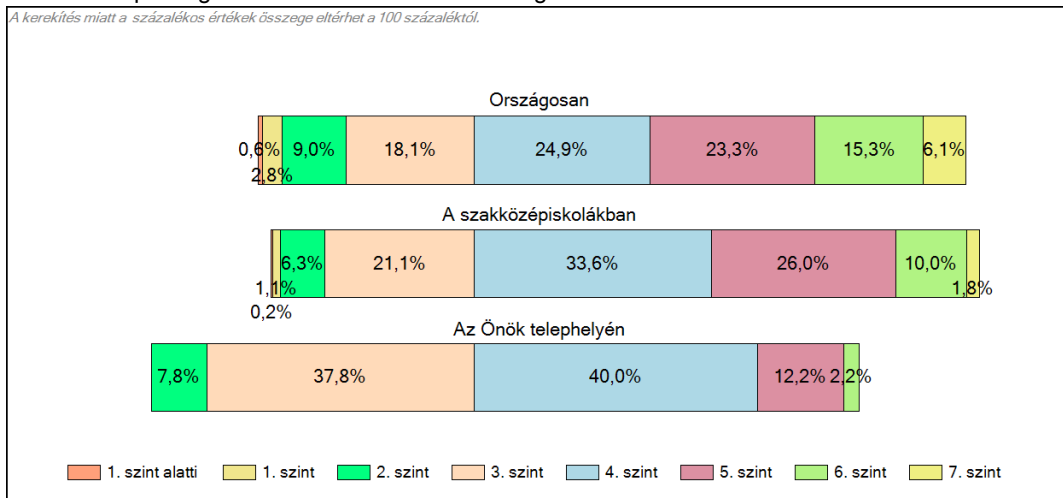
1c

Képességeloszlás

Az országos eloszlás, valamint a tanulók eredményei a szakközépiskolákban és az Önök szakközépiskolájában



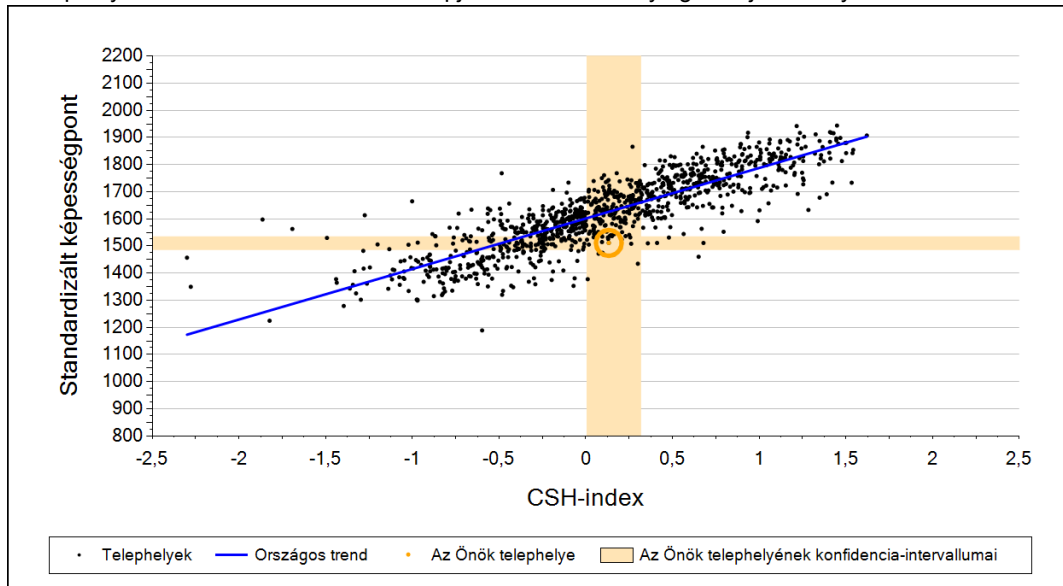
A tanulók képességszintek szerinti százalékos megoszlása



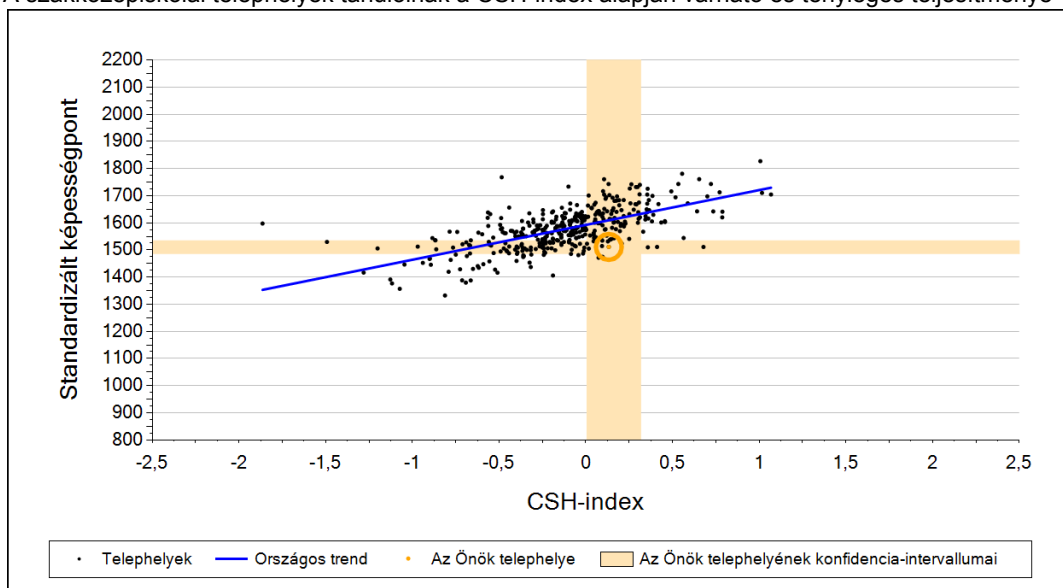
2a

Átlageredmény a CSH-index tükrében*

A telephelyek tanulóinak a CSH-index alapján várható és tényleges teljesítménye



A szakközépiskolai telephelyek tanulóinak a CSH-index alapján várható és tényleges teljesítménye



Telephelyeik eredménye a regressziós becslés alapján várható eredmény tükrében

Telephelyük tényleges eredménye	1512	(1486;1534)
Várható eredmény az összes telephelyre illesztett regressziós egyenes alapján	1626	(a tényleges eredmény ennél szignifikánsan gyengébb)
Várható eredmény a szakközépiskolai telephelyekre illesztett regressziós egyenes alapján	1610	(a tényleges eredmény ennél szignifikánsan gyengébb)

A CSH-index átlagértéke és az átlag megbízhatósági tartománya

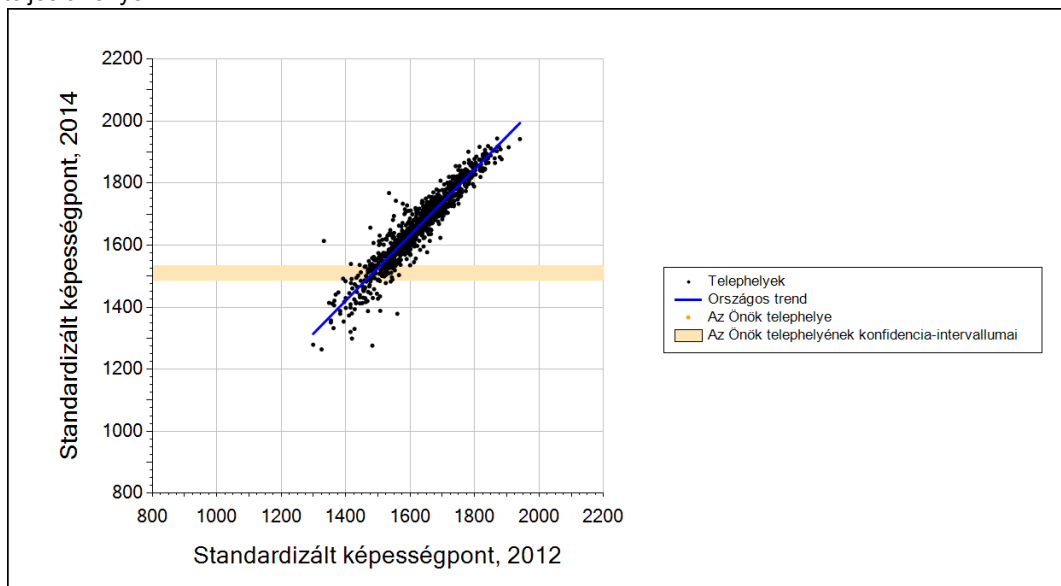
Az Önök telephelyén	0,133	(0,004;0,317)
Országosan	0,042	(0,040;0,050)
Szakközépiskolákban	-0,072	(-0,080;-0,060)

* Csak azok a telephelyek szerepelnek az ábrákon, amelyeken legalább a diákok kétharmadára és legalább tíz tanulóra kiszámítható a CSH-index, és a CSH-indexszel rendelkező diákok átlaga belesik az összes diák képességátlagának konfidencia-intervallumába mindkét felmért terület esetében.

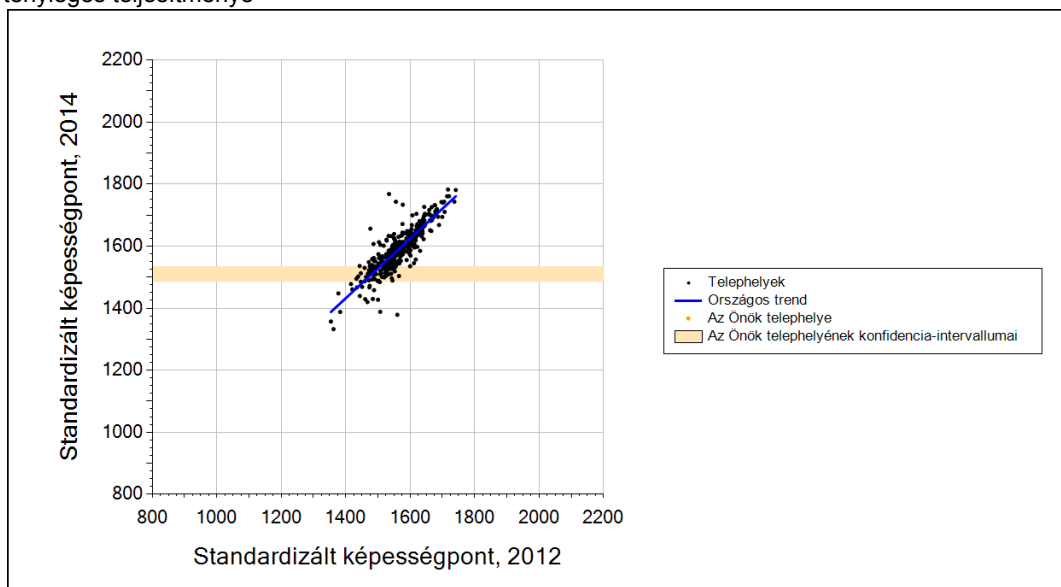
2b

Átlageredmény a tanulók korábbi eredményének tükrében*

A telephely tanulóinak a két évvel korábbi mérésben elért átlageredményük alapján várható és tényleges teljesítménye



A szakközépiskolai telephelyek tanulóinak a két évvel korábbi mérésben elért átlageredményük alapján várható és tényleges teljesítménye



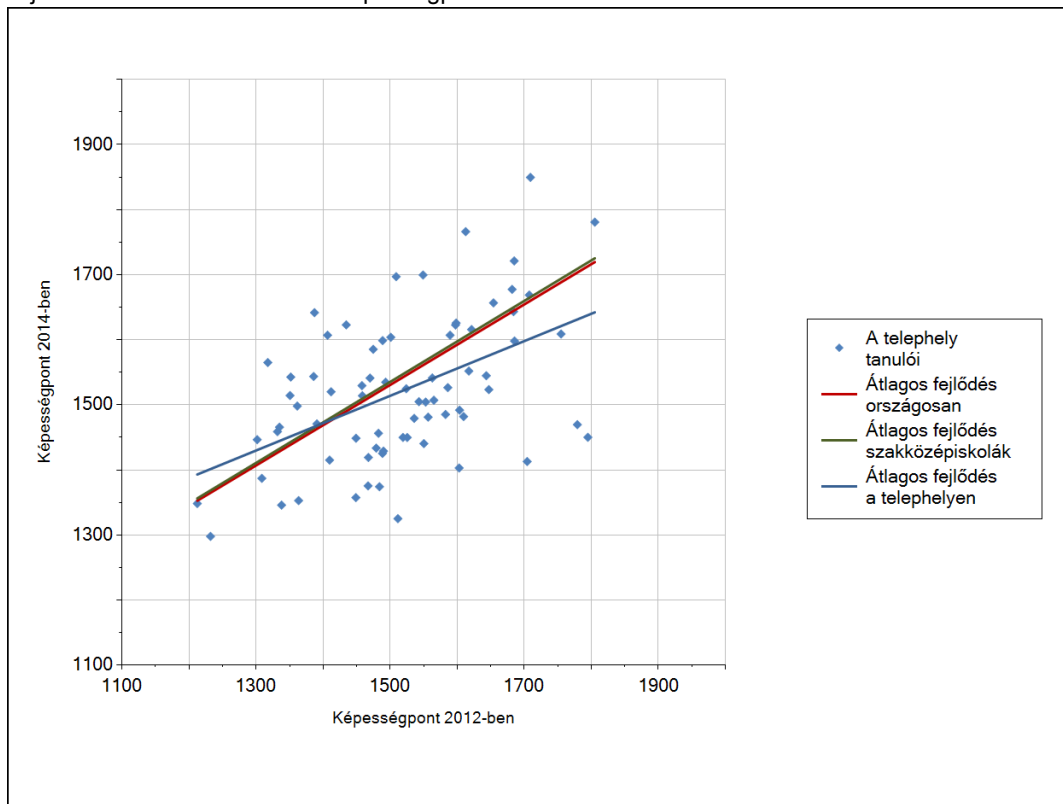
Telephelyeik eredménye a regressziós becslés alapján várható eredmény tükrében

Telephelyük 2014-es eredménye	1512	(1486;1534)
Telephelyük tanulóinak 2012-es átlageredménye	-	-
Várható eredmény az összes telephelyre illesztett regressziós egyenes alapján	-	A telephely tanulóinak kevesebb, mint kétharmada rendelkezik korábbi eredménnyel.
Várható eredmény a szakközépiskolai telephelyekre illesztett regressziós egyenes alapján	-	A telephely tanulóinak kevesebb, mint kétharmada rendelkezik korábbi eredménnyel.

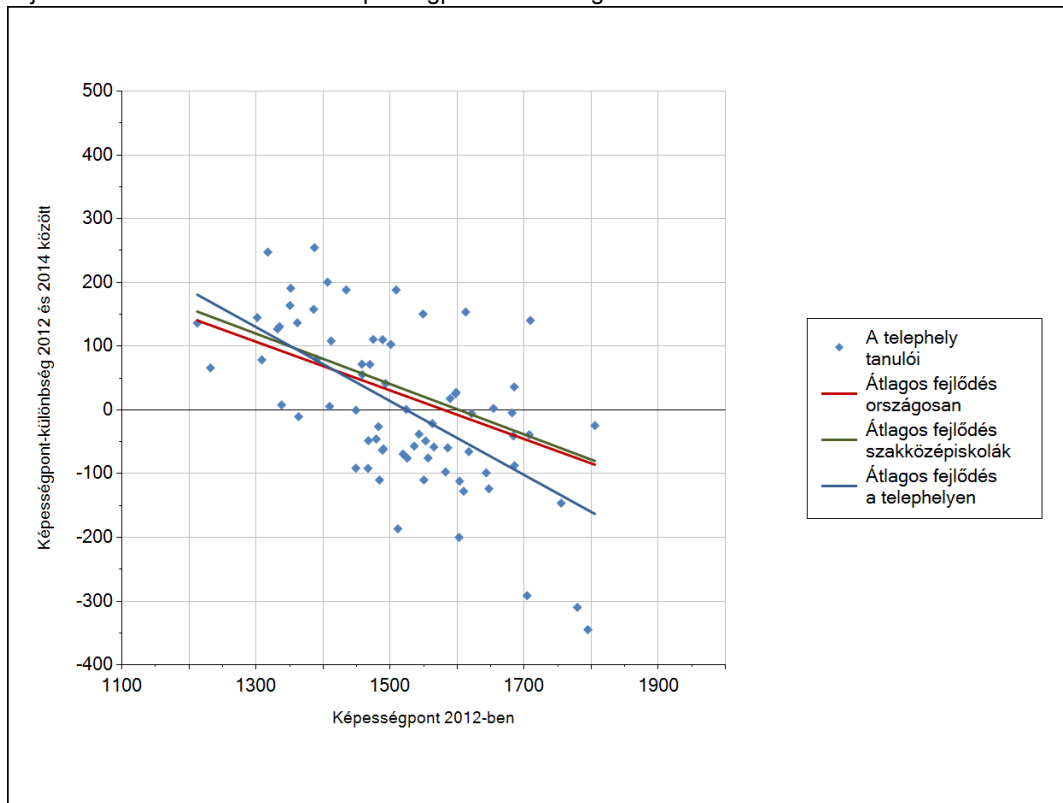
* Csak azok a telephelyek szerepelnek az ábrán, amelyek esetében legalább a tanulók kétharmada és legalább tíz tanuló megírta a két évvel korábbi mérést, és amelyeken a korábbi eredménnyel rendelkező diákok e mérésbeli átlaga beleesik az összes diák e mérésben elért képességátlagának konfidencia-intervallumába mindkét területen.

3a A tanulók fejlődése a telephelyen

Fejlődés 2012 és 2014 között - képességpontok



Fejlődés 2012 és 2014 között - képességpont-különbségek

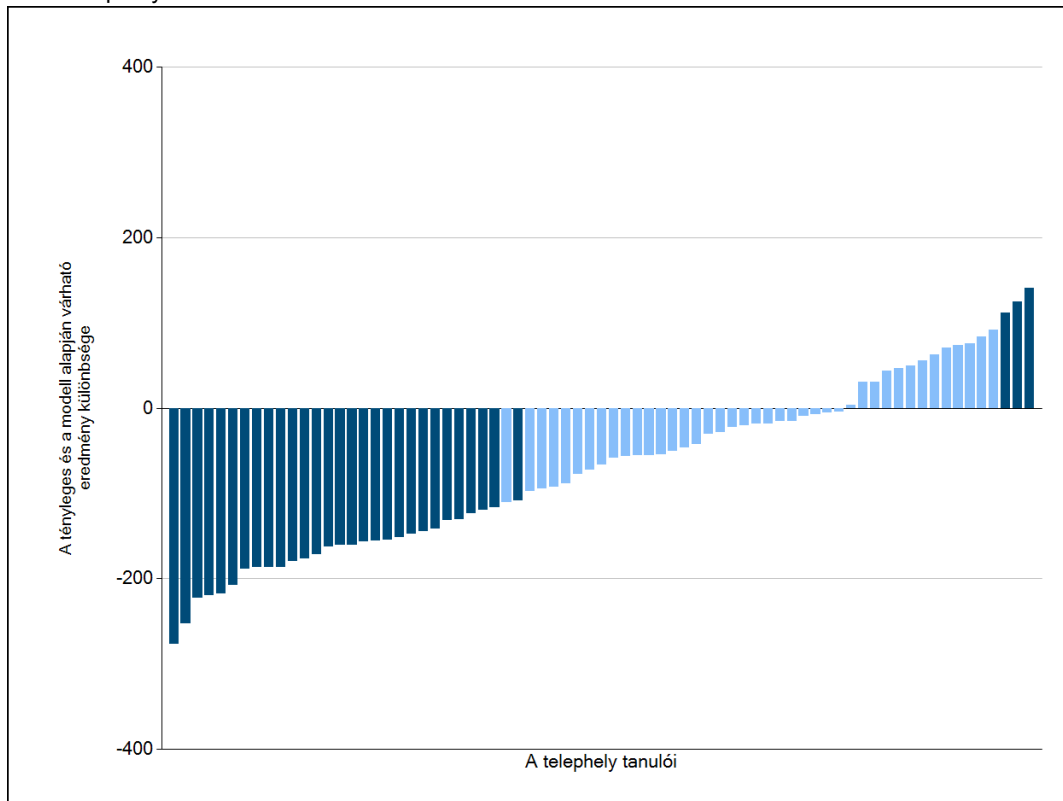


Szövegértés

3b

A tanulók egyéni fejlődése a komplex fejlődési modell alapján*

A tanulók tényleges eredménye és a komplex modell alapján becsült, várható eredménye közötti különbségek az Önök telephelyén*



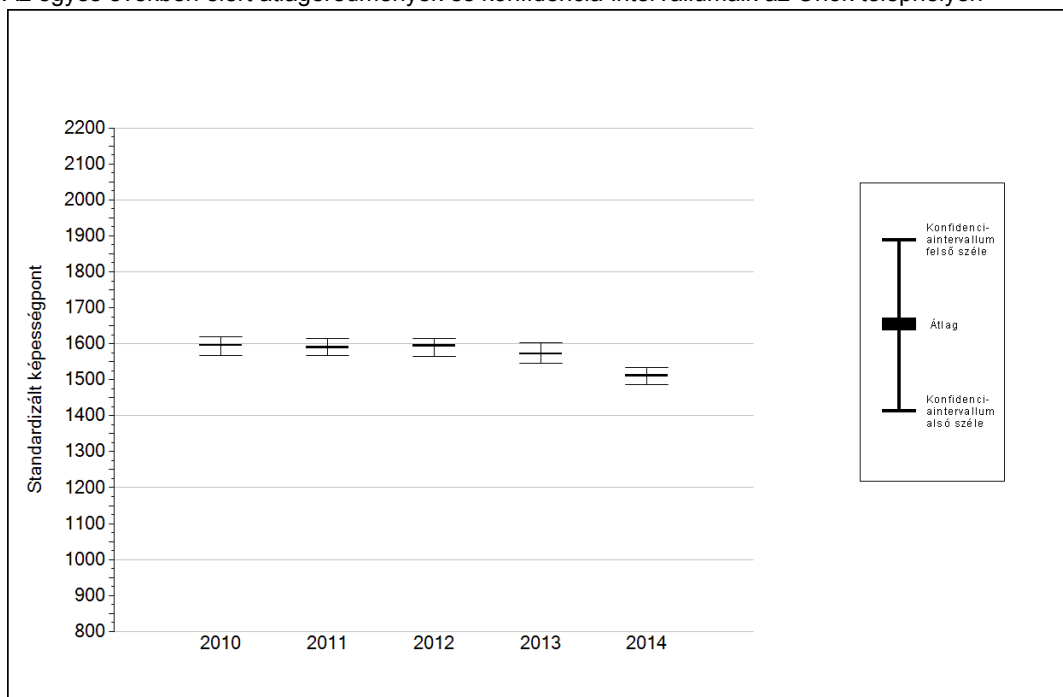
Sötétebb színnel jelöltük, ha a tanuló eredménye szignifikánsan különbözik a komplex fejlődési modell alapján várható eredménytől.

* A komplex fejlődési modellben a tanulók becsült, várható eredményének meghatározásakor a tanuló korábbi eredményei mellett a fejlődést befolyásoló egyéb tényezőket is figyelembe veszünk. Ilyenek pl. a szociális, gazdasági és kulturális háttérét mérő jellemzők, a tanuló neme, az osztály és a telephely tanulóinak két évvel korábbi átlageredménye, valamint a telephely alapvető jellemzői, mint a képzési forma és a település típusa. A becsült érték tehát azt jelképezi, hogy a hasonló családi háttérű, ugyanolyan nemű tanulók, akiknek két évvel korábbi eredménye hasonló volt, emellett 2014-ben hasonló osztályba és telephelyre jártak, átlagosan milyen eredményt értek el a 2014. évi felmérésben. A modellről bővebben az Útmutató a telephelyi jelentés ábráinak értelmezéséhez dokumentumban olvashatnak.

4a

Az átlageredmény alakulása a 10. évfolyamon*

Az egyes években elért átlageredmények és konfidencia-intervallumaik az Önök telephelyén



Év	Átlag (konf. int.)	A 2014. évi eredmény és a korábbi évek eredményei közötti különbség (konf.int.)
2014	1512 (1486;1534)	-
2013	1572 (1545;1602) ↓	-60 (-99;-19)
2012	1595 (1565;1615) ↓	-83 (-124;-41)
2011	1590 (1568;1615) ↓	-79 (-124;-37)
2010	1596 (1568;1620) ↓	-85 (-122;-45)

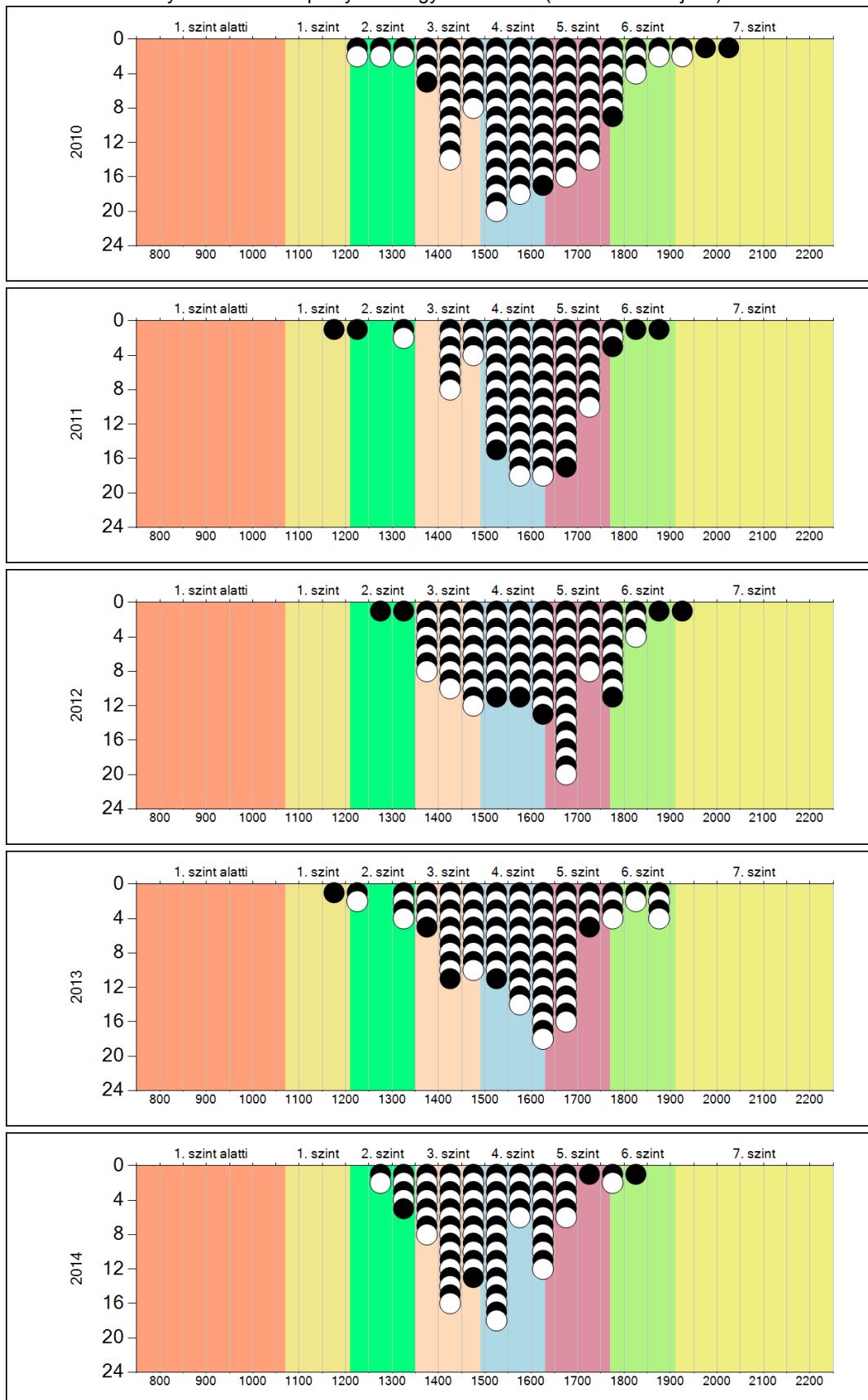
- ▲ A 2014. évi eredmény szignifikánsan magasabb
- Nincs szignifikáns változás a 2014. évi eredményekben
- ▼ A 2014. évi eredmény szignifikánsan alacsonyabb

* A FIT – jelentésben 2012-től kezdődően a 95%-os megbízhatósági tartományokat tüntetjük fel, ezért a 2011. évi vagy annál régebbi átlageredmények esetében a táblázatban látható megbízhatósági tartomány szélesebb a 2012. évnél korábbi jelentésekben szereplő 90%-os megbízhatósági tartománynál.

4b

A képességeloszlás alakulása a 10. évfolyamon

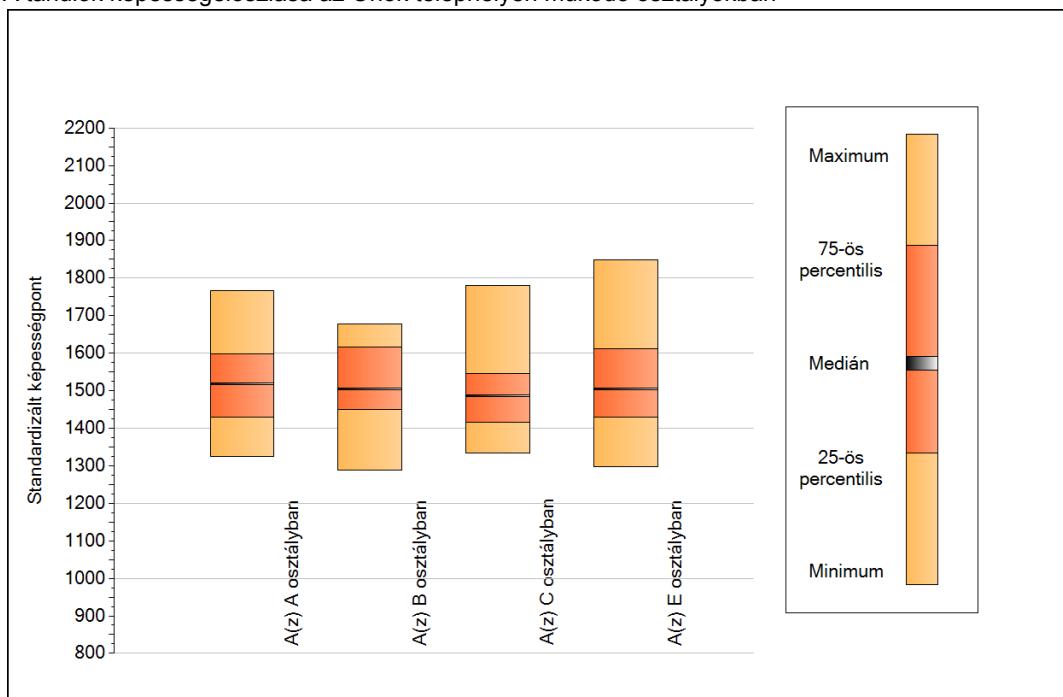
A tanulók eredményei az Önök telephelyén az egyes években (1 kör 1 tanulót jelöl)



5a

A képességeloszlás néhány jellemzője osztályonként

A tanulók képességeloszlása az Önök telephelyén működő osztályokban



A tanulók képességeloszlása az Önök osztályaiban

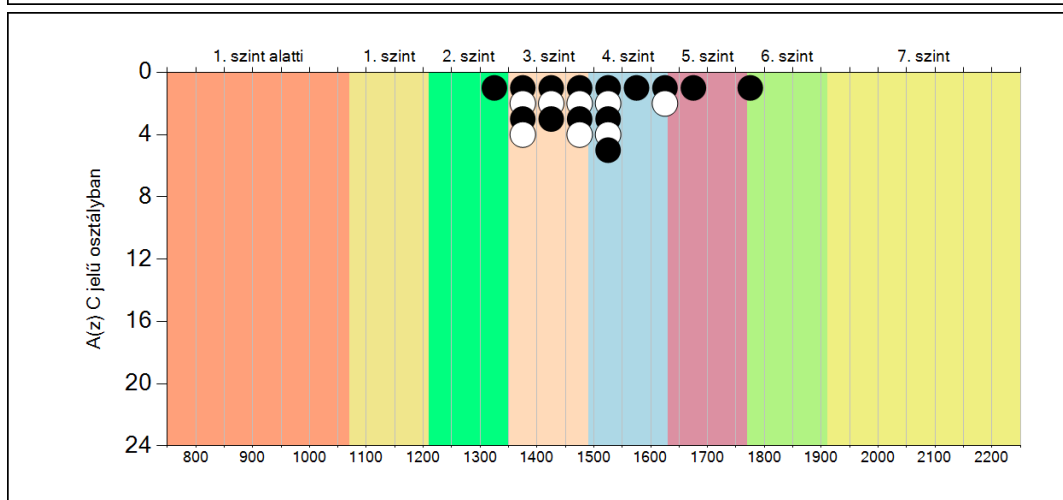
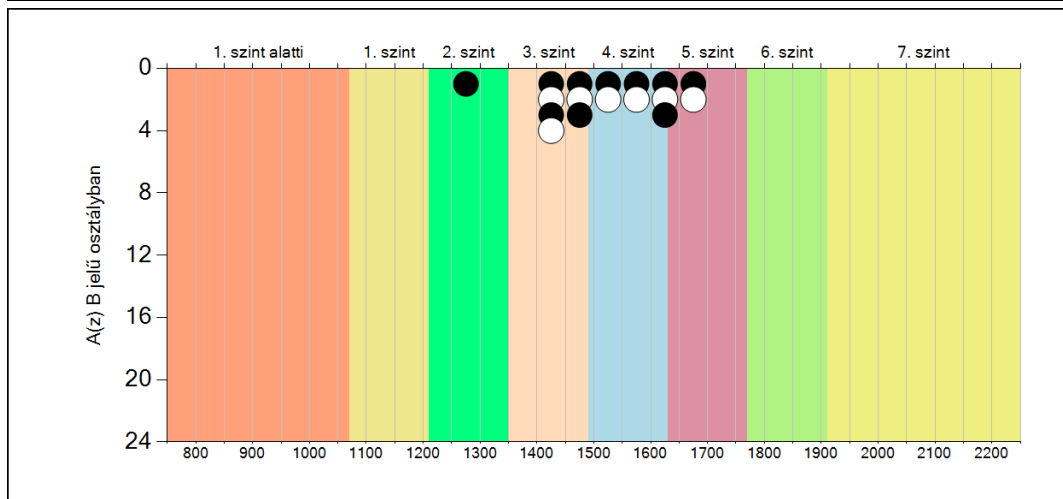
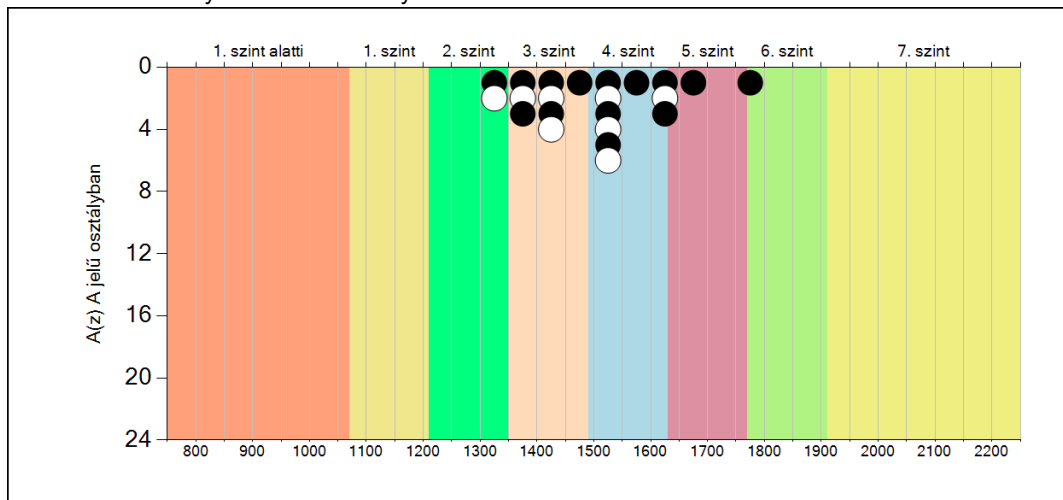
	Minimum	25 percent.	Medián	75 percent.	Maximum
A(z) A osztályban	1325	1429	1518	1599	1766
A(z) B osztályban	1287	1449	1504	1616	1677
A(z) C osztályban	1334	1415	1487	1545	1781
A(z) E osztályban	1298	1430	1505	1612	1850

Szövegértés

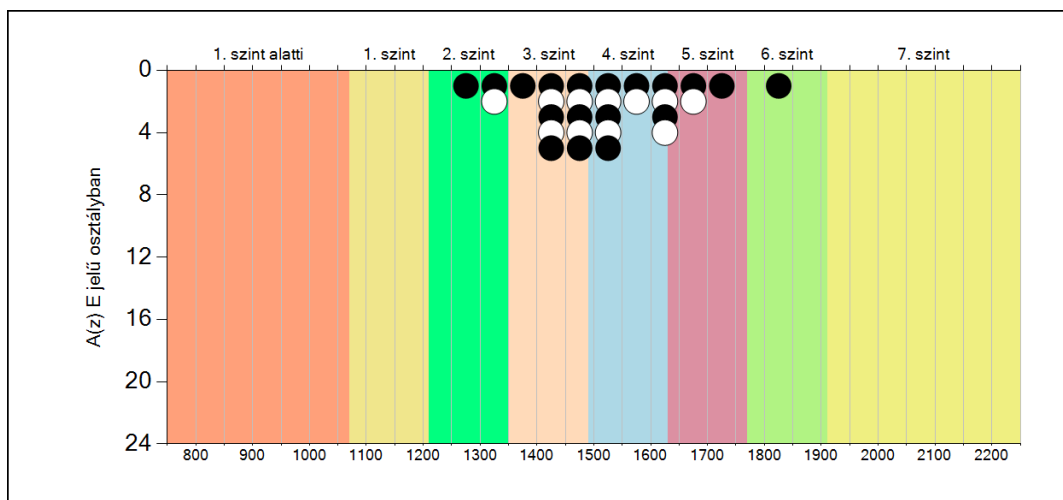
5b

A képességeloszlás osztályonként

A tanulók eredményei az Önök osztályaiban



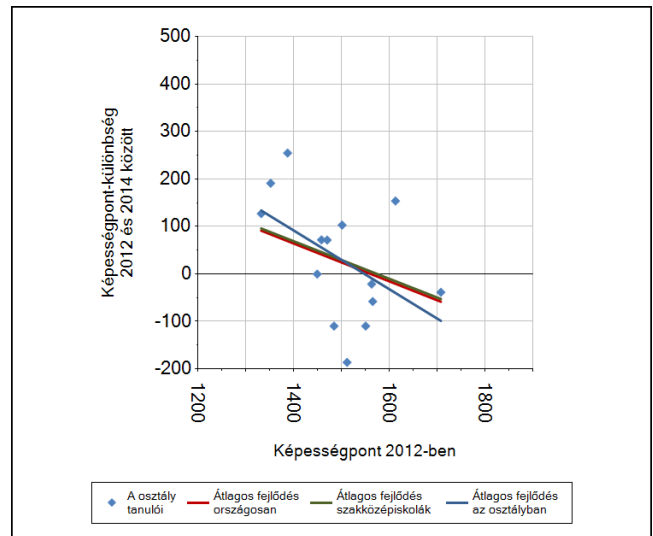
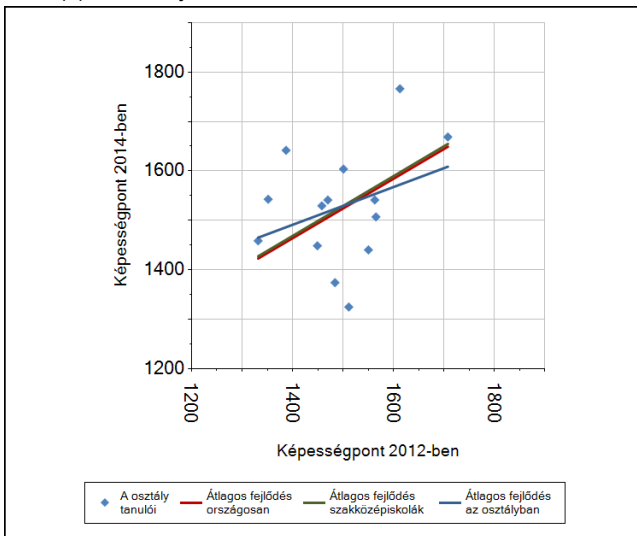
Szövegértés



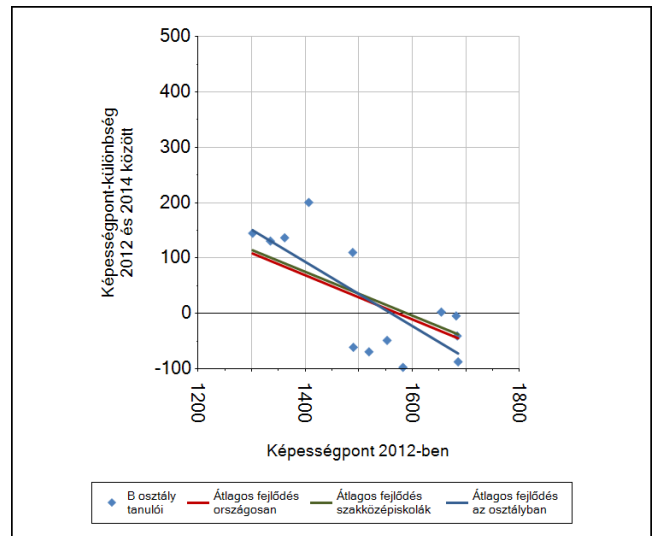
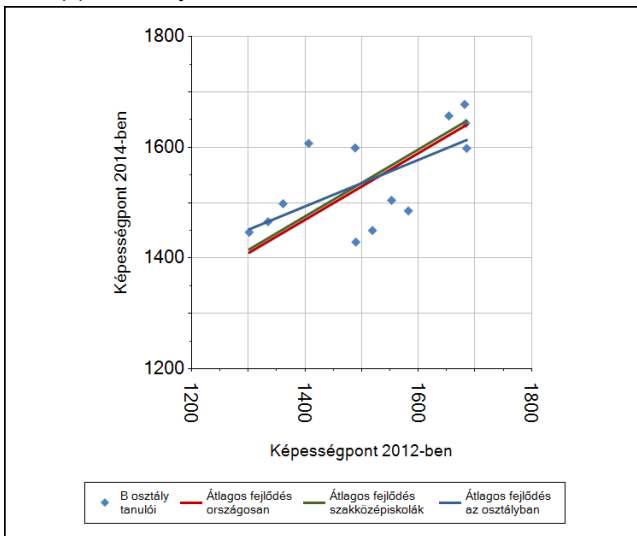
Szövegértés

6a A tanulók fejlődése osztályonként

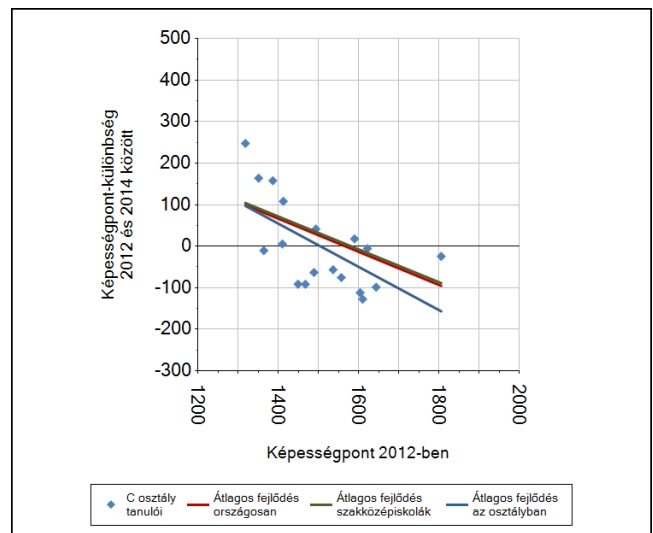
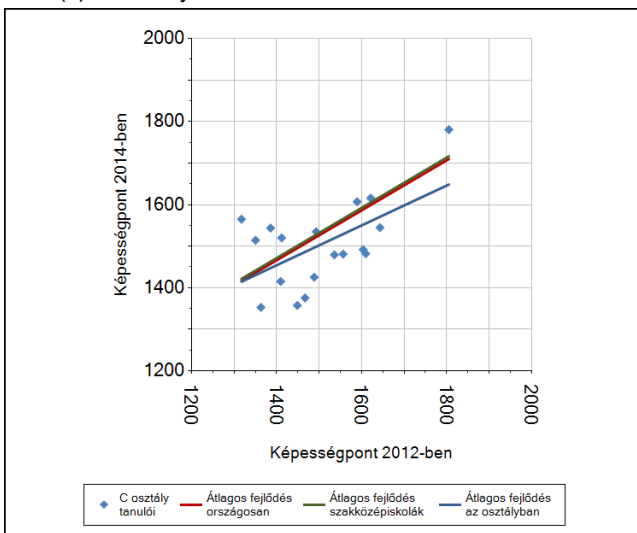
A(z) A osztály tanulói



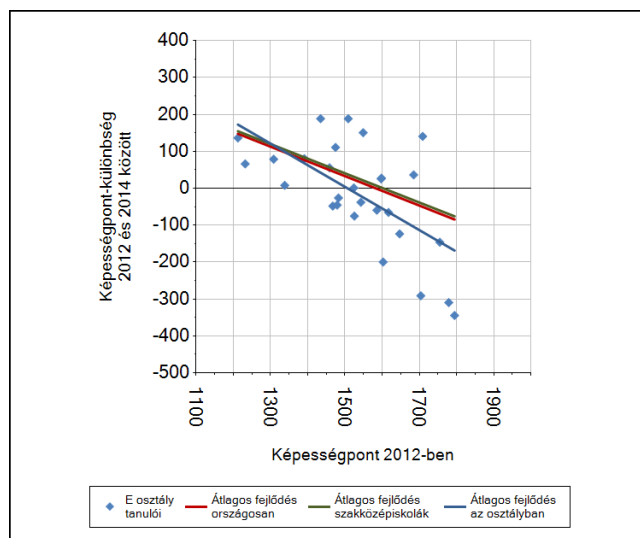
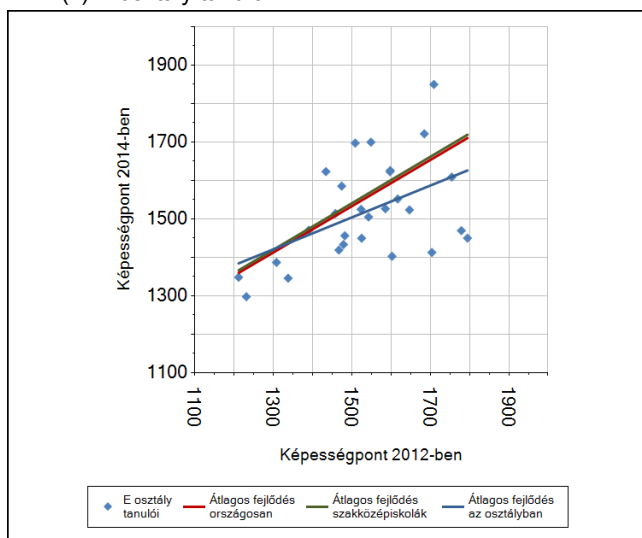
A(z) B osztály tanulói



A(z) C osztály tanulói



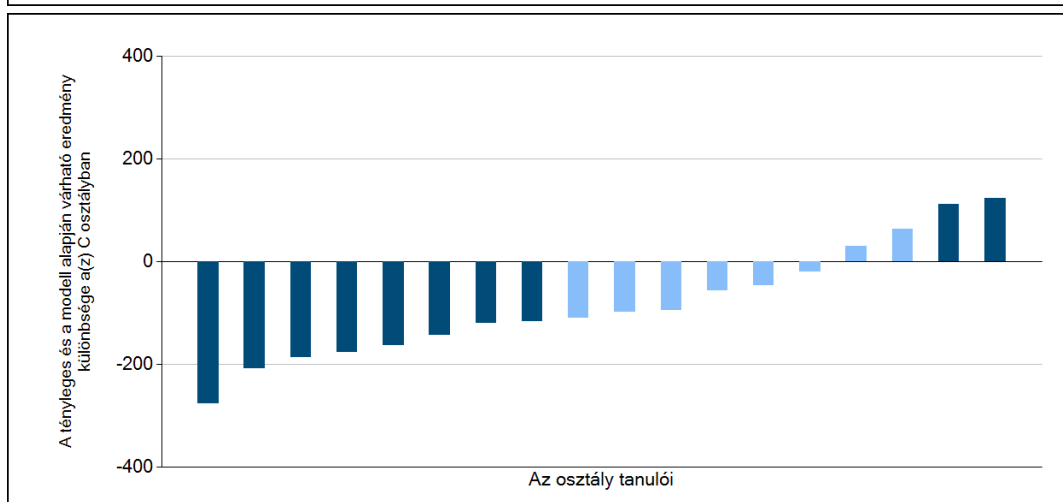
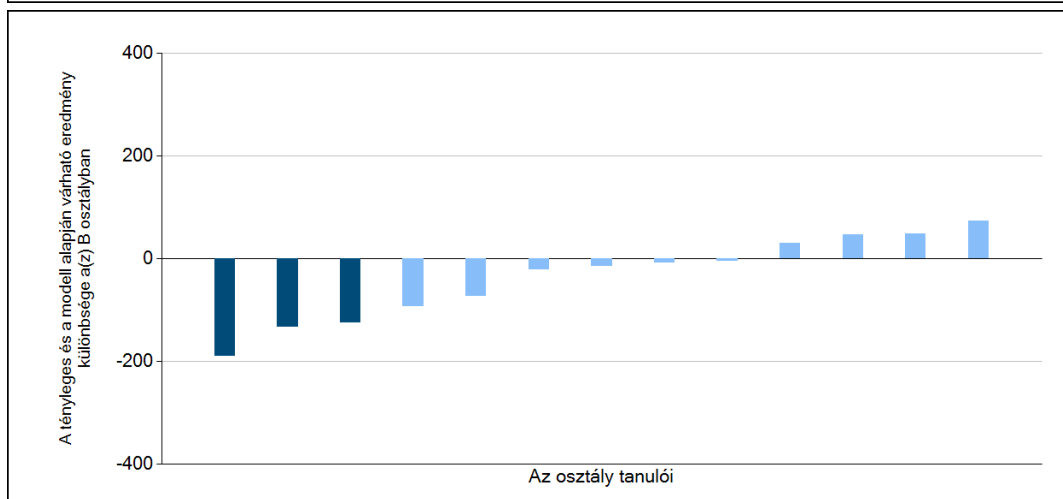
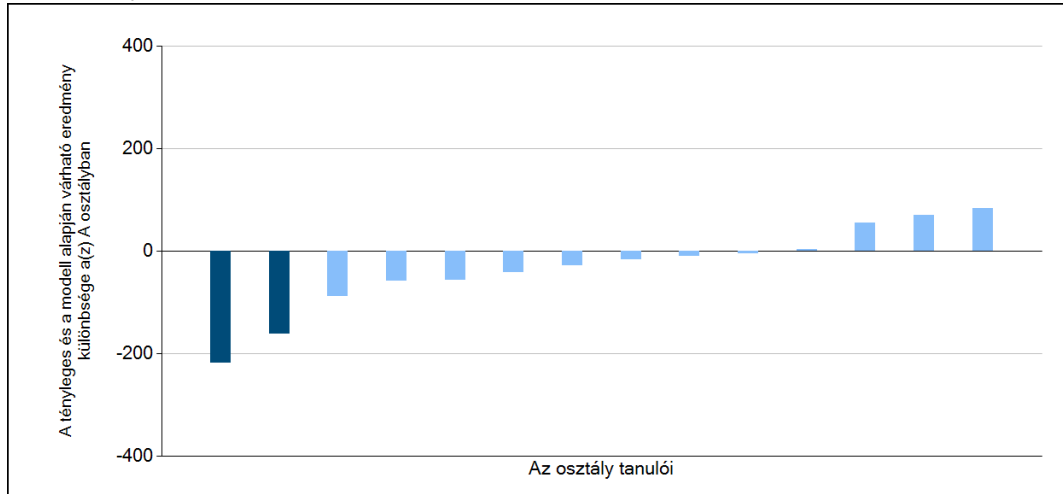
A(z) E osztály tanulói



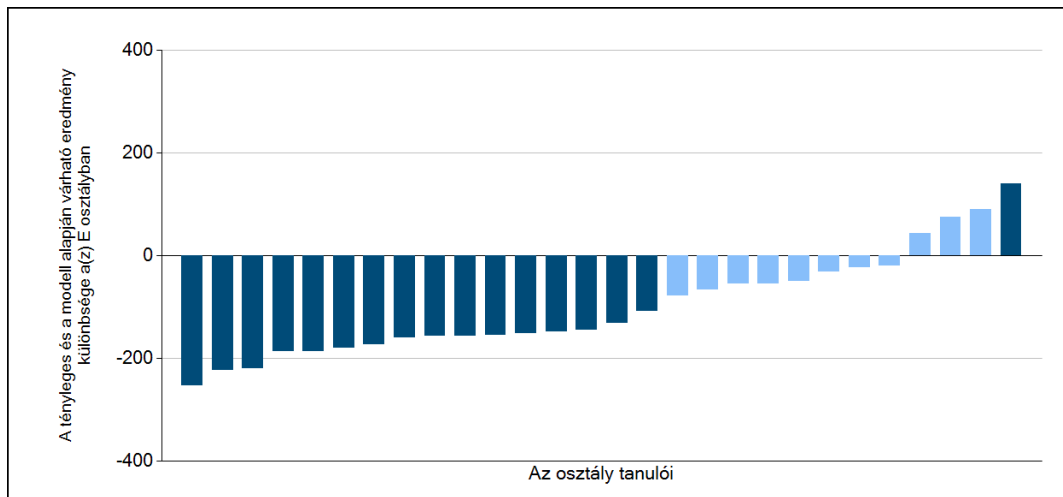
6b

A tanulók egyéni fejlődése a komplex fejlődési modell alapján osztályonként*

A tanulók tényleges eredménye és a komplex modell alapján becsült, várható eredménye közötti különbségek az Önök osztályaiban



Szövegértés



Sötétebb színnel jelöltük, ha a tanuló eredménye szignifikánsan különbözik a komplex fejlődési modell alapján várható eredménytől.

* A komplex fejlődési modellben a tanulók becsült, várható eredményének meghatározásakor a tanuló korábbi eredményei mellett a fejlődést befolyásoló egyéb tényezőket is figyelembe veszünk. Ilyenek pl. a szociális, gazdasági és kulturális háttérét mérő jellemzők, a tanuló neme, az osztály és a telephely tanulójának két évvel korábbi átlageredménye, valamint a telephely alapvető jellemzői, mint a képzési forma és a település típusa. A becsült érték tehát azt jelképezi, hogy a hasonló családi háttérű, ugyanolyan nemű tanulók, akiknek két évvel korábbi eredménye hasonló volt, emellett 2014-ben hasonló osztályba és telephelyre jártak, átlagosan milyen eredményt értek el a 2014. évi felmérésben. A modellről bővebben az Útmutató a telephelyi jelentés ábráinak értelmezéséhez dokumentumban olvashatnak.