



FIT-jelentés :: 2013

Telephelyi jelentés

10. évfolyam :: Szakközépiskola

Fáy András Közlekedésgépészeti, Műszaki szakközépiskola

1095 Budapest, Mester u. 60-62.

OM azonosító: 035379

Telephely kódja: 001



EMBERI ERŐFORRÁSOK
MINISZTERIUMA

● **KTATÁSI HIVATAL**



Köznevelési Mérési
Értékelési Osztály

Létszám adatok

A telephely létszámadatai a szakközépiskolai képzéstípusban a 10. évfolyamon

Osztály neve	Tanulók száma						
	Összesen	SNI tanulók	Mentesült tanulók	BTMN tanulók	HHH tanulók	Jelentésre jogosult tanulók	A jelentésben szereplők
a	27	0	0	0	0	27	26
b	30	0	0	0	1	30	28
c	31	0	0	0	0	31	29
e	26	0	0	0	0	26	24
Összesen	114	0	0	0	1	114	107

A korábbi mérésekben eredménnyel rendelkezőkre vonatkozó létszám adatok

Osztály neve	Tanulók száma	
	Ebben a jelentésben szereplők (előző táblázat utolsó oszlopa)	Ebből a 2011-es mérésben eredménnyel rendelkeznek
a	26	25
b	28	24
c	29	25
e	24	22
Összesen	107	96

A Tanulói háttérkérdőívre és a családháttér-indexre vonatkozó létszám adatok

Osztály neve	Tanulók száma		
	Jelentésre jogosultak	Tanulói kérdőívet kitöltötte	Van CSH-indexe
a	27	20	18
b	30	23	20
c	31	23	19
e	26	17	14
Összesen	114	83	71

A telephely CSH-indexének számításához nem áll rendelkezésre elegendő adat. Legfeljebb a tanulók kétharmadának volt családháttér-indexe a telephelyen.

A sajátos nevelési igényű vagy problémákkal küzdő tanulók adatai

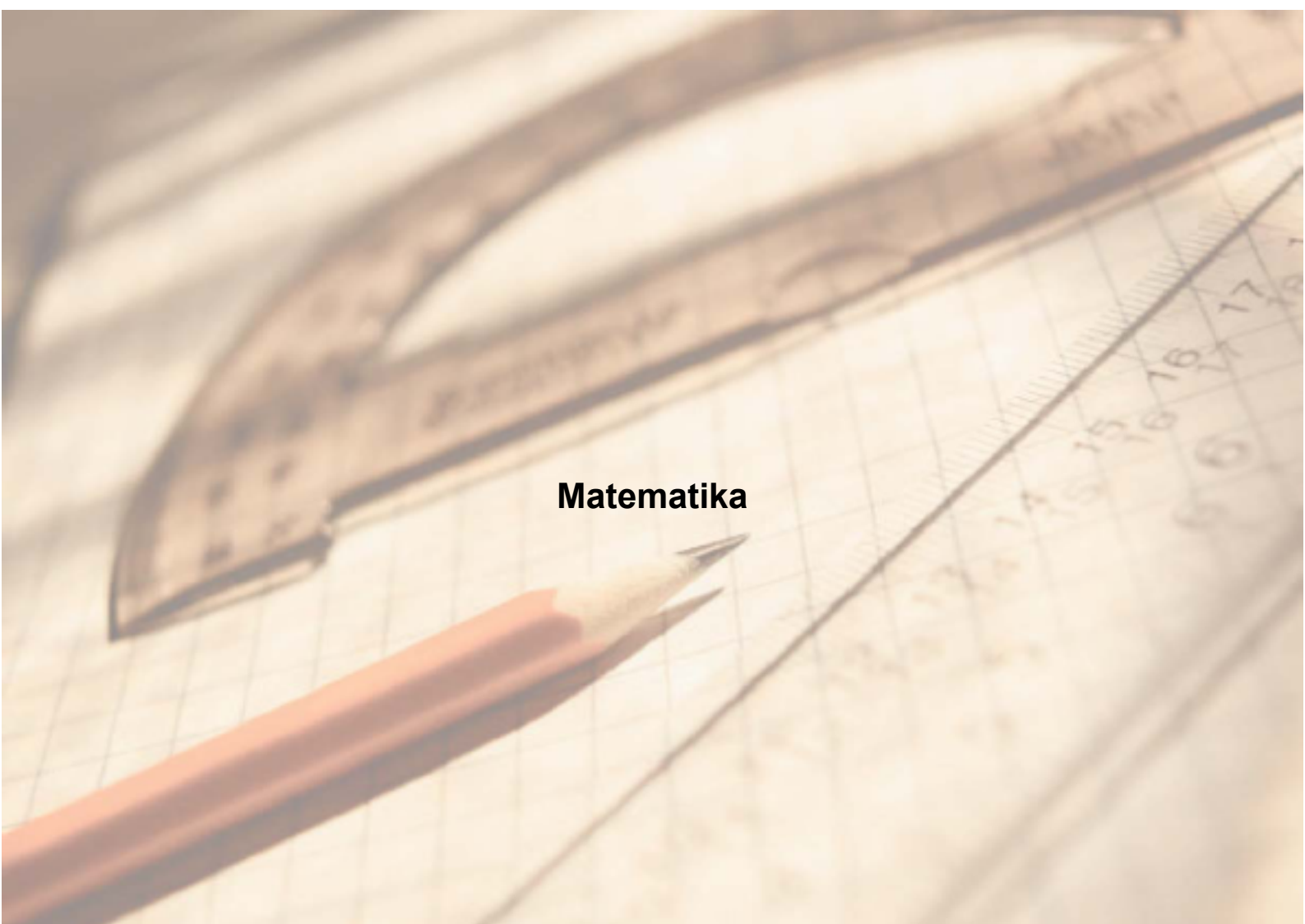
Sajátos nevelési igény típusa	Tanulók száma	
	SNI/BTMN tanulók	Mentesültek a teszt megírása alól
Testi, érzékszervi vagy beszéd fogyatékos tanulók	0	0
Enyhe vagy középsúlyos értelmi fogyatékos vagy autista tanulók	0	0
A megismerő funkciók vagy a viselkedés fejlődésének (organikus okra visszavezethető vagy vissza nem vezethető) tartós és súlyos rendellenességével küzdő tanulók	0	0
Beilleszkedési, tanulási vagy magatartási nehézségekkel küzdő tanulók	0	0
Összesen	0	0

A mentesülő tanulók adatai

A mentesség oka	Tanulók száma
SNI tanuló	0
Ideiglenes sérülés miatt mentesített tanuló	0
Nyelvi szempontból mentesíthető tanuló	0
Összesen	0

A telephely jelentésre jogosult tanulóinak előző év végi matematikajegye

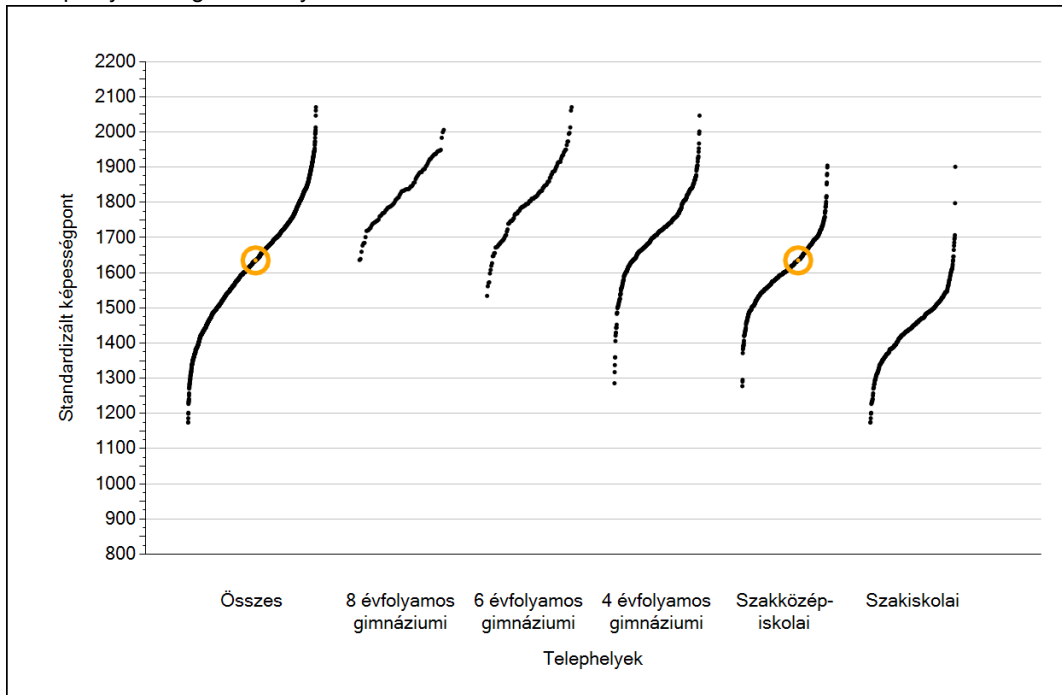
Osztály	Szerepel-e a jelentésben?	Előző év végi matematikajegy						Összesen
		-	1	2	3	4	5	
a	Jelentésben szereplők	0	0	15	7	4	0	26
	Jelentésben nem szereplők	0	0	0	1	0	0	1
b	Jelentésben szereplők	0	1	15	8	4	0	28
	Jelentésben nem szereplők	0	0	1	1	0	0	2
c	Jelentésben szereplők	0	0	15	12	2	0	29
	Jelentésben nem szereplők	0	0	1	0	1	0	2
e	Jelentésben szereplők	0	4	8	8	4	0	24
	Jelentésben nem szereplők	0	0	0	2	0	0	2
Összesen	Jelentésben szereplők	0	5	53	35	14	0	107
	Jelentésben nem szereplők	0	0	2	4	1	0	7



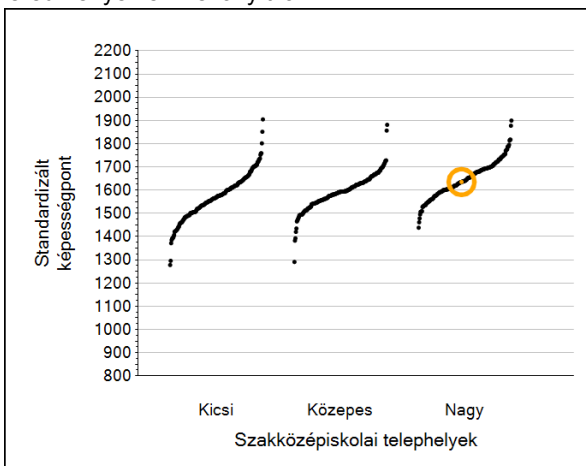
Matematika

1a Átlageredmények

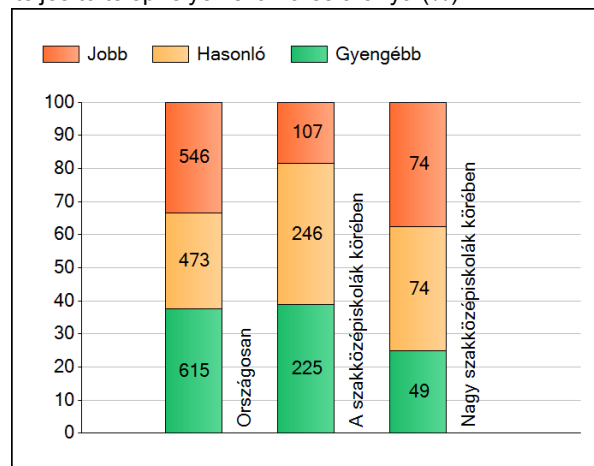
A telephelyek átlageredményeinek összehasonlítása



Az Önök eredményei a szakközépiskolai telephelyek eredményeire viszonyítva



A szignifikánsan jobban, hasonlóan, illetve gyengébben teljesítő telephelyek száma és aránya (%)



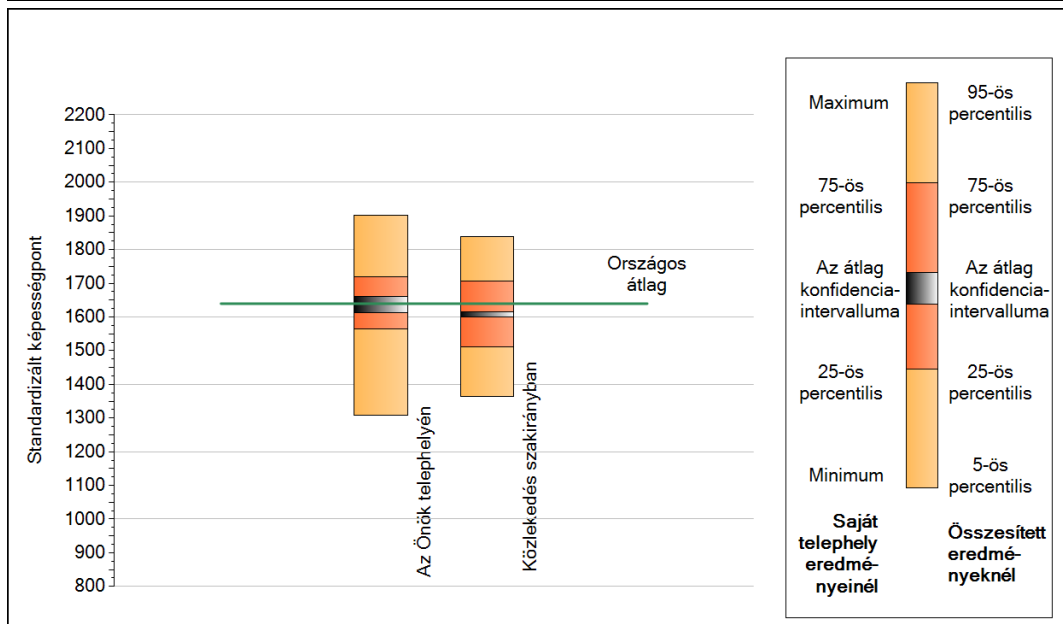
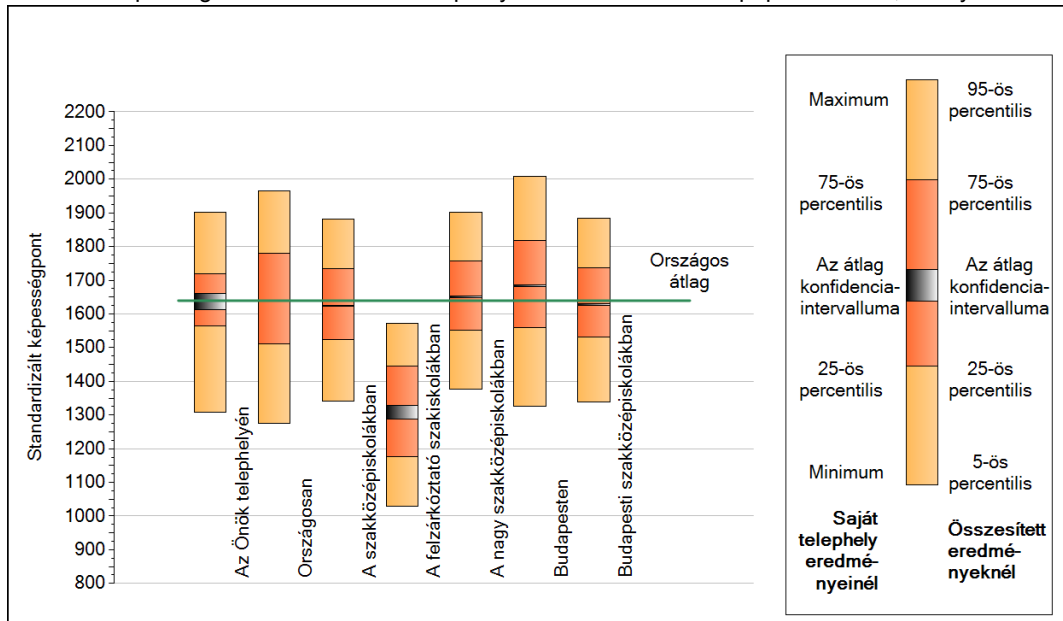
A tanulók átlageredménye és az átlag megbízhatósági tartománya (konfidencia-intervalluma)

Az Önök telephelyén	1635 (1613;1660)		
Országosan	1640 (1639;1641)		
8 évfolyamos gimnáziumokban	1837 (1832;1842)		
6 évfolyamos gimnáziumokban	1820 (1816;1824)		
4 évfolyamos gimnáziumokban	1735 (1733;1737)		
Szakközépiskolákban	1625 (1623;1626)	Kis szakközépiskolákban	1570 (1565;1575)
Szakiskolákban	1442 (1439;1445)	Közepes szakközépiskolákban	1594 (1592;1598)
Felzárkóztató szakiskolákban	1308 (1287;1329)	Nagy szakközépiskolákban	1651 (1649;1653)

1b

A képességeloszlás néhány jellemzője

A tanulók képességeloszlása az Önök telephelyén és azokban a részpopulációkban, amelyekbe Önök is tartoznak

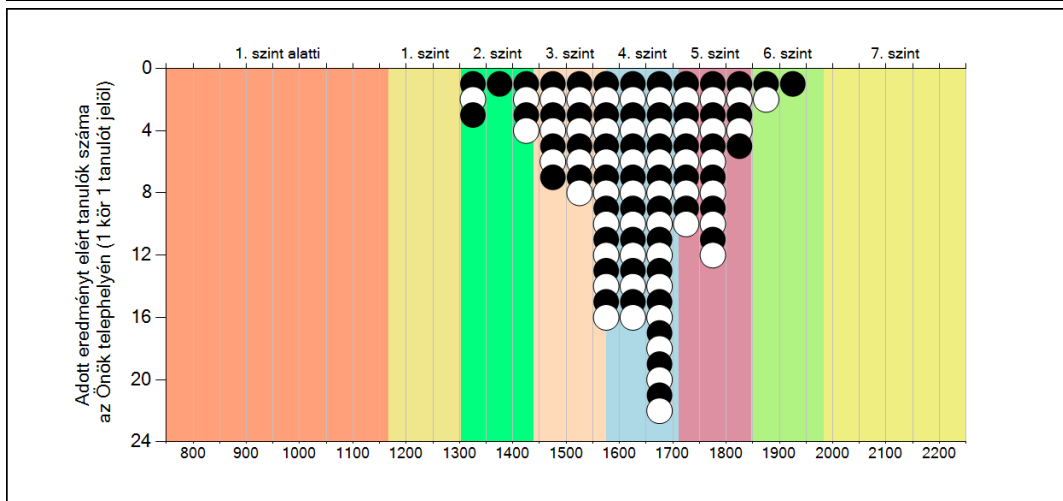
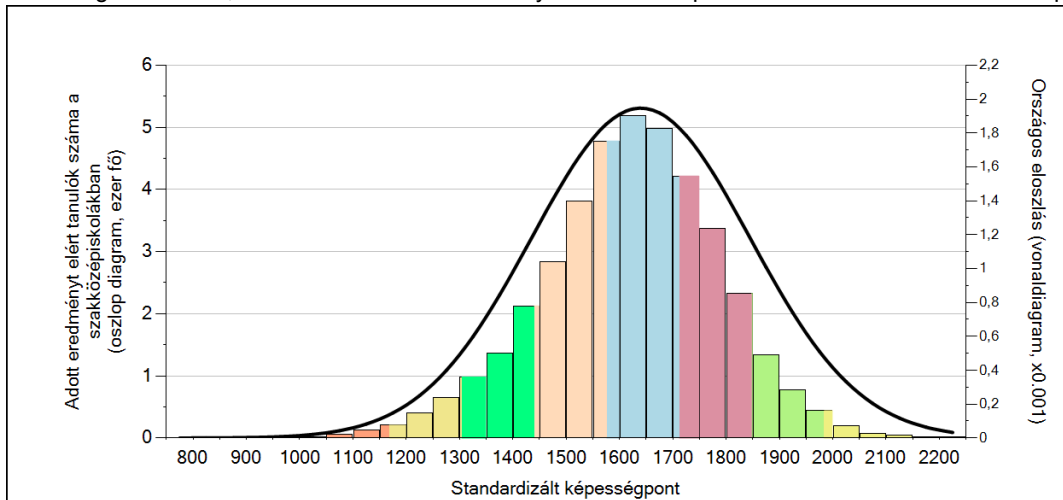


A tanulók képességeloszlása az egyes részpopulációkban

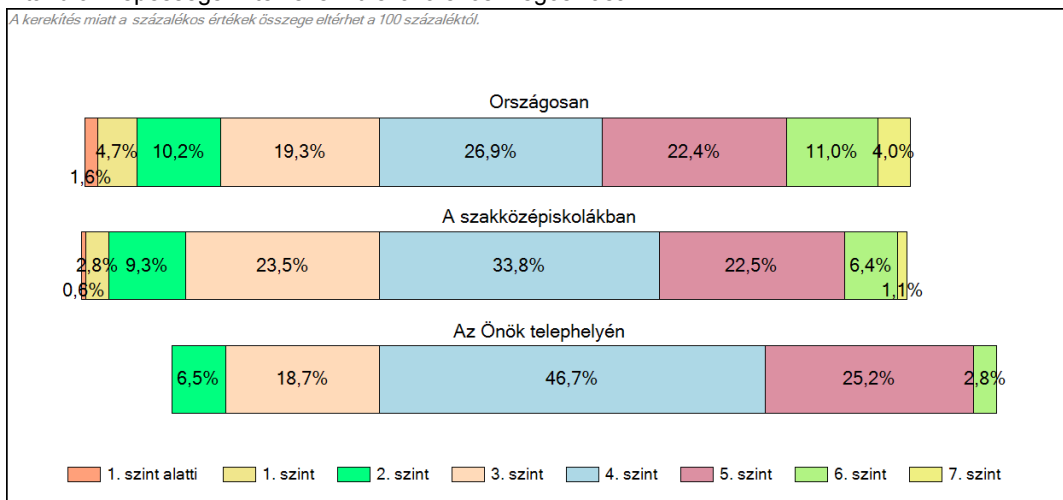
	Min. / 5-ös perc.	25-ös perc.	Átlag (konf. int.)	75-ös perc.	Max. / 95-ös perc.
Az Önök telephelyén	1309	1564	1635 (1613;1660)	1718	1902
Országosan	1276	1511	1640 (1639;1641)	1780	1965
A szakközépiskolákban	1341	1523	1625 (1623;1626)	1735	1882
A felzárkóztató szakiskolákban	1029	1176	1308 (1287;1329)	1446	1571
A nagy szakközépiskolákban	1377	1552	1651 (1649;1653)	1758	1902
Budapesten	1327	1559	1684 (1682;1686)	1819	2007
Budapesti szakközépiskolákban	1337	1531	1629 (1626;1632)	1737	1884
Közlekedés szakirányban	1363	1511	1608 (1601;1615)	1706	1839

1c Képességeloszlás

Az országos eloszlás, valamint a tanulók eredményei a szakközépfiskolákban és az Önök szakközépfiskolájában



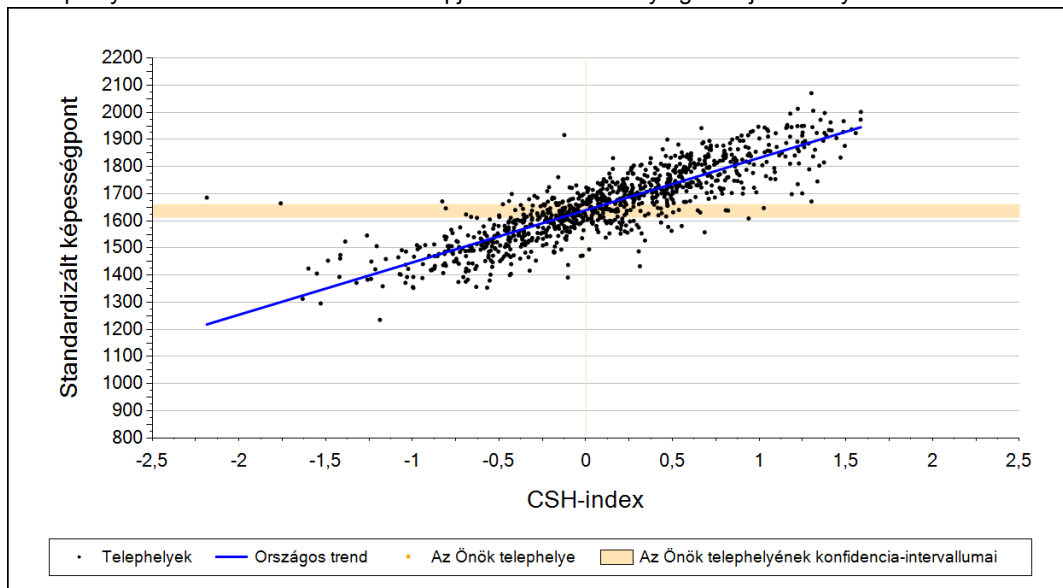
A tanulók képességszintek szerinti százalékos megoszlása



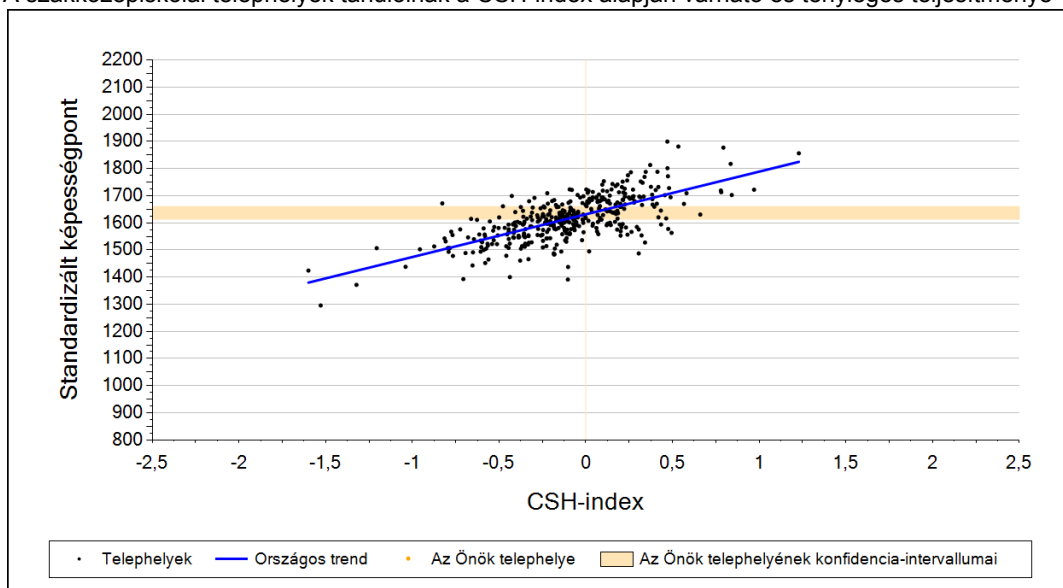
2a

Átlageredmény a CSH-index tükrében*

A telephelyek tanulóinak a CSH-index alapján várható és tényleges teljesítménye



A szakközépiskolai telephelyek tanulóinak a CSH-index alapján várható és tényleges teljesítménye



Telephelyeik eredménye a regressziós becslés alapján várható eredmény tükrében

Telephelyük tényleges eredménye	1635	(1613;1660)
Várható eredmény az összes telephelyre illesztett regressziós egyenes alapján	-	
Várható eredmény a szakközépiskolai telephelyekre illesztett regressziós egyenes alapján	-	

A telephely CSH-indexének számításához nem áll rendelkezésre elegendő adat. Legfeljebb a tanulók kétharmadának volt családiháttér-indexe a telephelyen.

A CSH-index átlagértéke és az átlag megbízhatósági tartománya

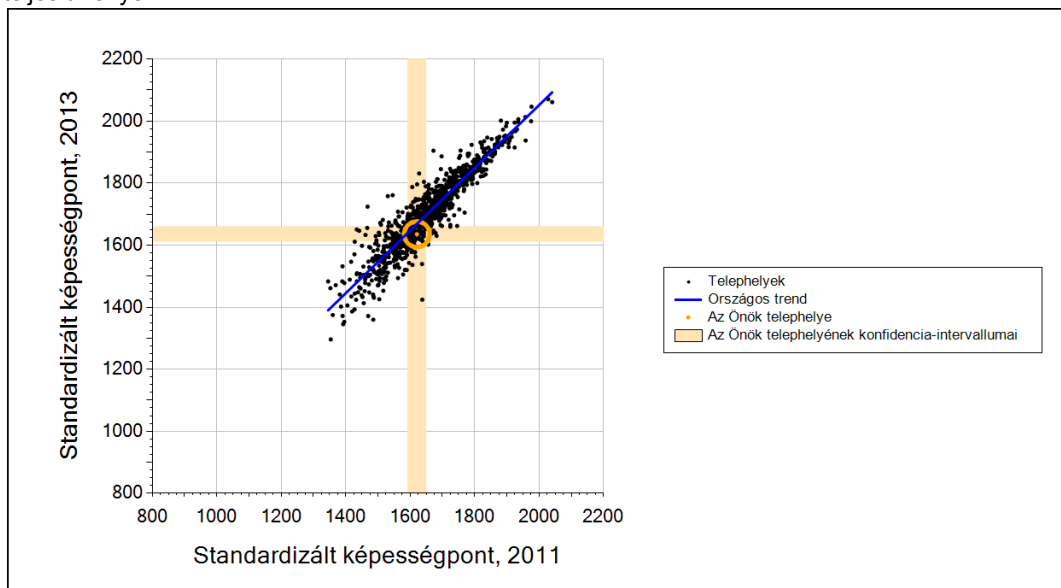
Az Önök telephelyén	-	
Országosan	0,055	(0,050;0,060)
Szakközépiskolákban	-0,055	(-0,060;-0,050)

* Csak azok a telephelyek szerepelnek az ábrákon, amelyeken legalább a diákok kétharmadára és legalább tíz tanulóra kiszámítható a CSH-index, és a CSH-indexszel rendelkező diákok átlaga belesik az összes diák képességátlagának konfidencia-intervallumába mindkét felmért terület esetében.

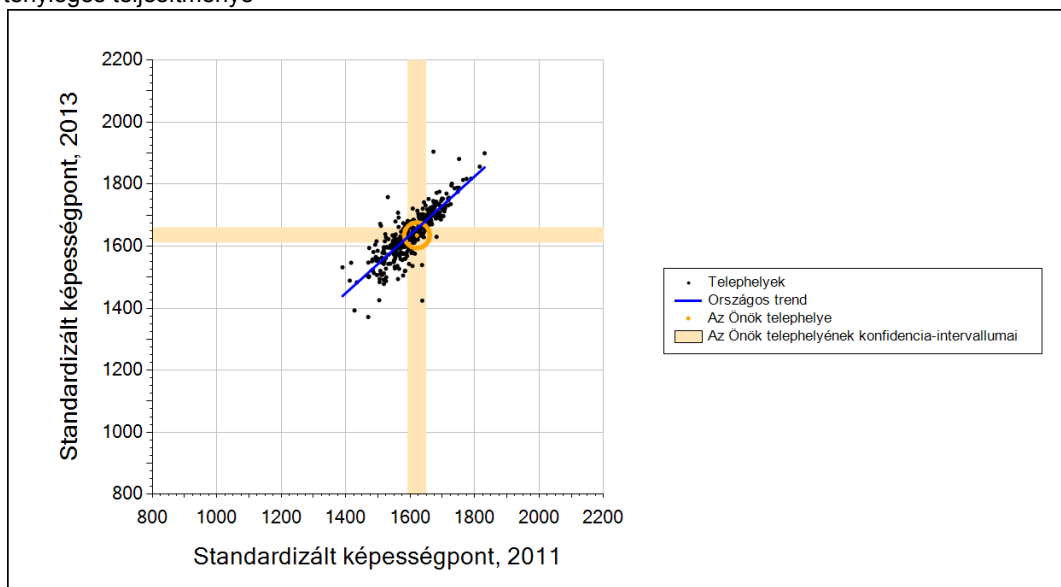
2b

Átlageredmény a tanulók korábbi eredményének tükrében*

A telephely tanulóinak a két évvel korábbi mérésben elért átlageredményük alapján várható és tényleges teljesítménye



A szakközépiskolai telephelyek tanulóinak a két évvel korábbi mérésben elért átlageredményük alapján várható és tényleges teljesítménye



Telephelyeik eredménye a regressziós becslés alapján várható eredmény tükrében

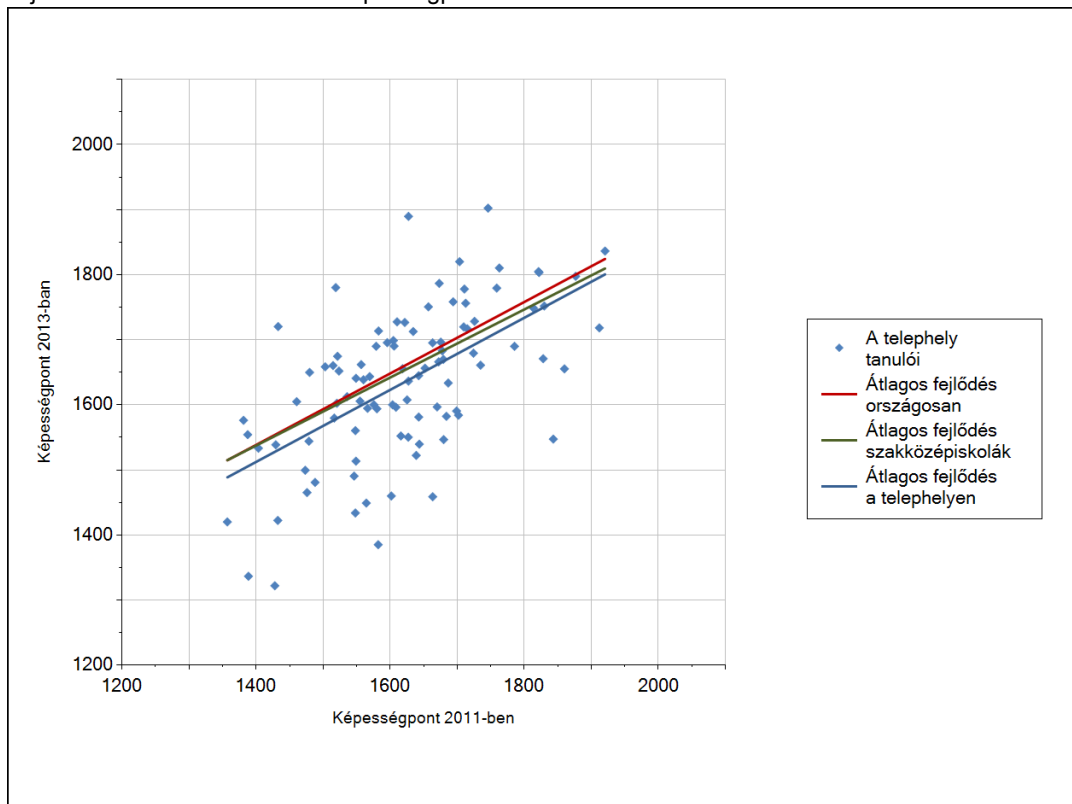
Telephelyük 2013-as eredménye	1635	(1613;1660)
Telephelyük tanulóinak 2011-es átlageredménye	1621	(1592;1649)
Várható eredmény az összes telephelyre illesztett regressziós egyenes alapján	1668	(a tényleges eredmény ennél szignifikánsan gyengébb)
Várható eredmény a szakközépiskolai telephelyekre illesztett regressziós egyenes alapján	1656	(a tényleges eredmény ettől nem különbözik szignifikánsan)

* Csak azok a telephelyek szerepelnek az ábrán, amelyek esetében legalább a tanulók kétharmada és legalább tíz tanuló megírta a két évvel korábbi mérést, és amelyeken a korábbi eredménnyel rendelkező diákok e mérésbeli átlaga beleesik az összes diák e mérésben elért képességátlagának konfidencia-intervallumába mindkét területen.

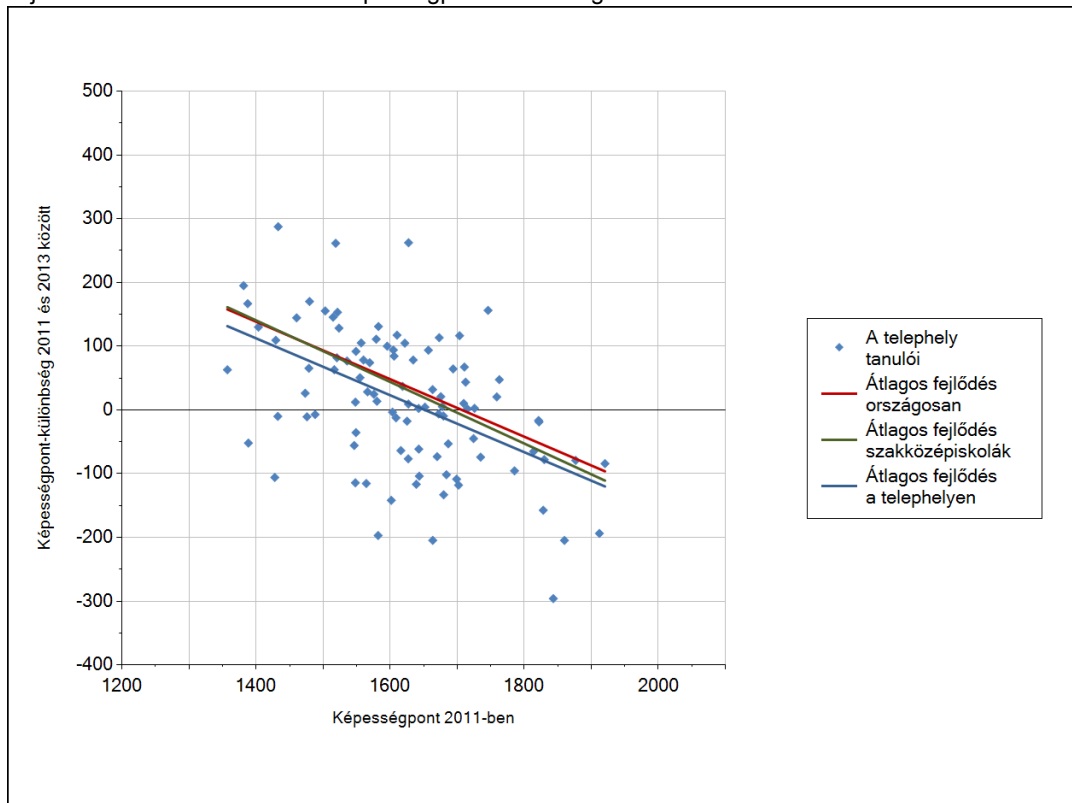
3a A tanulók fejlődése a telephelyen

Matematika

Fejlődés 2011 és 2013 között - képességpontok



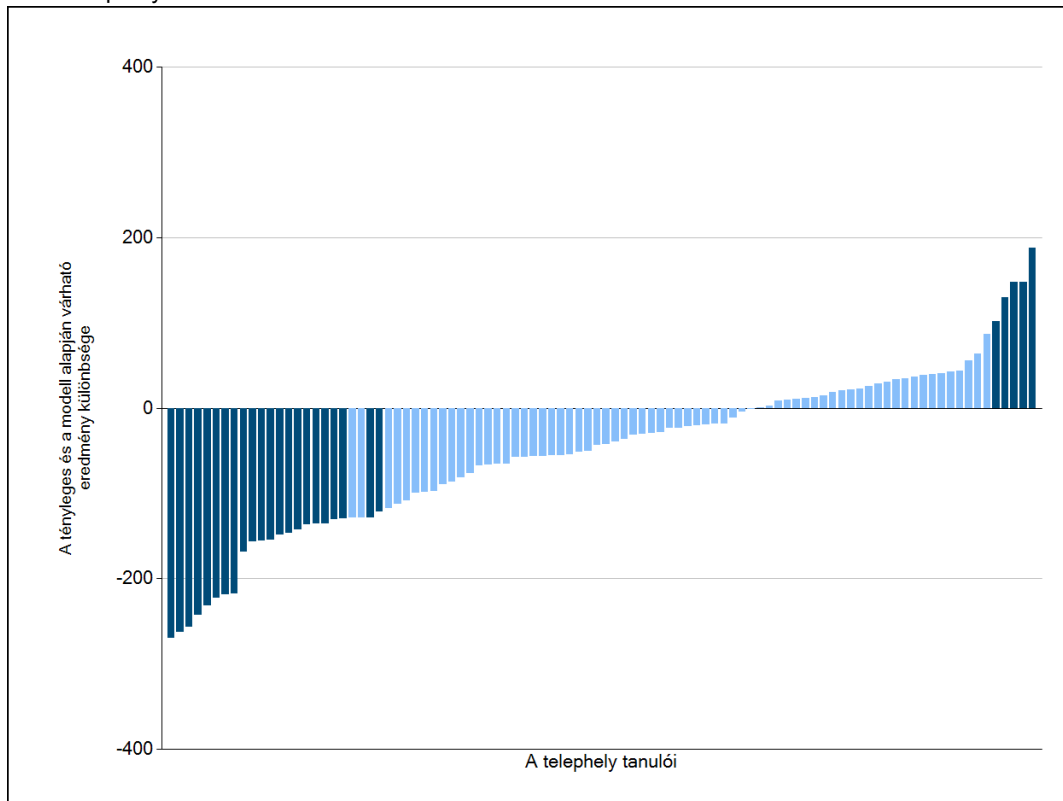
Fejlődés 2011 és 2013 között - képességpont-különbségek



3b

A tanulók egyéni fejlődése a komplex fejlődési modell alapján*

A tanulók tényleges eredménye és a komplex modell alapján becsült, várható eredménye közötti különbségek az Önök telephelyén*



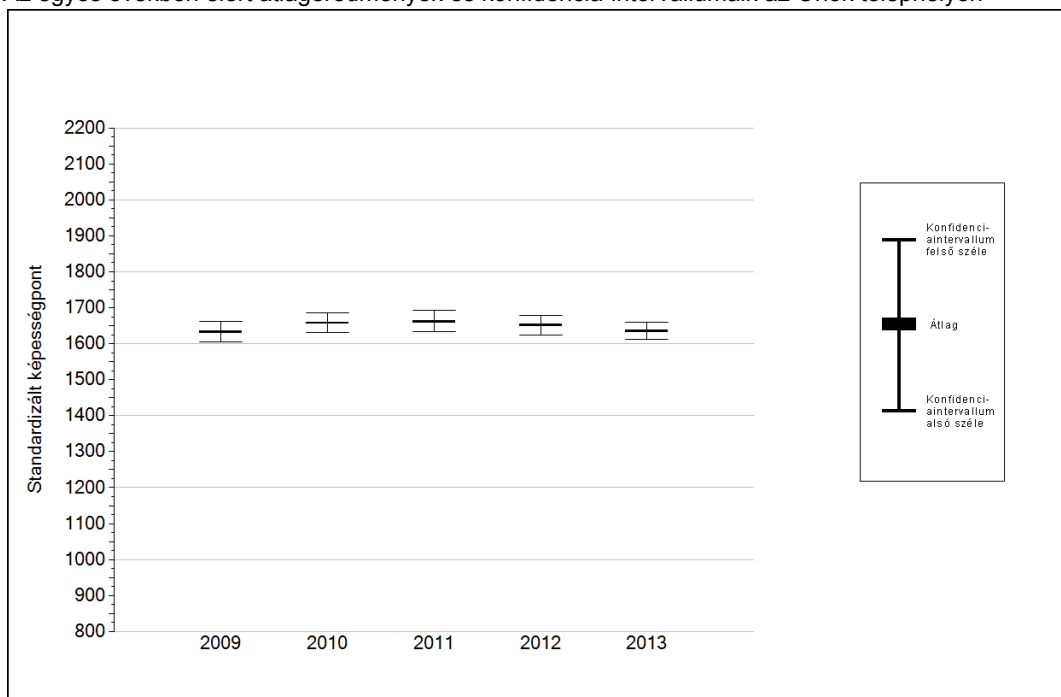
Sötétebb színnel jelöltük, ha a tanuló eredménye szignifikánsan különbözik a komplex fejlődési modell alapján várható eredménytől.

* A komplex fejlődési modellben a tanulók becsült, várható eredményének meghatározásakor a tanuló korábbi eredményei mellett a fejlődést befolyásoló egyéb tényezőket is figyelembe veszünk. Ilyenek pl. a szociális, gazdasági és kulturális háttérét mérő jellemzők, a tanuló neme, az osztály és a telephely tanulóinak két évvel korábbi átlageredménye, valamint a telephely alapvető jellemzői, mint a képzési forma és a település típusa. A becsült érték tehát azt jelképezi, hogy a hasonló családi háttérű, ugyanolyan nemű tanulók, akiknek két évvel korábbi eredménye hasonló volt, emellett 2013-ban hasonló osztályba és telephelyre jártak, átlagosan milyen eredményt értek el a 2013. évi felmérésben. A modellről bővebben az Útmutató a telephelyi jelentés ábráinak értelmezéséhez dokumentumban olvashatnak.

4a

Az átlageredmény alakulása a 10. évfolyamon*

Az egyes években elért átlageredmények és konfidencia-intervallumaik az Önök telephelyén



Év	Átlag (konf. int.)	A 2013. évi eredmény és a korábbi évek eredményei közötti különbség (konf.int.)
2013	1635 (1613;1660)	-
2012	1652 (1623;1679)	-16 (-59;26)
2011	1661 (1634;1692)	-26 (-69;15)
2010	1657 (1630;1687)	-22 (-59;16)
2009	1632 (1606;1662)	3 (-38;39)

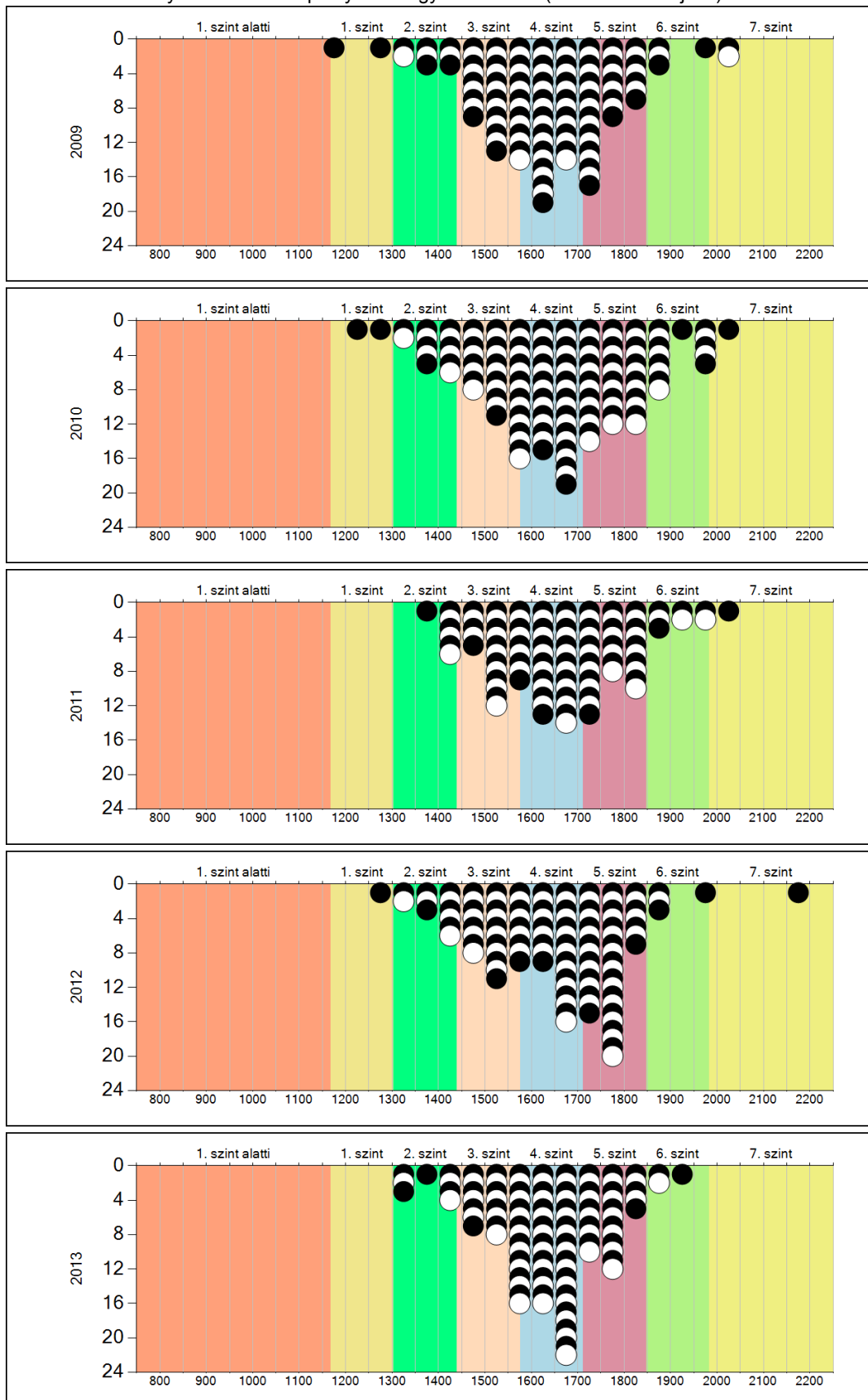
- A 2013. évi eredmény szignifikánsan magasabb
- Nincs szignifikáns változás a 2013. évi eredményekben
- A 2013. évi eredmény szignifikánsan alacsonyabb

* A FIT – jelentésben 2012-től kezdődően a 95%-os megbízhatósági tartományokat tüntetjük fel, ezért a 2011. évi vagy annál régebbi átlageredmények esetében a táblázatban látható megbízhatósági tartomány szélesebb a 2012. évnél korábbi jelentésekben szereplő 90%-os megbízhatósági tartománynál.

4b

A képességeloszlás alakulása a 10. évfolyamon

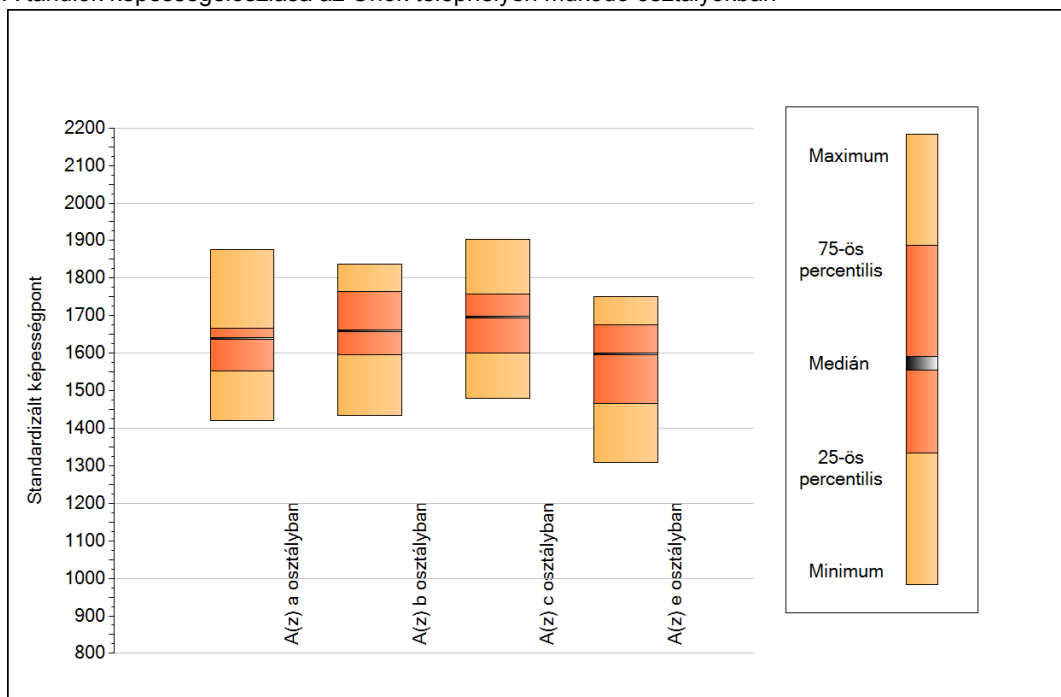
A tanulók eredményei az Önök telephelyén az egyes években (1 kör 1 tanulót jelöl)



5a

A képességeloszlás néhány jellemzője osztályonként

A tanulók képességeloszlása az Önök telephelyén működő osztályokban

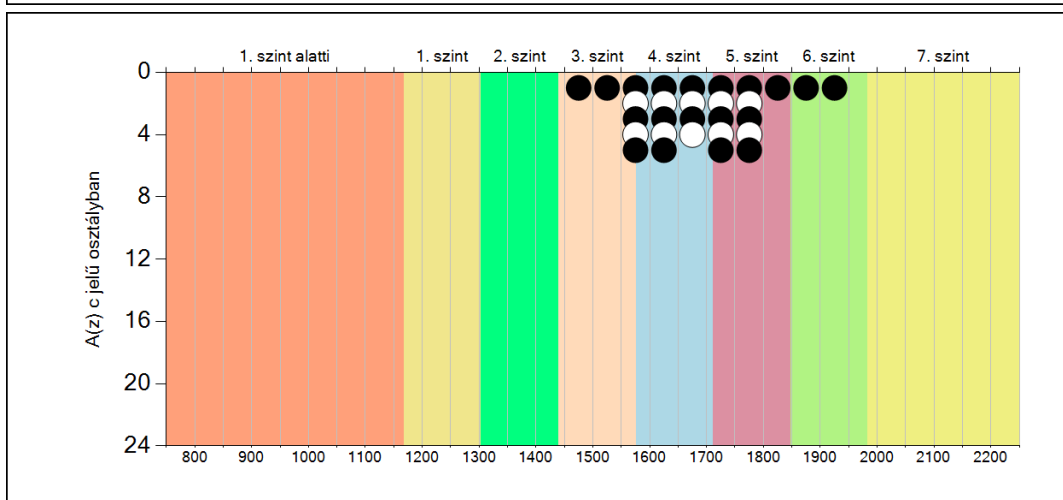
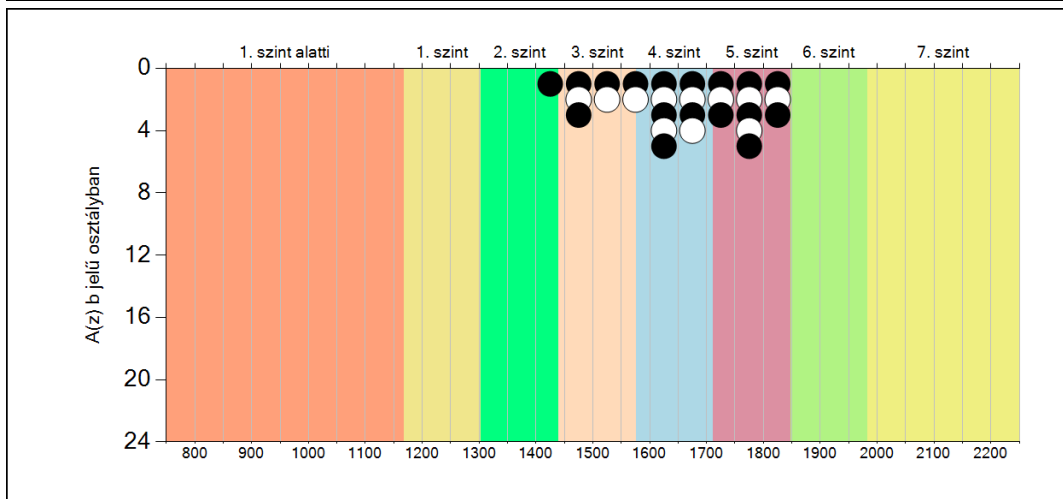
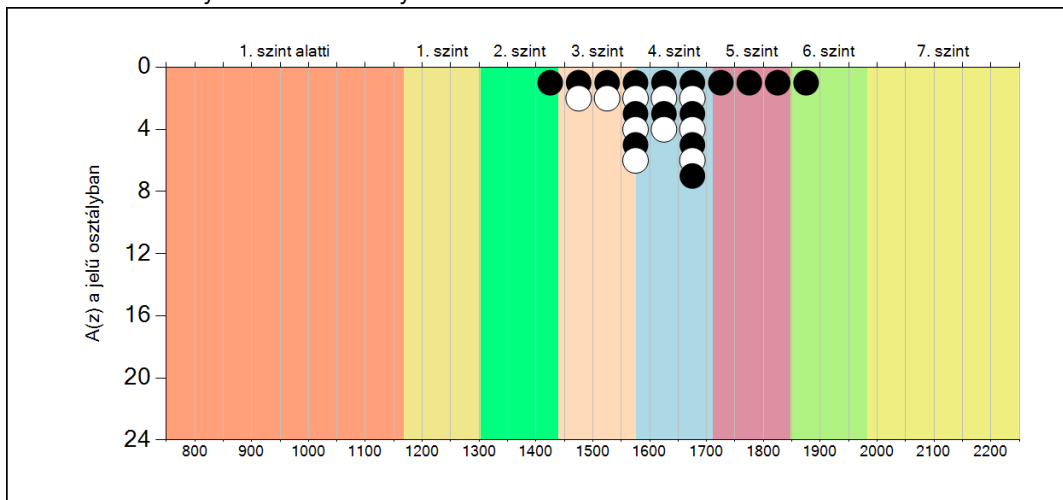


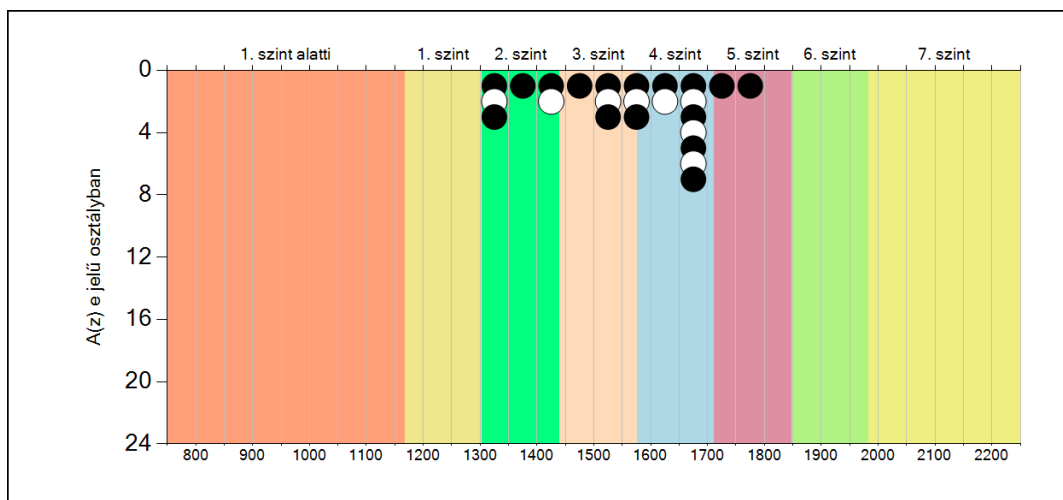
A tanulók képességeloszlása az Önök osztályaiban

	Minimum	25 percent.	Medián	75 percent.	Maximum
A(z) a osztályban	1420	1552	1640	1666	1876
A(z) b osztályban	1434	1596	1659	1765	1836
A(z) c osztályban	1480	1599	1696	1758	1902
A(z) e osztályban	1309	1465	1597	1675	1751

5b A képességeloszlás osztályonként

A tanulók eredményei az Önök osztályaiban



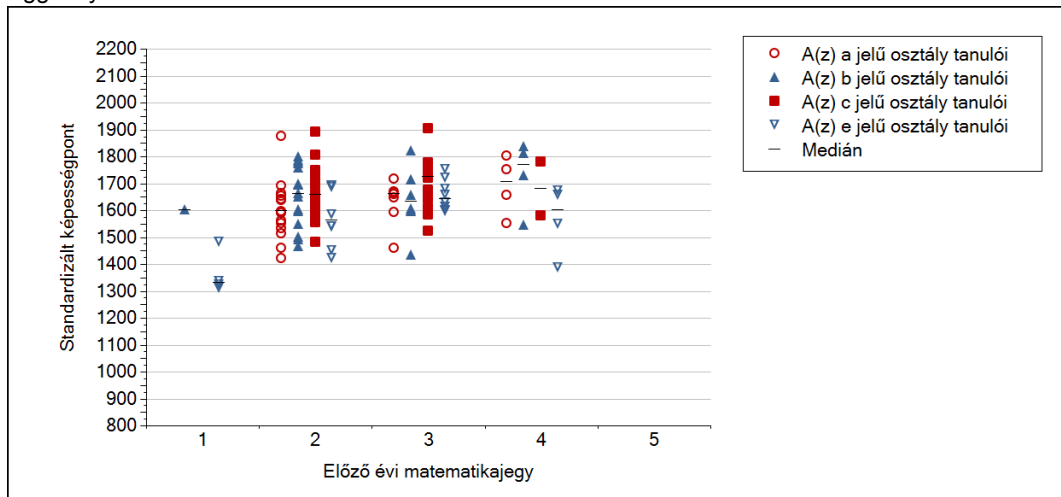


Matematika

5c

A képességeloszlás az előző év végi matematikajegy függvényében

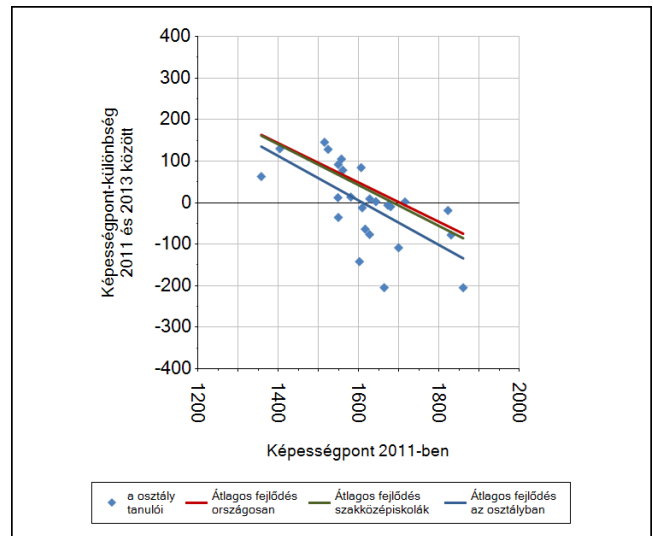
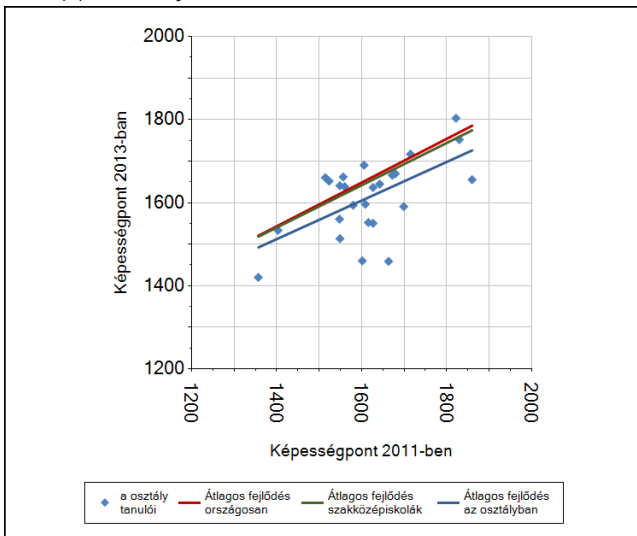
A tanulók képességeloszlása az Önök telephelyén működő osztályokban az előző év végi matematikajegy függvényében



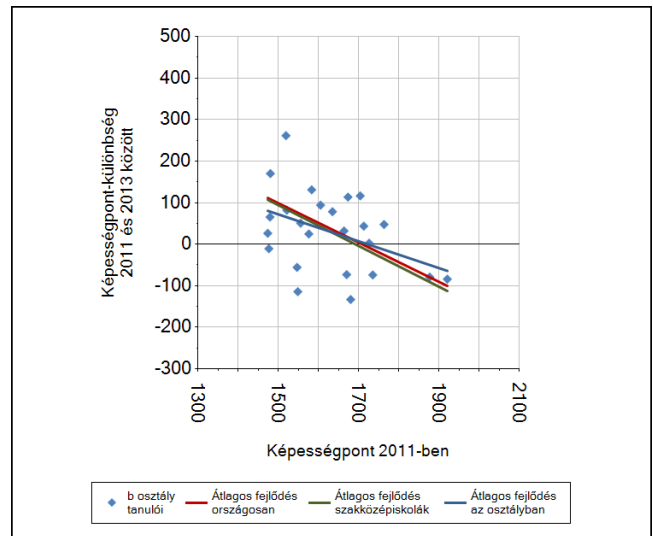
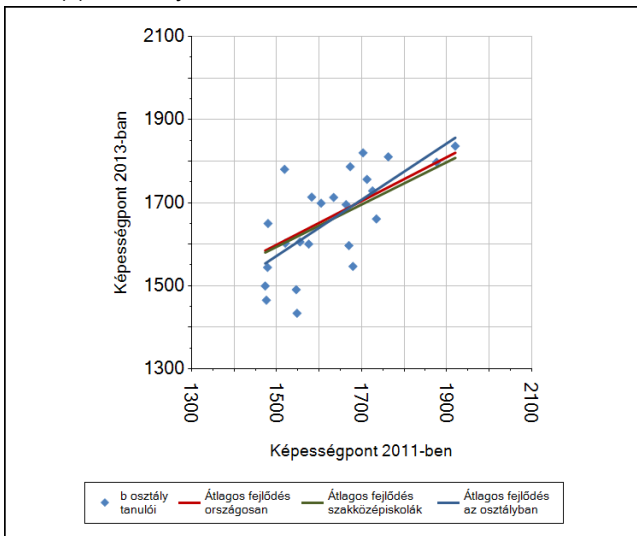
		Előző év végi matematikajegy	Minimum	Medián	Maximum
A(z) a jelű osztály	1	1	-	-	-
	2	2	1420	1596	1876
	3	3	1459	1660	1717
	4	4	1550	1704	1803
	5	5	-	-	-
A(z) b jelű osztály	1	1	1601	1601	1601
	2	2	1465	1661	1797
	3	3	1434	1631	1820
	4	4	1544	1769	1836
	5	5	-	-	-
A(z) c jelű osztály	1	1	-	-	-
	2	2	1480	1658	1890
	3	3	1522	1723	1902
	4	4	1581	1680	1779
	5	5	-	-	-
A(z) e jelű osztály	1	1	1309	1329	1481
	2	2	1422	1562	1690
	3	3	1595	1641	1751
	4	4	1385	1602	1671
	5	5	-	-	-

6a A tanulók fejlődése osztályonként

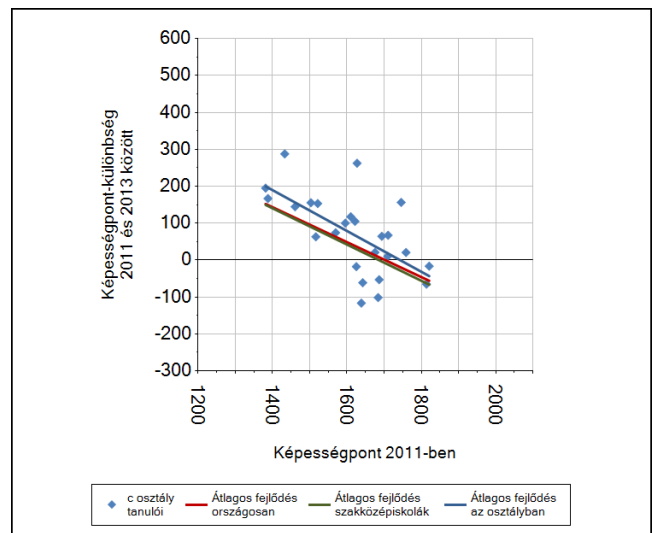
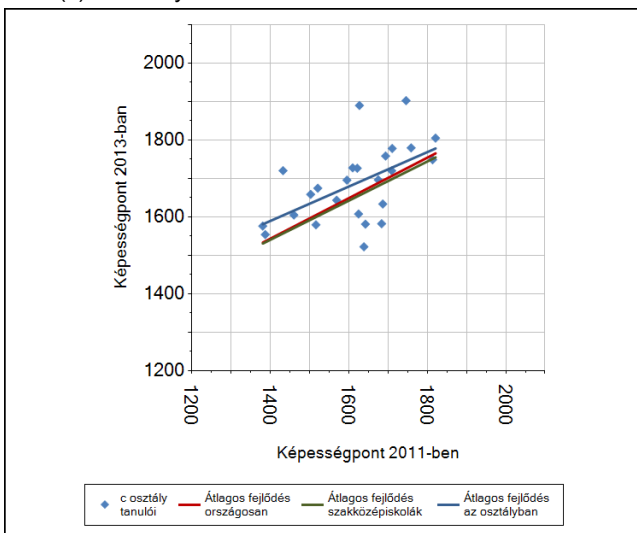
A(z) a osztály tanulói



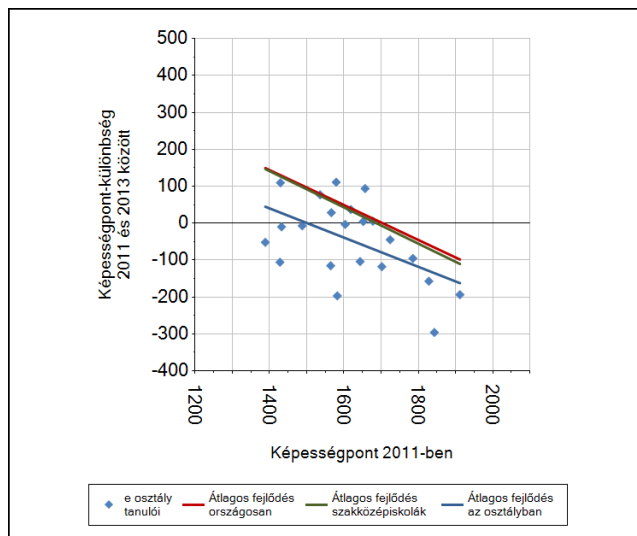
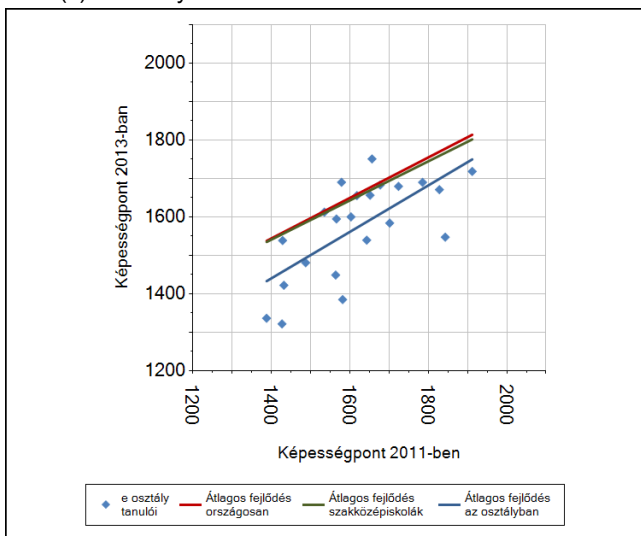
A(z) b osztály tanulói



A(z) c osztály tanulói



A(z) e osztály tanulói

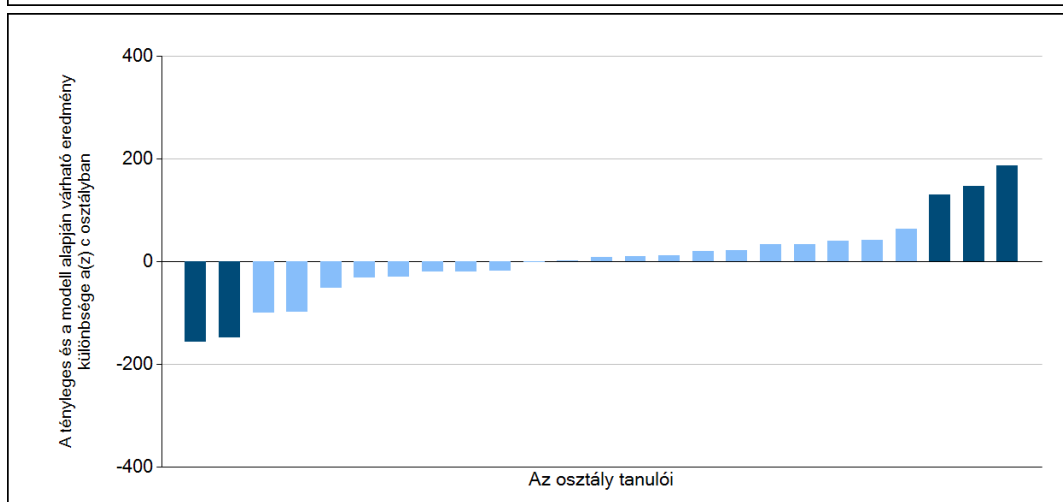
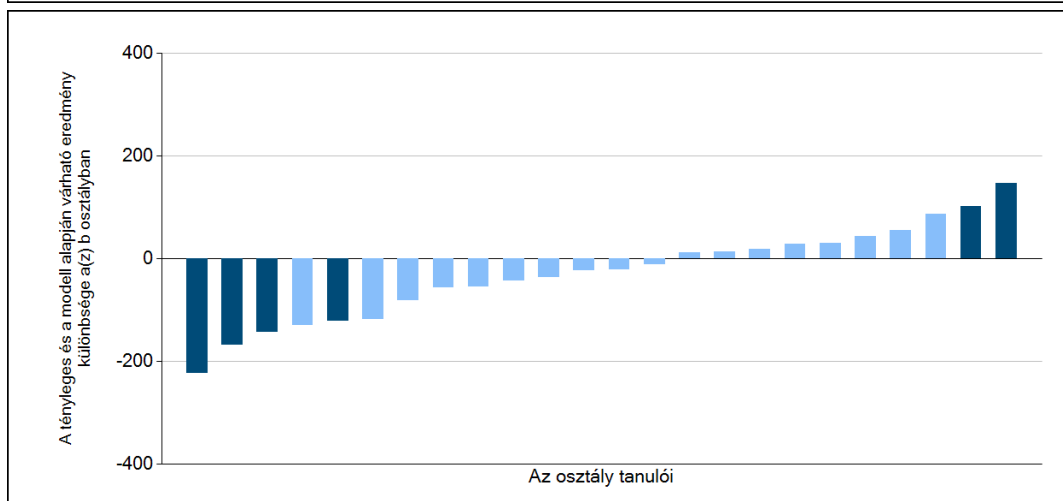
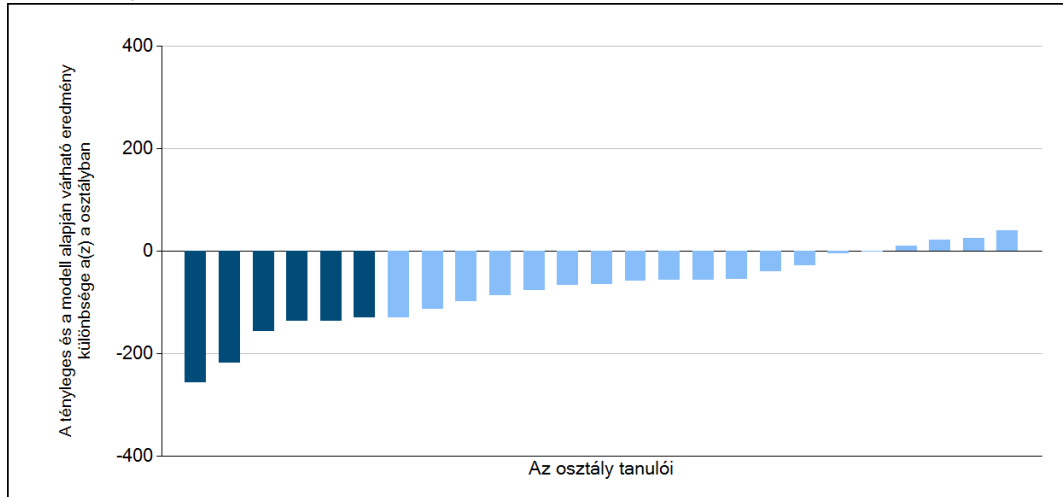


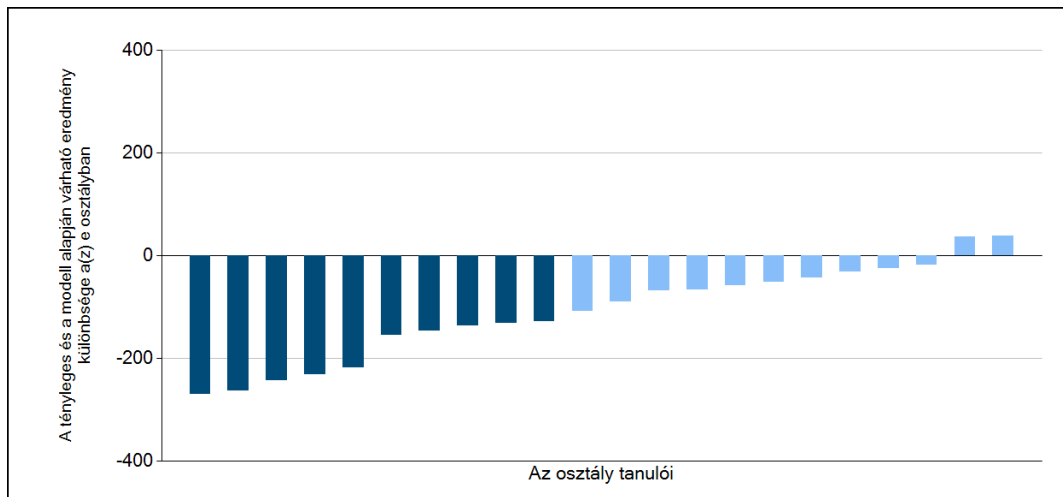
Matematika

6b

A tanulók egyéni fejlődése a komplex fejlődési modell alapján osztályonként*

A tanulók tényleges eredménye és a komplex modell alapján becsült, várható eredménye közötti különbségek az Önök osztályaiban





Sötétebb színnel jelöltük, ha a tanuló eredménye szignifikánsan különbözik a komplex fejlődési modell alapján várható eredménytől.

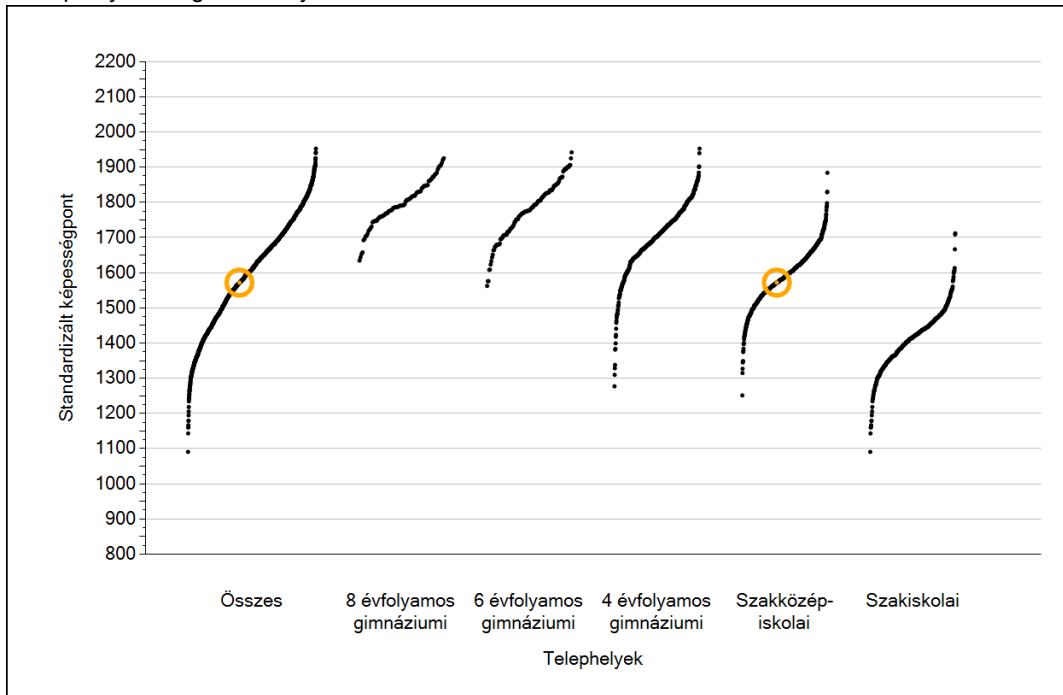
* A komplex fejlődési modellben a tanulók becsült, várható eredményének meghatározásakor a tanuló korábbi eredményei mellett a fejlődést befolyásoló egyéb tényezőket is figyelembe veszünk. Ilyenek pl. a szociális, gazdasági és kulturális háttérét mérő jellemzők, a tanuló neme, az osztály és a telephely tanulójának két évvel korábbi átlageredménye, valamint a telephely alapvető jellemzői, mint a képzési forma és a település típusa. A becsült érték tehát azt jelképezi, hogy a hasonló családi háttérű, ugyanolyan nemű tanulók, akiknek két évvel korábbi eredménye hasonló volt, emellett 2013-ban hasonló osztályba és telephelyre jártak, átlagosan milyen eredményt értek el a 2013. évi felmérésben. A modelltől bővebben az Útmutató a telephelyi jelentés ábráinak értelmezéséhez dokumentumban olvashatnak.



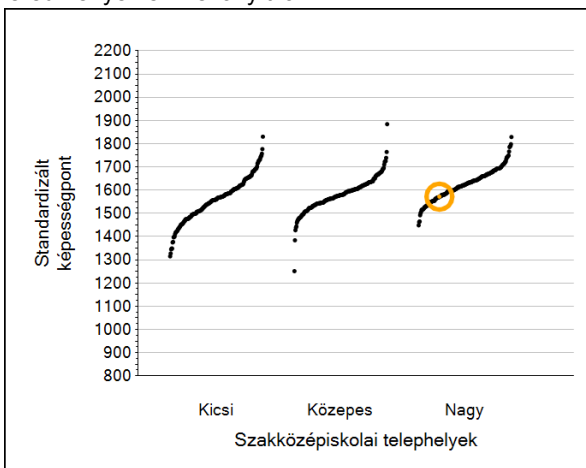
Szövegértés

1a Átlageredmények

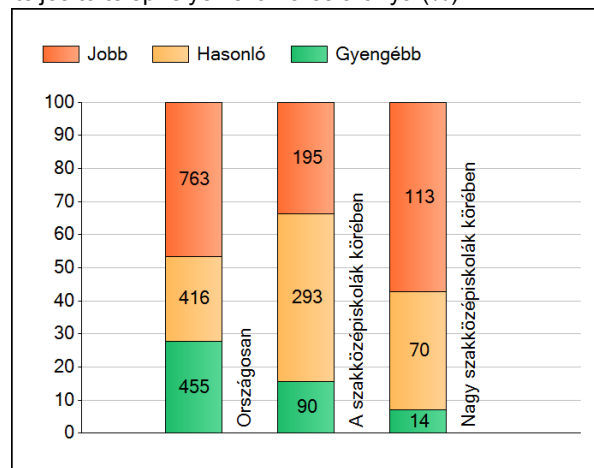
A telephelyek átlageredményeinek összehasonlítása



Az Önök eredményei a szakközépiskolai telephelyek eredményeire viszonyítva



A szignifikánsan jobban, hasonlóan, illetve gyengébben teljesítő telephelyek száma és aránya (%)



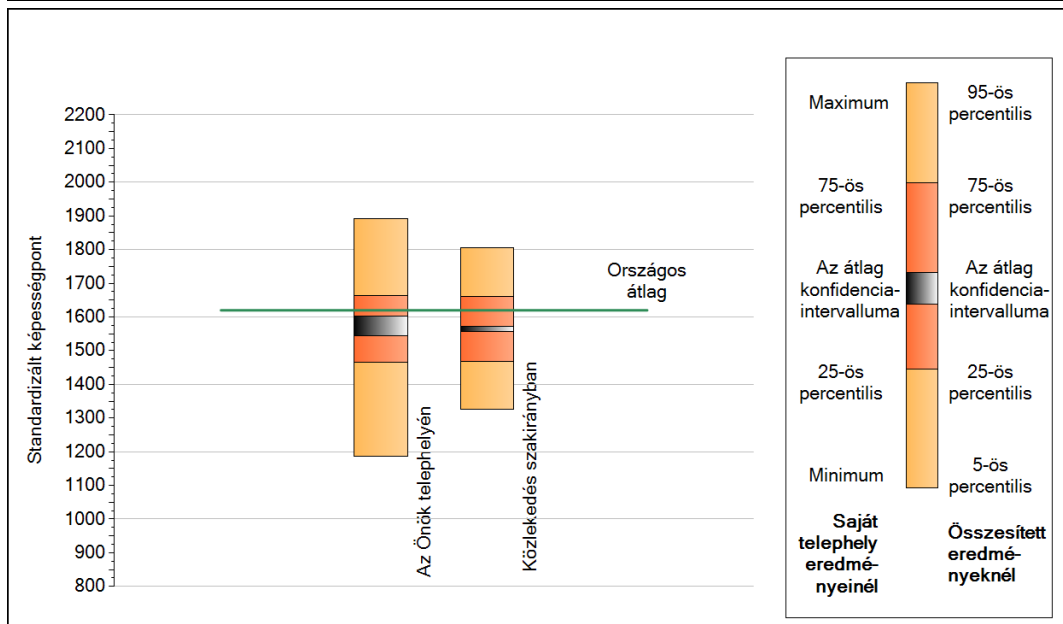
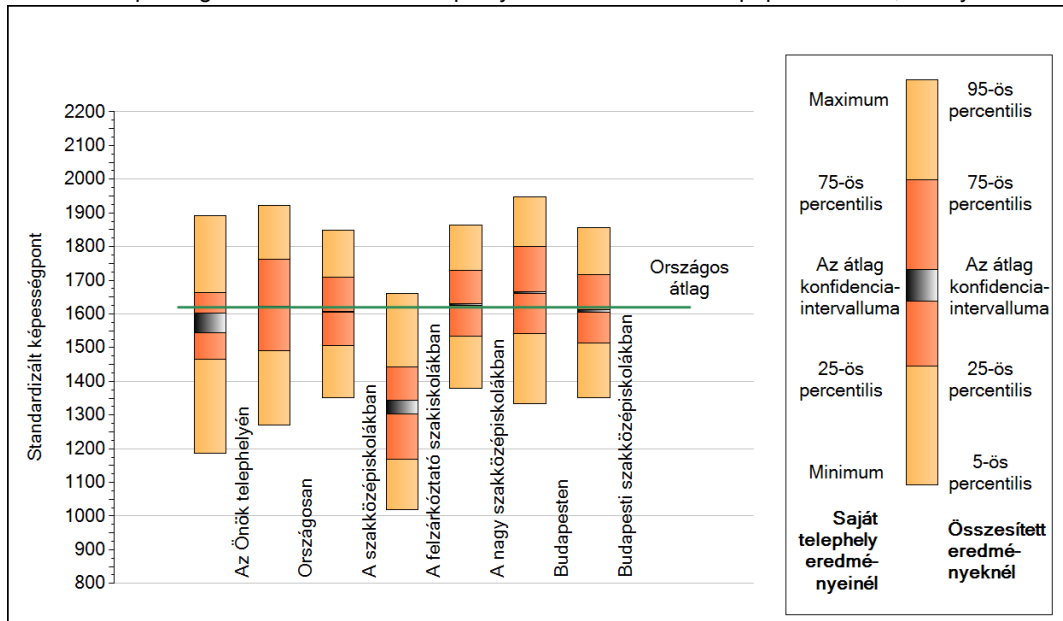
A tanulók átlageredménye és az átlag megbízhatósági tartománya (konfidencia-intervalluma)

Az Önök telephelyén	1572 (1545;1602)		
Országosan	1620 (1619;1621)		
8 évfolyamos gimnáziumokban	1805 (1800;1811)		
6 évfolyamos gimnáziumokban	1791 (1787;1794)		
4 évfolyamos gimnáziumokban	1725 (1724;1727)		
Szakközépiskolákban	1607 (1605;1608)	Kis szakközépiskolákban	1556 (1551;1561)
Szakiskolákban	1408 (1405;1411)	Közepes szakközépiskolákban	1583 (1579;1586)
Felzárkóztató szakiskolákban	1322 (1304;1344)	Nagy szakközépiskolákban	1628 (1626;1630)

1b

A képességeloszlás néhány jellemzője

A tanulók képességeloszlása az Önök telephelyén és azokban a részpopulációkban, amelyekbe Önök is tartoznak

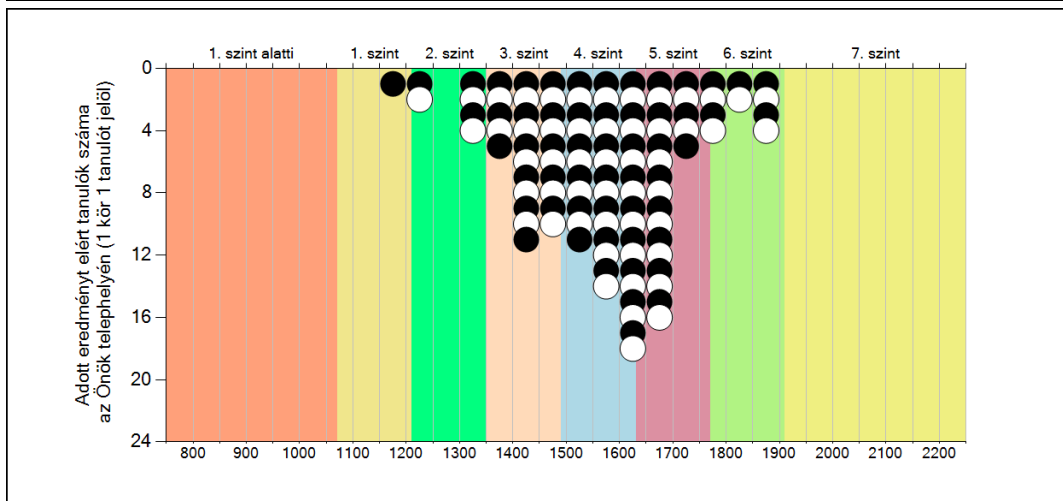
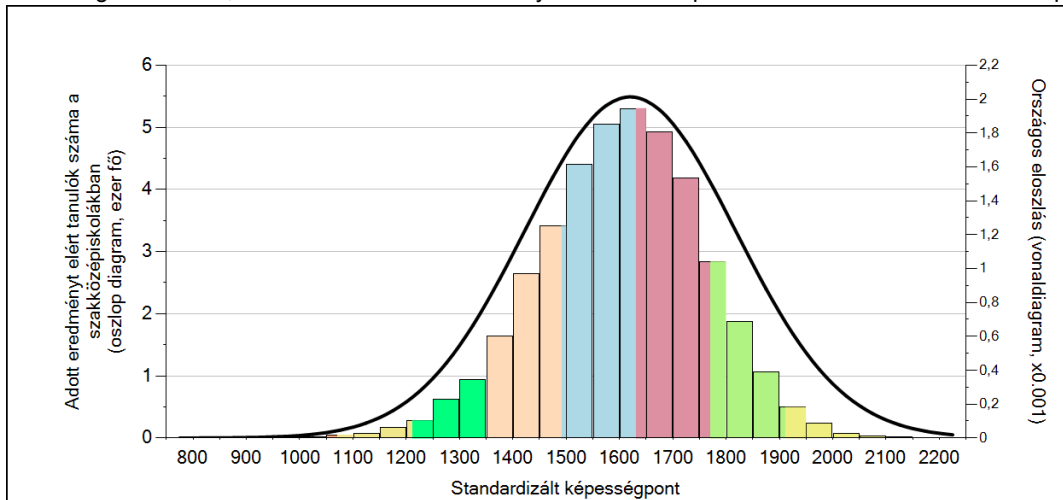


A tanulók képességeloszlása az egyes részpopulációkban

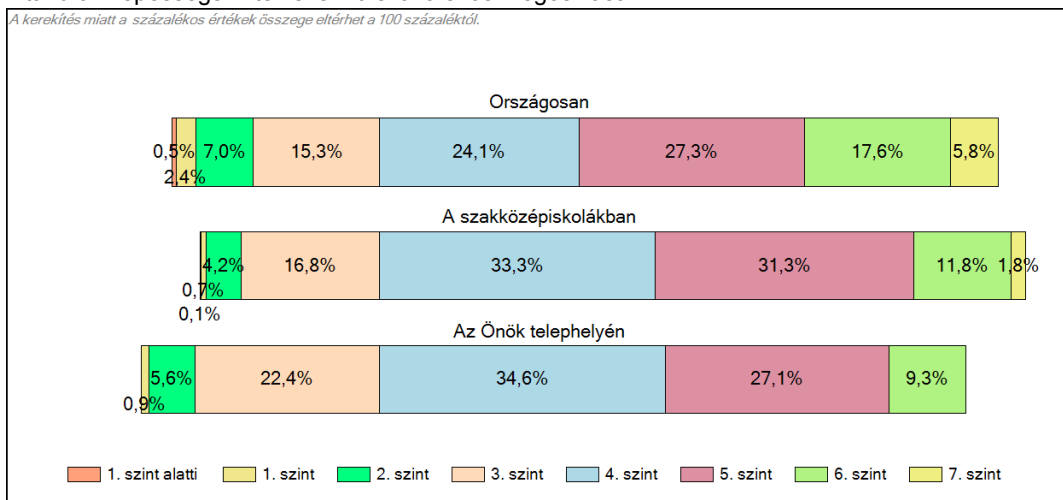
	Min. / 5-ös perc.	25-ös perc.	Átlag (konf. int.)	75-ös perc.	Max. / 95-ös perc.
Az Önök telephelyén	1187	1466	1572 (1545;1602)	1663	1891
Országosan	1270	1490	1620 (1619;1621)	1762	1922
A szakközépiskolákban	1351	1507	1607 (1605;1608)	1710	1848
A felzárkóztató szakiskolákban	1018	1168	1322 (1304;1344)	1443	1661
A nagy szakközépiskolákban	1378	1533	1628 (1626;1630)	1729	1864
Budapesten	1333	1542	1664 (1662;1666)	1800	1947
Budapesti szakközépiskolákban	1351	1513	1610 (1606;1613)	1716	1855
Közlekedés szakirányban	1326	1468	1564 (1557;1573)	1661	1807

1c Képességeloszlás

Az országos eloszlás, valamint a tanulók eredményei a szakközépfiskolákban és az Önök szakközépfiskolájában



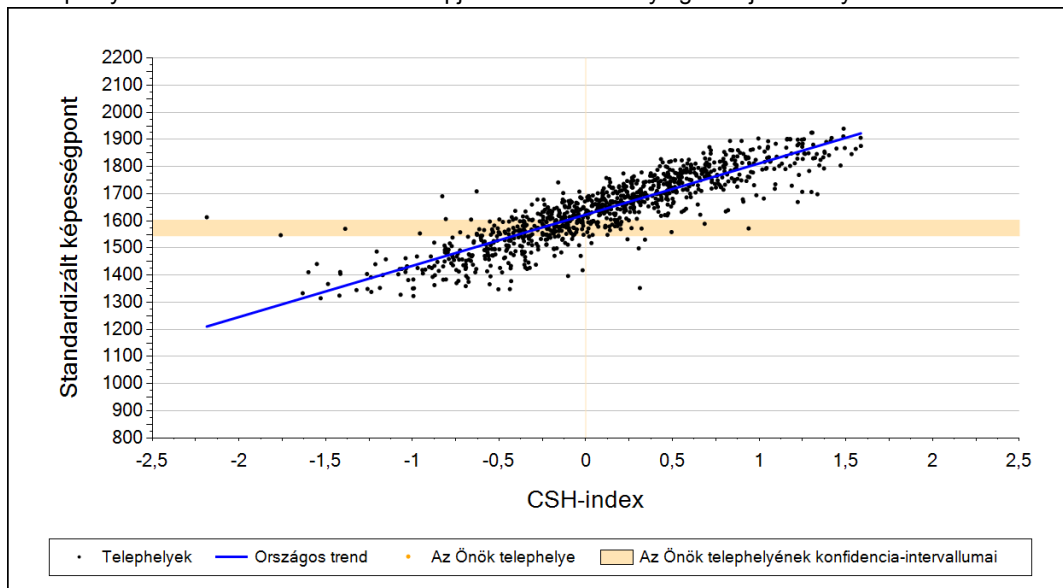
A tanulók képességszintek szerinti százalékos megoszlása



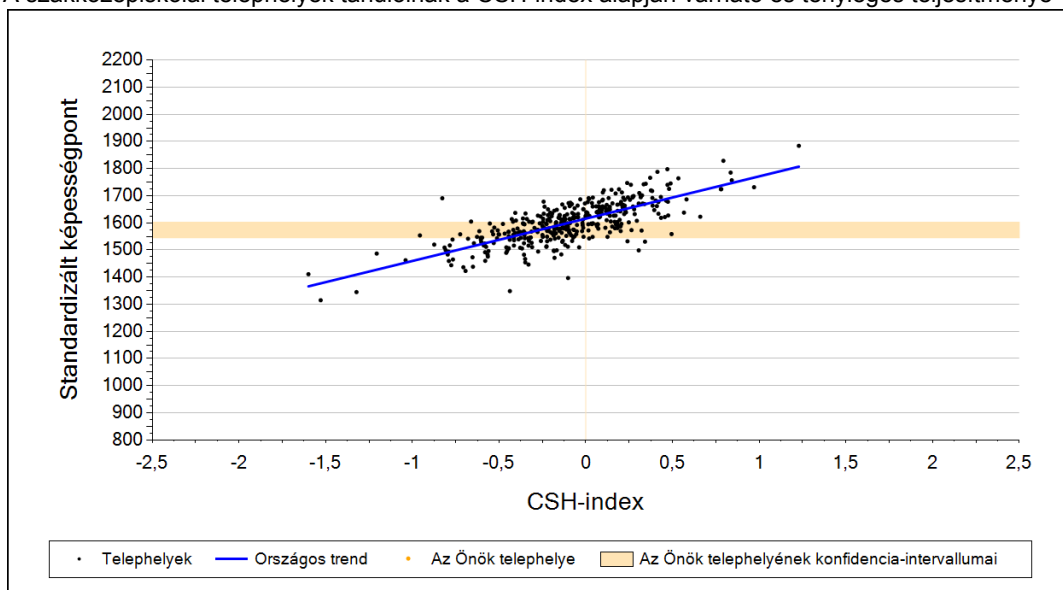
2a

Átlageredmény a CSH-index tükrében*

A telephelyek tanulóinak a CSH-index alapján várható és tényleges teljesítménye



A szakközépiskolai telephelyek tanulóinak a CSH-index alapján várható és tényleges teljesítménye



Telephelyeik eredménye a regressziós becslés alapján várható eredmény tükrében

Telephelyük tényleges eredménye	1572	(1545;1602)
Várható eredmény az összes telephelyre illesztett regressziós egyenes alapján	-	
Várható eredmény a szakközépiskolai telephelyekre illesztett regressziós egyenes alapján	-	
A telephely CSH-indexének számításához nem áll rendelkezésre elegendő adat. Legfeljebb a tanulók kétharmadának volt családiháttér-indexe a telephelyen.		

A CSH-index átlagértéke és az átlag megbízhatósági tartománya

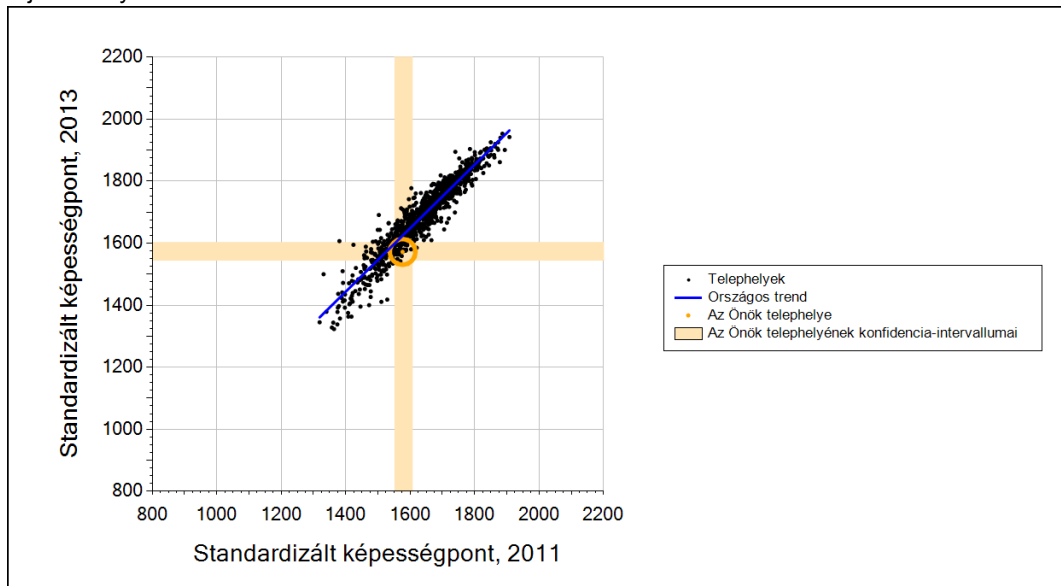
Az Önök telephelyén	-	
Országosan	0,055	(0,050;0,060)
Szakközépiskolákban	-0,055	(-0,060;-0,050)

* Csak azok a telephelyek szerepelnek az ábrákon, amelyeken legalább a diákok kétharmadára és legalább tíz tanulóra kiszámítható a CSH-index, és a CSH-indexszel rendelkező diákok átlaga belesik az összes diák képességátlagának konfidencia-intervallumába mindkét felmért terület esetében.

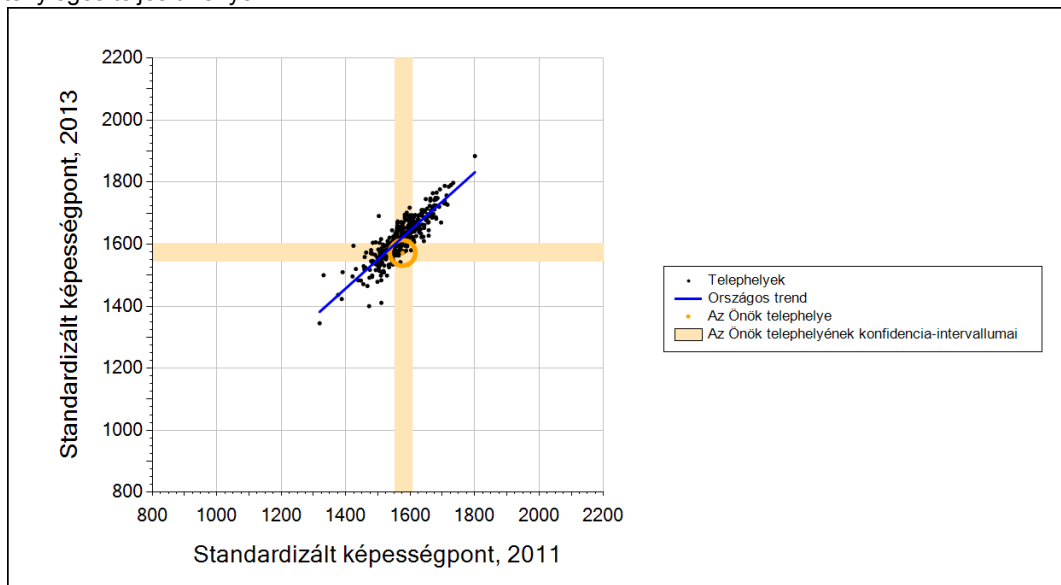
2b

Átlageredmény a tanulók korábbi eredményének tükrében*

A telephely tanulóinak a két évvel korábbi mérésben elért átlageredményük alapján várható és tényleges teljesítménye



A szakközépiskolai telephelyek tanulóinak a két évvel korábbi mérésben elért átlageredményük alapján várható és tényleges teljesítménye



Telephelyeik eredménye a regressziós becslés alapján várható eredmény tükrében

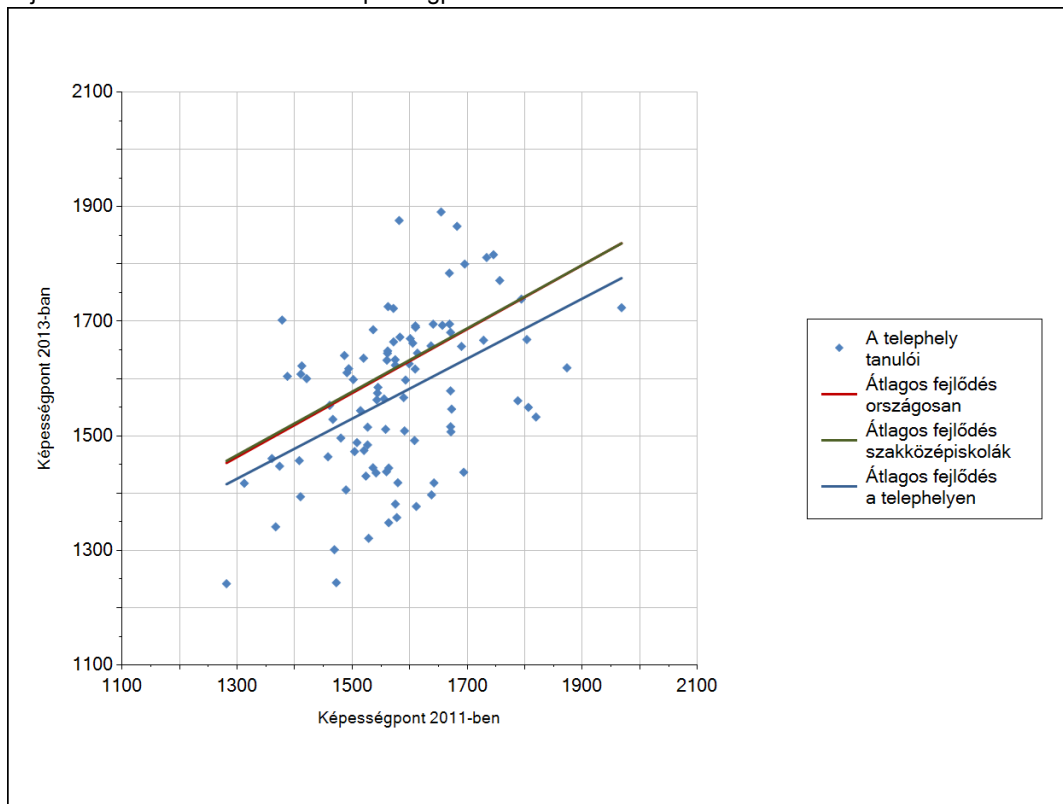
Telephelyük 2013-as eredménye	1572	(1545;1602)
Telephelyük tanulóinak 2011-es átlageredménye	1577	(1551;1606)
Várható eredmény az összes telephelyre illesztett regressziós egyenes alapján	1624	(a tényleges eredmény ennél szignifikánsan gyengébb)
Várható eredmény a szakközépiskolai telephelyekre illesztett regressziós egyenes alapján	1622	(a tényleges eredmény ennél szignifikánsan gyengébb)

* Csak azok a telephelyek szerepelnek az ábrán, amelyek esetében legalább a tanulók kétharmada és legalább tíz tanuló megírta a két évvel korábbi mérést, és amelyeken a korábbi eredménnyel rendelkező diákok e mérésbeli átlaga beleesik az összes diák e mérésben elért képességátlagának konfidencia-intervallumába mindkét területen.

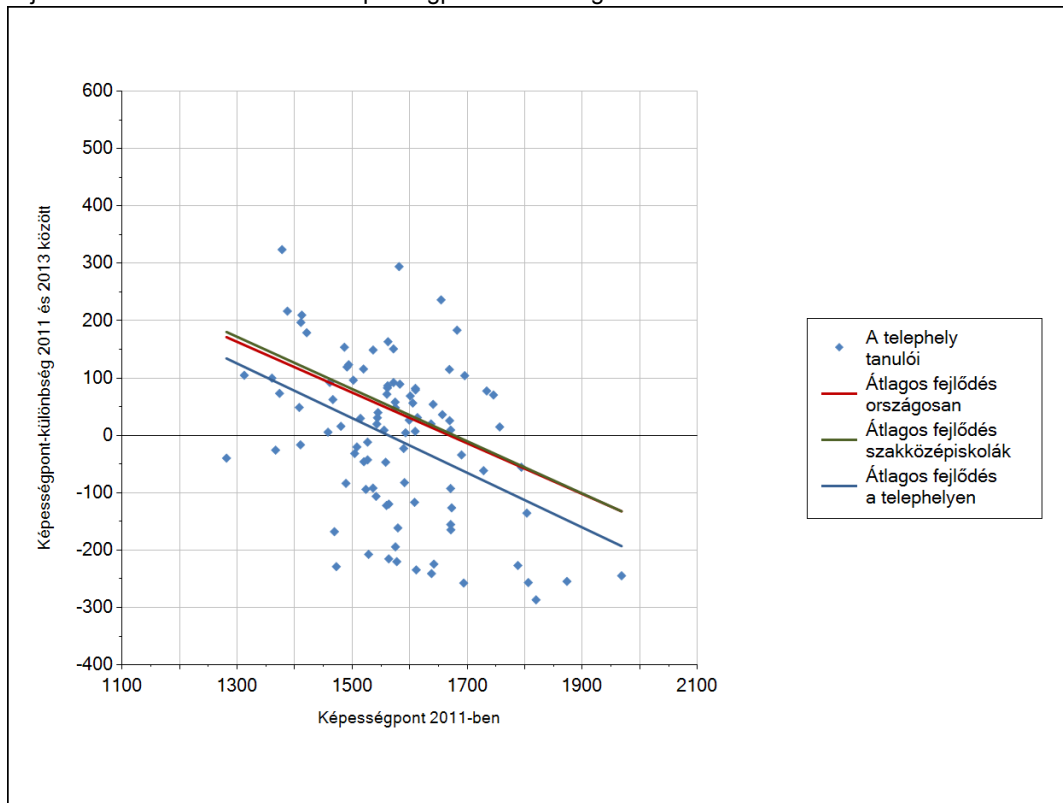
3a

A tanulók fejlődése a telephelyen

Fejlődés 2011 és 2013 között - képességpontok



Fejlődés 2011 és 2013 között - képességpont-különbségek

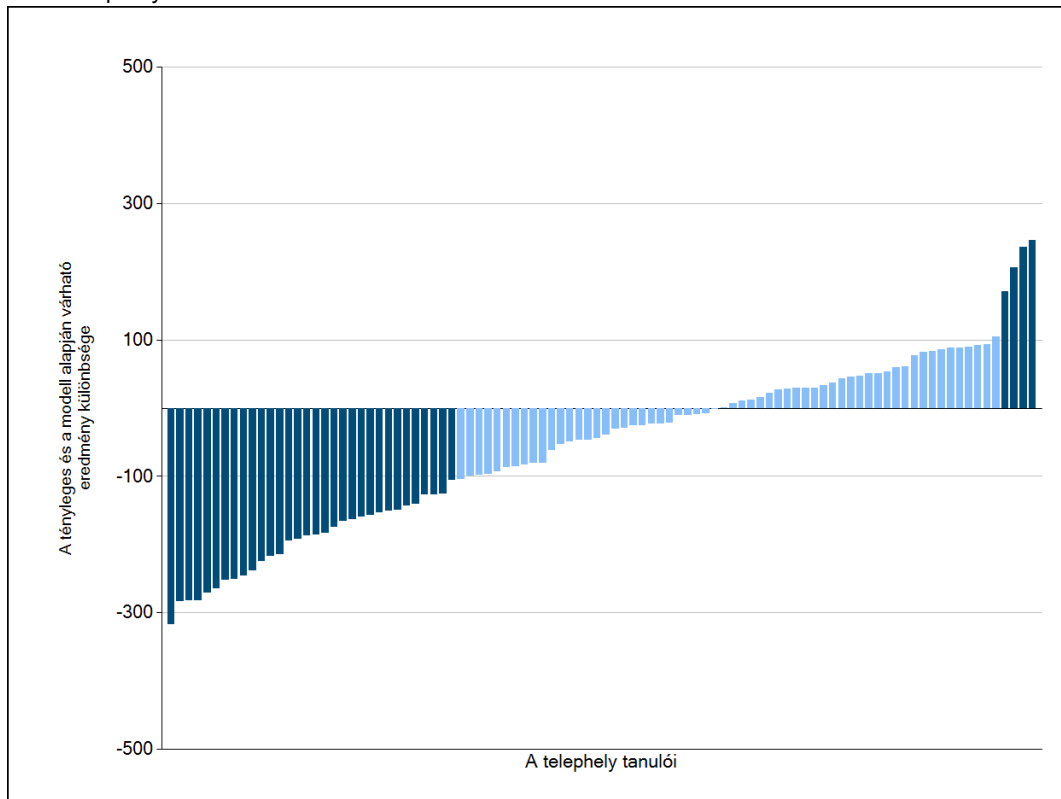


Szövegértés

3b

A tanulók egyéni fejlődése a komplex fejlődési modell alapján*

A tanulók tényleges eredménye és a komplex modell alapján becsült, várható eredménye közötti különbségek az Önök telephelyén*



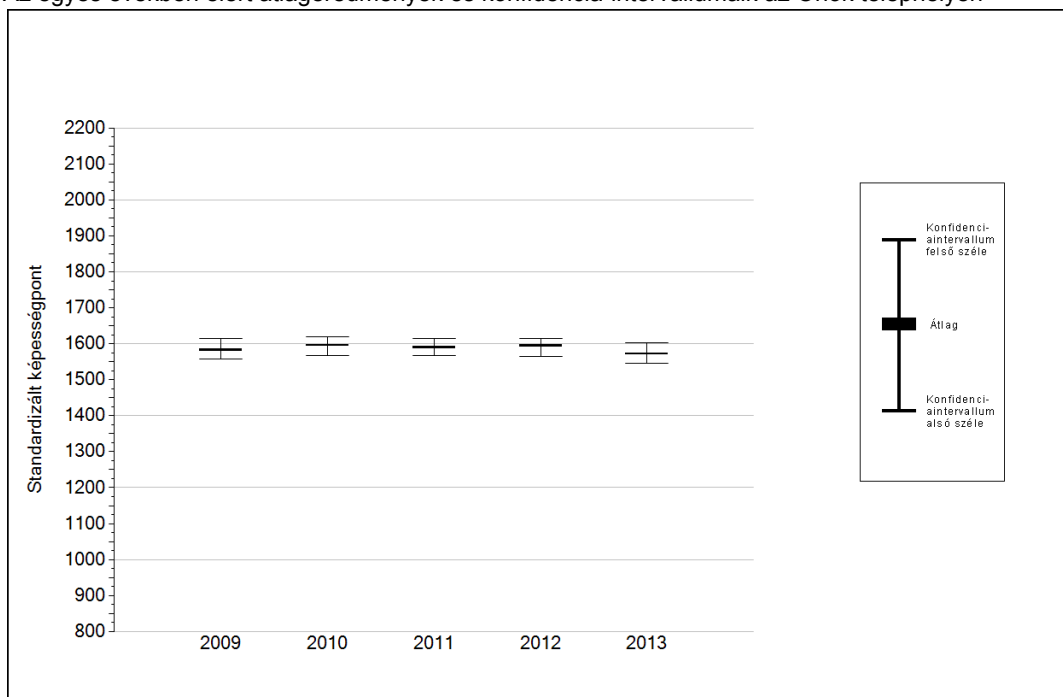
Sötétebb színnel jelöltük, ha a tanuló eredménye szignifikánsan különbözik a komplex fejlődési modell alapján várható eredménytől.

* A komplex fejlődési modellben a tanulók becsült, várható eredményének meghatározásakor a tanuló korábbi eredményei mellett a fejlődést befolyásoló egyéb tényezőket is figyelembe veszünk. Ilyenek pl. a szociális, gazdasági és kulturális háttérét mérő jellemzők, a tanuló neme, az osztály és a telephely tanulóinak két évvel korábbi átlageredménye, valamint a telephely alapvető jellemzői, mint a képzési forma és a település típusa. A becsült érték tehát azt jelképezi, hogy a hasonló családi háttérű, ugyanolyan nemű tanulók, akiknek két évvel korábbi eredménye hasonló volt, emellett 2013-ban hasonló osztályba és telephelyre jártak, átlagosan milyen eredményt értek el a 2013. évi felmérésben. A modellről bővebben az Útmutató a telephelyi jelentés ábráinak értelmezéséhez dokumentumban olvashatnak.

4a

Az átlageredmény alakulása a 10. évfolyamon*

Az egyes években elért átlageredmények és konfidencia-intervallumaik az Önök telephelyén



Év	Átlag (konf. int.)	A 2013. évi eredmény és a korábbi évek eredményei közötti különbség (konf.int.)
2013	1572 (1545;1602)	-
2012	1595 (1565;1615)	-23 (-62;26)
2011	1590 (1568;1615)	-18 (-65;26)
2010	1596 (1568;1620)	-24 (-64;17)
2009	1583 (1558;1614)	-11 (-53;31)

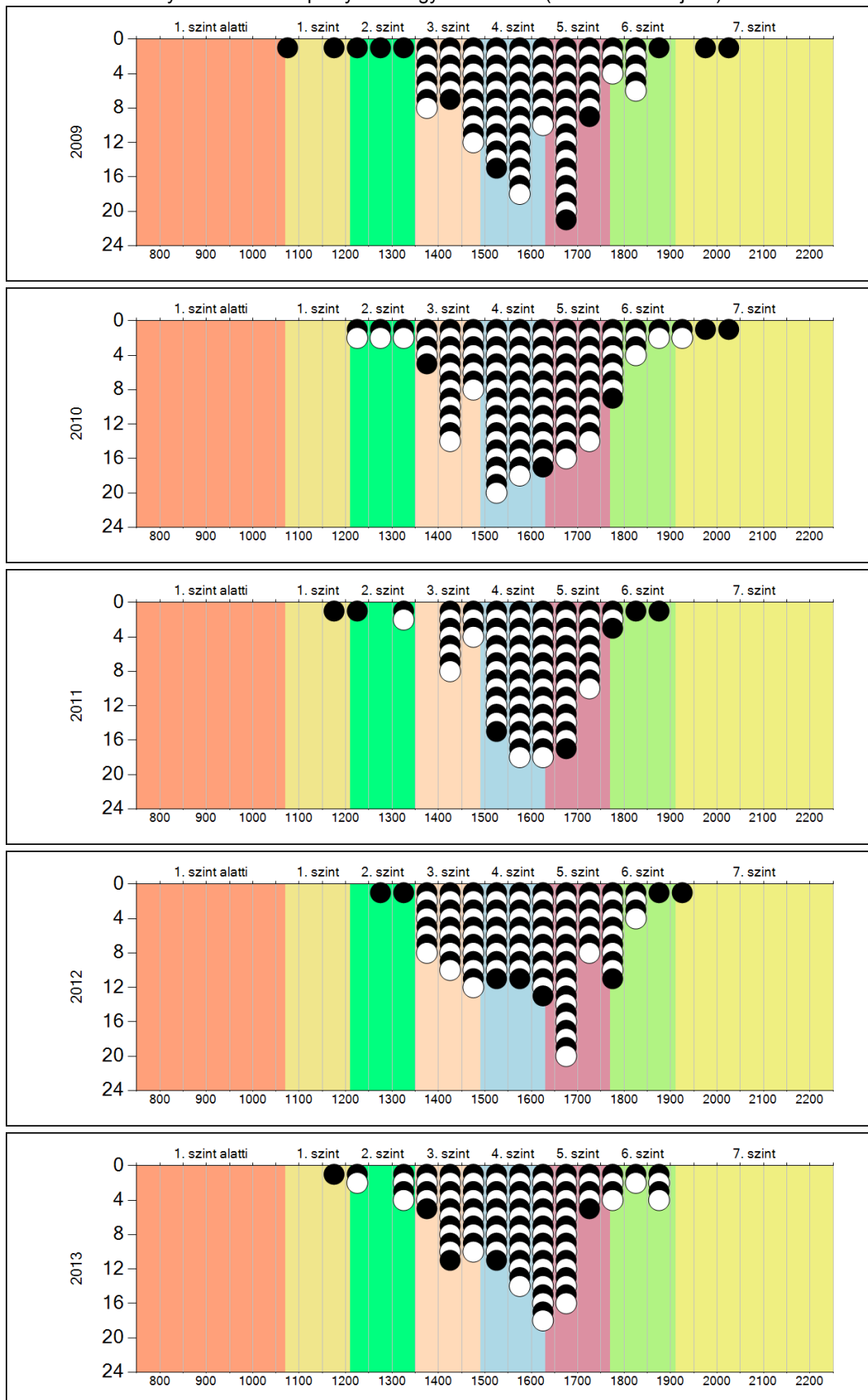
- A 2013. évi eredmény szignifikánsan magasabb
- Nincs szignifikáns változás a 2013. évi eredményekben
- A 2013. évi eredmény szignifikánsan alacsonyabb

* A FIT – jelentésben 2012-től kezdődően a 95%-os megbízhatósági tartományokat tüntetjük fel, ezért a 2011. évi vagy annál régebbi átlageredmények esetében a táblázatban látható megbízhatósági tartomány szélesebb a 2012. évnél korábbi jelentésekben szereplő 90%-os megbízhatósági tartománynál.

4b

A képességeloszlás alakulása a 10. évfolyamon

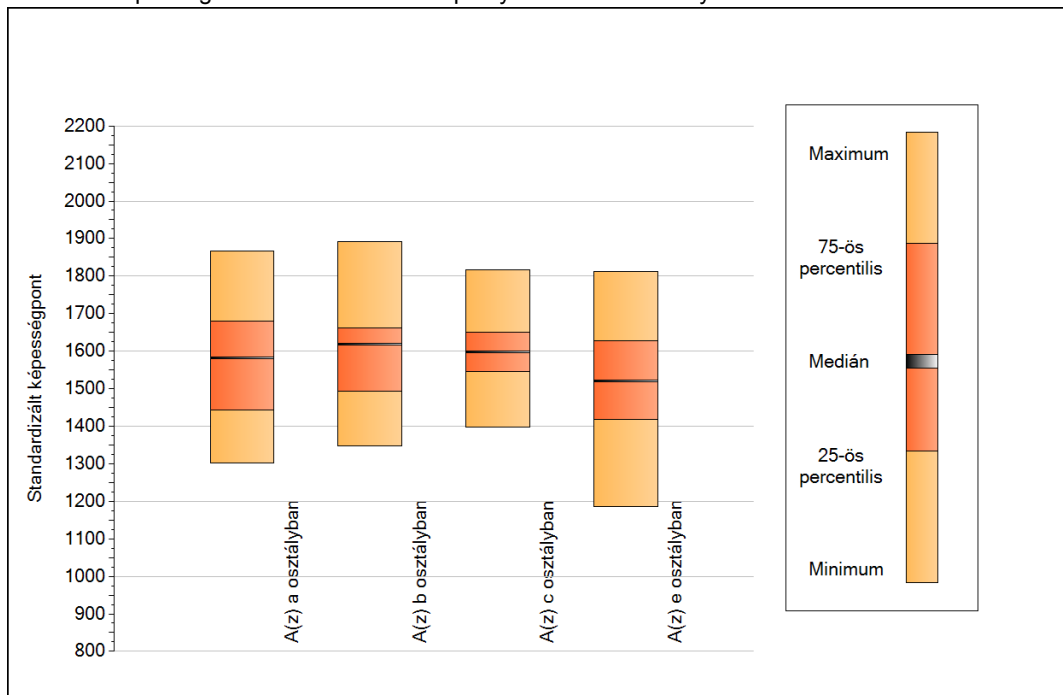
A tanulók eredményei az Önök telephelyén az egyes években (1 kör 1 tanulót jelöl)



5a

A képességeloszlás néhány jellemzője osztályonként

A tanulók képességeloszlása az Önök telephelyén működő osztályokban



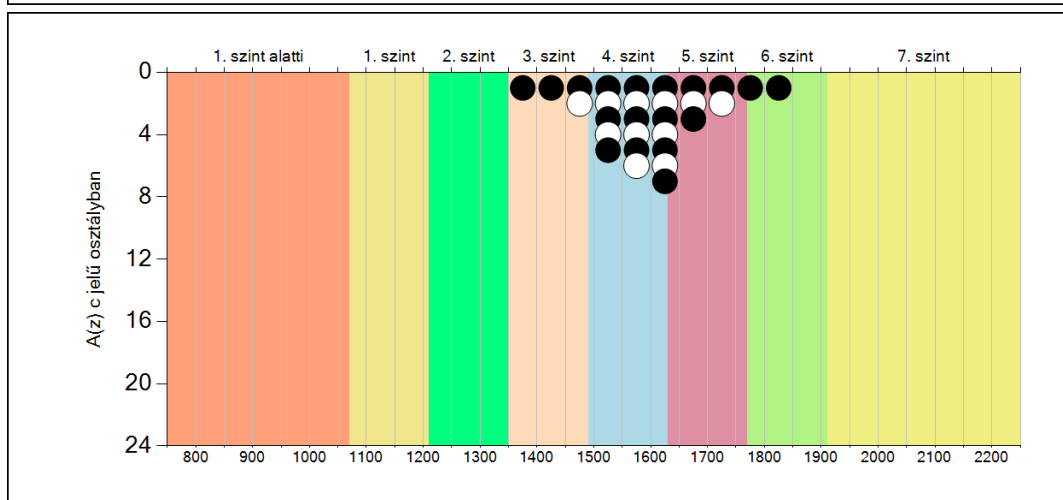
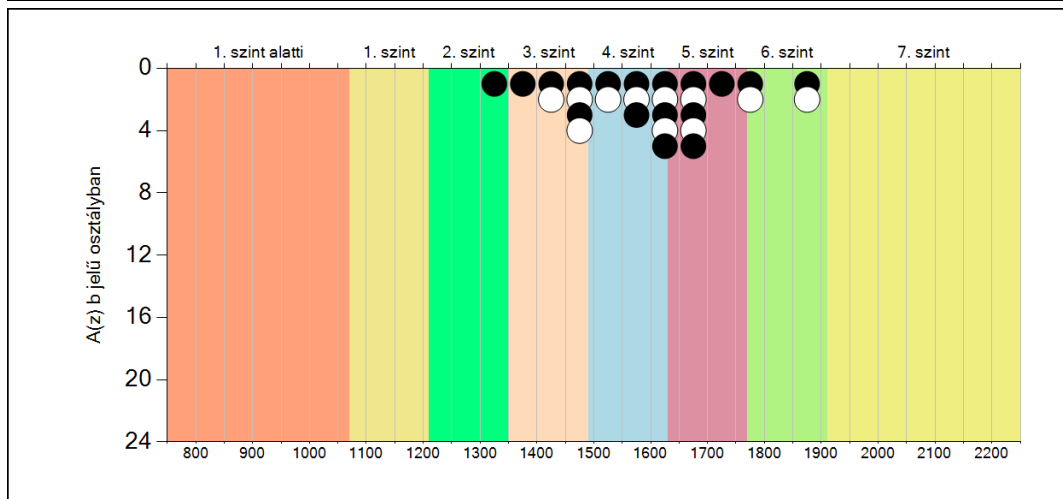
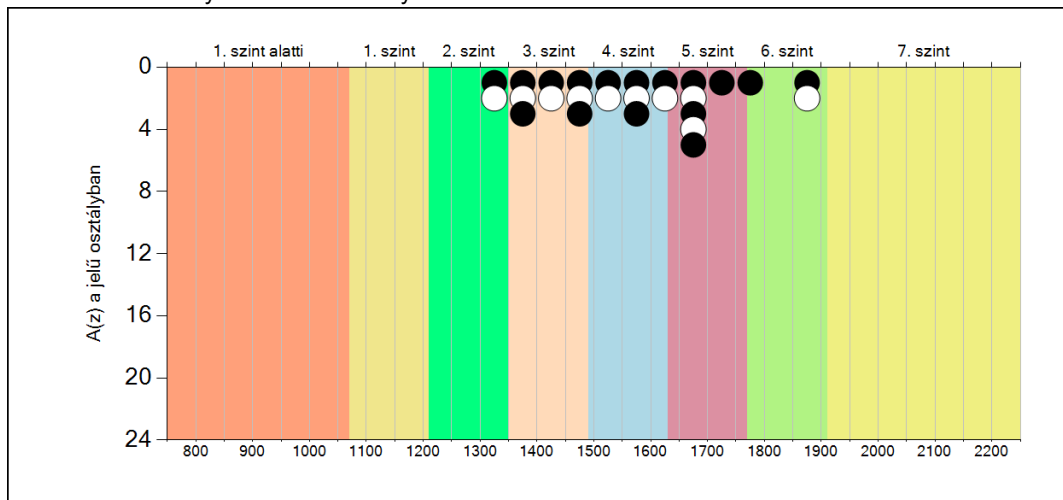
A tanulók képességeloszlása az Önök osztályaiban

	Minimum	25 percent.	Medián	75 percent.	Maximum
A(z) a osztályban	1301	1444	1582	1681	1866
A(z) b osztályban	1348	1494	1619	1663	1891
A(z) c osztályban	1397	1546	1597	1650	1816
A(z) e osztályban	1187	1418	1520	1627	1811

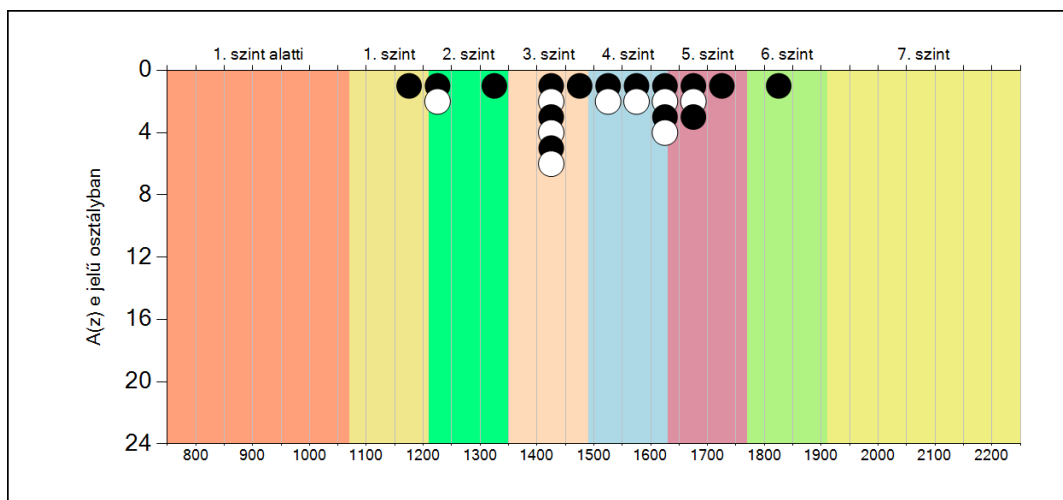
5b

A képességeloszlás osztályonként

A tanulók eredményei az Önök osztályaiban



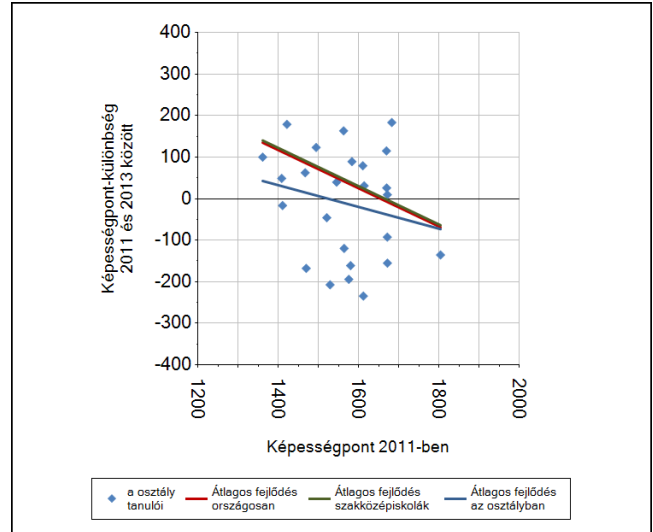
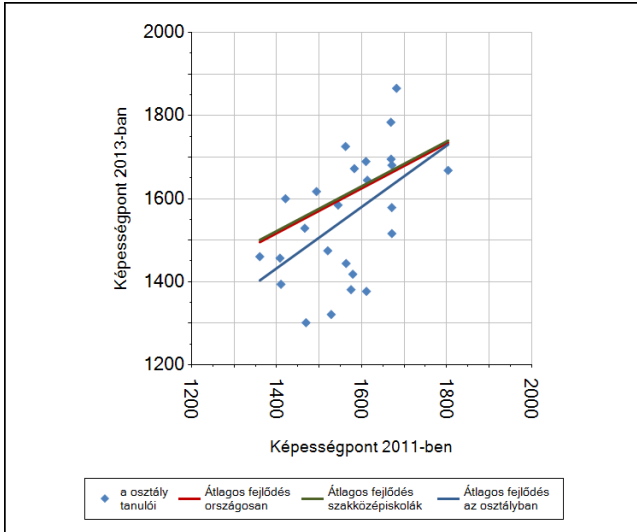
Szövegértés



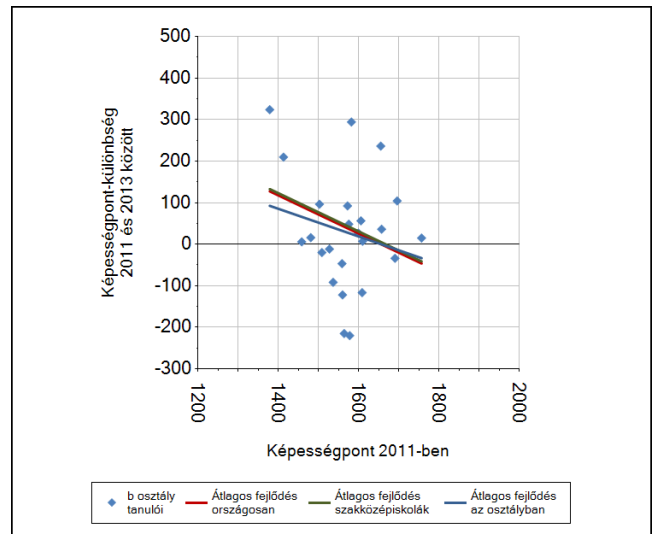
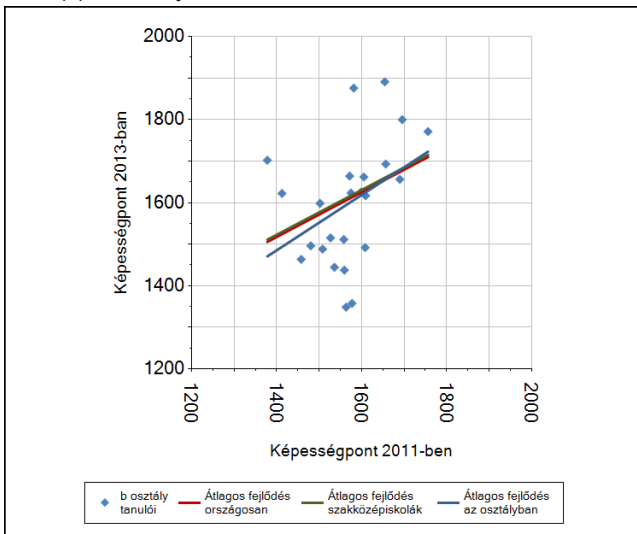
Szövegértés

6a A tanulók fejlődése osztályonként

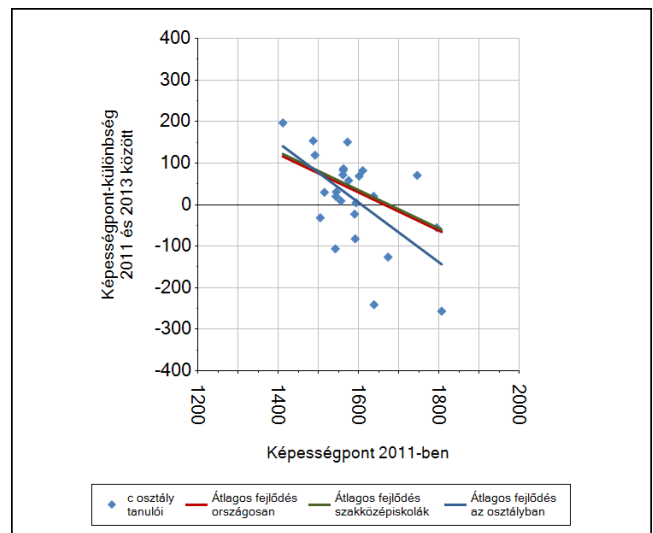
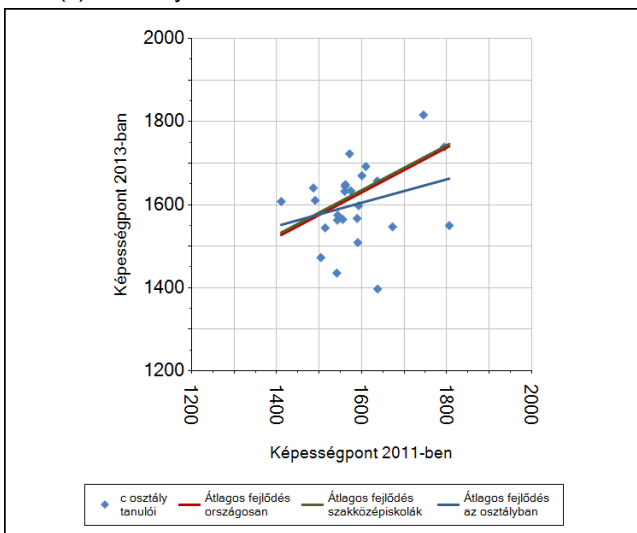
A(z) a osztály tanulói



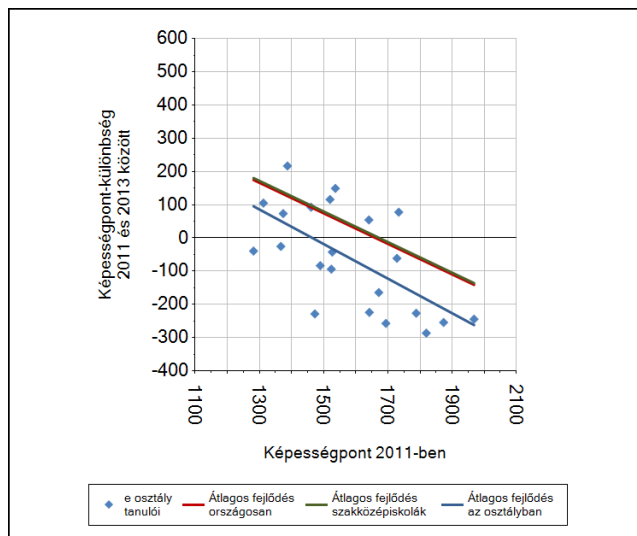
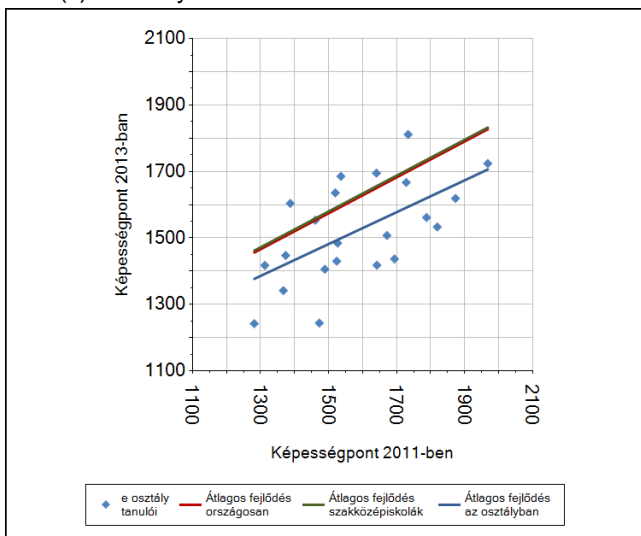
A(z) b osztály tanulói



A(z) c osztály tanulói



A(z) e osztály tanulói

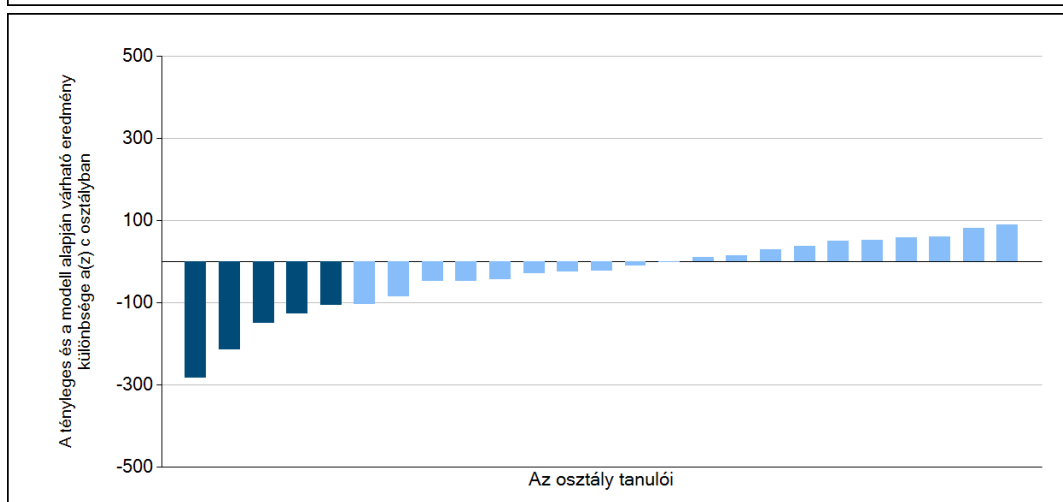
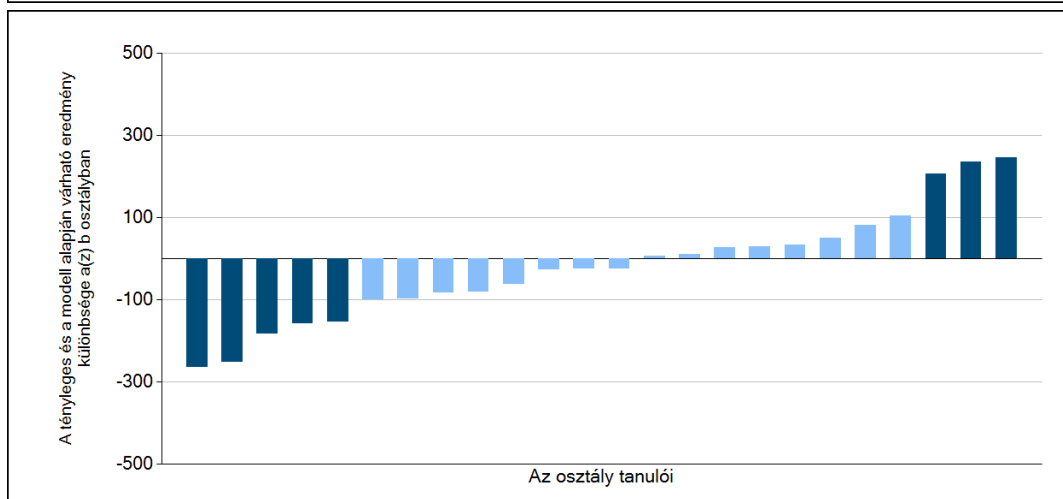
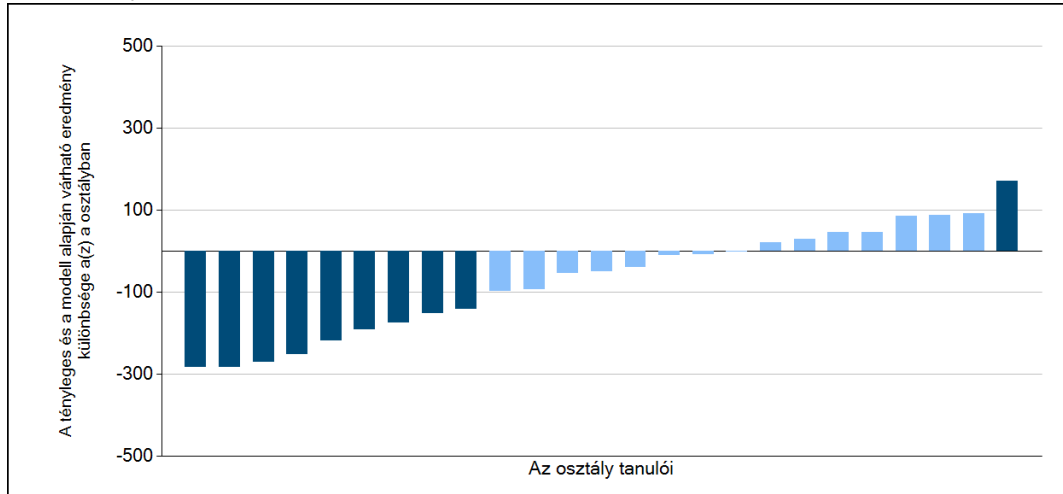


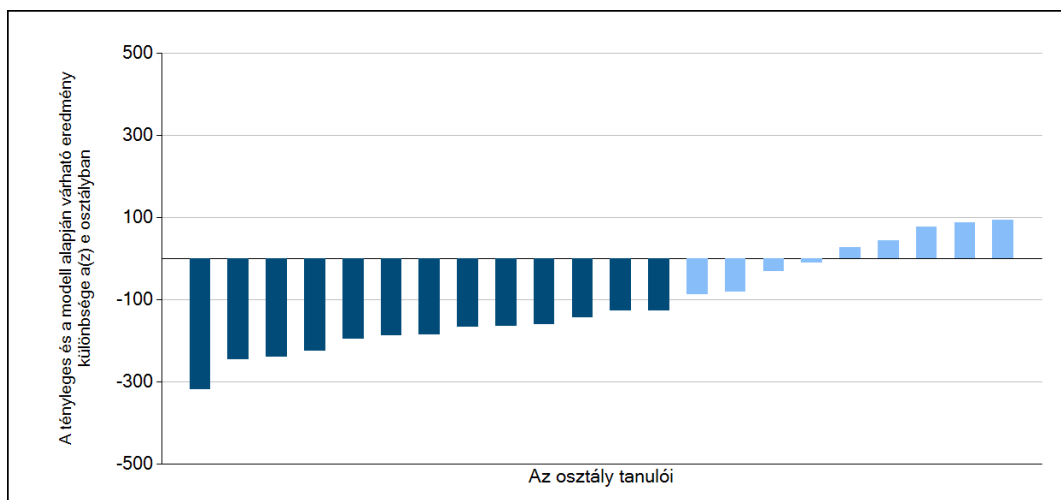
Szövegértés

6b

A tanulók egyéni fejlődése a komplex fejlődési modell alapján osztályonként*

A tanulók tényleges eredménye és a komplex modell alapján becstelt, várható eredménye közötti különbségek az Önök osztályaiban





Sötétebb színnel jelöltük, ha a tanuló eredménye szignifikánsan különbözik a komplex fejlődési modell alapján várható eredménytől.

* A komplex fejlődési modellben a tanulók becsült, várható eredményének meghatározásakor a tanuló korábbi eredményei mellett a fejlődést befolyásoló egyéb tényezőket is figyelembe veszünk. Ilyenek pl. a szociális, gazdasági és kulturális háttérét mérő jellemzők, a tanuló neme, az osztály és a telephely tanulójának két évvel korábbi átlageredménye, valamint a telephely alapvető jellemzői, mint a képzési forma és a település típusa. A becsült érték tehát azt jelképezi, hogy a hasonló családi háttérű, ugyanolyan nemű tanulók, akiknek két évvel korábbi eredménye hasonló volt, emellett 2013-ban hasonló osztályba és telephelyre jártak, átlagosan milyen eredményt értek el a 2013. évi felmérésben. A modellről bővebben az Útmutató a telephelyi jelentés ábráinak értelmezéséhez dokumentumban olvashatnak.