



---

# FIT-jelentés :: 2012

Intézményi jelentés

10. évfolyam

## Fáy András Közlekedésgépészeti, Műszaki Szakközépiskola

1095 Budapest, Mester u. 60-62.

OM azonosító: 035379



EMBERI ERŐFORRÁSOK  
MINISZTERIUMA

● KTATÁSI HIVATAL



## Létszám adatok

### A telephelyek kódtáblázata

A	001 - Fáy András Közlekedésgépészeti, Műszaki szakközépiskola (szakközépiskola) (1095 Budapest, Mester u. 60-62.)
---	--

### Az intézmény létszámadatai a 10. évfolyamon

A telephely kódja	Képzési típus	Tanulók száma						
		Összesen	SNI tanulók	Mentesült tanulók	BTMN tanulók	HHH tanulók	Jelentésre jogosult tanulók	A jelentésben szereplők
A	Szakközépiskola	132	0	0	0	0	132	112
<b>Összesen</b>		<b>132</b>	<b>0</b>	<b>0</b>	<b>0</b>	<b>0</b>	<b>132</b>	<b>112</b>

### A korábbi mérésekben eredménnyel rendelkezőkre vonatkozó létszám adatok

A telephely kódja	Képzési típus	Tanulók száma		A telephelynek van-e az előzetes eredmény alapján becsült várható eredménye?
		Ebben a jelentésben szereplők (előző táblázat utolsó oszlopa)	Ebből a 2010-es mérésben eredménnyel rendelkeznek	
A	Szakközépiskola	112	100	Van
<b>Összesen</b>		<b>112</b>	<b>100</b>	

### A Tanulói háttérkérdőívre és a családháttér-indexre vonatkozó létszám adatok

A telephely kódja	Képzési típus	Tanulók száma			A telephelynek van-e CSH-indexe?
		Jelentésre jogosultak	Tanulói kérdőívet kitöltötte	Van CSH-indexe	
A	Szakközépiskola	132	103	95	Van
<b>Összesen</b>		<b>132</b>	<b>103</b>	<b>95</b>	

### Az intézmény jelentésre jogosult tanulóinak előző év végi matematikajegye

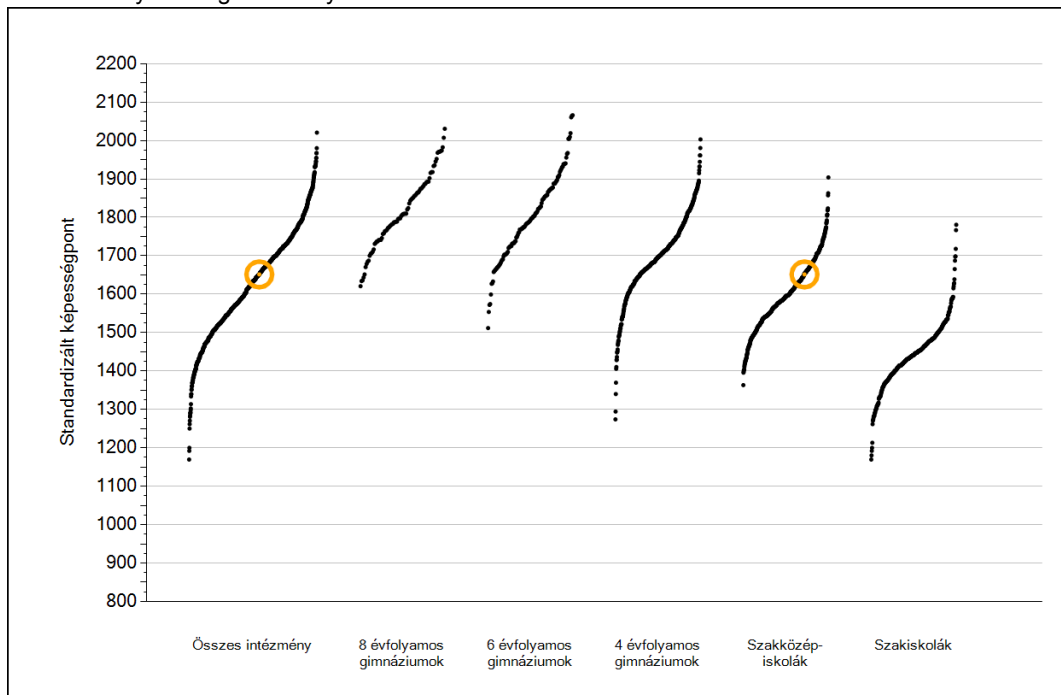
A telephely kódja	Képzés típus	Szerepel-e a jelentésben?	Előző év végi matematikajegy					Összesen	
			-	1	2	3	4		5
A	Szakközépiskola	Jelentésben szereplők	1	1	53	43	11	3	112
		Jelentésben nem szereplők	0	1	3	3	8	5	20
<b>Összesen</b>		<b>Jelentésben szereplők</b>	<b>1</b>	<b>1</b>	<b>53</b>	<b>43</b>	<b>11</b>	<b>3</b>	<b>112</b>
		<b>Jelentésben nem szereplők</b>	<b>0</b>	<b>1</b>	<b>3</b>	<b>3</b>	<b>8</b>	<b>5</b>	<b>20</b>



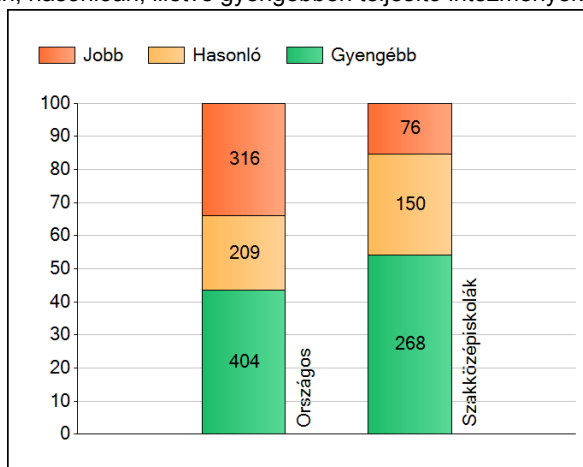
**Matematika**

## 1a Átlageredmények

Az intézmények átlageredményeinek összehasonlítása



A szignifikánsan jobban, hasonlóan, illetve gyengébben teljesítő intézmények száma és aránya (%)



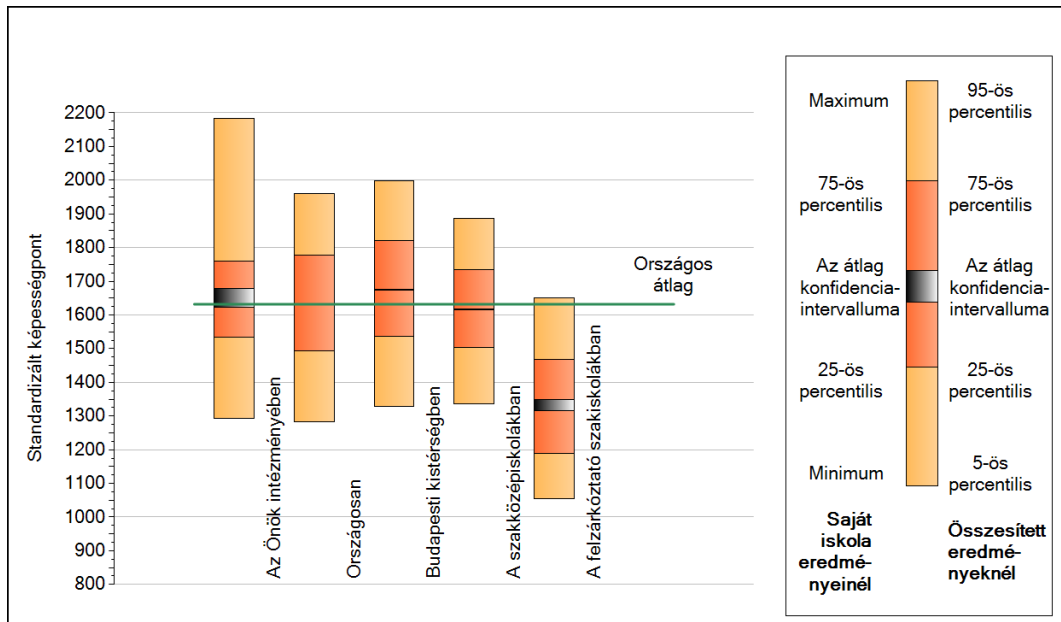
A tanulók átlageredménye és az átlag megbízhatósági tartománya (konfidencia-intervalluma)

<b>Az Önök intézményében</b>	<b>1652 (1623;1679)</b>
Országosan	1632 (1631;1633)
8 évfolyamos gimnáziumokban	1830 (1824;1834)
6 évfolyamos gimnáziumokban	1816 (1812;1820)
4 évfolyamos gimnáziumokban	1727 (1725;1728)
Szakközépiskolákban	1616 (1615;1618)
Szakiskolákban	1441 (1438;1443)
Felzárkóztató szakiskolákban	1333 (1316;1349)

1b

## A képességeloszlás néhány jellemzője

A tanulók képességeloszlása az Önök intézményében és azokban a részpopulációkban, amelyekbe Önök is tartoznak

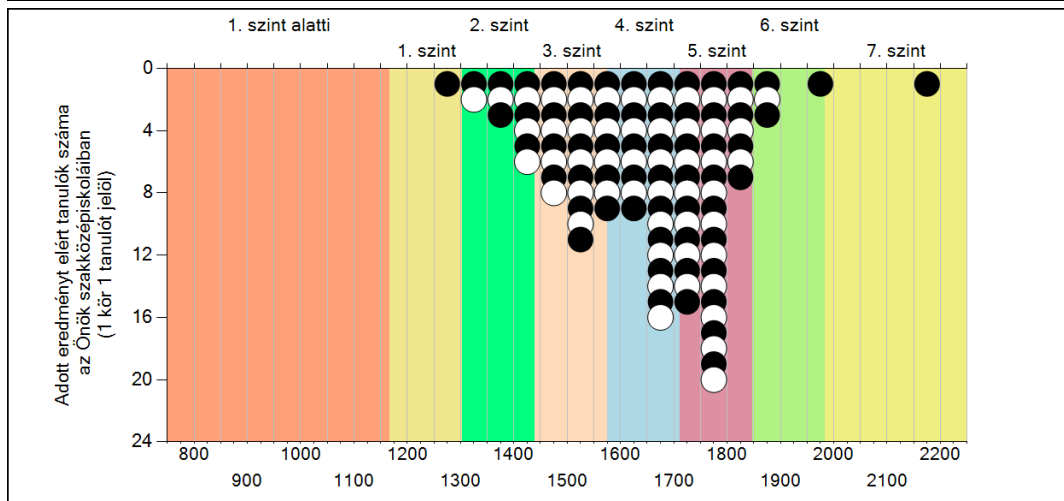
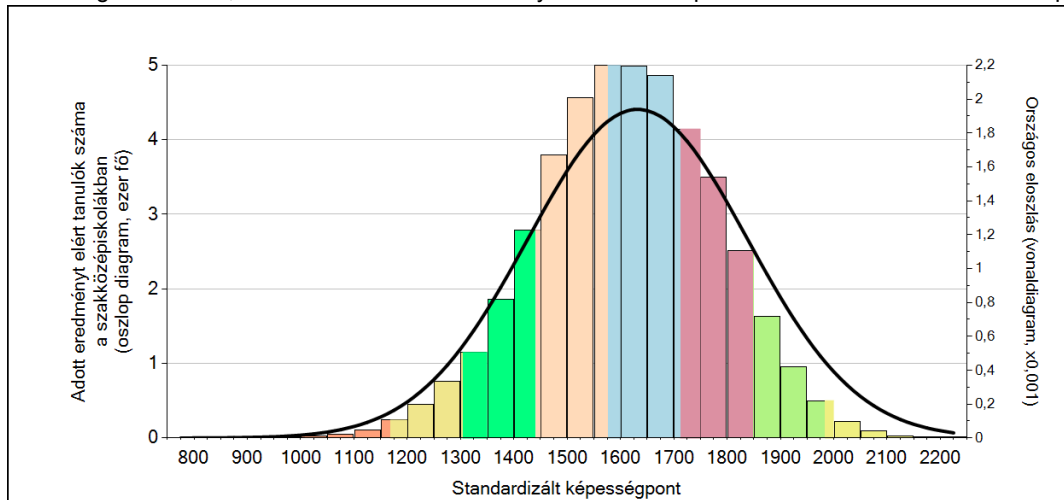


A tanulók képességeloszlása az egyes részpopulációkban

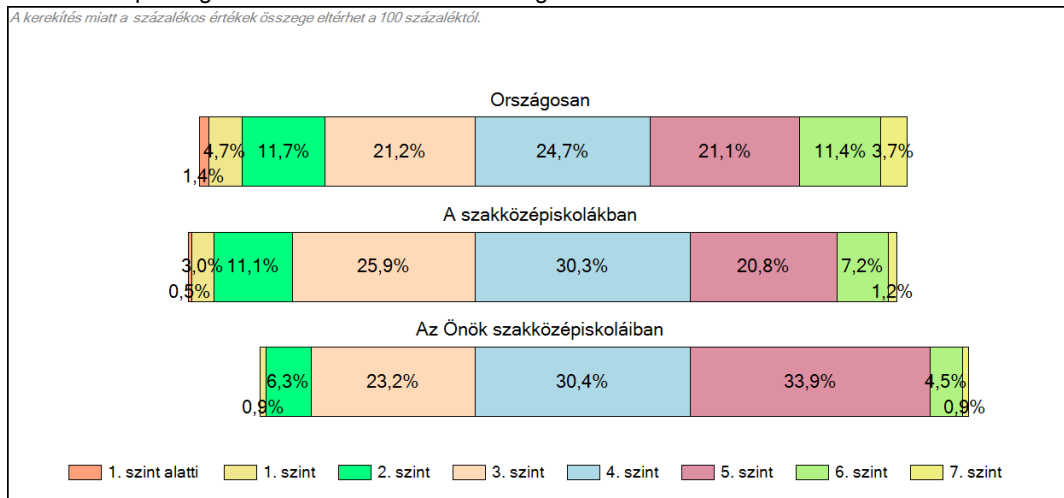
	Min. / 5-ös perc.	25-ös perc.	Átlag	(konf. int.)	75-ös perc.	Max. / 95-ös perc.
<b>Az Önök intézményében</b>	<b>1293</b>	<b>1533</b>	<b>1652</b>	<b>(1623;1679)</b>	<b>1759</b>	<b>2184</b>
Országosan	1282	1492	1632	(1631;1633)	1777	1960
Budapesti kistérségben	1329	1536	1675	(1673;1677)	1821	1998
A szakközépiskolákban	1335	1503	1616	(1615;1618)	1734	1888
A felzárkóztató szakiskolákban	1055	1188	1333	(1316;1349)	1467	1651

# 1c képességeloszlás

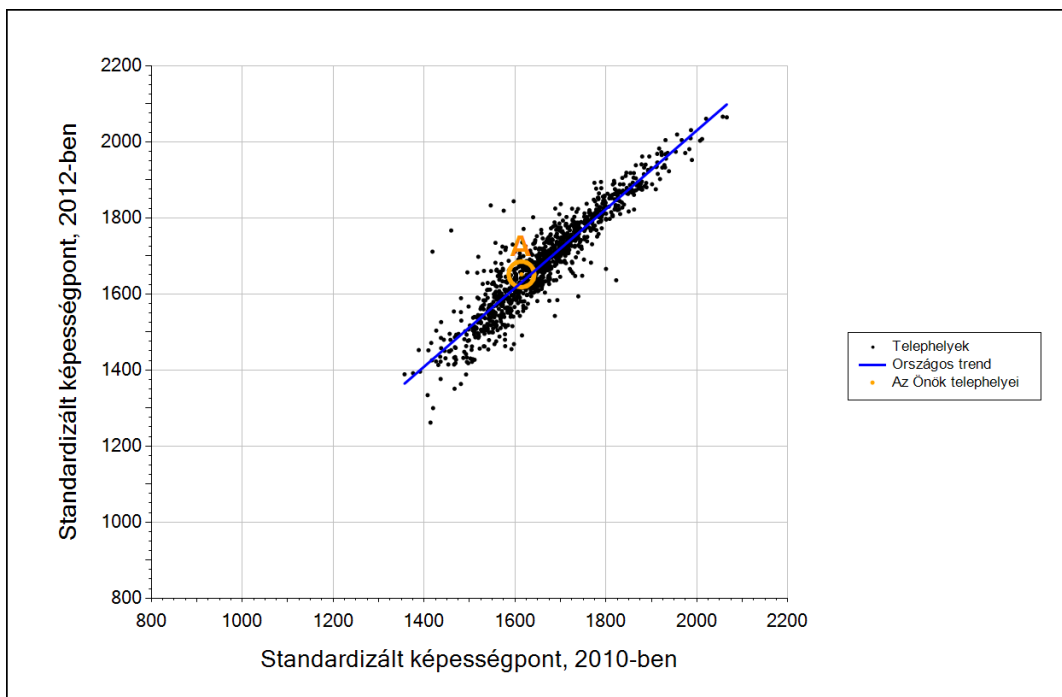
Az országos eloszlás, valamint a tanulók eredményei a szakközépiskolákban és az Önök szakközépiskolaiban



A tanulók képességszintek szerinti százalékos megoszlása



### 3b Átlageredmény a tanulók korábbi eredményének tükrében telephelyenként



Telephelyeik eredménye a regressziós becslés alapján várható eredmény tükrében

A telephely	Telephelyük 2012-es átlageredménye	1652	(1623;1679)
	A telephely tanulóinak 2010-es átlageredménye	1614	(1585;1645)
	Várható eredmény az összes telephelyre illesztett regressziós egyenes alapján	1630	
	(a tényleges eredmény ettől nem különbözik szignifikánsan)		

\* Csak azok a telephelyek szerepelnek az ábrán, amelyek esetében legalább a tanulók kétharmada és legalább tíz tanuló megírta a két évvel korábbi mérést, és amelyeken a korábbi eredménnyel rendelkező diákok e mérésbeli átlaga belesik az összes diák e mérésben elért képességátlagának konfidenciaintervallumába mindkét területen.



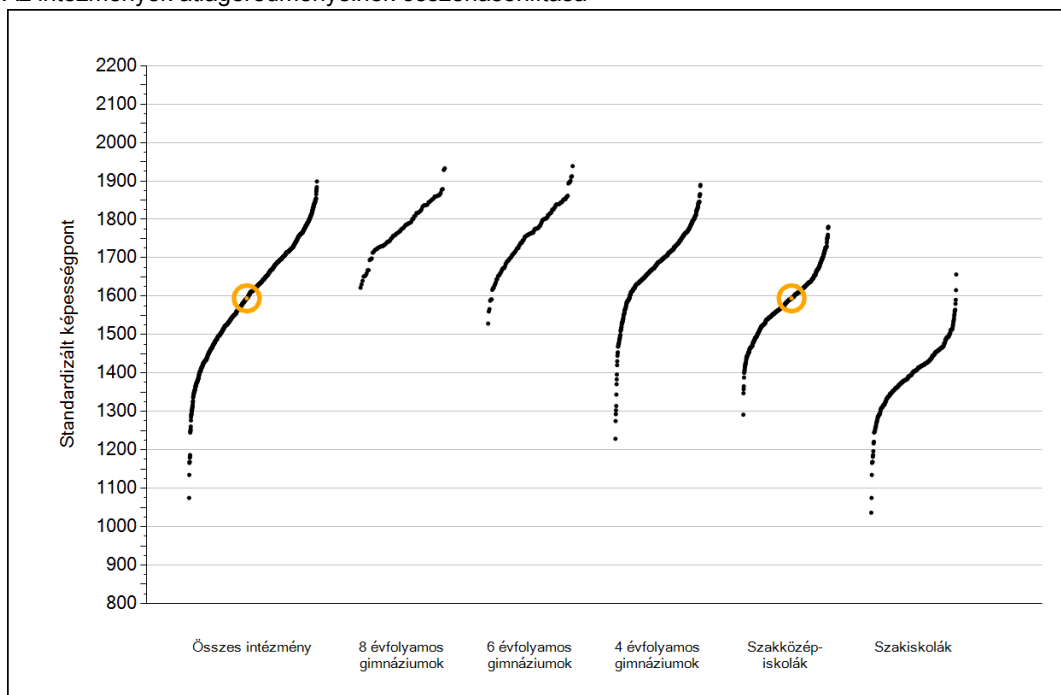
## Szövegértés



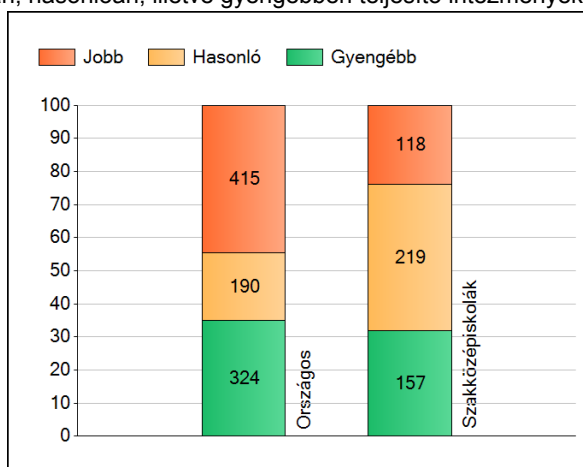
1a

## Átlageredmények

Az intézmények átlageredményeinek összehasonlítása



A szignifikánsan jobban, hasonlóan, illetve gyengébben teljesítő intézmények száma és aránya (%)



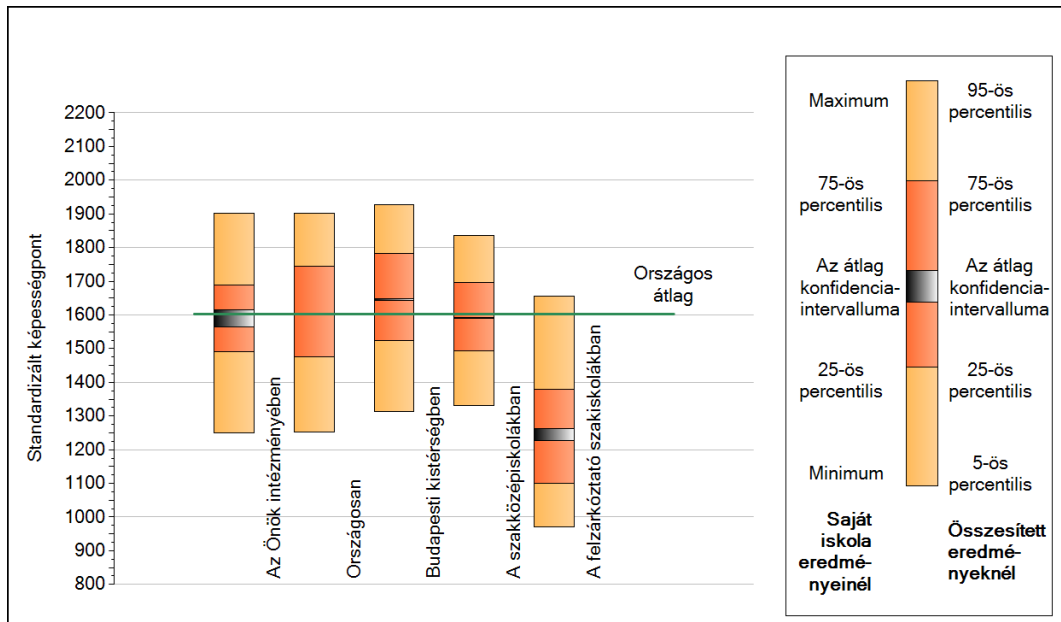
A tanulók átlageredménye és az átlag megbízhatósági tartománya (konfidencia-intervalluma)

<b>Az Önök intézményében</b>	<b>1595 (1565;1615)</b>
Országosan	1603 (1602;1604)
8 évfolyamos gimnáziumokban	1786 (1782;1791)
6 évfolyamos gimnáziumokban	1768 (1765;1771)
4 évfolyamos gimnáziumokban	1706 (1705;1708)
Szakközépiskolákban	1592 (1590;1593)
Szakiskolákban	1397 (1394;1399)
Felzárkóztató szakiskolákban	1248 (1227;1264)

1b

## A képességeloszlás néhány jellemzője

A tanulók képességeloszlása az Önök intézményében és azokban a részpopulációkban, amelyekbe Önök is tartoznak



A tanulók képességeloszlása az egyes részpopulációkban

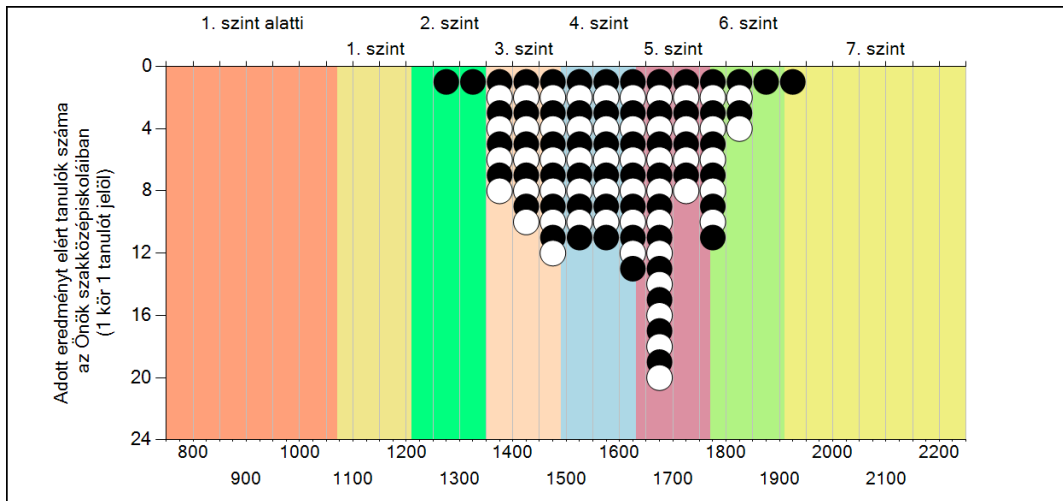
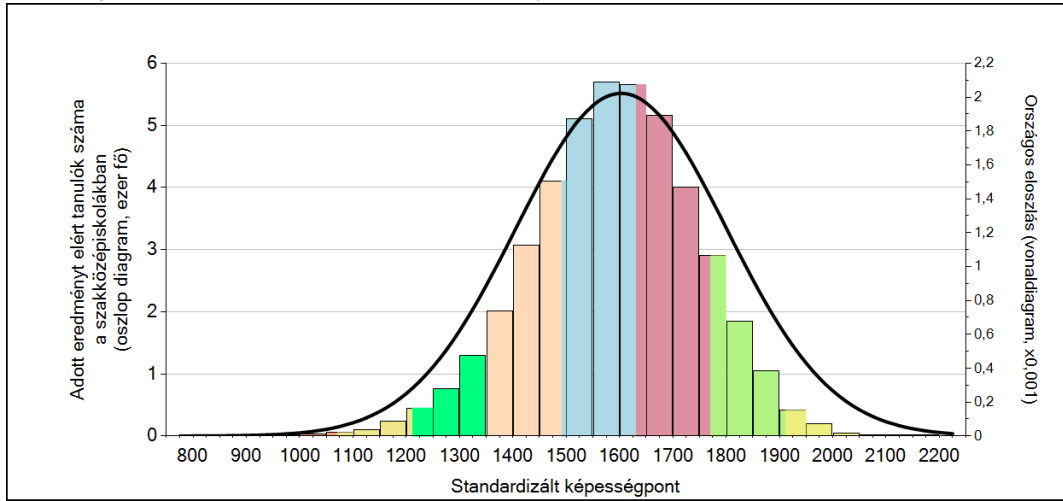
	Min. / 5-ös perc.	25-ös perc.	Átlag	(konf. int.)	75-ös perc.	Max. / 95-ös perc.
<b>Az Önök intézményében</b>	<b>1251</b>	<b>1490</b>	<b>1595</b>	<b>(1565;1615)</b>	<b>1690</b>	<b>1902</b>
Országosan	1254	1475	1603	(1602;1604)	1745	1903
Budapesti kistérségben	1313	1525	1646	(1644;1648)	1782	1928
A szakközépiskolákban	1332	1492	1592	(1590;1593)	1696	1837
A felzárkóztató szakiskolákban	971	1099	1248	(1227;1264)	1378	1656

Szövegértés

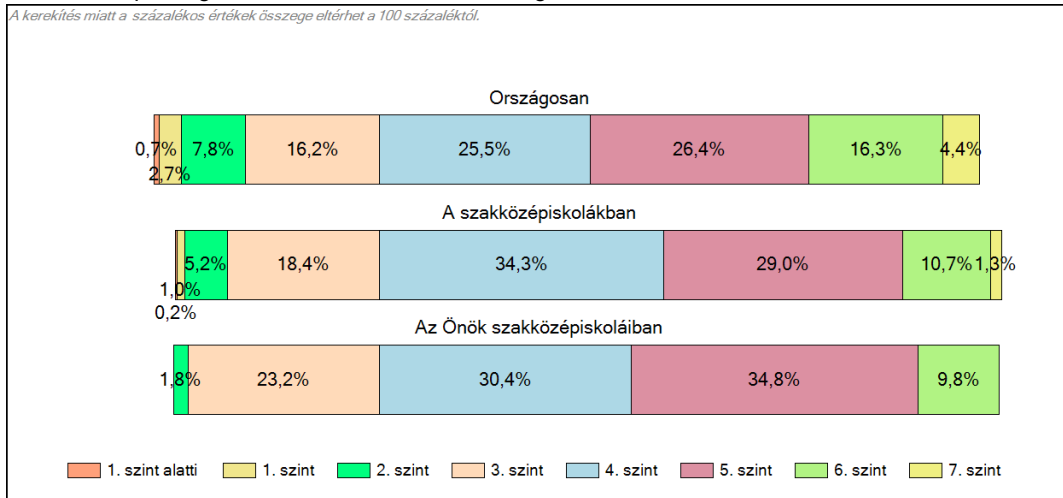
1c

### Képességeloszlás

Az országos eloszlás, valamint a tanulók eredményei a szakközépiskolákban és az Önök szakközépiskolaiban

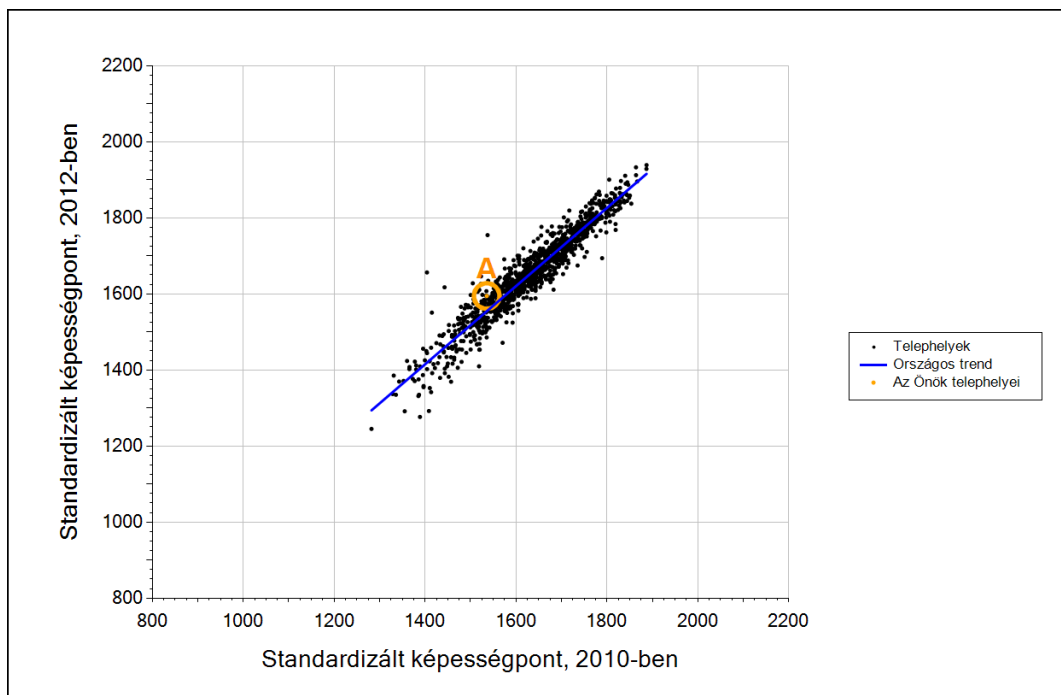


A tanulók képességszintek szerinti százalékos megoszlása



3b

## Átlageredmény a tanulók korábbi eredményének tükrében telephelyenként



Telephelyeik eredménye a regressziós becslés alapján várható eredmény tükrében

A telephely	Telephelyük 2012-es átlageredménye	1595	(1565;1615)
	A telephely tanulóinak 2010-es átlageredménye	1536	(1511;1569)
	Várható eredmény az összes telephelyre illesztett regressziós egyenes alapján	1554	
	(a tényleges eredmény ennél szignifikánsan jobb)		

\* Csak azok a telephelyek szerepelnek az ábrán, amelyek esetében legalább a tanulók kétharmada és legalább tíz tanuló megírta a két évvel korábbi mérést, és amelyeken a korábbi eredménnyel rendelkező diákok e mérésbeli átlaga belesik az összes diák e mérésben elért képességátlagának konfidenciaintervallumába mindkét területen.