



# FIT-jelentés :: 2009

Intézményi jelentés

10. évfolyam

---

## Fáy András Közlekedésgépészeti, Műszaki Szakközépiskola

1095 Budapest, Mester u. 60-62.

OM azonosító: 035379



OKTATÁSI ÉS KULTURÁLIS MINISZTERIUM



Közoktatási Mérés  
Értékelési Osztály



Oktatási Hivatal

## Létszám adatok

A telephelyek kódtáblázata

A	001 - Fáy András Közlekedésgépészeti, Műszaki szakközépiskola (szakközépiskola) (1095 Budapest, Mester u. 60-62.)
---	--

Az intézmény létszámadatai a 10. évfolyamon

A telephely kódja	Képzési típus	Tanulók száma					
		Összesen	SNI tanulók	Mentesült tanulók	HHH tanulók	Jelentésre jogosult tanulók	A jelentésben szereplők
A	Szakközépiskola	127	0	0	0	127	118
<b>Összesen</b>		<b>127</b>	<b>0</b>	<b>0</b>	<b>0</b>	<b>127</b>	<b>118</b>

A Tanulói háttérkérdőívre és a családihátér-indexre vonatkozó létszám adatok

A telephely kódja	Képzési típus	Tanulók száma			A telephelynek van-e CSH-indexe?
		Összesen	Tanulói kérdőívet kitöltötte	Van CSH-indexe	
A	Szakközépiskola	127	114	109	Van
<b>Összesen</b>		<b>127</b>	<b>114</b>	<b>109</b>	

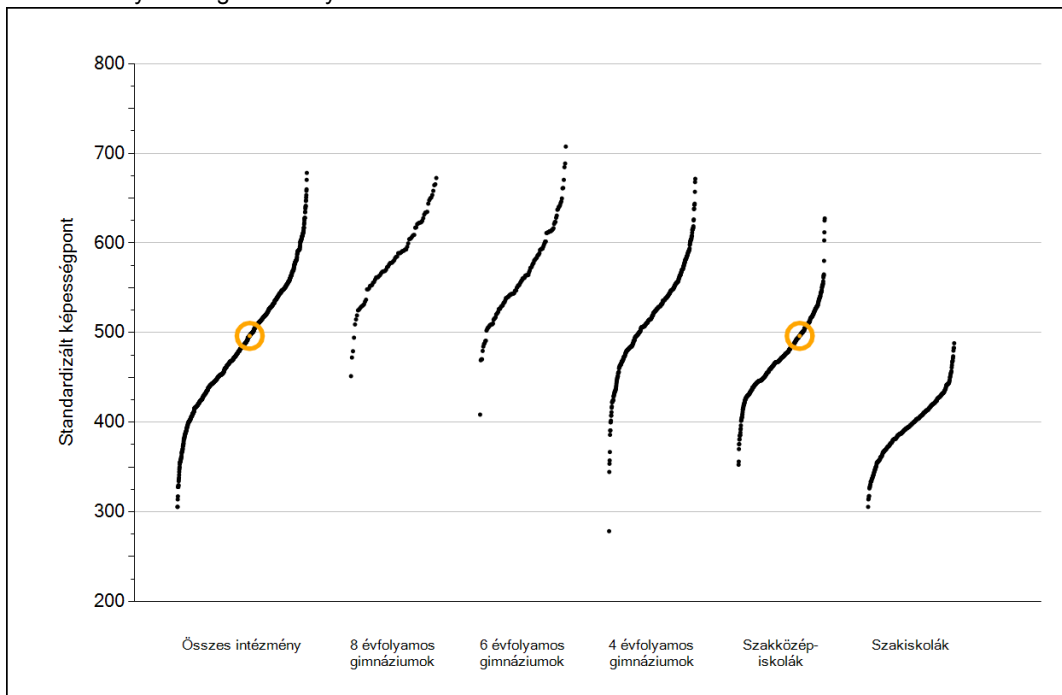


**Matematika**

**1**

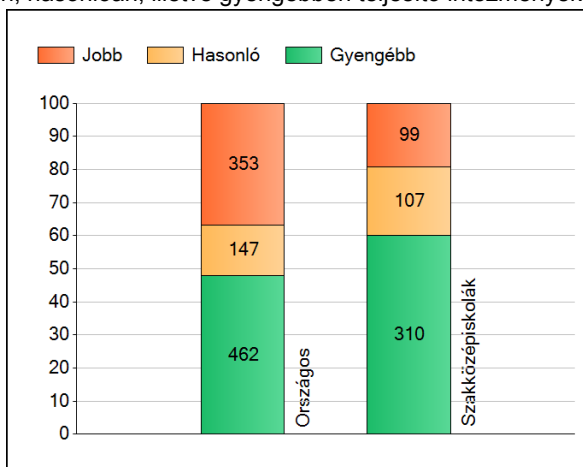
## Átlageredmények

Az intézmények átlageredményeinek összehasonlítása



Matematika

A szignifikánsan jobban, hasonlóan, illetve gyengébben teljesítő intézmények száma és aránya (%)

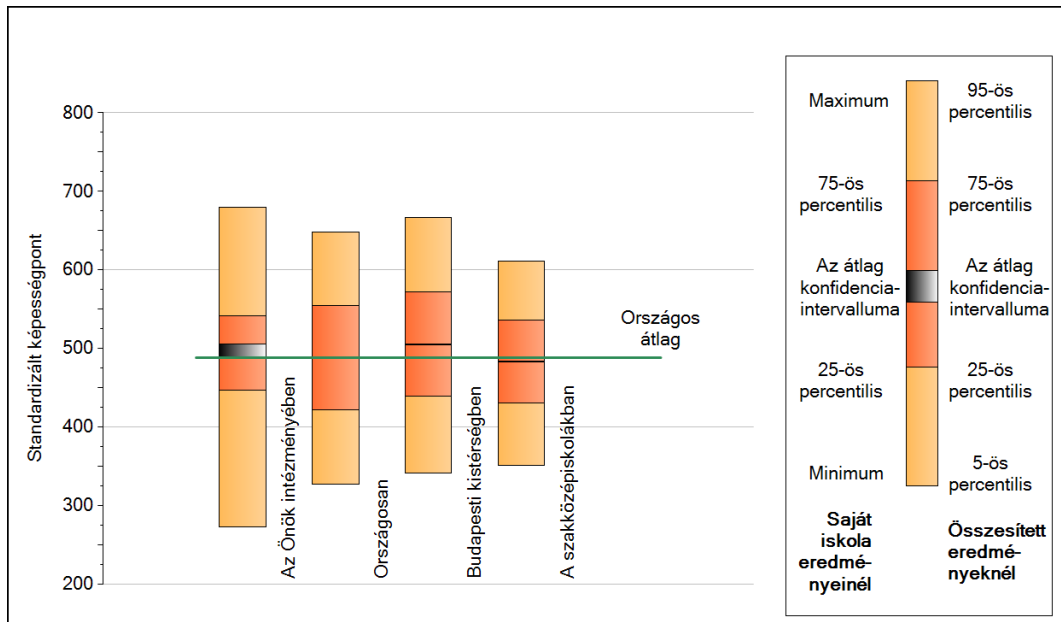


A tanulók átlageredménye és az átlag megbízhatósági tartománya (konfidencia-intervalluma)

<b>Az Önök intézményében</b>	<b>496 (487;506)</b>
Országosan	489 (488;489)
8 évfolyamos gimnáziumokban	588 (586;589)
6 évfolyamos gimnáziumokban	572 (570;574)
4 évfolyamos gimnáziumokban	534 (533;534)
Szakközépiskolákban	483 (483;484)
Szakiskolákban	398 (397;399)

## 2 A képességeloszlás néhány jellemzője

A tanulók képességeloszlása az Önök intézményében és azokban a részpopulációkban, amelyekbe Önök is tartoznak

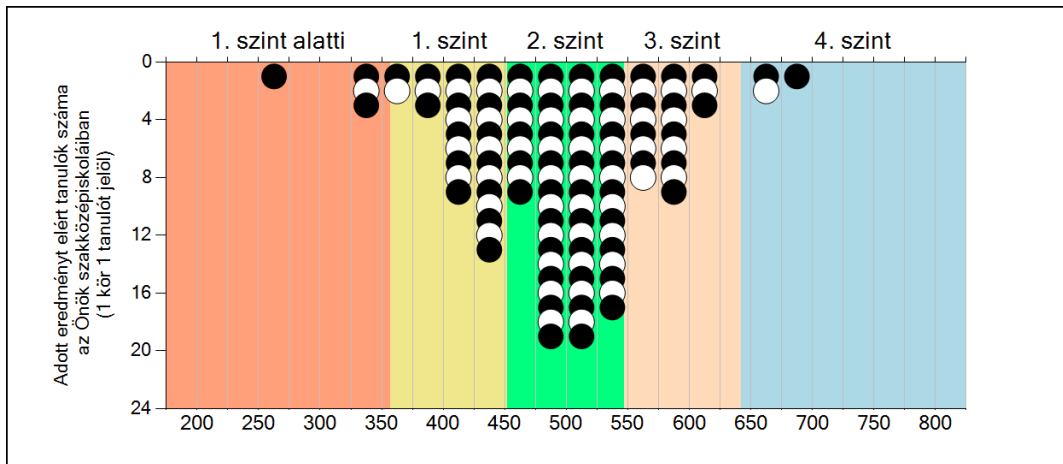
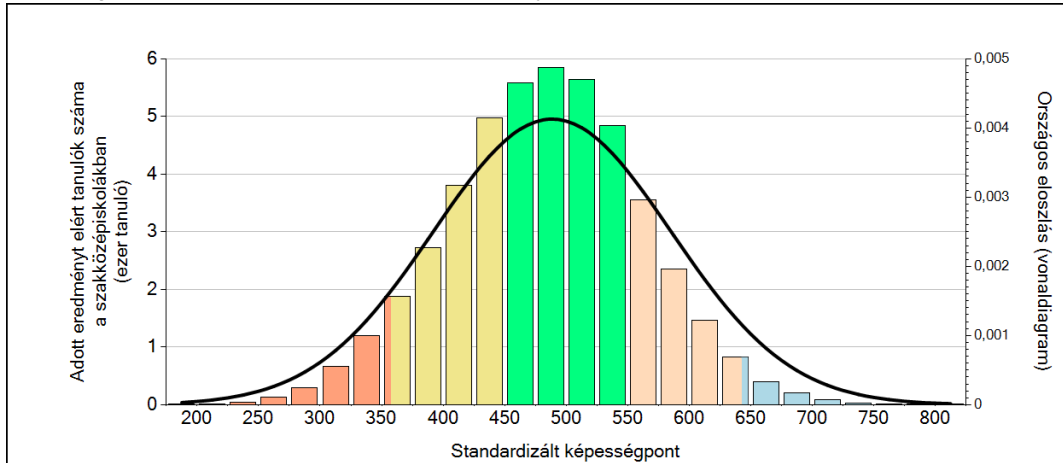


A tanulók képességeloszlása az egyes részpopulációkban

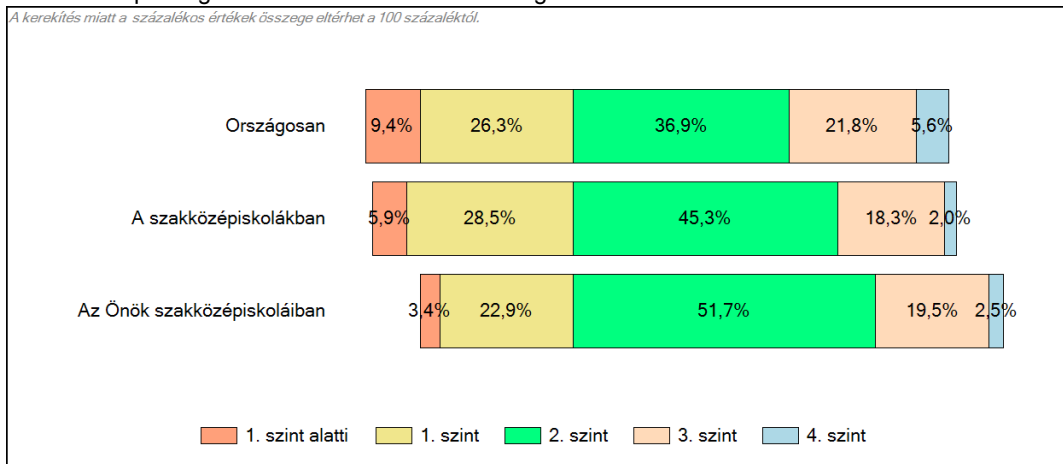
	Min. / 5-ös perc.	25-ös perc.	Átlag	(konf. int.)	75-ös perc.	Max. / 95-ös perc.
<b>Az Önök intézményében</b>	<b>273</b>	<b>447</b>	<b>496</b>	<b>(487;506)</b>	<b>542</b>	<b>679</b>
Országosan	328	422	489	(488;489)	555	648
Budapesti kistérségben	342	439	506	(505;506)	572	667
A szakközépiskolákban	351	431	483	(483;484)	536	611

### 3 Képességeloszlás

Az országos eloszlás, valamint a tanulók eredményei a szakközépiskolákban és az Önök szakközépiskoláiban



A tanulók képességszintek szerinti százalékos megoszlása



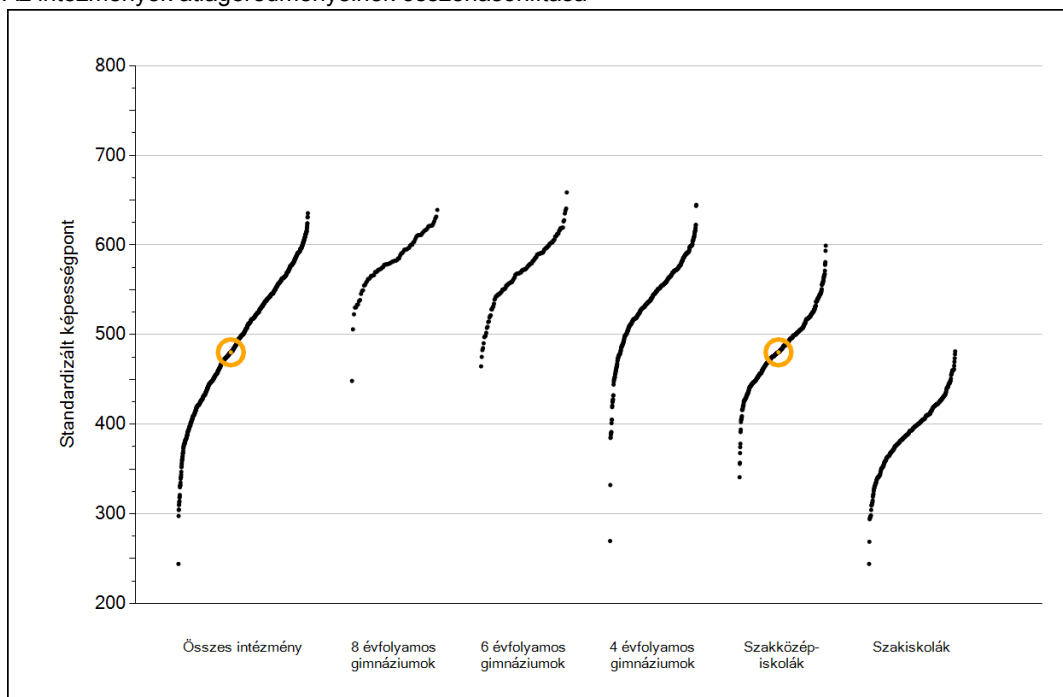


## Szövegértés

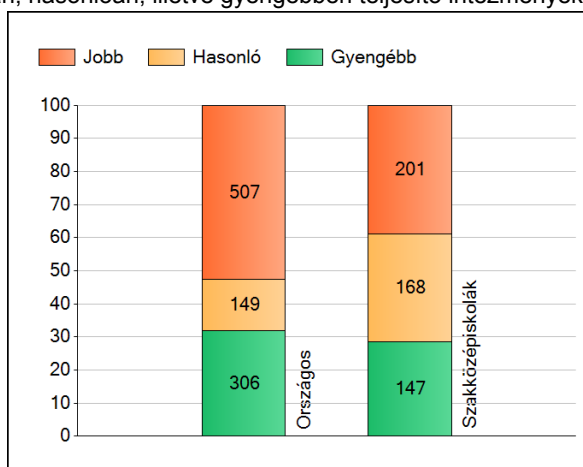
1

# Átlageredmények

Az intézmények átlageredményeinek összehasonlítása



A szignifikánsan jobban, hasonlóan, illetve gyengébben teljesítő intézmények száma és aránya (%)



A tanulók átlageredménye és az átlag megbízhatósági tartománya (konfidencia-intervalluma)

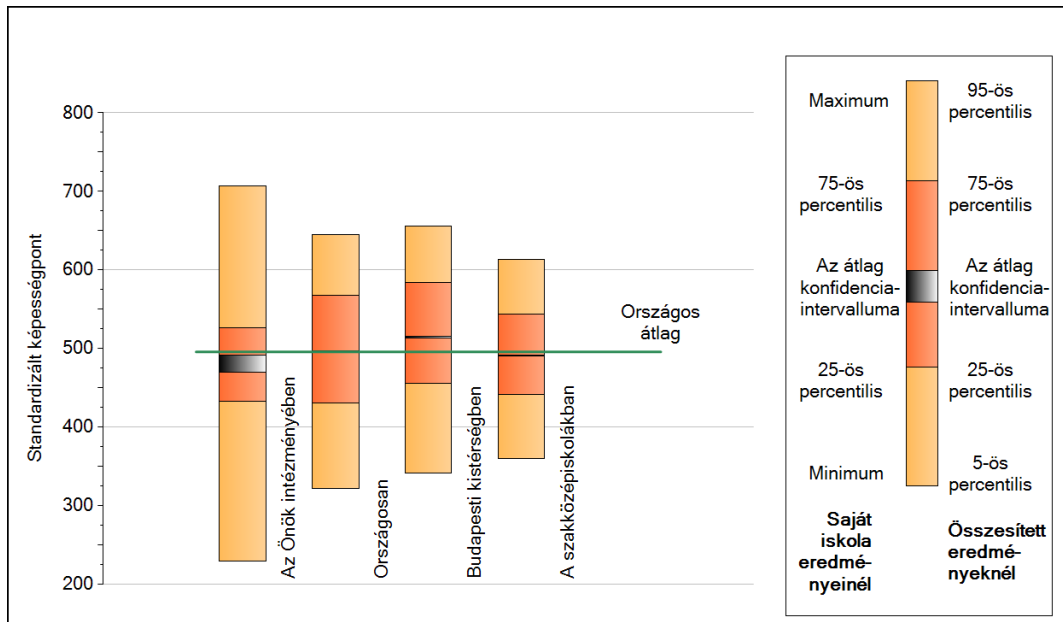
<b>Az Önök intézményében</b>	<b>480 (470;492)</b>
Országosan	496 (495;496)
8 évfolyamos gimnáziumokban	586 (584;588)
6 évfolyamos gimnáziumokban	576 (575;578)
4 évfolyamos gimnáziumokban	551 (550;551)
Szakközépiskolákban	491 (491;492)
Szakiskolákban	392 (391;392)



**2**

## A képességeloszlás néhány jellemzője

A tanulók képességeloszlása az Önök intézményében és azokban a részpopulációkban, amelyekbe Önök is tartoznak



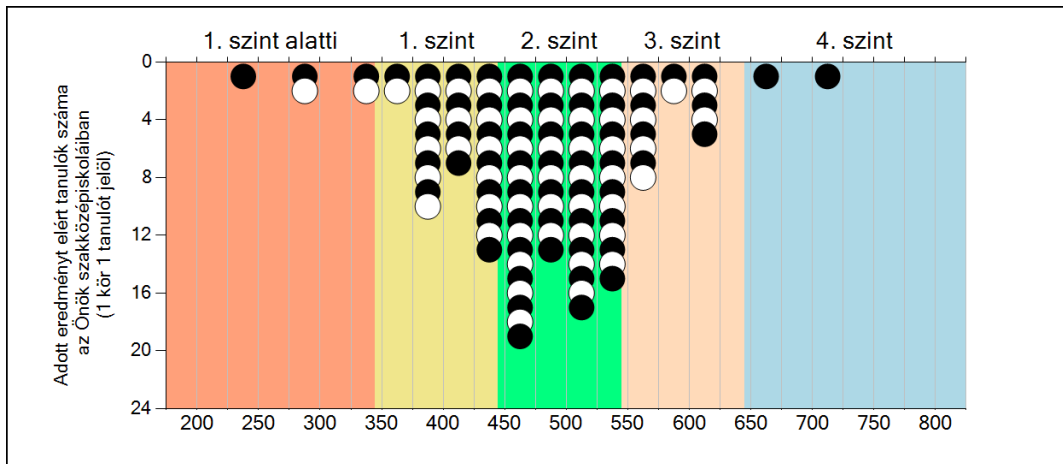
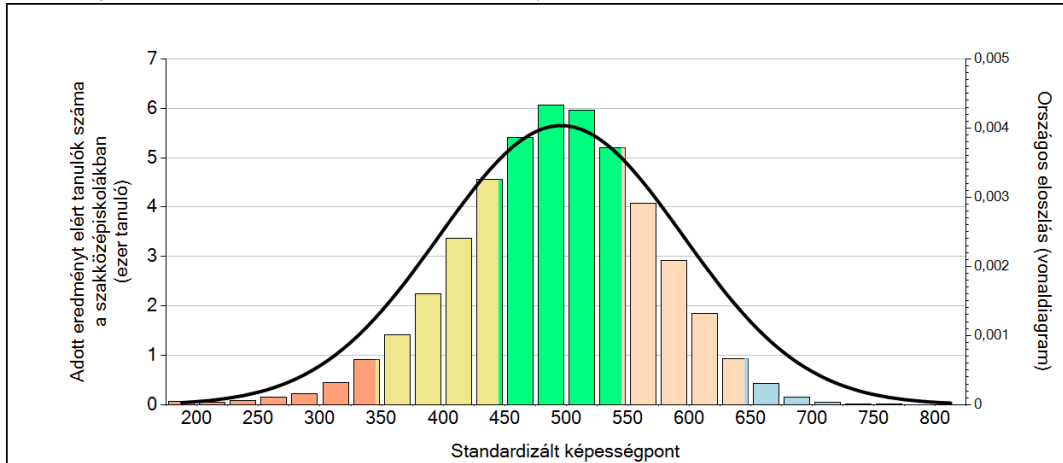
A tanulók képességeloszlása az egyes részpopulációkban

	Min. / 5-ös perc.	25-ös perc.	Átlag	(konf. int.)	75-ös perc.	Max. / 95-ös perc.
<b>Az Önök intézményében</b>	<b>230</b>	<b>433</b>	<b>480</b>	<b>(470;492)</b>	<b>527</b>	<b>707</b>
Országosan	322	431	496	(495;496)	568	645
Budapesti kistérségben	342	456	515	(514;516)	584	656
A szakközépfiskolákban	360	442	491	(491;492)	544	614

Szövegértés

### 3 Képességeloszlás

Az országos eloszlás, valamint a tanulók eredményei a szakközépiskolákban és az Önök szakközépiskoláiban



A tanulók képességszintek szerinti százalékos megoszlása

